

UŽDUOTYS 7 KLASEI

2017 m. geografijos olimpiada



Dalyvio kodas _____

Surinkti taškai _____

1. Kurio garsaus miesto vaizdas matomas šioje nuotraukoje?

- A Barselonos
- B Dubajaus
- C Londono
- D Romos



2. Kurioje šalyje, labiausiai tikėtina, buvo užfiksuotas štai toks kelio vaizdas?

- A Brazilijoje
- B Etiopijoje
- C JAE
- D Meksikoje

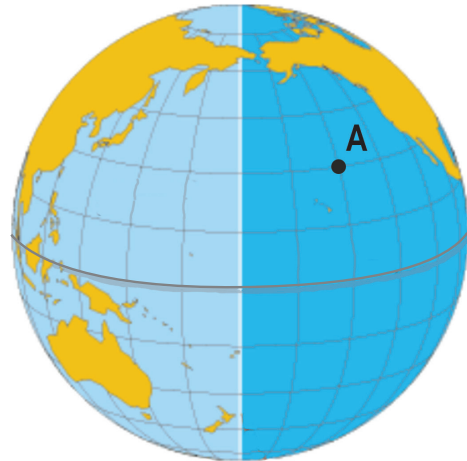


3. Kurioje klimato juostoje yra šalis, kurioje padaryta ši dykumos nuotrauka?

- A atogrąžų
- B paatogrąžių (subtropikų)
- C pusiaujo
- D subekvatorinėje

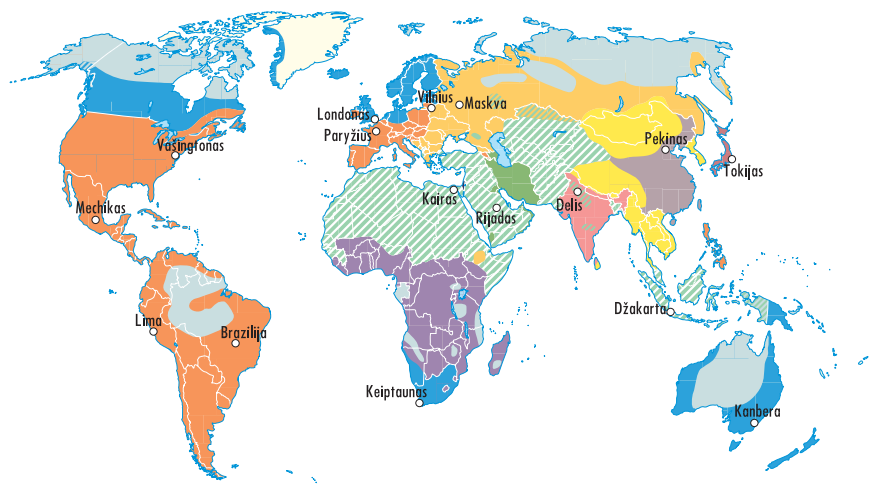
4. Nustatyk taško A geografines koordinates.

- A 30° š. pl. ir 30° r. ilg.
- B 30° š. pl. ir 30° v. ilg.
- C 30° š. pl. ir 120° r. ilg.
- D 30° š. pl. ir 150° v. ilg.



5. Žemėlapis vaizduoja religijų išplitimą pasaulyje. Kurio skaitmeninio žemėlapis slauksnio nėra šiame žemėlapyje?

- A geografinio tinklo
- B pavadinimų
- C religijų arealų
- D valstybių sienų



6. Kurios religijos išplitimas žemėlapyje vaizduojamas žalia spalva (brūkšniuotas plotas)?

- A budizmo
- B induizmo
- C islamo
- D krikščionybės

7. Kurią religiją išpažįsta nuotraukoje užfiksuoti vienuoliai?

- A budizmo
- B islamo
- C induizmo
- D krikščionybės



8. Atpažink, kurių valstybių kontūrai čia pavaizduoti.

- A Argentinos ir Kolumbijos
- B Egipto ir Brazilijos
- C Libijos ir Meksikos
- D Meksikos ir Egipto



9. Kuris teiginys apie gyvūnų paplitimą yra teisingas?

- A panda gyvena Indijoje
- B orangutanas gyvena Indonezijoje
- C tigras gyvena Kongo upės baseine
- D šarvuotis gyvena Australijoje

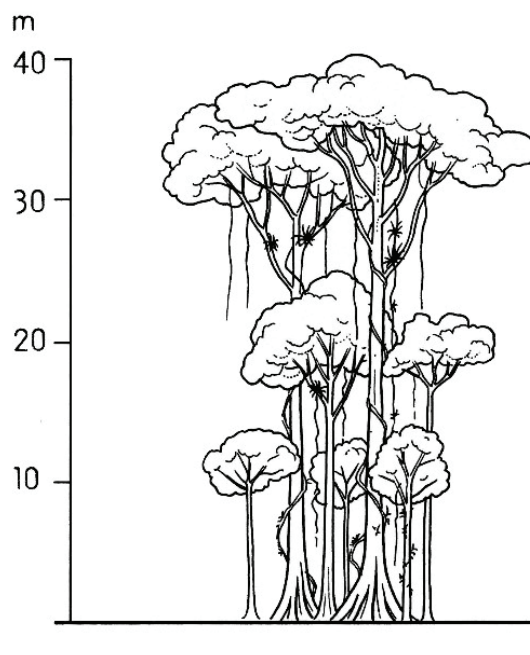
10. Kokia geografinė klaida padaryta šiame vaikiškame žemėlapyje?

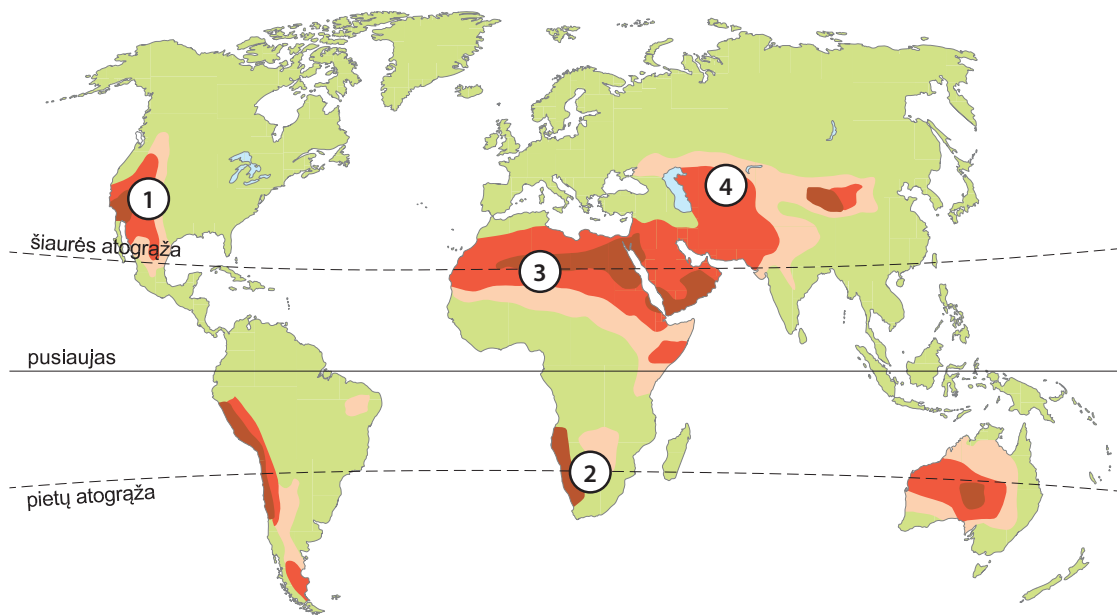
- A Arktyje nėra baltųjų meškų
- B Grenlandijoje nėra pingvinų
- C Kanadoje nėra vilkų
- D prie Amerikos krantų nėra banginių



11. Kaip vadinami viršutinį ardą atogrąžų miškuose sudarantys medžiai?

- A medžiai atraminėmis šaknimis
- B medžiai galiūnai
- C medžiai išsišovėliai
- D viršutinė laja





12. Kuris skaičius šiame žemėlapyje žymi būdingą pakrančių dykumą?

- A 1
- B 2
- C 3
- D 4

13. Koks yra svarbiausias veiksnys, lemiantis pakrančių dykumų susiformavimą?

- A aukšta temperatūra
- B aukšto slėgio sritis
- C nuotolis nuo vandenyno
- D šaltoji srovė

14. Kuri iš įvardytų Afrikos šalių neturi dykumų?

- A Malis
- B Marokas
- C Namibija
- D Tanzanija

15. Kuriuo skaičiumi žemėlapyje pažymėtoje dykumoje galima pamatyti nuotraukoje užfiksuotą augalą Velvičiją?

- A 1
- B 2
- C 3
- D 4



16. Kuri geografinė zona kaip fonas vaizduojama šioje patrauklioje reklamoje?

- A dykuma
- B kietalapiai miškai ir krūmynai
- C savana
- D pusiaujo miškai



17. Kurios salos būdingas gyvūnas užfiksuotas nuotraukoje?

- A Borneo
- B Galapagų
- C Madagaskaro
- D Tasmanijos



20. Kurioje šalyje užfiksuotas šis vaizdas?

- A Mauritanijoje
- B Namibijoje
- C Somalyje
- D Sudane



18. Kurioje šalyje nuotraukoje užfiksuota naftos gavybos verslovė?

- A Malaizijoje
- B Nigerijoje
- C Venesueloje
- D Saudo Arabijoje



21. Ką vaizduoja šis žemėlapis?

- A lietingiausias Žemės vietas
- B smarkių audrų juostą
- C stiprių sausrų sritis
- D ugnies žiedą



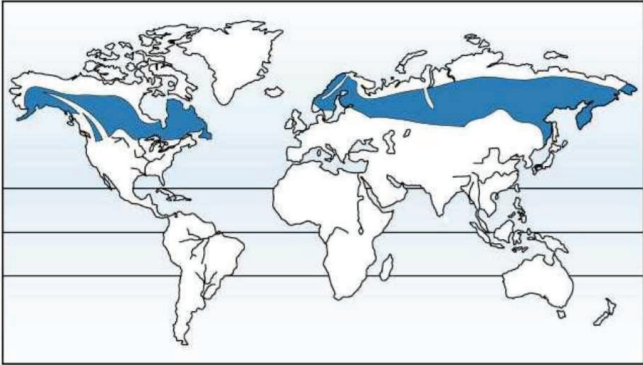
19. Su kuria Australijoje plėtojama gyvulininkystės šaka susijusi ši antklodė?

- A angoros ožkų auginimu
- B merino veislės avių auginimu
- C merino veislės kupranugarių auginimu
- D merino veislės lamų auginimu



22. Kuri geografinė zona išryškinta šiame žemėlapyje?

- A savana
- B stepė
- C taiga
- D tundra



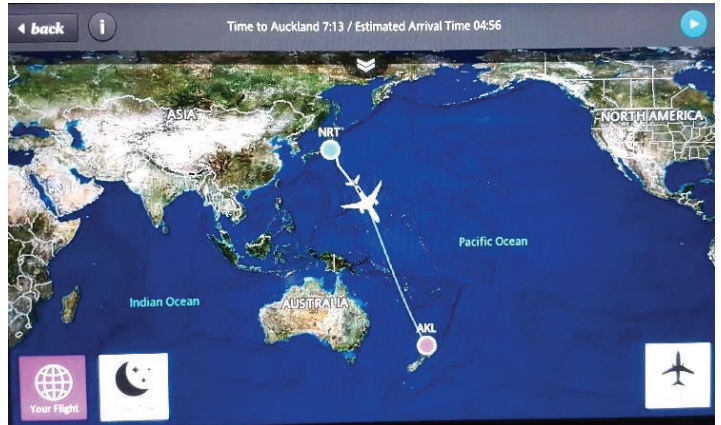
23. Šis paminklas pastatytas alpinistui, pirmajam įkopusiam į aukščiausią pasaulio viršukalnę Džomolungmą. Kurioje šalyje stovi šis paminklas?

- A Indijoje
- B Kinijoje
- C Naujojoje Zelandijoje
- D Nepale



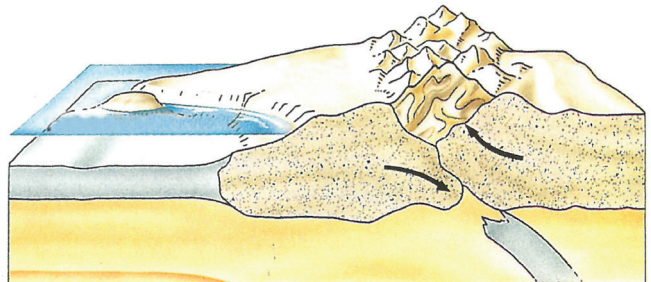
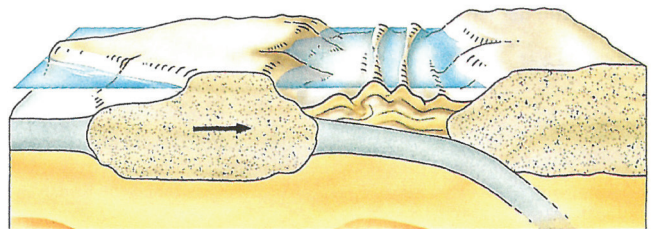
24. Virš kurios svarbios mūsų planetos vietos skrenda šis lėktuvas pakeliui iš Tokijo į Oklandą?

- A aukščiausio povandeninio ugnikalnio
- B giliausios Pasaulio vandenyno vietos
- C ilgiausios salų virtinės
- D mažiausios koralinės salos



25. Kurių kalnų susidarymą vaizduoja šie paveikslai?

- A Alpių
- B Himalajų
- C Kaukazo
- D Andų



26. Išmatuok atstumą nuo tilto per Vokę greitkelyje Vilnius–Kaunas iki šios upės žiočių.

- A 8000 m
- B 1200 m
- C 1600 m
- D 2200 m

27. Kuris Neries intakas yra Vokė?

- A dešinysis
- B kairysis
- C pietinis
- D šiaurinis

28. Apskaičiuok santykinę aukštį nuo Neries upės kranto iki aukščiausios kalvos šiame žemėlapyje.

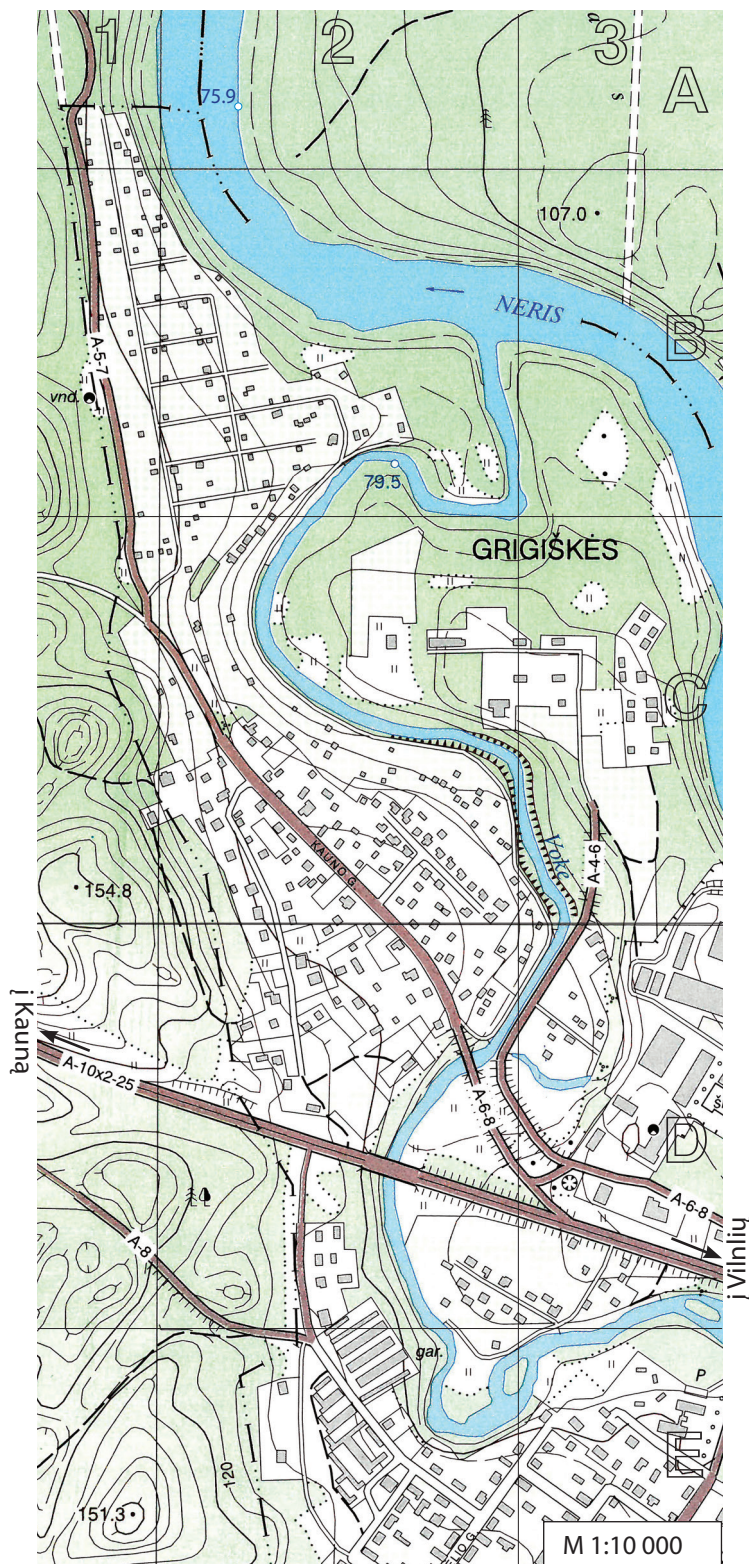
- A 31,1 m
- B 75,4 m
- C 78,9 m
- D 230,7 m

29. Nustatyk azimutą nuo aukščiausios kalvos šiame žemėlapyje į Vokės upės žiotis.

- A 37°
- B 54°
- C 67°
- D 127°

30. Nustatyk, kurį žemėlapio kvadratą atitinka ši palydovinė nuotrauka.

- A 2B
- B 2C
- C 2D
- D 2E



	asfaltas, kelio plotis		ryšio bokštas, vandens bokštas
	žvyrkelis, kelio plotis		vandens lygio žymė, šaltinis
	lauko, miško kelias		spygliuočių miškas
	horizontalė		lapuočių miškas
	žemėnaudos riba		mišrusis miškas
	upė		pieva
	skardis, sankasa		krūmynai
	tiltas per upę		pavieniai medžiai
	aukštesios įtampos linija		pastatai