

1. Kuri šių istorijos įvykių chronologinė tvarka yra teisinga?
1. Išleista pirmoji spausdinta knyga Lietuvoje.
 2. Kryžiaus žygių pradžia į Jeruzalę.
 3. Lietuvos valdovo Mindaugo karūnavimas.
 4. Vakarų Romos imperijos žlugimas.
- A** 2, 3, 1, 4. **B** 2, 1, 4, 3. **C** 4, 2, 3, 1. **D** 3, 2, 1, 4.
- (1 taškas)*
2. Kuris iš šių laimėjimų priklauso senovės graikams?
- A** Dvylikos lentelių įstatymai.
 - B** Piramidės.
 - C** Popierius.
 - D** Teatras.
- (1 taškas)*
3. Knygų spausdinimą Europoje išrado:
- A** J. Gutenbergas; **B** M. Liuteris; **C** M. Mažvydas; **D** M. Kopernikas.
- (1 taškas)*
4. Martyną Mažvydą ir Mykolą Radvilą Juodąjį sieja:
- A** bendra veikla lietuvių delegacijoje pasirašant Liublino uniją;
 - B** dalyvavimas reformacijos judėjime;
 - C** vadovavimas LDK kariuomenei;
 - D** Vilniaus Šv. Onos bažnyčios projektavimas ir statyba.
- (1 taškas)*
5. Viena iš reformacijos pralaimėjimo LDK priežasčių buvo:
- A** baudžios išsigalėjimas šalyje;
 - B** jėzuitų kontrreformacinė veikla;
 - C** pergalė Livonijos kare;
 - D** Žygimanto Augusto mirtis.
- (1 taškas)*
6. Ankstyvaisiais naujaisiais laikais (XVI amžius) Lietuvos Didžiąjai Kunigaikštystei būdinga:
- A** kovos su riterių ordinais;
 - B** Lietuvos krikštas;
 - C** medinių pilių statymas piliakalniuose;
 - D** universiteto įsteigimas.
- (1 taškas)*
7. Lietuvos Statutas – tai:
- A** LDK teismo pareigūnas;
 - B** LDK didžiojo kunigaikščio testamentas;
 - C** LDK įstatymų rinkinys;
 - D** LDK didžiojo kunigaikščio dvaras.
- (1 taškas)*

8. Lietuvos Didžiojoje Kunigaikštystėje dauguma gyventojų gyveno:

- A Didžiojo kunigaikščio dvare;
- B didžiuosiuose miestuose;
- C kaimuose;
- D miesteliuose.

(1 taškas)

9. Remdamasis pateiktais A, B, C, D, E šaltiniais, atlik toliau pateiktas užduotis:

ŠALTINIS A (Iš Žako le Belio veikalo „Tikros kronikos“)

Taigi žmonės nežino, ką galvoti ir ko griebtis susidūrus su maro nelaime, tačiau daugelis mano <...>, kad Dievas baudžia pasaulį už nuodėmes, todėl dievobaimingi žmonės pradeda nuoširdžiai atgailauti. <...> Atgailautojai buriasi į dideles draugijas ir eina per kraštą.

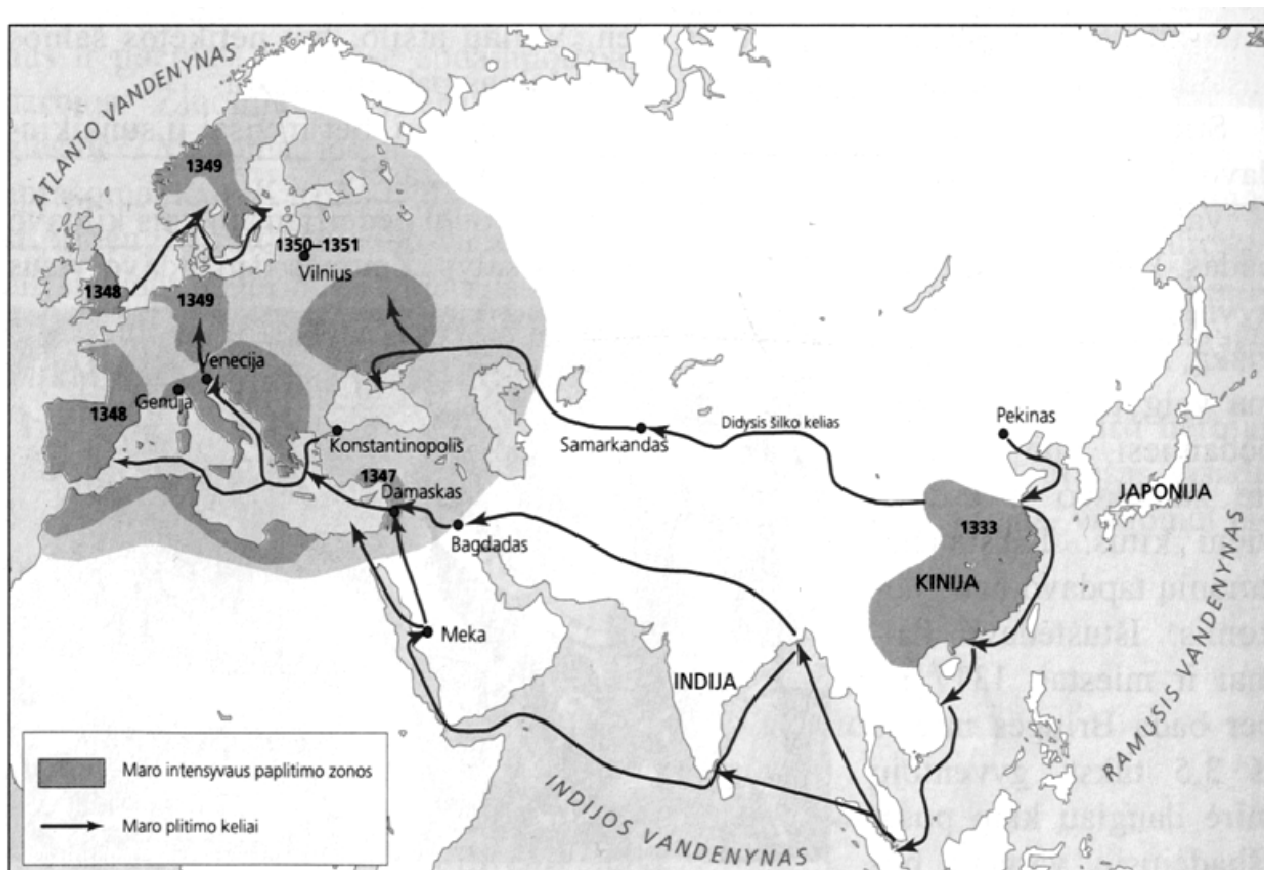
ŠALTINIS B (Iš amerikiečių istoriko veikalo)

Žmonių reakcija į epidemiją buvo labai įvairi <...>. Daugelis tų, kas galėjo pabėgti, bėgo. Kiti, pradėję bet kokią saiką, atsiduodavo lėbavimui <...>.

ŠALTINIS C (Iš istorijos vadovėlio)

Prastuomenė persekioja žydus, kaltina, kad jie užnuodiję šulinių vandenį ir sukėlę maro epidemiją. 1349 m. norint apsisaugoti nuo maro, Strasbūre žydus net imta žudyti.

ŠALTINIS D



ŠALTINIS E (Iš M. Strijkovskio veikalo)

Krašte (Lietuvoje) <...> kilo baisus badas, kad žmonėms maistui neužteko žolių, šaknų <...>. Po to baisaus bado sekė ne mažiau žiaurus maras, išklajęs krašte nepaprastą daugybę žmonių. Lenkijoje, Prūsijoje ir Lietuvoje liko nenuimtas derlius.

9.1. Kaip vadinamas istorinis laikotarpis, kuriame vyko įvykiai, pateikiami šaltiniuose A, B, C ir D?

_____ (1 taškas)

9.2. Remdamasis šaltiniu D, nurodyk, iš kokios šalies pradėjo plisti maro epidemija?

- A Ispanijos.
- B Kinijos.
- C Japonijos.
- D Lenkijos.

_____ (1 taškas)

9.3. Remdamasis šaltiniu D, nurodyk amžių, kada maro epidemija pasiekė Lietuvą?

_____ (1 taškas)

9.4. Remdamasis šaltiniu A ir C, nurodyk, kaip to meto žmonės aiškino maro epidemijos priežastis?

_____ (2 taškai)

9.5. Remdamasis šaltiniais A ir B, nurodyk, kaip nuo maro gelbėjosi žmonės?

_____ (2 taškai)

9.6. Remdamasis šaltiniu E, nurodykite, koks reiškinys dažniausiai kildavo prieš maro epidemiją?

_____ (1 taškas)

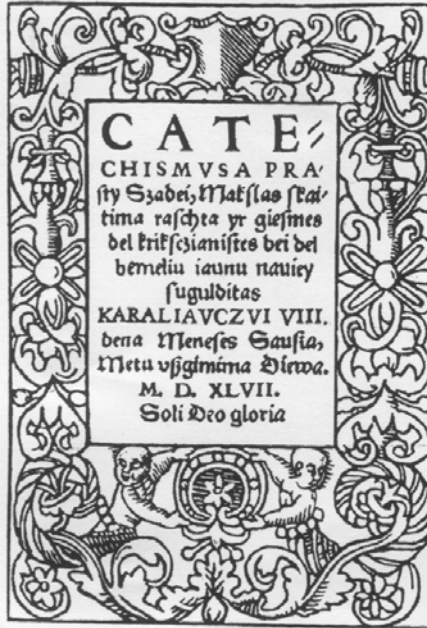
9.7. Kokios būdavo maro pasekmės, minimos šaltinyje E:

_____ (2 taškai)

10.

ŠALTINIS A

(„Katekizmo”, išleisto 1547 m., titulinis lapas)



ŠALTINIS B

(„Postilės”, išleistos 1599 m., titulinis lapas)



ŠALTINIS C

Broliai ir seserys, imkit mane ir skaitykit, ir tatai skaitydami permankykit. Mokslo šito tėvai jūsų trokšdavo turėti, ale to negalėjo nė vienu būdu gauti.

10.1. Nurodyk šaltinyje A pavaizduotos knygos autorių.

- A** M. Daukša. **B** J. Gutenbergas. **C** M. Mažvydas. **D** V. Protasevičius.
(1 taškas)

10.2. Nurodyk šaltinyje B pavaizduotos knygos autorių.

- A** S. Batoras. **B** M. Daukša. **C** M. Mažvydas. **D** V. Protasevičius.
(1 taškas)

10.3. Kuriame amžiuje buvo išspausdintos šaltiniuose A ir B pavaizduotos knygos?

- A** V a. **B** VI a. **C** XV a. **D** XVI a.
(1 taškas)

10.4. Su kuriuo šaltiniu (A ar B) siejasi šaltinyje C pateiktas tekstas? *Atsakymą pagrįsk.*

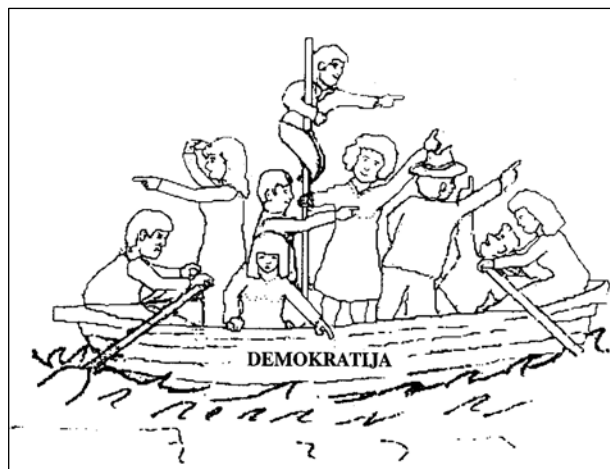
(2 taškai)

10.5. Koks tuo metu vykęs religinis judėjimas sąlygojo šaltiniuose A ir B vaizduojamų knygų atsiradimą?

(1 taškas)

11. Kokia yra pagrindinė šios iliustracijos mintis?

- A Demokratijoje visi svarbūs: balsavimai turi būti slapti.
- B Demokratijoje mažumų atstovai jaučiasi spaudžiami daugumos.
- C Nuomonių skirtumai demokratijoje kartais apsunkina vadovavimą.
- D Leidimas dideliame skaičiui imigrantų atvykti į demokratinę šalį gali sužlugdyti ekonomiką.



(1 taškas)

12. Kurie mokyklos bendruomenės nariai sudaro Mokyklos tarybą?

- A Direktorius, mokytojai, tėvai.
- B Mokiniai, mokytojai, tėvai.
- C Mokiniai, direktorius, tėvai.
- D Pavaduotojas, tėvai, mokiniai.

(1 taškas)

13. Aukščiausia vietos valdžia, savivaldybės taryba, susideda iš:

- A ministro pirmininko paskirtų savivaldybės bendruomenės atstovų;
- B demokratiškai išrinktų savivaldybės bendruomenės atstovų;
- C prezidento paskirtų savivaldybės bendruomenės atstovų;
- D savivaldybės mero paskirtų savivaldybės bendruomenės atstovų.

(1 taškas)

14. Nurodyk, kurie teiginiai nusako Tavo pareigas, o kurie nusako Tavo teises.

Skliausteliuose įrašyk P (pareiga) arba T (teisė).

- A Mokytis pagal savo gebėjimus ir poreikius. (...)
- B Gerbti kitus suaugusiuosius ir vaikus. (...)
- C Dalyvauti mokyklos savivaldoje. (...)
- D Laikytis priimtų elgesio normų viešojoje vietoje. (...)

(2 taškai)

15. Remdamasis šaltiniais A, B ir C, atlik užduotis:

ŠALTINIS A



ŠALTINIS B

Septintos klasės mokinys atėmė mobiliojo ryšio telefoną iš penktos klasės mokinio.

ŠALTINIS C

Globos namuose „Atsigręžk” motina rado savo vaikus apleistus, apiplyšusius. Vaikai buvo verčiami plauti auklėtojų automobilius.

15.1. Kuri vaiko teisė, nustatyta Vaiko teisių konvencijoje, yra pažeidžiama šaltinyje C aprašytoje situacijoje?

- A Valstybės dalyvės pripažįsta vaiko teisę į poilsį ir laisvalaikį, teisę dalyvauti žaidynėse <...>. (31 straipsnis)
- B Valstybės dalyvės pripažįsta vaiko teisę būti apsaugotam nuo ekonominio išnaudojimo <...>. (32 straipsnis)
- C Valstybės dalyvės užtikrina, kad vaikas nesiskirtų su vaiko tėvais prieš jų norą <...>. (31 straipsnis)
- D Valstybės dalyvės imasi priemonių, siekdamos apginti vaiką nuo priežiūros nebuvimo, išnaudojimo <...>. (19 straipsnis)

(1 taškas)

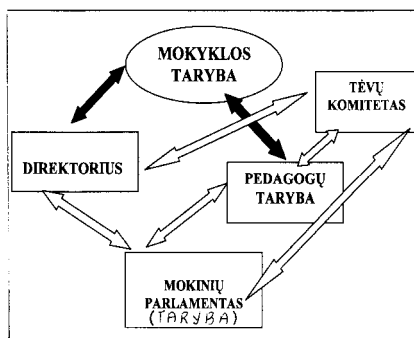
15.2. Kokia vaiko teisė pažeidžiama šaltinyje B aprašytoje situacijoje?

_____ (1 taškas)

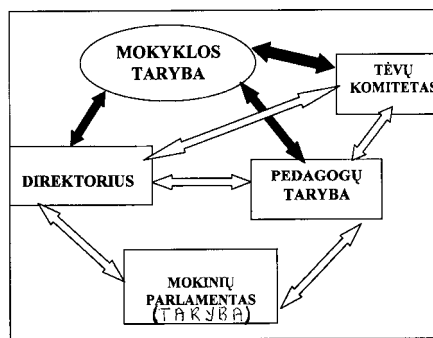
15.3. Kokia vaiko teisė atsispindi šaltinyje A?

_____ (1 taškas)

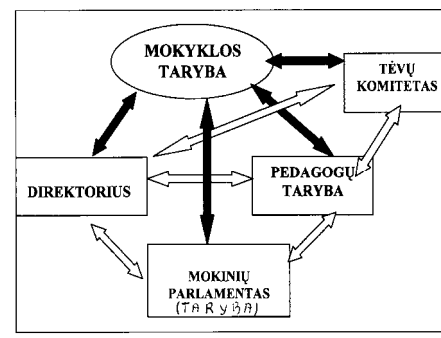
16. Kuriame paveiksle teisingai pavaizduota mokyklos savivaldos schema? Apibrauk raidę.



A



B



C

(1 taškas)

17. Tautinė savimonė – tai:

- A žmogaus apsisprendimas, kokiai tautai jis priklauso;
- B Lietuvos piliečio pase įrašyta tautybė;
- C Lietuvoje gyvenančių tautinių mažumų diskriminacija;
- D buvimas Lietuvos Respublikos piliečiu.

(1 taškas)

18. Lietuva yra:

- A į pietus nuo Vokietijos;
- B į šiaurę nuo Lenkijos;
- C į vakarus nuo Latvijos;
- D į rytus nuo Baltarusijos.

(1 taškas)

19. Kokiame žemėlapyje yra vaizduojamas visas pasaulis?

- A Smulkaus mastelio.
- B Vidutinio mastelio.
- C Stambaus mastelio.
- D Topografiniame.

(1 taškas)

20. Vidutinių platumų jūriniam klimato tipui būdinga:

- A lietingos vasaros ir šaltos žiemos;
- B lietingos vasaros ir švelnios žiemos;
- C sausos vasaros ir švelnios žiemos;
- D sausos vasaros ir šaltos žiemos.

(1 taškas)

21. Kuris iš pateiktų teiginių apie Pasaulio vandenyno vandens temperatūrą yra teisingas?

- A Vandenyno vandens temperatūra nepriklauso nuo gylio.
- B Didžiausi temperatūros svyravimai jaučiami 3–4 km gylyje.
- C Visuose vandenynuose 3–4 km gylyje temperatūra būna apie +2 – 0 °C.
- D Vandenyno vandens temperatūra yra vienoda visoje vandens storumėje.

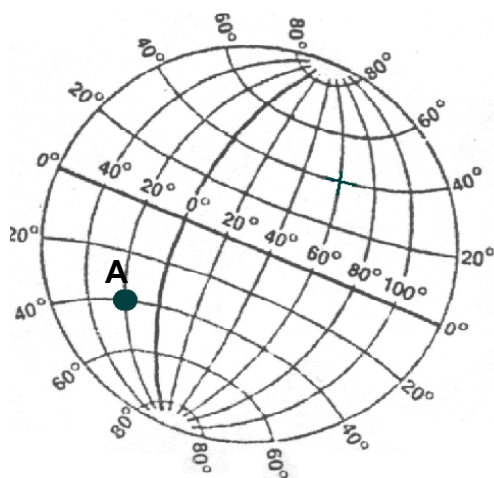
(1 taškas)

22. Karsto reiškiniai susidaro dėl:

- A kalnuoto paviršiaus ir didelio kritulių kiekio;
- B lygumų paviršiaus ir mažo kritulių kiekio;
- C tirpių uolienuų ir didelio kritulių kiekio;
- D kietų uolienuų ir mažo kritulių kiekio.

(1 taškas)

23. Naudodamiesi paveikslu atlik užduotis.



23.1. Kokioje platumoje yra taškas A?

- A 20° pietų platumos.
- B 20° šiaurės platumos.
- C 40° pietų platumos.
- D 40° šiaurės platumos.

(1 taškas)

23.2. Paveiksle nupiešk pietų atogrąžą.

(1 taškas)

23.3. Nuspalvink tą paveikslo dalį, kurioje yra vakarų ilguma.

(1 taškas)

24. Kokios klimato juostos (*subarktinės ir subantarktinės, vidutinių platumų, subtropinės, atogrąžų, subekvatorinės, pusiaujo*) duomenys pateikti lentelėje:

Vidutinė metinė temperatūra, °C		Metinis kritulių kiekis, mm	Kritulių režimas	Klimato juosta
Sausį	Liepą			
- 4	+18	Apie 700	Daugiau vasarą

(1 taškas)

25. Sunumeruok teritorijas pagal jų dydį (1 – mažiausia, 3 - didžiausia).

- A Sacharos dykuma. _____
- B Afrikos žemynas. _____
- C Egiptas. _____

(1 taškas)

26. Naudodamasis kartoschema atlik užduotis:



26.1. Kurioje iš skaičiais pažymėtų šalių didžioji dalis gyventojų yra slavai?

Ats.:

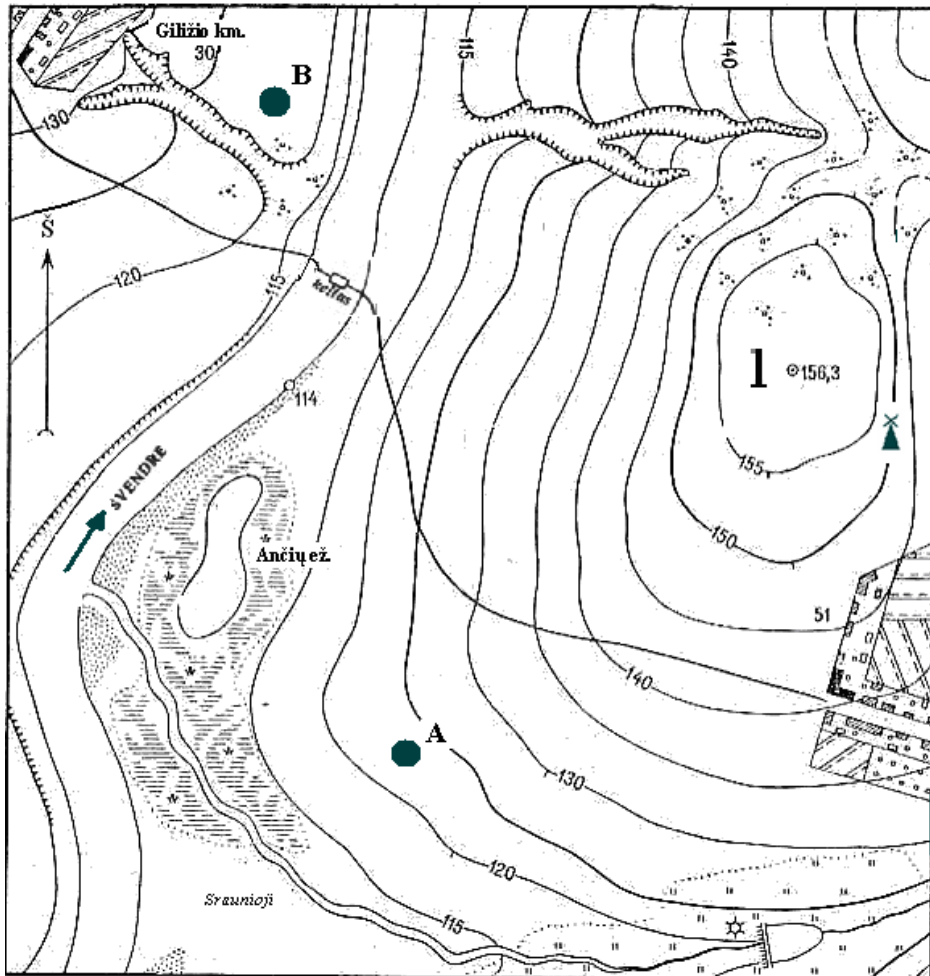
(1 taškas)

26.2. Kuri iš skaičiais pažymėtų šalių yra miškingiausia?

Ats.:

(1 taškas)

27. Įsiziūrėk į topografinį planą ir atlik toliau pateiktas užduotis:



Mastelis: 1 cm atitinka 100 m

27.1. Apskaičiuok, koku atstumu (metrais) taškas A yra nutolęs nuo taško B.

Atsakymas _____
(1 taškas)

27.2. Kurią ežero dalį sunkiausiai pasiekti dėl užpelkėjusios teritorijos?

Atsakymas _____
(1 taškas)

27.3. Atlik užduotis:

a) Nustatyk, ar žmogus, stovintis prie vėjo malūno, galės matyti keltą per Švendrės upę?

Atsakymas _____
(1 taškas)

b) Atsakymą paaiškink:

(1 taškas)

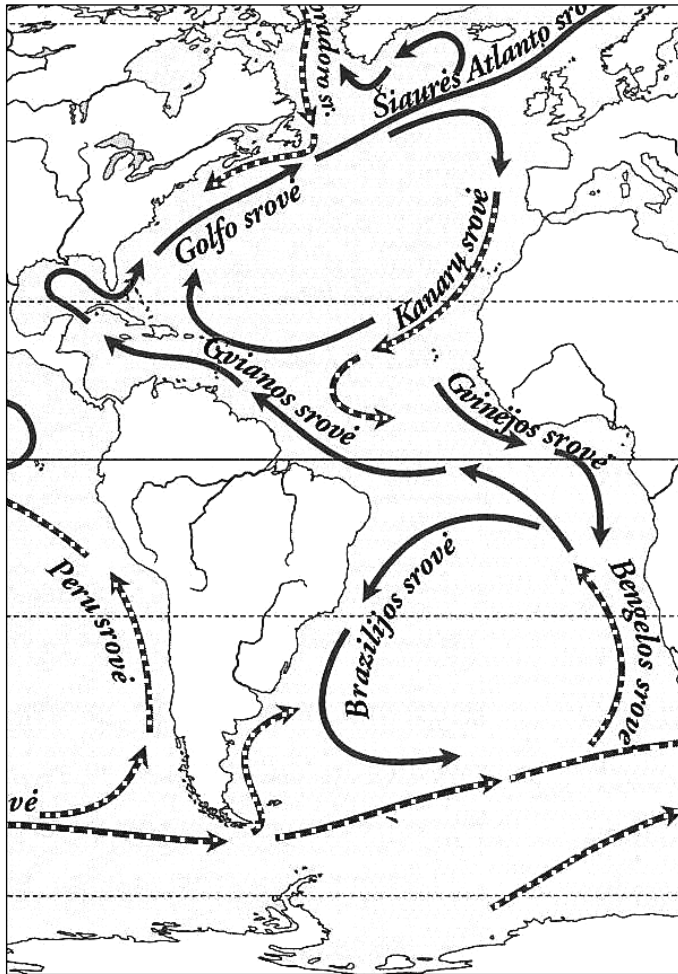
27.4. Kuriame upės krante yra Ančių ežeras?

Atsakymas _____
(1 taškas)

27.5. Kokia paviršiaus forma pažymėta skaičiumi 1?

A Raguva. B Kalva. C Griova. D Skardis.
(1 taškas)

28. Naudodamasis kartoschema atlik užduotis:



28.1. Kuriuose vandenyno dalyse dažniausiai teka šiltosios srovės?

- A Rytinėse.
- B Pietinėse.
- C Šiaurinėse.
- D Vakarinėse.

(1 taškas)

28.2. Parašykite, kuria kryptimi pietinėje Atlanto vandenyno dalyje teka šaltos srovės?

(1 taškas)