

1. Koks augalijos tipas užfiksuotas nuotraukoje?



- a) skrebas
- b) kaatinga
- c) mangrovė
- d) bušas

2. Kokie kalnai parodyti žemėlapyje?



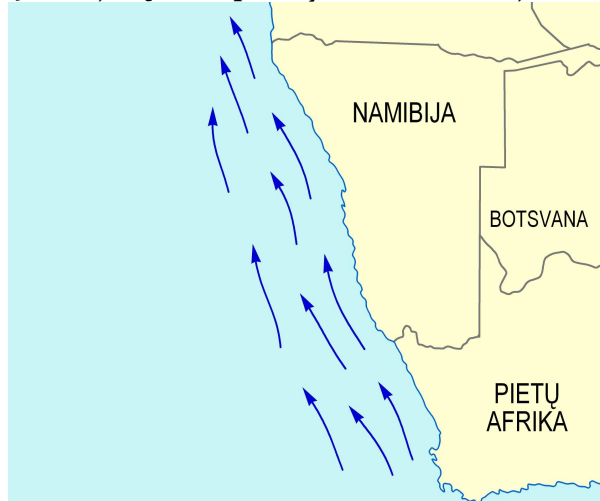
- a) Siera Nevada
- b) Uoliniai
- c) Kaskadiniai
- d) Apalačai

3. Kurios iš nurodytų upių vandeningumas ypač ryškiai padidėja vasarą?



- a) Ebras
- b) Rona
- c) Temzė
- d) Elbė

4. Kuri jūrų srovė parodyta kartoschemoje?



- a) Peru
- b) Humboldto
- c) Bengelos
- d) Kuro Šijo

5. Kurioje valstybėje tai galima pamatyti?



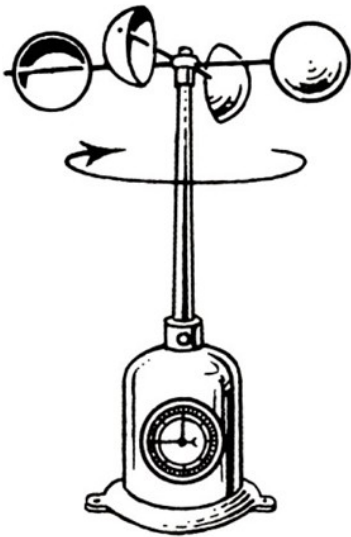
- a) Naujojoje Zelandijoje
- b) Šveicarijoje
- c) Norvegijoje
- d) Didžiojoje Britanijoje

6. Kuriai šaliai būdingas toks kraštovaizdis?



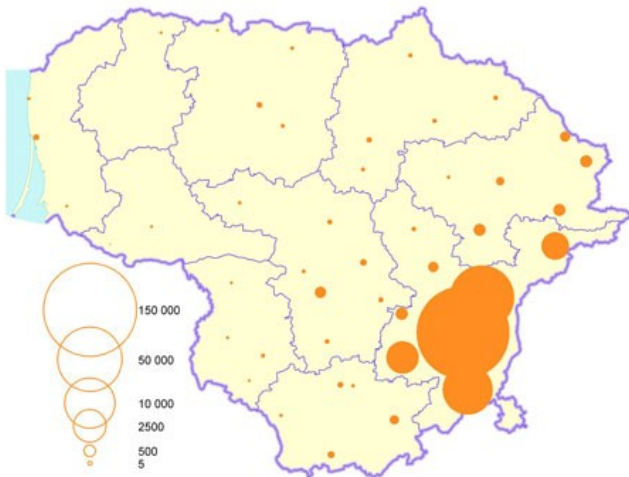
- a) Prancūzijai
- b) Meksikai
- c) Ukrainai
- d) Olandijai

7. Koks prietaisus vaizduojamas nuotraukoje?



- a) barografas
- b) anemometras
- c) vėjarodis
- d) heliografas

8. Kurios tautybės gyventojų tankumas vaizduojamas šiame žemėlapyje?



- a) rusų
- b) baltarusių (gudų)
- c) lenkų
- d) ukrainiečių

9. Kuri šalis neratifikavo Kioto protokolo?



*Kyoto Protocol*

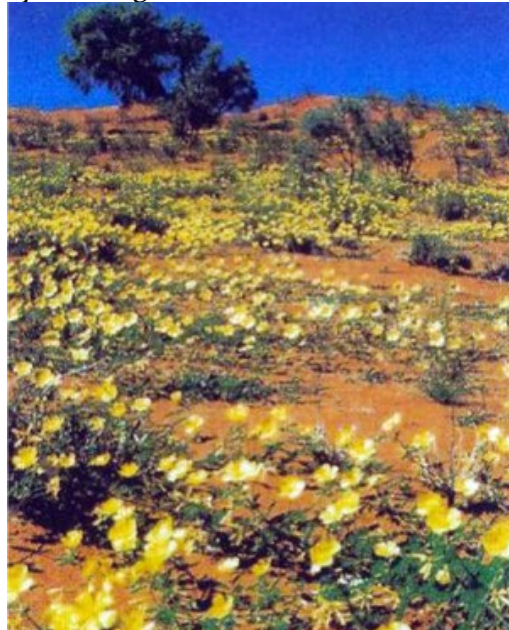
- a) Rusija
- b) Japonija
- c) JAV
- d) Norvegija

10. Kaip vadinama etninė istorinė sritis (geltona) šiaurės vakaruose?



- a) Provansas
- b) Lombardija
- c) Baskija
- d) Galisija

11. Kuriai augalų grupei priklauso šios dykumoje žydinčios gėlės?



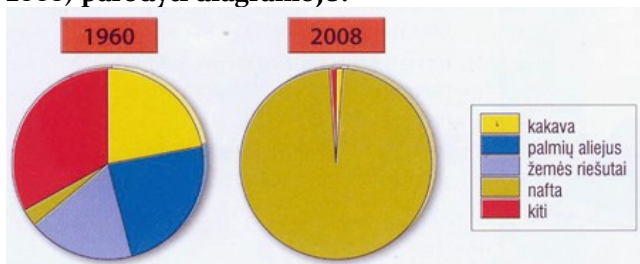
- a) sukulentai
- b) efemerai
- c) kserofitai
- d) epifitai

12. Kurioje šalyje paplitęs šis augalas?



- a) Alžyras
- b) Australija
- c) Namibija
- d) Peru

13. Kurios šalies eksporto struktūros pokyčiai (1960-2008) parodyti diagramoje?



- a) Libijos
- b) Indonezijos
- c) Omano
- d) Nigerijos

14. Kurios tautos gyvenamoji teritorija parodyta žemėlapyje?



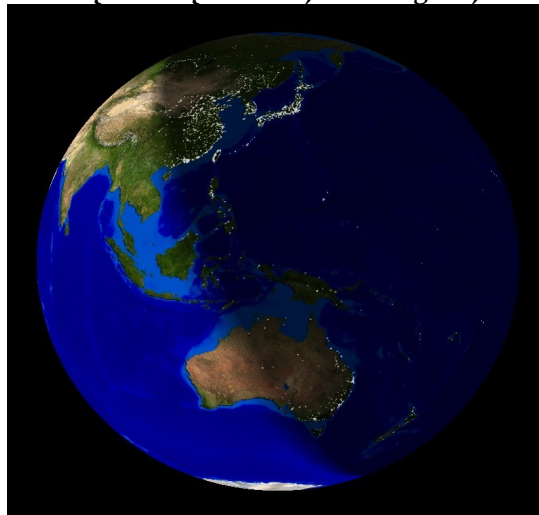
- a) tuaregų
- b) berberų
- c) hausų
- d) fulbių

15. Kuriam Lietuvos rajonui dėl tam tikro geologinio proceso gali nutikti tokia nelaimė?



- a) Varėnos
- b) Biržų
- c) Šalčininkų
- d) Šilutės

16. Kurį mėnesį vaizduoja ši fotografija?



- a) kovą
- b) birželį
- c) rugsėjį
- d) gruodį

17. Kokia upė pavasarį patvinsta smarkiausiai?

- a) Merkys
- b) Minija
- c) Nevėžis
- d) Venta

18. Kuriam iš šių miestų iškrinta daugiau kaip 750 mm kritulių per metus?

- a) Klaipėdoje
- b) Druskininkuose
- c) Ignalinoje
- d) Telšiuose

19. Ką reiškia tarptautinis susivienijimas NAFTA?

- a) Naftą eksportuojančių šalių organizacija
- b) Pietryčių Azijos šalių organizacija
- c) Naftą importuojančių šalių organizacija
- d) Šiaurės Amerikos laisvosios prekybos sutartis

20. Koks yra branduolinių elektrinių didžiausias trūkumas?

- a) aplinkos tarša
- b) didelės branduolinio kuro kainos
- c) radioaktyviųjų atliekų saugojimo problema
- d) didelis avarijų pavojus

21. Jungtinėje Karalystėje didžiausias mokslo ir technologijų parkas susiformavo:

- a) Birmingame
- b) Kembridže
- c) Londone
- d) Mančesteryje

22. Kurioje šalyje veikia galingiausia potvynių elektrinė?

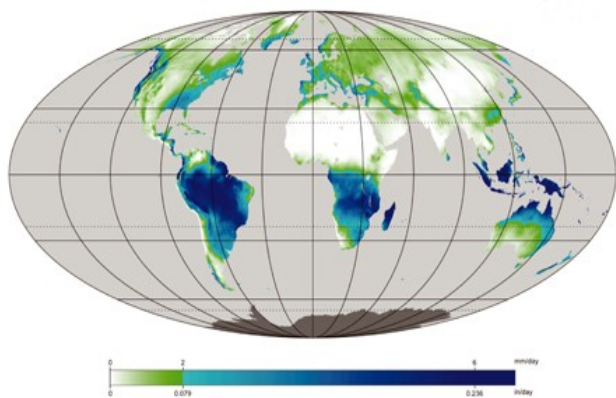
- a) JAV
- b) Kanadoje
- c) Prancūzijoje
- d) Rusijoje

23. Kaip vadinama tokia ledyno suformuota reljefo forma?



- a) keimas
- b) ozas
- c) drumlinas
- d) morena

24. Kurio mėnesio kritulių kiekis pavaizduotas šioje kartoschemoje?



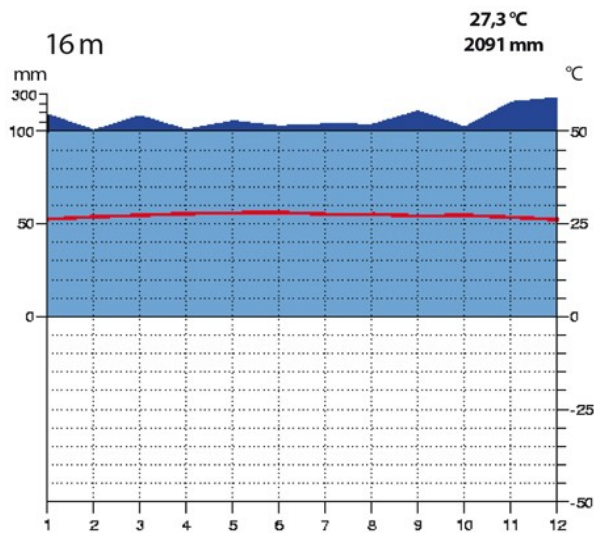
- a) liepos
- b) rugsėjo
- c) sausio
- d) kovo

25. Kuriame pasaulio mieste stovi šis dangoraižis?



- a) Taibėje
- b) Londone
- c) Kvala Lumpūre
- d) Šanhajuje

26. Kurio tai miesto klimatograma?



- a) Singapūro
- b) Sidnėjaus
- c) Romos
- d) Honkongo

27. Kokios kilmės ši sala?



- a) vulkaninės
- b) koralinės
- c) žemyninės
- d) dirbtinės

28. Apie kokį pavojų įspėja šis kelio ženklas?



- a) galimą smėlio audrą
- b) tornado pavojų
- c) nuo jūros artėjančių vėtrų
- d) iš Žemės kylančias pavojingas dujas

29. Kaip vadinami tokie debesys?



- a) Cumulonimbus
- b) Cumulus
- c) Stratocumulus
- d) Stratus

30. Kuriame pasaulio mieste daryta ši fotografija?



- a) Vankuveryje
- b) Santjage
- c) Šanhajuje
- d) Tokijuje