

RIBOTO NAUDOJIMO

(iki teisėtai atskleidžiant vokus, kuriuose yra valstybinio brandos egzamino užduoties ar jos dalies turinys)

LIETUVOS RESPUBLIKOS ŠVIETIMO IR MOKSLO MINISTERIJA
NACIONALINIS EGZAMINŲ CENTRAS

(savivaldybė, mokykla)

_____ grupės mokinio (-ės) _____

(vardas ir pavardė)

GEOGRAFIJA

Valstybinio brandos egzamino bandomoji užduotis

Trukmė – 2 val. 30 min. (150 min.)

NURODYMAI

- Pasitikrinkite, ar egzamino užduoties sąsiuvinyje nėra tuščių lapų ar kitokio matomo spausdinimo broko. Pastebėję praneškite egzamino vykdytojui.
- Galite naudotis rašymo priemonėmis (pieštuku, mėlyna spalva rašančiu parkeriu ar tušinuku), trintuku, matlankiu, liniuote.
- Egzamino metu negalima naudotis jokiais papildomais informacijos šaltiniais.
- Patariame I dalies atsakymus iš pradžių žymėti (rašyti) pieštuku. Įsitikinę, kad tie atsakymai teisingi, pažymėkite juos mėlyna spalva rašančiu rašikliu.
- Atsakymai, pažymėti tik pieštuku arba visai nepažymėti, nebus vertinami.
- II dalies atsakymų paaiškinimus, jeigu jų reikalaujama, formuluokite glaustai ir aiškiai.

Linkime sėkmės!

VERTINIMAS

I dalis 1–20 klausimai	II dalis 21–32 klausimai	TAŠKŲ SUMA

Vertinimo komisijos pirmininkas _____
(parašas, vardas ir pavardė)I vertintojas _____
(parašas, vardas ir pavardė)II vertintojas _____
(parašas, vardas ir pavardė)

I dalis

Į kiekvieną iš 1–20 klausimų yra tik po vieną teisingą atsakymą, kuris vertinamas 1 tašku.

Pasirinktąjį atsakymą žyminčią raidę apveskite apskritimu, ©.

B→ 1. Kaip pasikeis Aukštojo kalno aukštis, jei Pasaulio vandenyno lygis pažemės 20 metrų?

- A Pažemės 20 m.
- B Nepasikeis.
- C Pažemės 2 m.
- D Paaukštės 20 m.

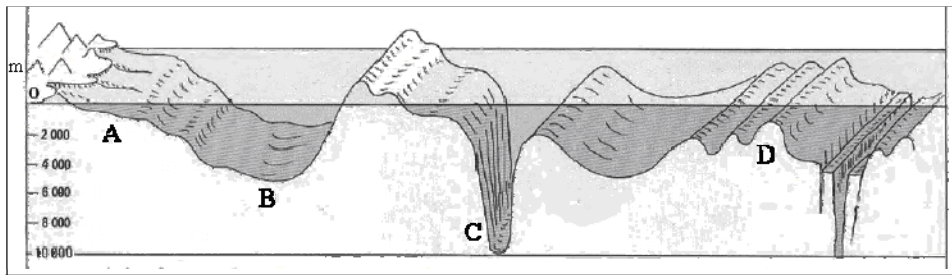
B→ 2. Kuria kryptimi keliavo skautai, jeigu kovo 23 dienos rytą tekanti saulė žygio metu šildė jų kairiąją ranką?

- A Į šiaurę.
- B Į rytus.
- C Į pietus.
- D Į vakarus.

B→ 3. Ką galima sužinoti iš klimato žemėlapių?

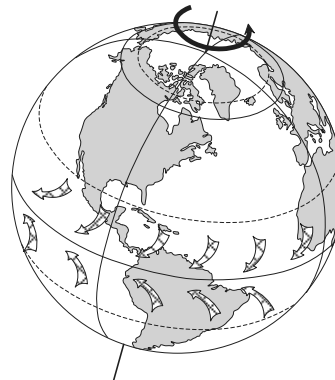
- A Vidutinį metinį kritulių kiekį.
- B Debesuotumą ir debesų tipą.
- C Periodo be šalnų trukmę.
- D Lietaus vandens nuotėkį.

B→ 4. Kuri raidė žymi vandenyno guolį¹?



B→ 5. Kaip vadinami paveiksle pažymėti vėjai?

- A Pasatai.
- B Musonai.
- C Mistralis.
- D Vakariniai.



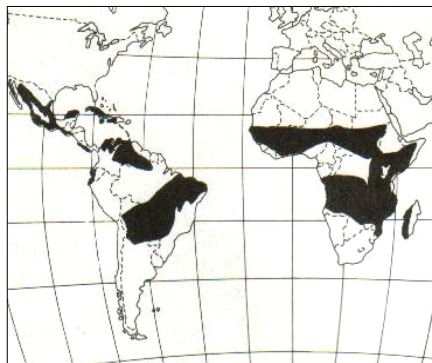
Čia rašo vertintojai

I II III

¹ vandenyno guolį – okeanu (lože) – ложе океана

(iki teisėtai atskleidžiant vokus, kuriuose yra valstybinio brandos egzamino užduoties ar jos dalies turinys)

2012 M. GEOGRAFIJOS VALSTYBINIO BRANDOS EGZAMINO BANDOMOJI UŽDUOTIS

B→ 6. Naudojantis paveikslu ir kartoschema, nustatykite geografinę zoną.

- A Stepių.
- B Savanų.
- C Pusiaujo miškų.
- D Kietalapių miškų ir krūmynų.

B→ 7. Staigus gyventojų skaičiaus didėjimas besivystančiose šalyse XX a. viduryje vadinamas:

- A natūraliuoju gyventojų prieaugiu;
- B demografiniu sprogimu;
- C reprodukcija;
- D miestėjimas.

B→ 8. Vienas iš pagrindinių urbanizacijos požymių yra:

- A staigus gyventojų skaičiaus didėjimas besivystančiose šalyse;
- B gamyklų perkėlimas iš miesto centro į priemiesčius;
- C miestietiško gyvenimo būdo plitimas;
- D didžiųjų miestų daugiatautiškumas.

B→ 9. Kurioje eilutėje išvardytos unitarinės valstybės?

- A Jungtiniai Arabų Emyratai, Vokietija, Brazilija.
- B Lenkija, Didžioji Britanija, Estija.
- C Suomija, Latvija, Čekija.
- D Rusija, Ukraina, Kinija.

B→ 10. Kurioje apskrityje yra Kamanų rezervatas?

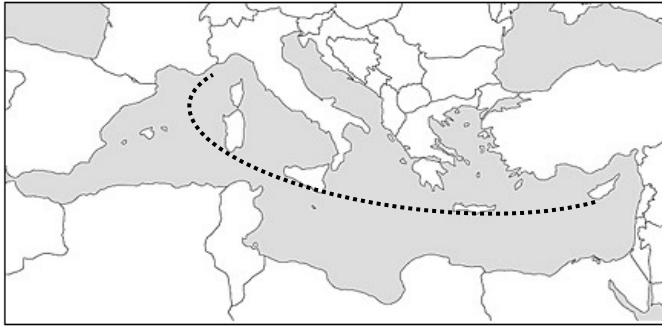
- A Alytaus.
- B Šiaulių.
- C Klaipėdos.
- D Panevėžio.

Čia rašo vertintojai

I II III

(iki teisėtai atskleidžiant vokus, kuriuose yra valstybinio brandos egzamino užduoties ar jos dalies turinys)

2012 M. GEOGRAFIJOS VALSTYBINIO BRANDOS EGZAMINO BANDOMOJI UŽDUOTIS

B→11. Kurios salos, plaukdami Viduržemio jūroje nurodytu maršrutu, **neaplankysite?**

- A Kretos.
- B Sicilijos.
- C Maljorkos.
- D Sardinijos.

B→12. Kalnuose 2500 m aukštyje įsikūrusioje gyvenvietėje oro temperatūra -7°C . Kokia temperatūra yra kalnų papėdėje¹, esančioje 500 m virš jūros lygio, žinant, kad kylant aukštyn kas 100 m temperatūra krenta $0,6^{\circ}\text{C}$.

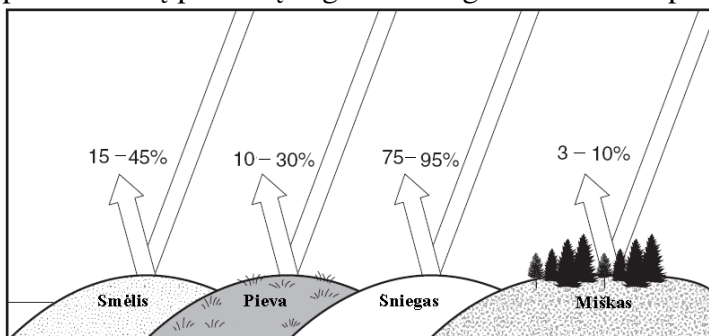
- A $+5^{\circ}\text{C}$.
- B $+8^{\circ}\text{C}$.
- C -4°C .
- D -10°C .

13. Kuris teiginys tinka Šiaurės Amerikai?

- A Kalnai riboja oro masių judėjimą iš šiaurės į pietus.
- B Kordiljeruose yra didžiausi pasaulyje deimantų telkiniai.
- C Žemyno pietinėje dalyje gausu naftos ir gamtinių dujų telkinių.
- D Šio žemyno valstybės didžiausią pajamų dalį gauna iš žemės ūkio.

14. Kurioje eilutėje išvardytos tik Afrikos valstybės?

- A Bahamos, Angola, Somalis.
- B Hondūras, Malis, Botsvana.
- C Libija, Etiopija, Indonezija.
- D Alžyras, Mozambikas, Sudanas.

15. Skirtingi paviršiai atspindi nevienodą saulės spindulių dalį. Kuris iš pavaizduotų paviršių sugeria² daugiausia saulės spindulių?

- A Pieva.
- B Miškas.
- C Sniegas.
- D Smėlis.

Čia rašo vertintojai

I II III

¹ kalnų papėdėje – u podnožia gór – у подножия гор² sugeria – wchłania – поглощает

(iki teisėtai atskleidžiant vokus, kuriuose yra valstybinio brandos egzamino užduoties ar jos dalies turinys)

2012 M. GEOGRAFIJOS VALSTYBINIO BRANDOS EGZAMINO BANDOMOJI UŽDUOTIS

16. Kuri pasaulio funkcija priskiriama Šiaurės Atlanto sutarties organizacijai (NATO)?

- A Įsipareigoti ginti laisvę, saugoti bendrą palikimą ir civilizaciją.
- B Ateinančioms kartoms išsaugoti pasaulio kultūros paveldą.
- C Padėti mažiausiai išsivysčiusiems šalims siekti pažangos.
- D Pasiiekti lyčių lygybę, daugiau teisių suteikti moterims.

17. RAIL BALTICA – tai geležinkelio linija, jungianti:

- A Helsinkį – Taliną – Rygą – Kauną – Kaliningradą.
- B Helsinkį – Taliną – Rygą – Klaipėdą – Varšuvą;
- C Helsinkį – Taliną – Rygą – Vilnių – Minską;
- D Helsinkį – Taliną – Rygą – Kauną – Varšuvą;

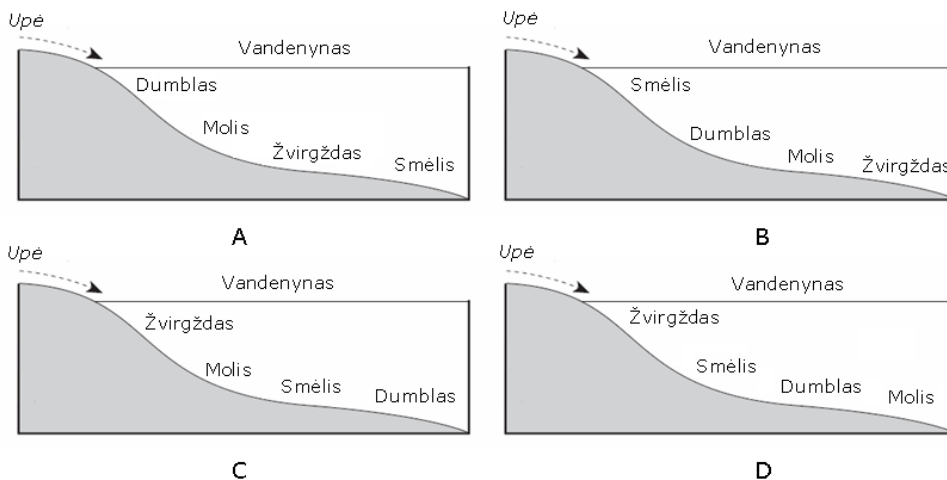
18. Kokio tipo elektrinė daro sąlyginai mažą neigiamą poveikį aplinkai, o elektros energijos gamyba yra efektyviausia?

- A Atominė elektrinė.
- B Šiluminė elektrinė.
- C Hidroelektrinė.
- D Vėjo jėgainė.

19. Kuris teiginys¹ **nebūdingas** tarptautinio terorizmo reiškiniui?

- A Organizuotas grupuočių grasinimas naudojant smurtą ar prievartą.
- B Terorizmo finansavimas pinigais, gautais iš nusikalstamos veiklos.
- C Dviejų ir daugiau valstybių ginkluota kova dėl savų interesų.
- D Slaptas teroristų infiltravimas į kitų šalių oficialias tarnybas.

20. Kuriame paveiksle pavaizduotas kalnų upės nuosėdų klostymasis² vandenyne?



Čia rašo vertintojai

I II III

1–20 KLAUSIMŲ TAŠKŲ SUMA

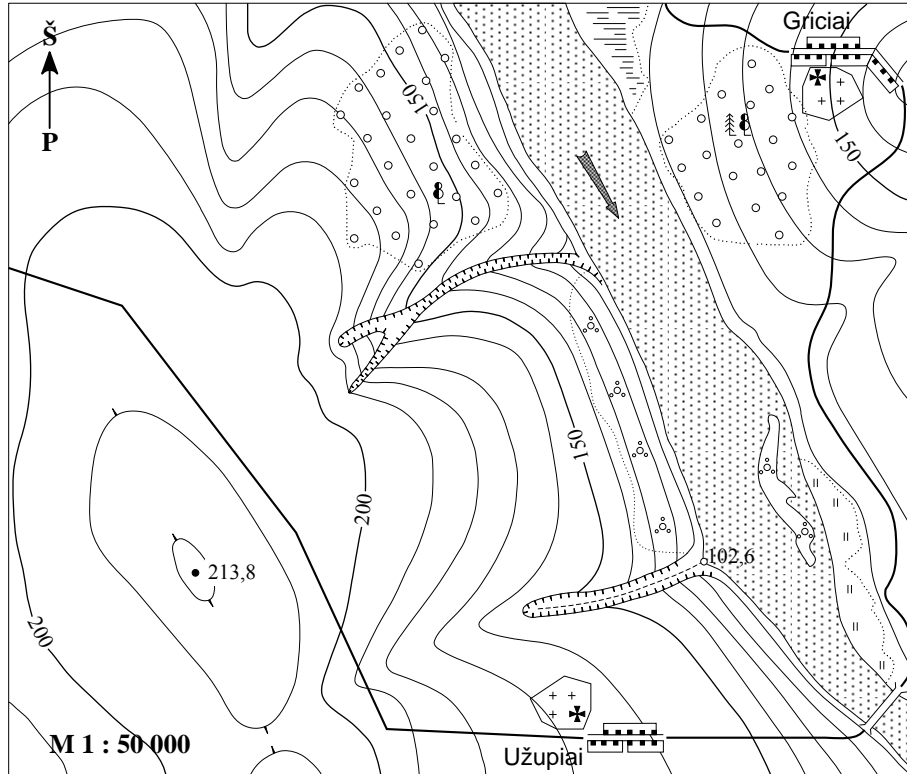
¹ teiginys – twierdzenie – утверждение² nuosėdų klostymasis – formowanie złóż osadów – формирование отложений

(iki teisėtai atskleidžiant vokus, kuriuose yra valstybinio brandos egzamino užduoties ar jos dalies turinys)

II dalis

Maksimalus įvertinimas – 80 taškų.

21. Naudodamiesi topografinio žemėlapis fragmentu, atlikite užduotis.



B→ 21.1. Koks atstumas kilometrais tarp Gricių ir Užupių maldos namų?

.....
(1 taškas)

B→ 21.2. Išmatuokite ir užrašykite azimutą nuo aukščiausios teritorijos vietos iki salos pietinio krašto.

.....
(1 taškas)

21.3. Kuo skiriasi kairiajame upės krante augantys miškai nuo miškų, augančių dešiniajame krante?

.....
(2 taškai)

21.4. Nustatykite santykinį aukštį metrais nuo griova tekančio upeliuko žiočių iki aukščiausios teritorijos vietos.

.....
(1 taškas)

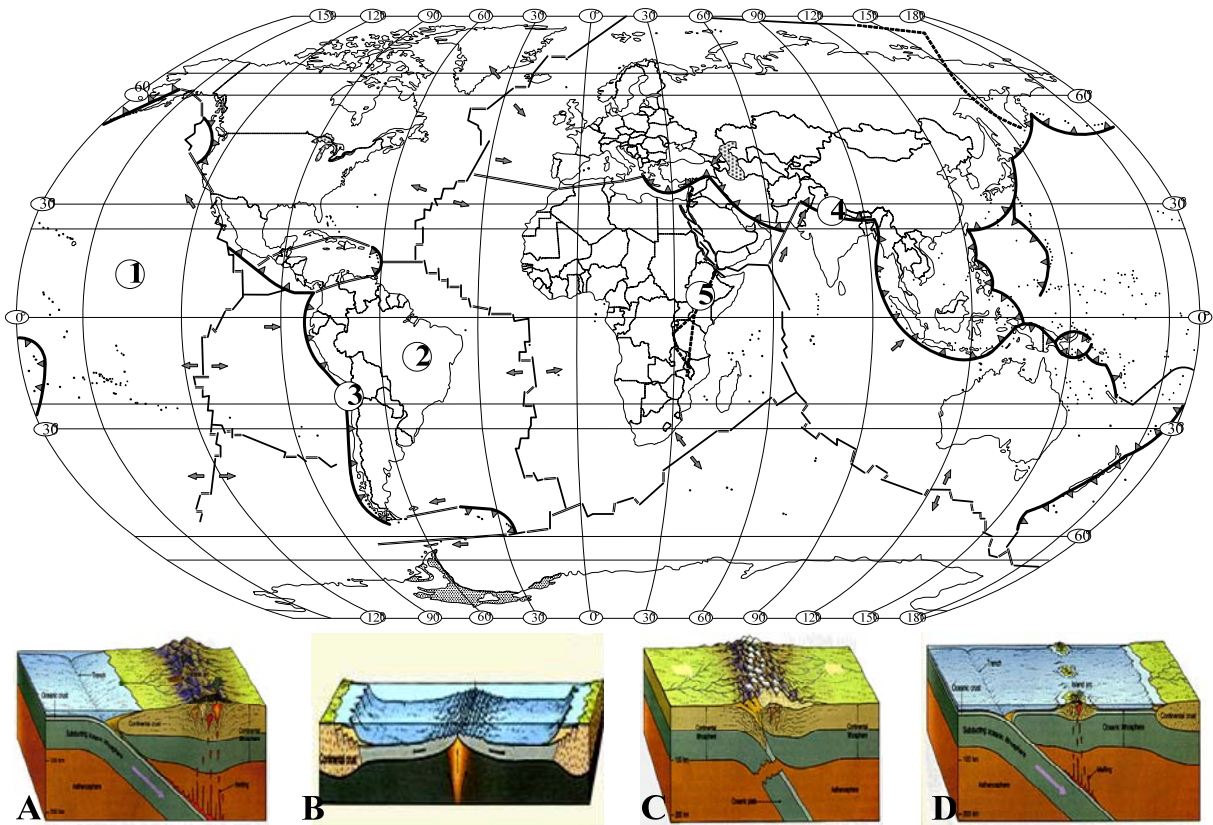
21.5. Brūkšneliais (///) pažymėkite teritoriją, kurioje aktyvi vandens erozija.

(1 taškas)

Čia rašo vertintojai		
I	II	III
—	—	—
—	—	—
—	—	—
—	—	—

21 KLAUSIMO TAŠKŲ SUMA			
-------------------------------	--	--	--

22. Analizuodami žemėlapi, atlikite užduotis.



B→22.1. Nurodykite svarbiausią litosferos plokščių judėjimo priežastį?

.....
(1 taškas)

B→22.2. Parašykite, kokia Žemės pluta sudaro skaitmeniu 2 pažymėtą litosferos plokštę.

.....
(1 taškas)

B→22.3. Nurodykite tektoninių reiškinių pasekmę skaitmeniu 4 pažymėtoje litosferos plokščių sandūroje.

.....
(1 taškas)

22.4. Kuris paveikslėlis (A, B, C ar D) atitinka skaitmeniu 3 pažymėtą litosferos plokščių sandūrą?

.....
(1 taškas)

22.5. Nurodykite du Žemės gelmių reiškinius, būdingus skaitmeniu 5 pažymėtai teritorijai? Atsakymą paaškininkite.

Reiškiniai

Paaškinimas

.....
(3 taškai)

Čia rašo vertintojai

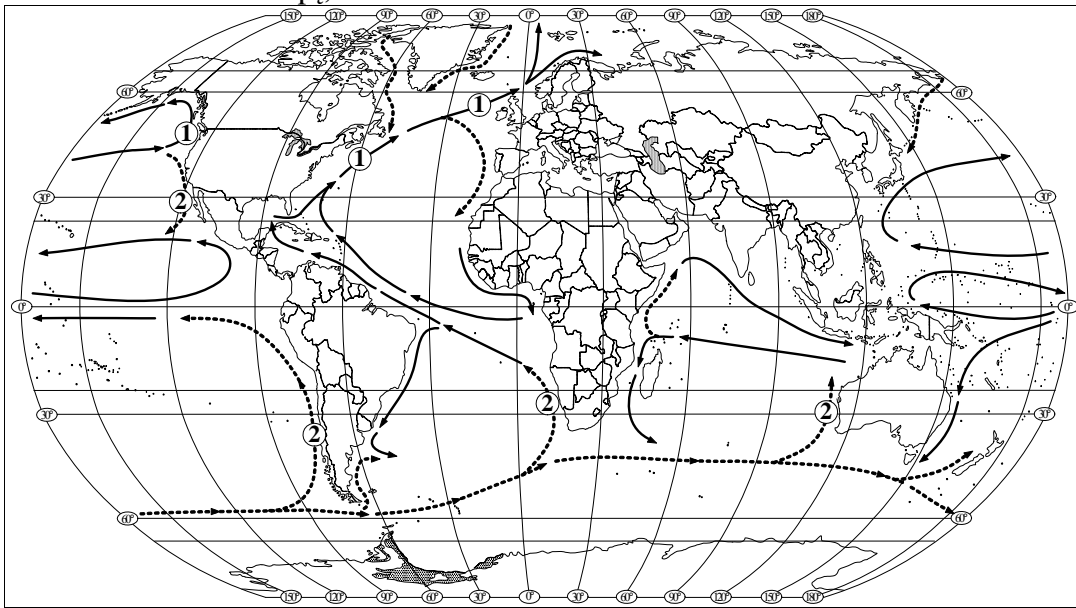
I	II	III
—	—	—
—	—	—
—	—	—
—	—	—

22 KLAUSIMO TAŠKŲ SUMA

(iki teisėtai atskleidžiant vokus, kuriuose yra valstybinio brandos egzamino užduoties ar jos dalies turinys)

2012 M. GEOGRAFIJOS VALSTYBINIO BRANDOS EGZAMINO BANDOMOJI UŽDUOTIS

23. Analizuodami žemėlapi, atlikite užduotis.



B→23.1. Nurodykite svarbiausią vandenynų srovių susidarymo priežastį?

.....
(1 taškas)

B→23.2. Kaip vadinamos skaitmeniu 2 pažymėtos vandens srovės pagal termines vandens savybes?

.....
(1 taškas)

B→23.3. Kokios geografinės zonos susidarymą lemia skaičiumi 2 pažymėtos vandenynų srovės?

.....
(1 taškas)

23.4. Kaip pakrančių klimatą įtakoja skaičiumi 1 pažymėtos vandenynų srovės? Nurodykite dvi pasekmes.

1.

2.

(2 taškai)

23.5. Palyginkite Juodąją ir Raudonąją jūras. Kodėl Raudonosios jūros (40‰) paviršinis vanduo yra druskingesnis už Juodosios jūros (22‰) vandenį? Nurodykite dvi priežastis.

1.

.....

2.

.....

(2 taškai)

Čia rašo vertintojai		
I	II	III
—	—	—
—	—	—
—	—	—
—	—	—
—	—	—

23 KLAUSIMO TAŠKŲ SUMA			
------------------------	--	--	--

24. Išanalizavę pateiktą lentelę, palyginkite valstybes ir atsakykite į klausimus.

RIBOTO NAUDOJIMO

(iki teisėtai atskleidžiant vokus, kuriuose yra valstybinio brandos egzamino užduoties ar jos dalies turinys)

2012 M. GEOGRAFIJOS VALSTYBINIO BRANDOS EGZAMINO BANDOMOJI UŽDUOTIS

Valstybė	Gyventojų skaičius (mln.)	Vidutinė gyvenimo trukmė (metais)	BVP vienam gyventojui	Žemės ūkis (dirbančiųjų proc.)	Suaugusių raštingumas (proc.)	ŽSRI
Australija	20,3	80,9	31 794	3,6	99	0,962
Jungtiniai Arabų Emyratai	4,1	78,3	42 275	7	88,7	0,868
Nepalas	27,1	62,6	1 550	81	48,6	0,534
Tailandas	63	69,6	8 677	49	92,3	0,781
Pakistanas	158,1	64,6	2 370	19,6	49,9	0,551

B→24.1. Nurodykite valstybę, kurioje yra didžiausias gyventojų skaičius.

.....
(1 taškas)

B→24.2. Nurodykite, kurie iš pateiktų lentelėje rodiklių sudaro žmogaus socialinės raidos indeksą (ŽSRI). (Nurodykite du rodiklius.)

1.
2.
(2 taškai)

24.3. Nurodykite valstybę, kuri socialiniu ir ekonominiu požiūriu yra stipriausia. Argumentuokite savo pasirinkimą.

Valstybė
Argumentas
.....
(2 taškai)

24.4. Nurodykite agrarinę valstybę. Argumentuokite savo pasirinkimą.

Valstybė
Argumentas
.....
(2 taškai)

24.5. Parašykite, koks ekonominis rodiklis rodo pasirinktos agrarinės valstybės žemą išsivystymo lygį.

.....
(1 taškas)

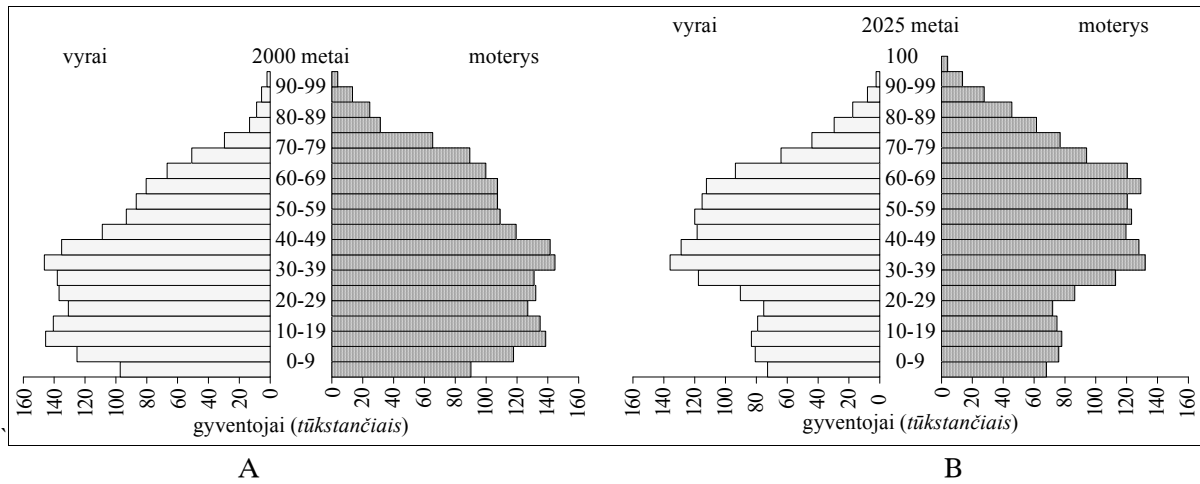
Čia rašo vertintojai

I II III

I	II	III
—	—	—
—	—	—
—	—	—
—	—	—
—	—	—
—	—	—

24 KLAUSIMO TAŠKŲ SUMA

25. Naudodamiesi gyventojų piramidėmis¹, atlikite užduotis.



B→25.1. Kokią informaciją teikia piramidės? Pateikite 2 teiginius.

1.
2.

(2 taškai)

B→25.2. Palyginkite A ir B piramidėse vaizduojamas 0–19 metų amžiaus gyventojų grupes. Parašykite išvadą.

-
-
-

(1 taškas)

B→25.3. Kurioje amžiaus grupėje ryškiausi vyrų ir moterų skirtumai?

-

(1 taškas)

25.4. Kaip keisis B piramidės darbingo amžiaus² gyventojų grupė po 25 metų?

-
-

(1 taškas)

25.5. Prognozuokite ir nurodykite bent vieną socialinę problemą su kuria susidurs šalis B po 25 metų. Atsakymą argumentuokite.

Problema

Argumentas

(2 taškai)

Čia rašo vertintojai

I	II	III
—	—	—
—	—	—
—	—	—
—	—	—

25 KLAUSIMO TAŠKŲ SUMA			
-------------------------------	--	--	--

¹ amžiaus piramidėmis – piramidami wieku – пирамидами возраста

² pensinio amžiaus – wieku emerytalnego – пенсионного возраста

26. Perskaitykite valstybės apibūdinimą ir atlikite užduotis.

„Ši valstybė yra Europoje, kurios paviršiuje vyrauja lygumos, tik šiaurės vakaruose ir šiaurėje – kalnuotos vietovės. Istorškai taip susiklostė, kad ji yra konstitucinė monarchija, kurioje galioja vadinamoji nerašyta konstitucija. Aukščiausias valstybės vadovas – monarchas, formaliai turintis įstatymų leidžiamąją, vykdomąją, teisminę, karo vado valdžią. Iki šiol karalius ar karalienė yra Tautų Sandraugos vadovas. Pagal konstitucinius papročius jis privalo elgtis taip, kaip jam pataria ministras pirmininkas. Šalies įstatymus leidžia parlamentas. Jį sudaro aukštesnieji Lordų rūmai ir žemesnieji Bendruomenių rūmai. Federaciniuose vienetuose veikia plati savivalda.“

B→26.1. Parašykite šios šalies pavadinimą.

.....
(1 taškas)

B→26.2. Kuriam Europos regionui priskiriama ši šalis?

.....
(1 taškas)

B→26.3. Kokiai grupei priskiriama šalis pagal teritorijos administracinę susiskirstymą?

.....
(1 taškas)

B→26.4. Kokia šios šalies valdymo forma?

.....
(1 taškas)

B→26.5. Parašykite Pietų Europos valstybę, kurioje yra tokia pati valdymo forma.

.....
(1 taškas)

26.6. Nurodykite tekste minimos šalies du geopolitinius pranašumus lyginant su Lietuva.

1.

.....

2.

.....

(2 taškai)

Čia rašo vertintojai

I II III

— — —

— — —

— — —

— — —

— — —

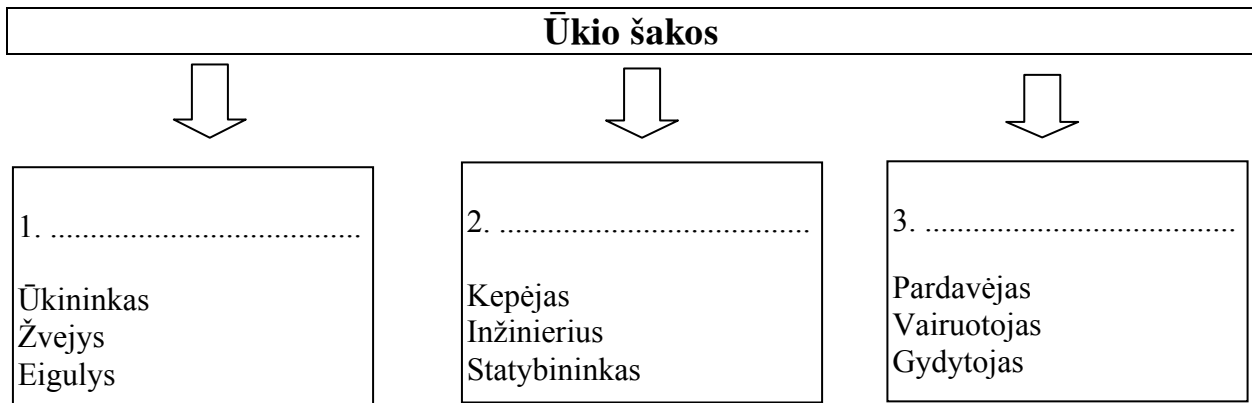
— — —

26 KLAUSIMO TAŠKŲ SUMA

(iki teisėtai atskleidžiant vokus, kuriuose yra valstybinio brandos egzamino užduoties ar jos dalies turinys)

2012 M. GEOGRAFIJOS VALSTYBINIO BRANDOS EGZAMINO BANDOMOJI UŽDUOTIS

27. Išnagrinėkite schemą ir atlikite užduotis.



B→27.1. Schemoje skaitmenimis 1–3 pažymėtose vietose įrašykite ūkio šakas, kurios atitinka schemoje nurodytas specialybes. Naudokitės žemiau pateiktais žodžiais:

Žemės ūkis, bioproductinis ūkis, transportas, pramonė, statybos, kasyba, paslaugos

(3 taškai)

B→27.2. Nurodykite du pramonės išdėstymo veiksnius.

1.
2.

(2 taškai)

27.3. Nurodykite ūkio šaką, kurioje didelis dirbančiųjų skaičius rodo šalies aukštą išsivystymo lygį.

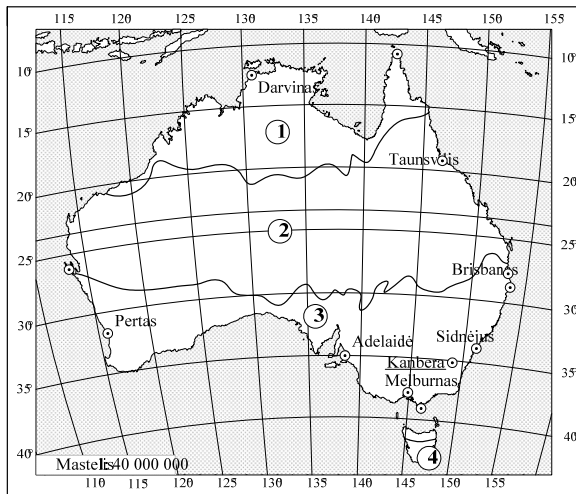
.....
(1 taškas)

Čia rašo vertintojai

I	II	III

27 KLAUSIMO TAŠKŲ SUMA

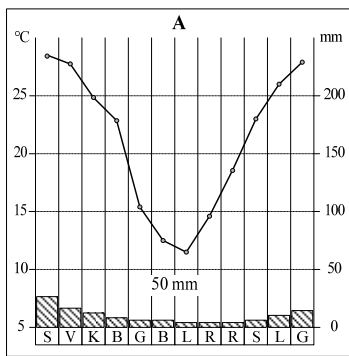
28. Remdamiesi žemėlapiu, atlikite užduotis.



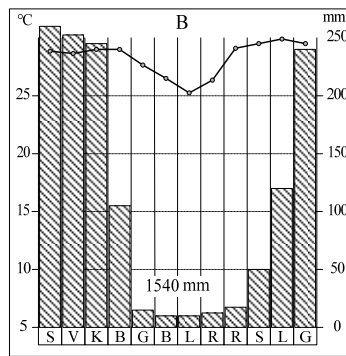
B→28.1. Nustatykite Australijos sostinės geografines koordinates.

..... (1 taškas)

B→28.2. Įvardykite klimato juostą, kurios temperatūrų ir kritulių kiekio rodikliai pavaizduoti A klimatogramoje.



kritulių kiekis, mm



oro temperatūra, °C

A (1 taškas)

B→28.3. Kur anksčiau išaušta rytas: Sidnėjyje ar Perte?

..... (1 taškas)

28.4. Paaškindite priežastį.

..... (1 taškas)

28.5. Žemėlapyje skaičiais pažymėtos klimato juostos. Remdamiesi B klimatogramos duomenimis, nurodykite ją atitinkantį klimato juostos skaičių žemėlapyje.

..... (1 taškas)

28.6. Nurodykite du veiksnius, nulemiančius didelį kritulių kiekį rytinėje Australijos pakrantėje.

1.
2.

(2 taškai)

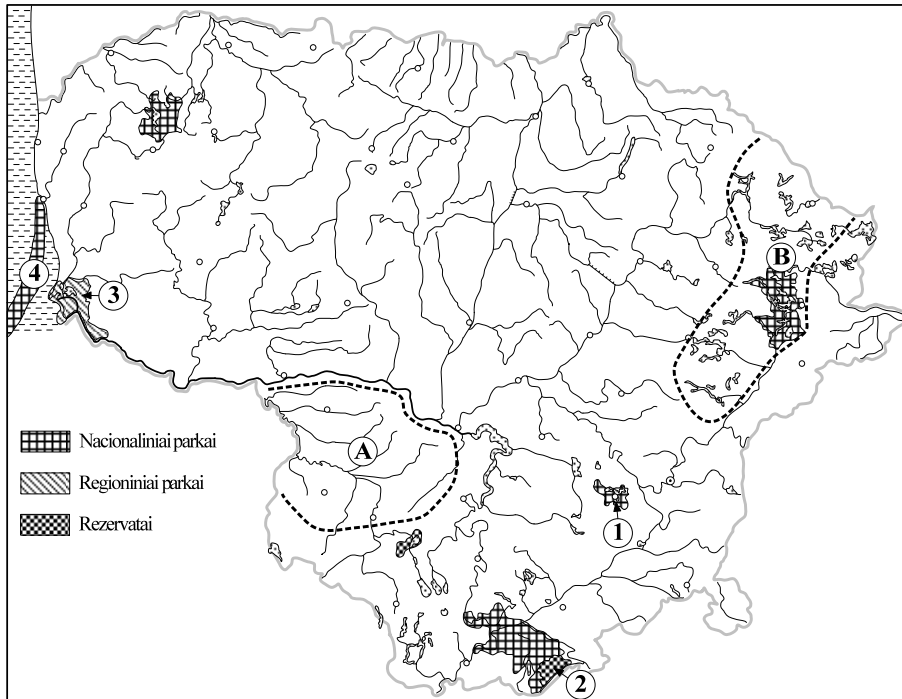
Čia rašo vertintojai		
I	II	III
_____	_____	_____
_____	_____	_____
_____	_____	_____
_____	_____	_____

28 KLAUSIMO TAŠKŲ SUMA			
-------------------------------	--	--	--

(iki teisėtai atskleidžiant vokus, kuriuose yra valstybinio brandos egzamino užduoties ar jos dalies turinys)

2012 M. GEOGRAFIJOS VALSTYBINIO BRANDOS EGZAMINO BANDOMOJI UŽDUOTIS

29. Naudodamiesi kartoschema, atlikite užduotis.



B→29.1. Kartoschemoje brūkšneliais (///) pažymėkite Lietuvos regioną, kuris apibūdintas žemiau pateiktame tekste.

Čia Žemaičių aukštumos vakariniai šlaitai leidžiasi žemyn, prasideda žemuma. Šiame Lietuvos regione žiemos ne tokios šaltos, o vasaros vėsesnės.

(1 taškas)

B→29.2. Pabraukite Lietuvos etnografinį regioną, kuriame yra Lietuvos geografinis centras.

Žemaitija, Aukštaitija, Suvalkija, Dzūkija.

(1 taškas)

29.3. Skaitmenimis 1–4 pažymėtos Lietuvos saugomos teritorijos. Įvardinkite, kuri saugoma teritorija yra įtraukta į UNESCO pasaulio paveldo sąrašą. Nurodykite skaičių ir saugomos teritorijos pavadinimą.

.....
(1 taškas)

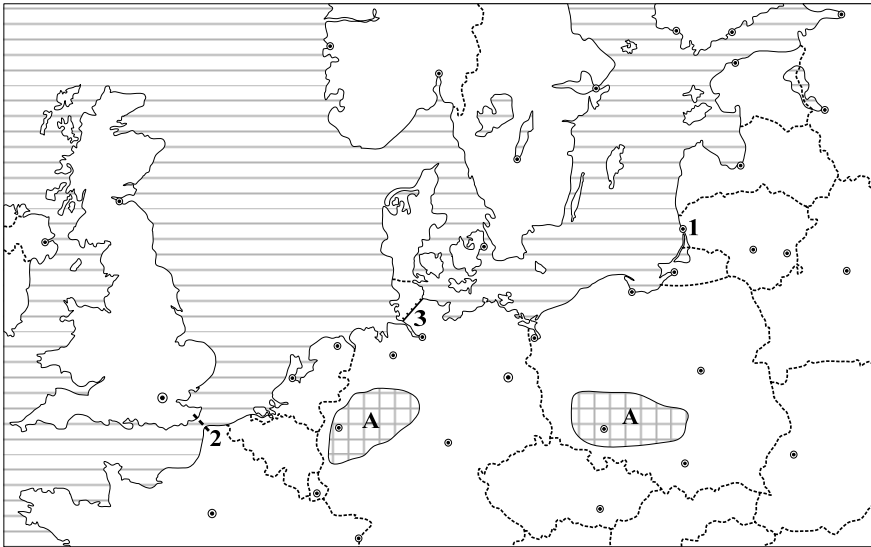
29.4. Karoschemoje raidėmis A–B pažymėti Lietuvos regionai. Nurodykite du jų gamtinius geografinius skirtumus.

1.
2.
(2 taškai)

Čia rašo vertintojai		
I	II	III
_____	_____	_____
_____	_____	_____
_____	_____	_____
_____	_____	_____

29 KLAUSIMO TAŠKŲ SUMA			
------------------------	--	--	--

30. Naudodamiesi kartoschema, atlikite užduotis.



B→30.1. Koks jūrų uostas pažymėtas skaitmenimi 1?

.....
(1 taškas)

B→30.2. Kartoschemoje ženklų (X) pažymėkite Vakarų Europoje teritoriją, kurioje yra gausūs naftos išteklių. Nurodykite jos pavadinimą.

.....
(2 taškai)

B→30.3. Kokia naudinga iškasena išgaunama kartoschemoje raide A pažymėtose teritorijose?

.....
(1 taškas)

B→30.4. Kuris skaičius žymi Kylio kanalą?

.....
(1 taškas)

30.5. Parašykite šio kanalo reikšmę.

.....
.....
(1 taškas)

30.6. Nurodykite Eurotunelio du pranašumus prieš kitas Didžiąją Britaniją ir Prancūziją jungiančias transporto linijas.

1.
2.
(2 taškai)

Čia rašo vertintojai

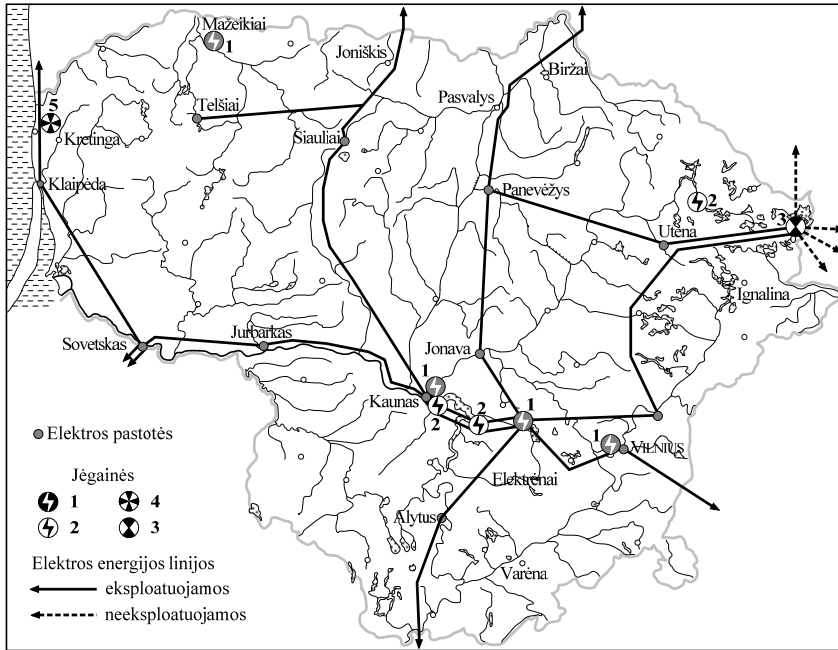
I	II	III
—	—	—
—	—	—
—	—	—
—	—	—
—	—	—
—	—	—

30 KLAUSIMO TAŠKŲ SUMA			
------------------------	--	--	--

(iki teisėtai atskleidžiant vokus, kuriuose yra valstybinio brandos egzamino užduoties ar jos dalies turinys)

2012 M. GEOGRAFIJOS VALSTYBINIO BRANDOS EGZAMINO BANDOMOJI UŽDUOTIS

31. Naudojantis kartoschema, atlikite užduotis.



B→31.1. Kokio tipo elektrinės pažymėtos skaitmenimi 1?

.....
Nurodykite vieną energijos išteklių, kurį naudoja šio tipo elektrinės.

(2 taškai)

31.2. Iki 2009 m. Lietuva eksportavo elektros energiją į kaimynines šalis. Kaip pasikeitė elektros energijos transportavimo kryptys 2010 m. pradžioje? Kodėl?

Pasikeitė,
nes

(2 taškai)

31.3. Kokio tipo elektrinės išdėstytos teritorijoje, pažymėtoje skaitmenimi 5? Paaškininkite, kodėl jos ten statomos.

Elektros jėgainė,
Paaškinimas

(2 taškai)

31.4. Kokia svarbi Lietuvai įmonė įsikūrusi šiaurės vakaruose, prie skaitmenimi 1 pažymėtos elektrinės?

..... (1 taškas)

Čia rašo vertintojai
I II III

I	II	III
_____	_____	_____
_____	_____	_____
_____	_____	_____
_____	_____	_____

31 KLAUSIMO TAŠKŲ SUMA			
------------------------	--	--	--

(iki teisėtai atskleidžiant vokus, kuriuose yra valstybinio brandos egzamino užduoties ar jos dalies turinys)

2012 M. GEOGRAFIJOS VALSTYBINIO BRANDOS EGZAMINO BANDOMOJI UŽDUOTIS**32.** Patvirtinkite arba paneikite teiginius. Jei teiginys teisingas, apveskite raidę T, jei neteisingas apveskite N. ((**T**) arba (**N**)).

			Čia rašo vertintojai		
			I	II	III
B→32.1.	T	N	Pagrindinė pusiaujo klimato juostoje tekančių upių mitybos šaltinis yra kritulių vanduo. (1 taškas)		
32.2.	T	N	Vienas iš svarbiausių kalvotų vietovių dirvožemių derlingumo gerinimo būdų yra jų gausus tręšimas. (1 taškas)		
32.3.	T	N	Geografinė informacinė sistema ¹ (GIS) – informacinė sistema, skirta darbui su erdvine ir aprašomąja informacija. (1 taškas)		
32.4.	T	N	Stambiausi Lietuvos pramoniniai miestai – Mažeikiai, Jonava, Kėdainiai iškilo plėtojantis atskiroms apdirbamosios pramonės šakoms. (1 taškas)		
32.5.	T	N	Sudarant poliarinių rajonų žemėlapius, tikslingiausia naudoti ritininę kartografinę projekciją. (1 taškas)		

32 KLAUSIMO TAŠKŲ SUMA

¹ geografinė informacinė sistema – system informacji geograficznej – географическая информационная система

JUODRAŠTIS