

**XXVII**  
**Rajonų / miestų**  
**geografijos olimpiada**

**25 LIETUVOS SOCIALINIŲ IR**  
**EKONOMINIŲ PERMAINŲ METAI**

**PRAKTIŠS UŽDUOTYS**

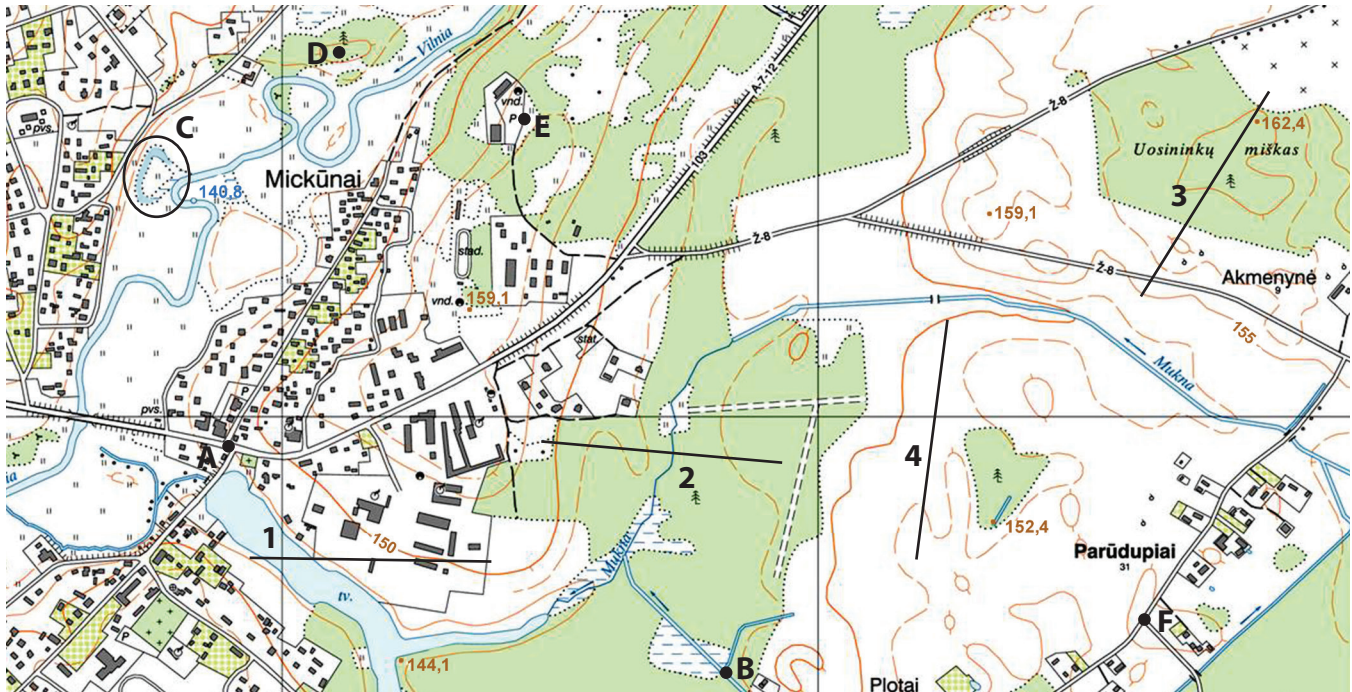
**Dalyvio Nr.** \_\_\_\_\_

2015 m. kovo 3 d.

## 1 užduotis

## Topografinis žemėlapis

(9 taškai)



1. Apskaičiuokite žemėlapijo mastelį, žinant, kad nuo taško A iki taško B yra 720 m. (1 taškas)

---

2. Kaip buvo pakeistas natūralus upės Mukna kraštovaizdis?

---

(1 taškas)

3. Kas pavaizduota apskritime C raide žemėlapyje?

---

(1 taškas)

4. Ar nuo kalvos D bus matyti vandenvietė, pažymėta tašku E?

---

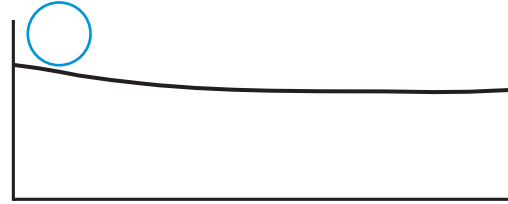
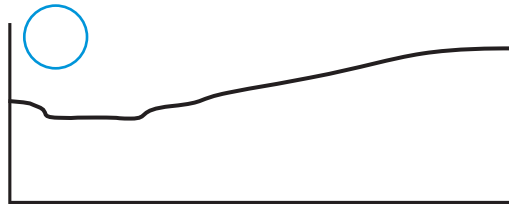
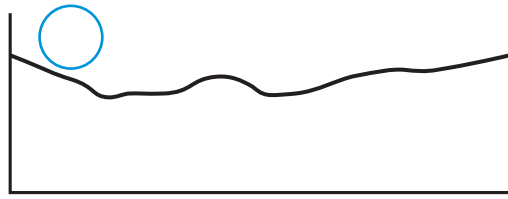
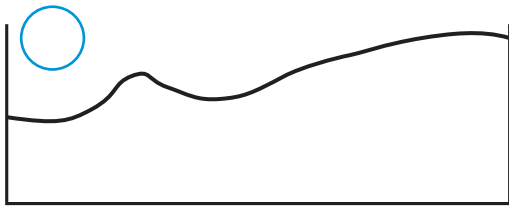
(1 taškas)

5. Nustatykite azimutą:

a) nuo taško E į tašką D \_\_\_\_\_ (1 taškas)

b) nuo taško E į tašką F \_\_\_\_\_ (1 taškas)

6. Priskirkite reljefo profilius atitinkamoms atkarpoms žemėlapyje.  
Į apskritimėlius įrašykite skaičius.



(2 taškai)

7. Nustatykite didžiausią šiame žemėlapyje vaizduojamos teritorijos santykinį aukštį.

\_\_\_\_\_ (1 taškas)

1. Apskaičiuokite gimstamumo, mirtingumo ir natūralaus gyventojų prieaugio rodiklius ir užpildykite lentelę.

(3 taškai)

Metai	Gyventojų skaičius	Gimė	Mirė	Gimstamumas,‰	Mirtingumas,‰	Natūralusis prieaugis,‰
1970	3 119 000	55 519	28 048			
1980	3 404 200	51 765	35 871			
1990	3 693 700	56 868	39 760			
1995	3 643 000	41 195	45 306			
2000	3 512 100	34 149	38 919			
2005	3 403 200	30 600	43 500			

2. Kuriais metais gimstamumas buvo?

didžiausias \_\_\_\_\_, mažiausias \_\_\_\_\_

(1 taškas)

3. Kuriais metais mirtingumas buvo?

didžiausias \_\_\_\_\_, mažiausias \_\_\_\_\_

(1 taškas)

4. Kuriais metais natūralusis gyventojų prieaugis buvo?

didžiausias \_\_\_\_\_, mažiausias \_\_\_\_\_

(1 taškas)