

UŽDUOTYS

6–8 klasių 2015 m. geografijos olimpiada



NURODYMAI

1. Šio puslapio apačioje kairėje įrašyk kodą, kurį tau priskyrė mokytojas.
2. Į kiekvieną tau skirtą klausimą pateikti keturi atsakymų variantai.
TEISINGAS iš jų visada yra **TIK VIENAS**. Apibrauk teisingą atsakymą žyminčią raidę tik tuo atveju, kai esi įsitikinęs(usi). Jei pažymėsi neaiškiai arba daugiau kaip vieną atsakymo variantą, tas klausimas bus vertinamas 0 taškų.
3. Į klausimus atsakyti ir užduotims atlikti skirta 1 val. (60 min.).
4. Jeigu esi **ŠEŠTOKAS** ar **ŠEŠTOKĖ**, atsakyk į klausimus ir atlik užduotis, pažymėtas skaičiais nuo **1** iki **30**. Kai užbaigsi darbą, pakelk ranką ir grąžink užduočių lapus mokytojui.
5. Jeigu esi **SEPTINTOKAS** ar **SEPTINTOKĖ**, atsakyk į klausimus ar atlik užduotis, pažymėtas skaičiais nuo **11** iki **40**. Kai užbaigsi darbą, pakelk ranką ir grąžink užduočių lapus mokytojui.
6. Jeigu esi **AŠTUNTOKAS** ar **AŠTUNTOKĖ**, atsakyk į klausimus ar atlik užduotis, pažymėtas skaičiais nuo **21** iki **50**. Kai užbaigsi darbą, pakelk ranką ir grąžink užduočių lapus mokytojui.

Linkime sėkmės!

Dalyvio kodas _____

Surinkti taškai _____

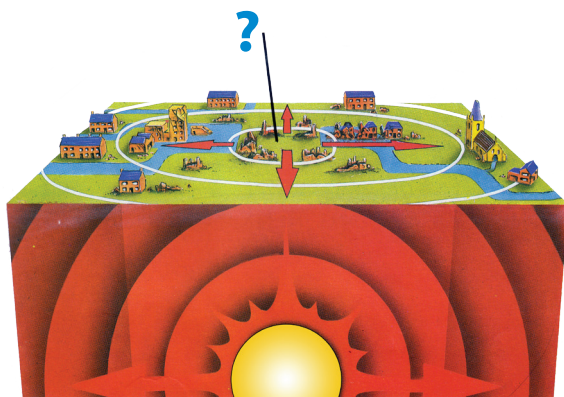
1. Kas sudarė seniausią žinomą gaublį?

- A Eratostenas
- B Gerardas Merkatorius
- C Klaudijus Ptolemajus
- D Martinas Behaimas



2. Kaip vadinama klautuku paveiksle pažymėta vieta?

- A epicentras
- B hipocentras
- C sugriovimo centras
- D žemės drebėjimo židiny



3. Kuris Lietuvos miestas yra labiausiai nutolęs į rytus?

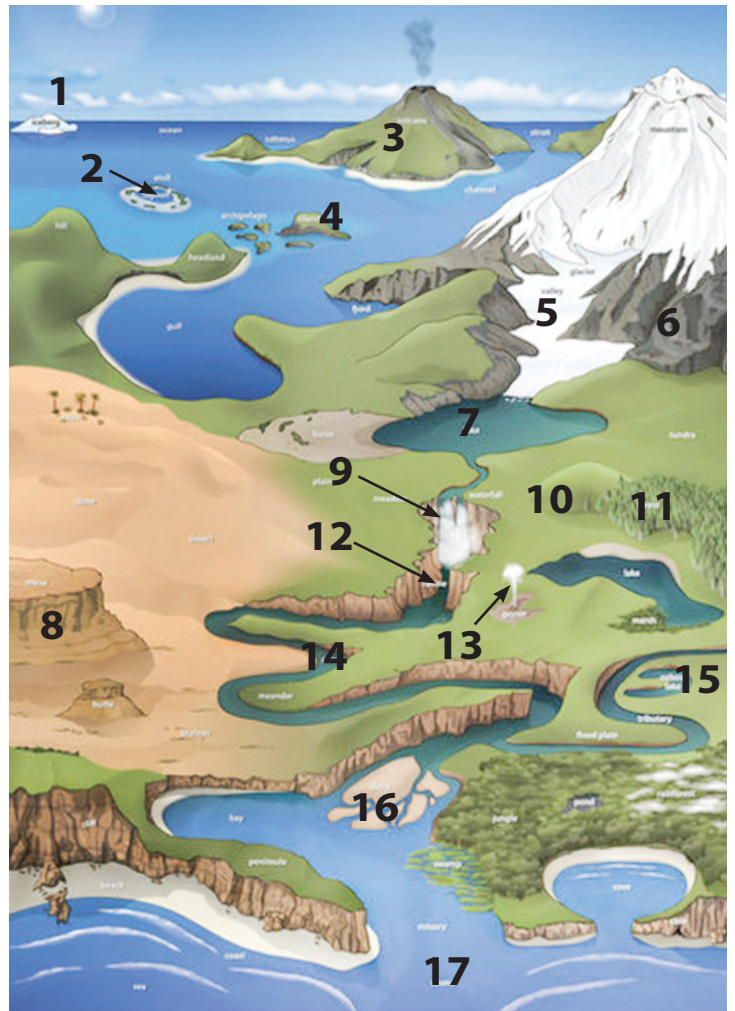
- A Klaipėda
- B Kaunas
- C Šiauliai
- D Vilnius

4. Kiek žmonių 2015 metų sausio 1 dieną gyveno Lietuvoje?

- A 2 mln. 549 tūkst.
- B 2 mln. 921 tūkst.
- C 3 mln. 250 tūkst.
- D 3 mln. 580 tūkst.

5. Kuriuos objektus, skaičiais pažymėtus paveiksle, galima pamatyti Lietuvoje?

- A 1 / 4 / 7 / 9
- B 10 / 11 / 14 / 15
- C 5 / 8 / 13 / 17
- D 10 / 12 / 14 / 16



6. Kuris objektas paveiksle formuojasi karšto ir sauso klimato sąlygomis?

- A 1
- B 8
- C 11
- D 17

7. Kaip vadinamas 16 skaičiumi pažymėtas geografinis objektas?

- A delta
- B nerija
- C pusiasalis
- D slėnis

8. Kurią ūkio šaką vaizduoja šie paveikslėliai?

- A antrinę
- B pirminę
- C tretinę
- D visas



9. Kurioje vietoje galima pamatyti nuotraukoje užfiksuotą vaizdą?

- A Australijoje
- B Danijoje
- C Islandijoje
- D Madagaskare



10. Su kuria valstybe Lietuvos siena yra trumpiausia?

- A Baltarusija
- B Latvija
- C Lenkija
- D Rusija

11. Atpažinkite sąvoką.

Kietoji Žemės rutulio dalis, apimanti Žemės pluta ir viršutinį mantijos sluoksnį.

- A atmosfera
- B biosfera
- C hidrosfera
- D litosfera

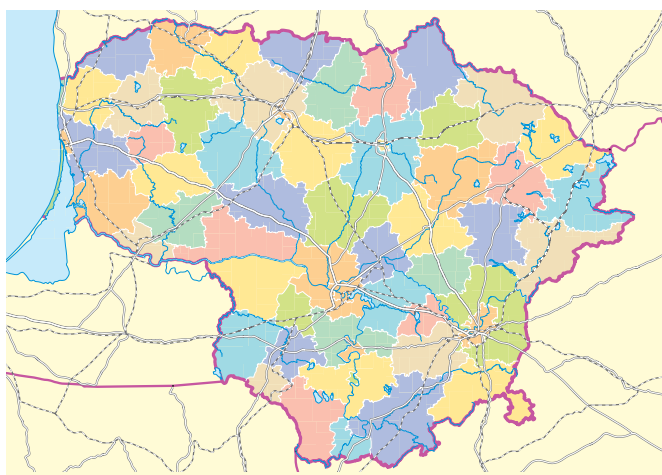
12. Kurių dviejų Lietuvos miestų simboliai pavaizduoti šiuose paveikslėliuose?

- A Alytaus ir Kauno
- B Kauno ir Klaipėdos
- C Kauno ir Šiaulių
- D Klaipėdos ir Šiaulių



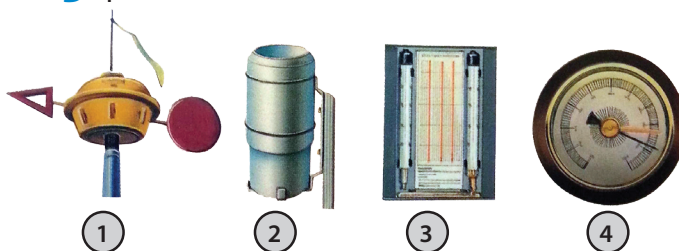
13. Kuris Lietuvos administracinis teritorinis vienetas pavaizduotas žemėlapyje?

- A apskritis
- B savivaldybė
- C seniūnija
- D valsčius



14. Kuris meteorologinis prietaisas naudojamas oro slėgiui matuoti?

- A 1
- B 2
- C 3
- D 4



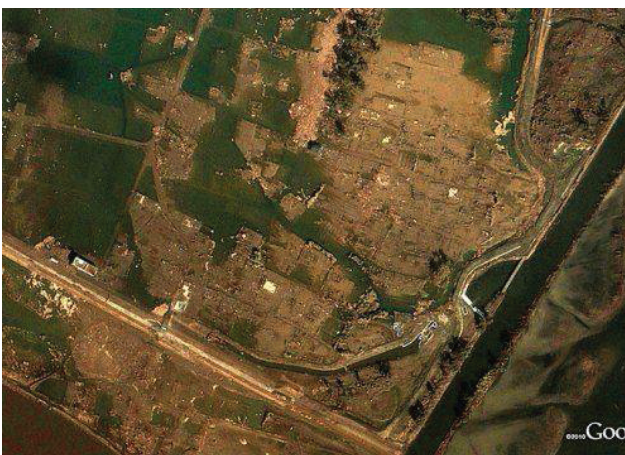
15. Iš kokios žaliavos gaminami šie indeliai?

- A gamtinių dujų
- B klinčių
- C molio
- D naftos



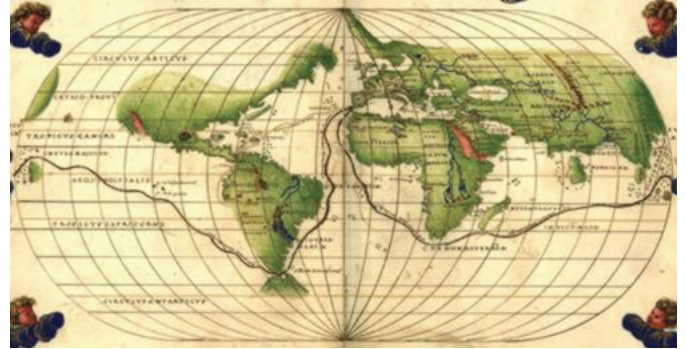
16. Palydovinėse nuotraukose matosi ta pati Japonijos teritorija 2008 (viršuje) ir 2011 (apačioje) metais. Kokia yra šio skirtumo priežastis?

- A cunamio nusiaubta teritorija
- B pradėtos naujos statybos
- C sausros išdžiovininti laukai
- D žemės drebėjimo sugriauta teritorija



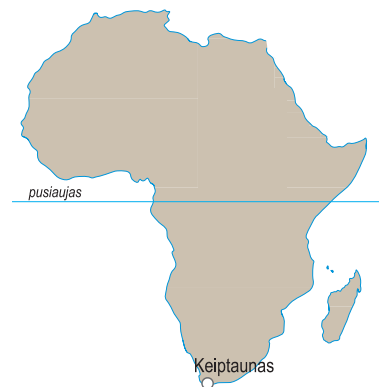
17. Kurio garsaus keliautojo maršrutas pavaizduotas šiame senoviniame žemėlapyje?

- A Amerigo Vespučio
- B Fernando Magelano
- C Kristupo Kolumbo
- D Vasko da Gamos



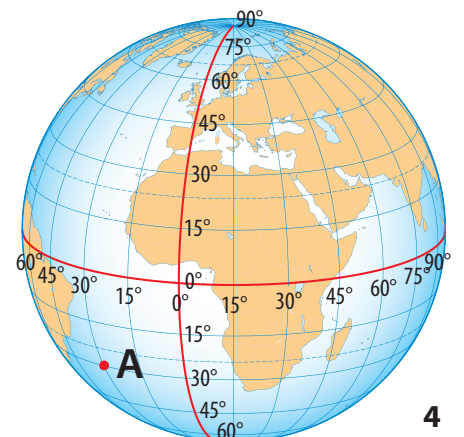
18. Kuria kryptimi reikia keliauti sausio 15 d. iš Keiptauno, kad temperatūra didėtų?

- A pietų
- B rytų
- C šiaurės
- D vakarų



19. Kuris atsakymas teisingai apibūdina taško A geografinę platumą ir ilgumą?

- A pietų platumą, rytų ilgumą
- B pietų platumą, vakarų ilgumą
- C šiaurės platumą, rytų ilgumą
- D šiaurės platumą, vakarų ilgumą



20. Kurie iš šio animacinio filmuko gyvūnų tikrai gyvena Madagaskare?

- A begemotas, pingvinas
- B liūtas, zebra
- C laibapirštis, lemūras
- D žirafa, beždžionė



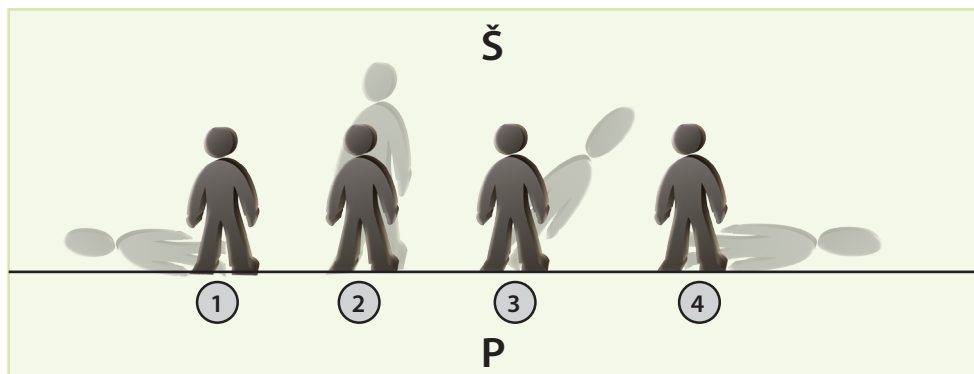
24. Koks Lietuvos objektas vaizduojamas nuotraukoje?

- A paminklas Lietuvos įstojimui į ES
- B Europos geografinis centras
- C saulės laikrodis Nidoje
- D aukščiausia Lietuvos vieta



21. Kuris žmogeliukas Saulę mato iš dešinės?

- A 1
- B 2
- C 3
- D 4

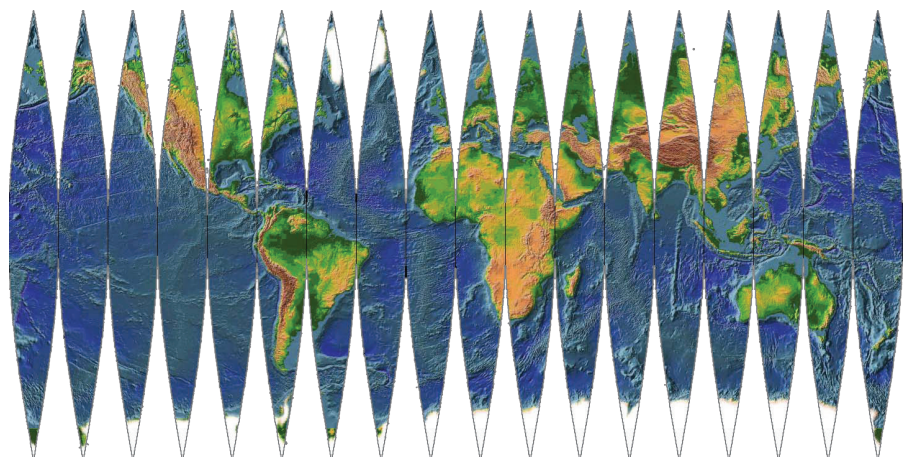


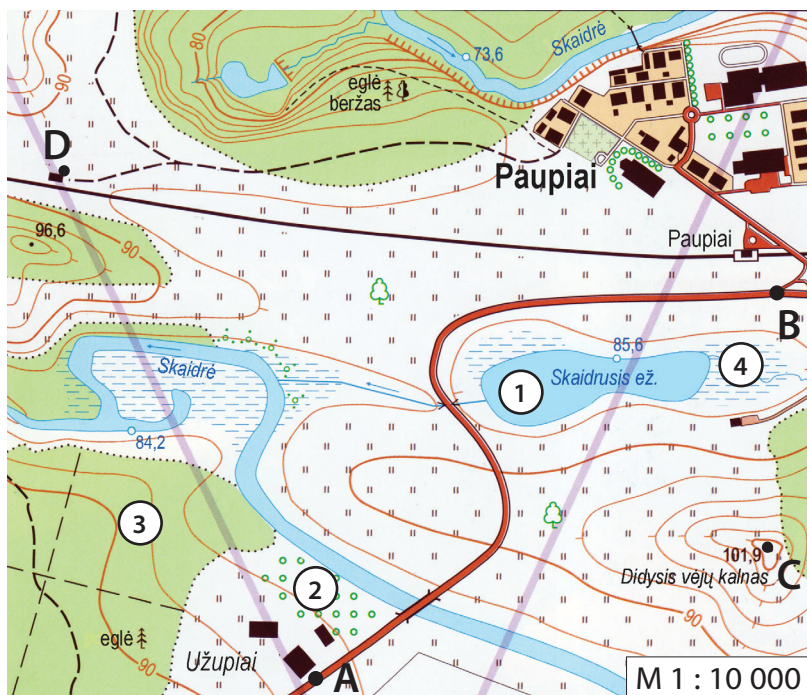
22. Sudarant žemėlapij, gaublys supjaustomas išilgai dienovidinių juostomis, dėl ko atsiranda nemažai iškreipimų. Kurioje geografinėje platumoje iškreipimai bus didžiausi?

- A ties ašigaliais
- B ties atogrąžomis
- C ties pusiauju
- D ties vidutinėmis platumomis

23. Kuri sala gaublyje vaizduojama tiksliausiai?

- A Britanija
- B Grenlandija
- C Islandija
- D Kalimantanas (Borneo)





	pastatai		horizontalių laiptas 2 m
	keliai, tiltas		kapinės
	Paupiai geležinkelis su stotele		pelkė
	lauko kelias		upė, vandens tekėjimo kryptis
	takas, tiltas		stadionas
	miškas		aukštis virš jūros lygio
	eglė beržas		vandens lygio žymė
	vyraujantys medžiai		pavienis medis
	pieva		vietovė, matoma piešinyje
	sodas, medžių alėja		
	krūmynai		



25. Apskaičiuokite atstumą važiuojant dviračiu tarp A ir B taškų.

- A 150 m
- B 1 km 50 m
- C 1 km 500 m
- D 10 km 500 m

26. Palyginkite žemėlapi su tos pačios vietovės paveikslu. Kurį objektą kartografas klaidingai pažymėjo žemėlapyje?

- A bažnyčią
- B gyvenamąjį namą
- C pavienį medį
- D stovyklavietę prie ežero

27. Kuris iš skaičiais žemėlapyje pažymėtų objektų sukurtas žmogaus?

- A 1
- B 2
- C 3
- D 4

28. Apskaičiuokite, koks didžiausias santykinis aukštis tarp Skaidrės upės ir Didžiojo vėjų kalno.

- A 11,5
- B 15,7 m
- C 28,3 m
- D 32,7 m

29. Nustatykite kuriame upės krante išsidėsčiusi Paupių gyvenvietė?

- A dešiniajame
- B kairiajame
- C pietiniame
- D rytiniame

30. Nustatykite apytikslį azimutą nuo taško C į tašką D.

- A 92°
- B 232°
- C 298°
- D 338°

JEIGU MOKAISI ŠEŠTOJE KLASĖJE, BAIK DARBĄ IR ATIDUOK JĮ MOKYTOJUI.

JEIGU MOKAISI SEPTINTOJE ARBA AŠTUNTOJE KLASĖJE, TĘSK DARBĄ.

31. Kaip vadinamas apibrauktas reljefo objektas kartoschemoje?

- A Centrinės lygumos
- B Didžiosios lygumos
- C Kordiljeros
- D Uoliniai kalnai



32. Kuriai valstybei priklauso kartoschemoje klausuku pažymėtas pusiasalis?

- A Jungtinėms Amerikos Valstijoms
- B Kanadai
- C Meksikai
- D Rusijai

33. Kurioje Šiaurės Amerikos vietoje yra žemiau piešinyje pavaizduotas objektas?

- A 1
- B 2
- C 3
- D 4

34. Kuriai rasei priklauso nuotraukoje vaizduojami paaugliai?

- A australo negridams
- B europidams
- C mongolidams
- D negridams

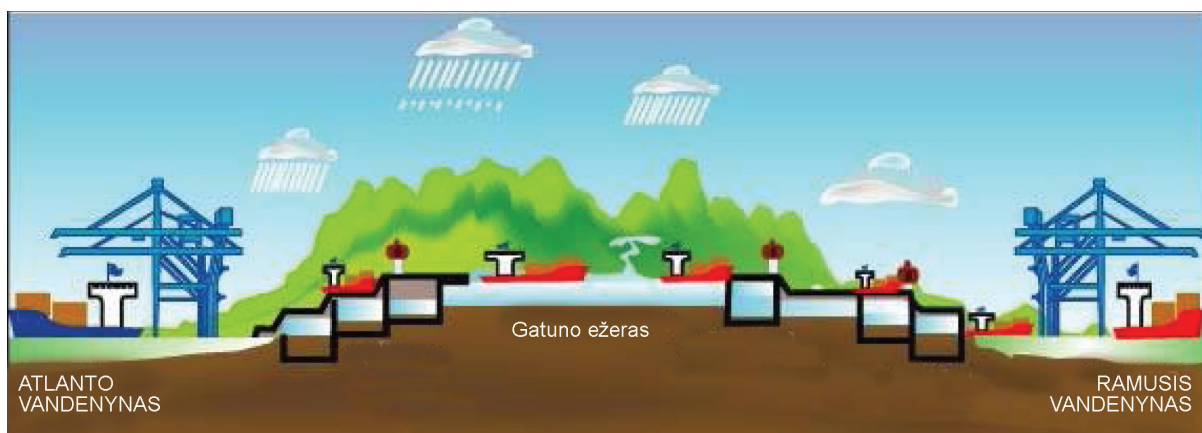


35. Kurią religiją išpažįsta šie paaugliai?

- A budizmą
- B islamą
- C judaizmą
- D krikščionybę

36. Kurioje šalyje gyvena šie paaugliai?

- A Indijoje
- B Kinijoje
- C Pietų Afrikoje
- D Saudo Arabijoje



37. Kuri klimato juosta apima didžiausią Australijos teritoriją?

- A atogrąžų
- B paatogrąžių (subtropikų)
- C subekvatorinė
- D vidutinių platumų



38. Kuriame iš atsakymų įvardytas su Australija nesusijęs objektas?

- A aborigenai, Kosciuškos k., geležies rūda, Kanbera
- B avininkystė, paukštis kivis, vynuogynai, Melburnas
- C bumerangas, dykumos, koala, Sidnėjus
- D kengūra, Uluru uola, Barjerinis rifas, Tasmanija

39. Kuris iš veiksnių neturi įtakos Atakamos dykumos susidarymui?

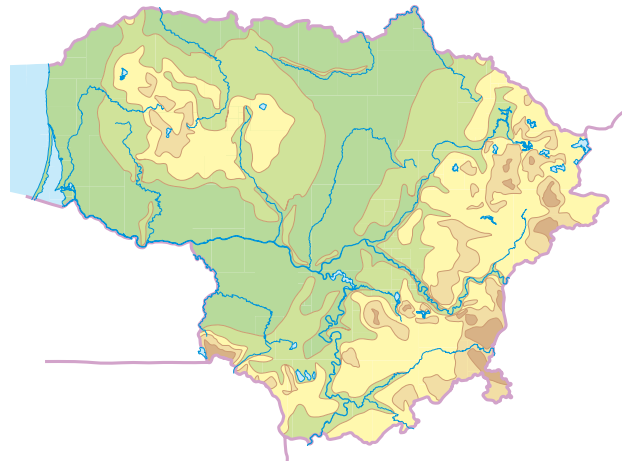
- A atmosferos slėgio juosta
- B nuotolis nuo vandenyno
- C reljefas
- D šaltoji srovė

40. Kuriame iš atsakymų visos šalys išsidėsčiusios dviejuose žemynuose?

- A Argentina, Japonija, Rusija
- B Egiptas, Rusija, Turkija
- C Indonezija, Kanada, Panama
- D Kinija, Meksika, Kazachstanas

41. Šis žemėlapis sudarytas geografinių informacinių sistemų (GIS) programos pagalba. Kurio sluoksnio nėra šiame žemėlapyje?

- A gyvenviečių
- B reljefo
- C valstybių sienų
- D vandenų



42. Kurio miesto koordinatės čia užrašytos 34° p. pl. 151° r. ilg.

- A Niujorkas
- B Pekinas
- C Rio de Žaneiras
- D Sidnėjus

43. Kuriuos Prancūzijos krantus skalauja Biskajos įlankos vandenys?

- A P
- B R
- C Š
- D V

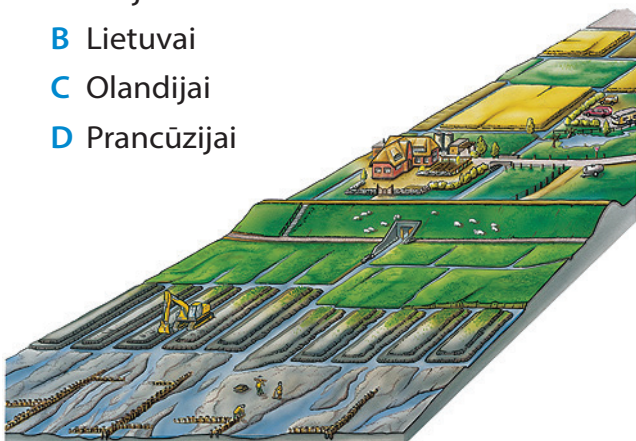
44. Kuriame iš atsakymų išvardytos ne Europos Sąjungos narės?

- A Bulgarija ir Airija
- B Ispanija ir Suomija
- C Malta ir Kipras
- D Norvegija ir Islandija

JEIGU MOKAISI SEPTINTOJE KLASĖJE,
BAIK DARBĄ IR ATIDUOK JĮ MOKYTOJUI.
JEIGU MOKAISI AŠTUNTOJE KLASĖJE,
TĘSK DARBĄ IKI 50 UŽDUOTIES.

45. Kuriai Europos valstybei būdingas toks kraštovaizdis?

- A Airijai
- B Lietuvai
- C Olandijai
- D Prancūzijai



46. Kuriame iš atsakymų pavaizduoti tik vokiškų automobilių markių simboliai?

- A   
- B   
- C   
- D   

47. Kurie išvardyti Rusijos požymiai dominuoja šalies europinėje dalyje?

- A ištekliai ir amžinasis jūšalas
- B gyventojai ir gamyba
- C plotas ir miškingumas
- D vandens ištekliai ir lygumos

48. Kurių 2 valstybių riboje stūkso aukščiausia pasaulyje viršukalnė Džomolungma?

- A Butano ir Kinijos
- B Indijos ir Kinijos
- C Nepalo ir Butano
- D Nepalo ir Kinijos

49. Kuris skaičius žymi Donecką, kuriame vyko pastarųjų metų karinis konfliktas Ukrainoje?

- A 1
- B 2
- C 3
- D 4



50. Ką vaizduoja šis Europos žemėlapis?

- A BVP 1 gyventojui
- B Europos Sąjungos šalis
- C euro zonos nares
- D labai aukštą raštingumo lygį

