

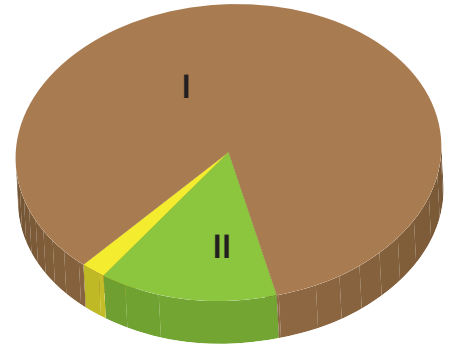
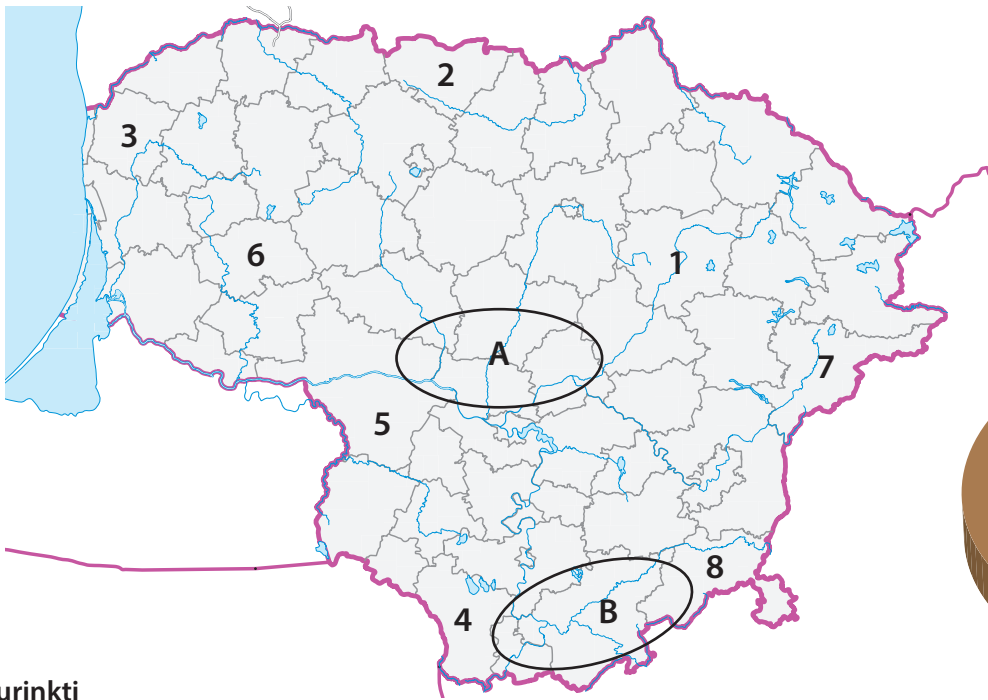
TEORINĖS UŽDUOTYS

XXVII Lietuvos mokinių geografijos olimpiada

**Tema: 25 LIETUVOS
SOCIALINIŲ IR EKONOMINIŲ
PERMAINŲ METAI**

Dalyvio Nr. _____

Nida
2015 m. gegužės 7–9 d.

1 uždutis**Lietuvos žemės ūkio geografija****13 taškų**

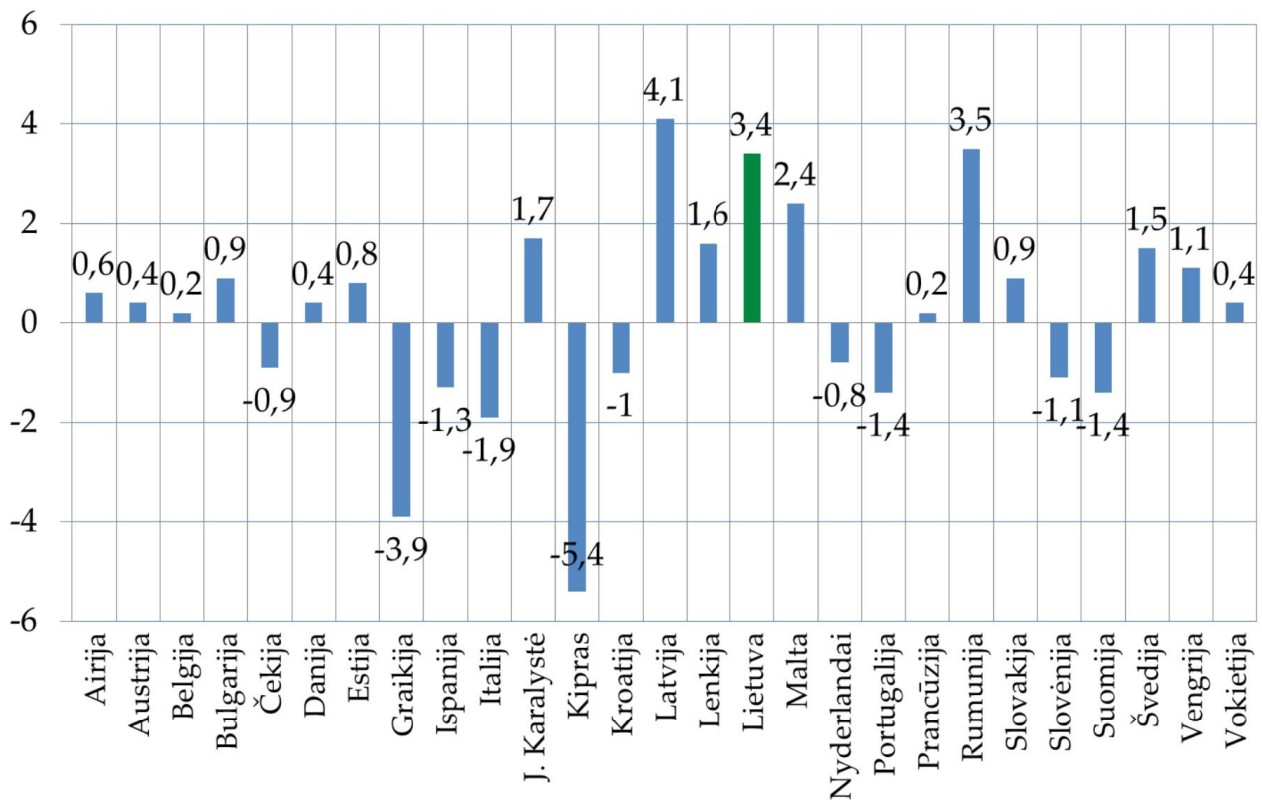
Surinkti
taškai

- 2 tšk. 1. Kokios dvi pagrindinės žemės ūkio kultūros auginamos regione A?
- _____
- 2 tšk. 2. Kokios dvi pagrindinės žemės ūkio kultūros auginamos regione B?
- _____
- 1 tšk. 3. Įvardykite regione A labiausiai paplitusi dirvožemio tipą.
- _____
- 1 tšk. 4. Įvardykite regione B labiausiai paplitusi dirvožemio tipą.
- _____
- 2 tšk. 5. Nurodykite dvi savivaldybes (iš tų, kurios pažymėtos skaičiais), kuriose yra didžiausias javų derlingumas.
- _____
- 2 tšk. 6. Nurodykite dvi savivaldybes (iš tų, kurios pažymėtos skaičiais), kuriose yra mažiausias javų derlingumas.
- _____
- 2 tšk. 7. Naudodamiesi diagrama, nustatykite, – kas sudaro Lietuvos žemės ūkio naudmenas.
- I _____ II _____
- 1 tšk. 8. Kokios svarbios žemės ūkio kultūros plotai Lietuvoje per pastaruosius 20 metų išaugo net 50 kartų (1993 m – 5,2 tūkst. ha, 2010 m – 260 tūkst. ha)?
- _____

2 užduotis

Europos šalių ekonominės tendencijos

15 taškų

Surinkti
taškai

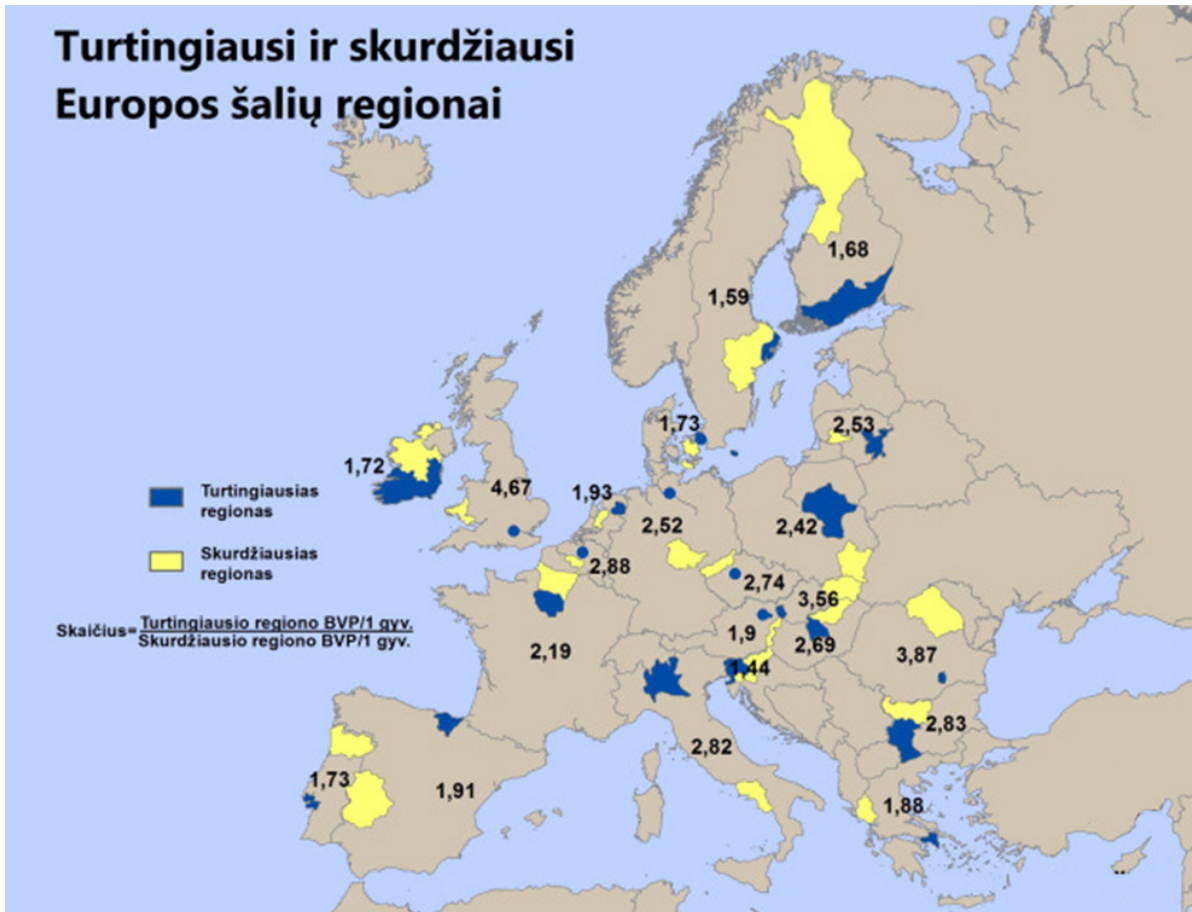
2 tšk.

1. Pagal BVP augimo pokyčius (2013 m.) ES šalis suskirstykite į keturias kategorijas (pagrindinis vertinimas – dvi teigiamo augimo kategorijos ir dvi neigiamo augimo kategorijos). Kiekvienai kategorijai parašykite po 2 šalis.

Kategorija	BVP pokytis	Šalys
1	> 2,1	
2	0–2	
3	0–2	
4	> -2,1	

1 tšk.

2. Kuriame Europos regione dominavo neigiamo BVP augimo pokyčiai?



Surinkti taškai

- 3 tšk. 3. Naudodamiesi žemėlapiu, nustatykite, kurių Europos sąjungos valstybių sostinės nesutampa su tos šalies turtingiausiais regionais. Šalių ir regionų pavadinimus įrašykite į lentelę.

	Valstybė	Regiono pavadinimas
1.		
2.		
3.		

- 3 tšk. 4. Įvardykite po dvi priežastis, kodėl jūsų išskirti regionai yra turtingesni nei tų šalių sostinės.

	Priežastys
1 regionas	
2 regionas	
3 regionas	

Surinkti
taškai

2 tšk. 5. Nustatykite po dvi valstybes, kuriose yra didžiausia ir mažiausia atskirtis tarp turtingiausių ir skurdžiausių regionų.

Didžiausia atskirtis

Mažiausia atskirtis

4 tšk. 6. Įvardykite keturias priežastis, dėl ko Tauragės regionas yra gerokai skurdesnis nei Vilniaus.

1 – _____

2 – _____

3 – _____

4 – _____

3 užduotis**Pasaulio dykumos****13 taškų**Surinkti
taškai

4 tšk. 1. Įvardykite skaičiais (1–8) žemėlapyje (6 psl.) pažymėtas dykumas.

1 _____ 5 _____

2 _____ 6 _____

3 _____ 7 _____

4 _____ 8 _____

5 tšk. 2. Nurodykite pagrindinius dykumų tipus (pagal klimatinės sąlygas) ir jiems priskirkite po dvi žemėlapyje pažymėtas dykumas.

Dykumų tipai

Dykumos

1 *Atogrąžų dykumos* 1 _____ 2 _____

2 _____ 1 _____ 2 _____

3 _____ 1 _____ 2 _____

1 tšk. 3. Kurioje iš nurodytų dykumų pietuose yra didelis periodiškai išdžiūstantis ežeras?
Nurodykite ežero pavadinimą.

Dykuma – _____, ežeras – _____

3 tšk. 4. Panagrinėkite nuotraukas ir apibūdinkite tris dykumos sąlygoms augalų prisitaikymo būdus:

A nuotrauka _____

B nuotrauka _____

C nuotrauka _____





4 užduotis**Vakarų Lietuvos regionas****19 taškų**Surinkti
taškai

2 tšk. 1. Schemiškai žemėlapyje (8 psl.) apibraukite du į šį Lietuvos žemėlapių fragmentą patenkančius nacionalinius parkus. Greta įrašykite jų pavadinimus.

3 tšk. 2. Kaip vadinami raidėmis žemėlapyje pažymėti regioniniai parkai?

A _____

B _____

C _____

3 tšk. 3. Kurios savivaldybės sudaro Klaipėdos apskritį?

1 tšk. 4. Išmatuokite Lietuvos jūros sieną Baltijos pajūriu.

_____ km

5. Naudokitės statistikos duomenimis ir atlikite užduotis.

	2006 m.	2007	2008	2009	2010	2011	2012	2013	2014	2015
Klaipėdos m.	178 380	175 389	172 686	170 699	168 134	162 898	160 142	158 542	157 350	156 122
Klaipėdos r.	48 488	49 297	50 488	51 690	51 843	51 279	51 405	51 614	52 140	52 853

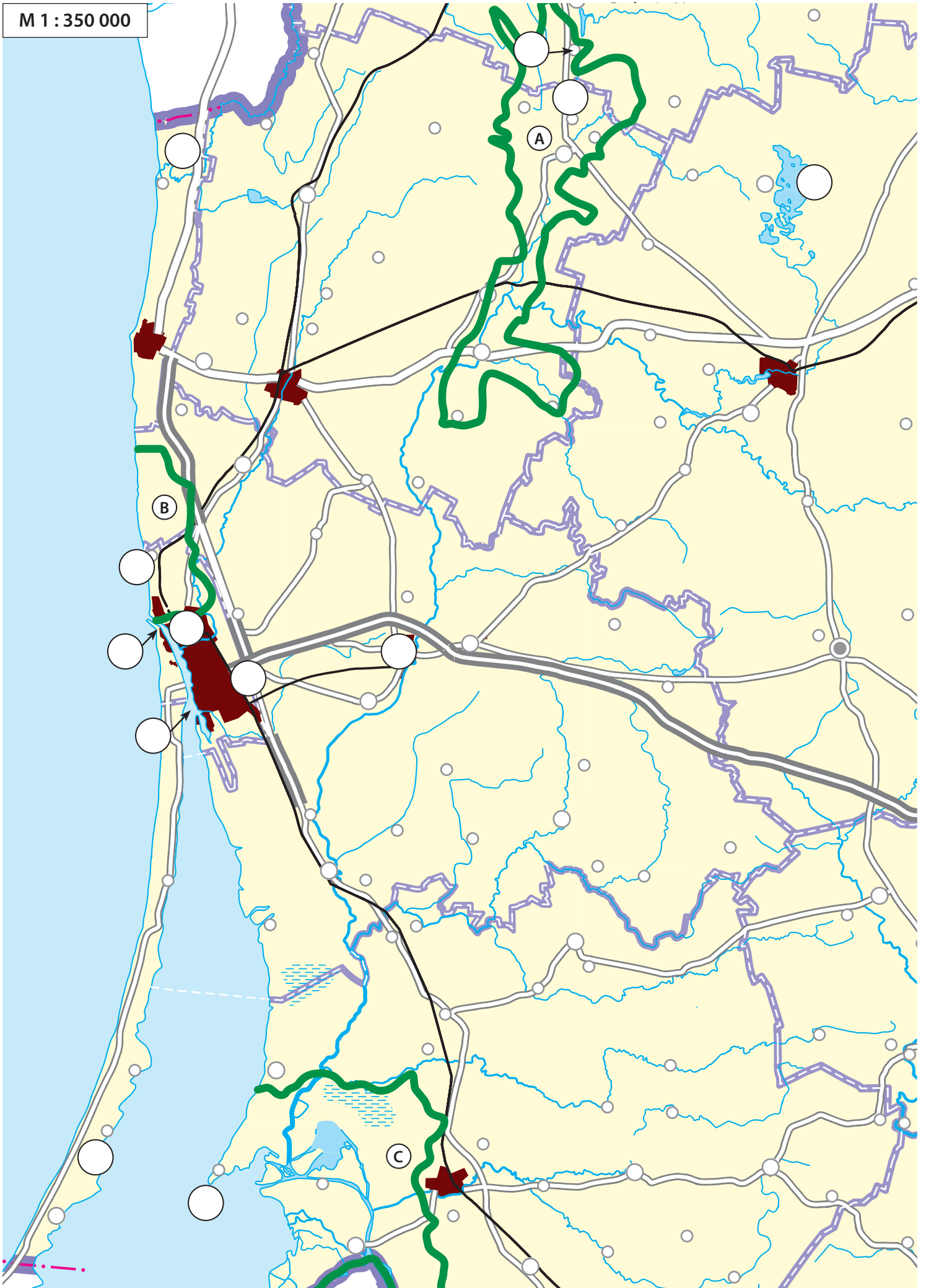
1 tšk. 5.1. Apskaičiuokite, kiek gyventojų padaugėjo arba sumažėjo Klaipėdos mieste ir Klaipėdos rajone nuo 2006 iki 2015 metų?

Klaipėda _____

Klaipėdos rajonas _____

3 tšk. 5.2. Nurodykite tris priežastis kodėl per šį laikotarpį Klaipėdos miesto gyventojų skaičius sumažėjo daugiau kaip 10 %?

M 1 : 350 000



Surinkti
taškai

6 tšk. 6. Kokie Vakarų Lietuvos objektai vaizduojami šiose nuotraukose?
Juos atitinkančius skaičius įrašykite į reikiamus apskritimėlius žemėlapyje (8 psl.).



5 uždutis**Globalus turizmas****18 taškų**Surinkti
taškai

10 tšk.

1. Žemėlapyje (11 psl.) įvardytus objektus suskirstykite į penkias kategorijas. Kiekvienai iš jų į lentelę įrašykite po penkis pasirinktus pavyzdžius.

	Kultūrinė įžymybė, miestas	Paplūdimių turizmas	Žiemos sportas	Apžvalginė kelionė, safaris, trekingas	Gamtos objektas, nacionalinis parkas
1.					
2.					
3.					
4.					
5.					



Surinkti
taškai

2. Ižiūrėkite į A–C karikatūras ir atlikite užduotis.

1 tšk.

2.1 Kurias turizmo rūšis vaizduoja A ir B karikatūros?

A _____ B _____

1 tšk.

2.2 Kokią problemą vaizduoja karikatūra A?

3 tšk.

2.3 Įvardykite tris Europos regionus, kuriems būdingas A pavaizduotas reiškinys.

1 _____

2 _____

3 _____

1 tšk.

2.4 Kokią problemą vaizduoja karikatūra B?

2 tšk.

2.5 Įvardykite keturis pokyčius, susijusius su B karikatūroje pavaizduota turizmo rūšimi.

1 _____

2 _____

3 _____

4 _____

