

# TEORINĖS UŽDUOTYS

**XXVII Lietuvos mokinių geografijos olimpiada**

**Tema: 25 LIETUVOS  
SOCIALINIŲ IR EKONOMINIŲ  
PERMAINŲ METAI**

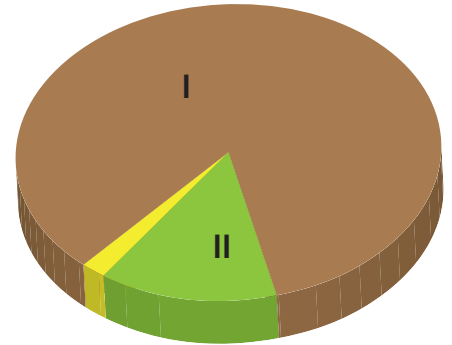
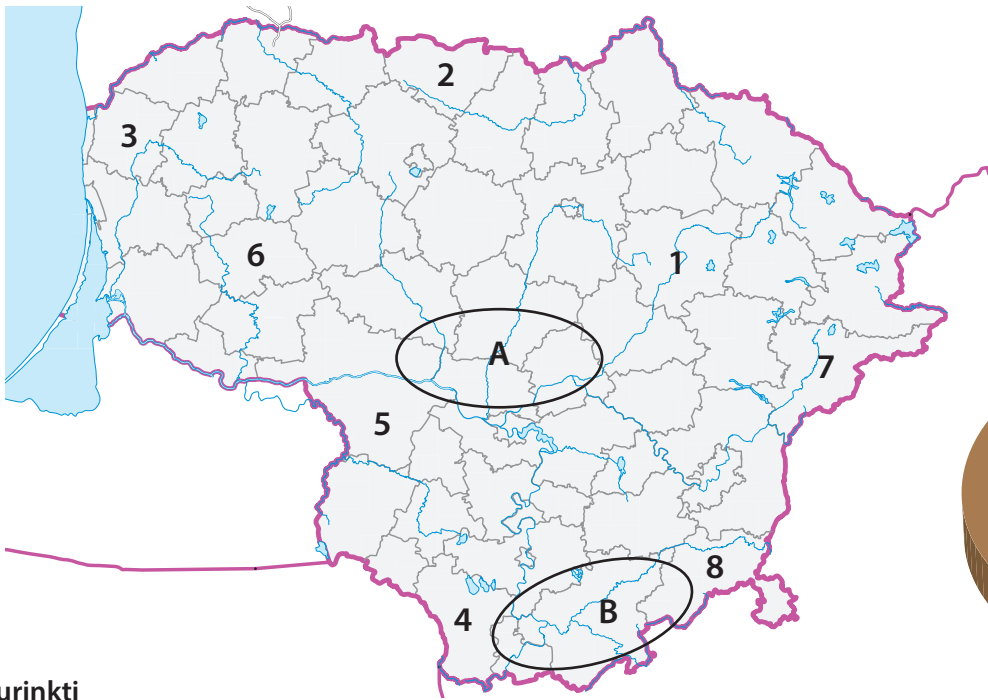
**Dalyvio Nr. \_\_\_\_\_**

Nida  
2015 m. gegužės 7–9 d.

## 1 užduotis

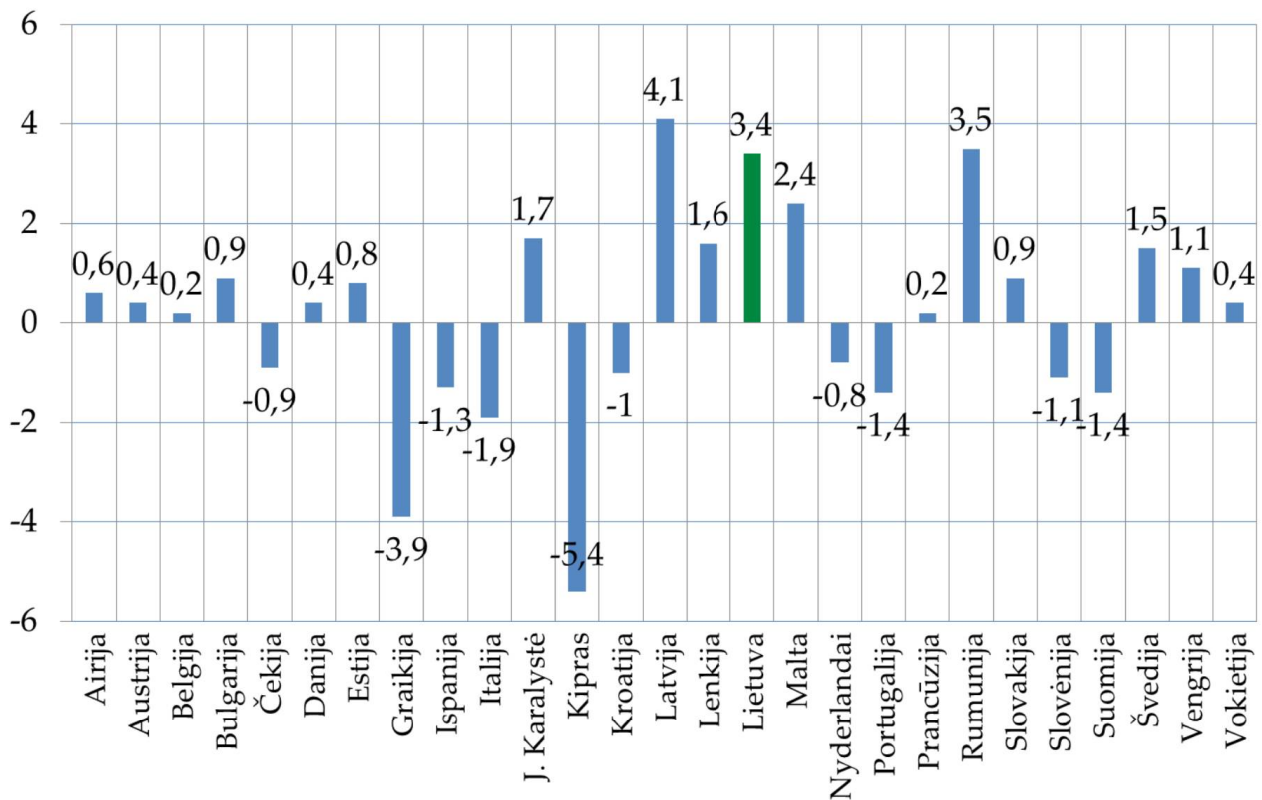
## Lietuvos žemės ūkio geografija

13 taškų

Surinkti  
taškai

- 2 tšk. 1. Kokios dvi pagrindinės žemės ūkio kultūros auginamos regione A?  
kviečiai ir cukriniai runkeliai
- 2 tšk. 2. Kokios dvi pagrindinės žemės ūkio kultūros auginamos regione B?  
rugiai ir bulvės
- 1 tšk. 3. Įvardykite regione A labiausiai paplitusi dirvožemio tipą.  
rudžemiai
- 1 tšk. 4. Įvardykite regione B labiausiai paplitusi dirvožemio tipą.  
smėlžemiai
- 2 tšk. 5. Nurodykite dvi savivaldybes (iš tų, kurios pažymėtos skaičiais), kuriose yra didžiausias javų derlingumas.  
2 – Joniškio, 5 – Šakių
- 2 tšk. 6. Nurodykite dvi savivaldybes (iš tų, kurios pažymėtos skaičiais), kuriose yra mažiausias javų derlingumas.  
7 – Švenčionių, 8 – Šalčininkų
- 2 tšk. 7. Naudodamiesi diagrama, nustatykite, – kas sudaro Lietuvos žemės ūkio naudmenas.  
I ariamoji žemė      II pievos ir ganyklos
- 1 tšk. 8. Kokios svarbios žemės ūkio kultūros plotai Lietuvoje per pastaruosius 20 metų išaugo net 50 kartų (1993 m – 5,2 tūkst. ha, 2010 m – 260 tūkst. ha)?  
rapsų

## 2 užduotis      Europos šalių ekonominės tendencijos      15 taškų



Surinkti  
taškai

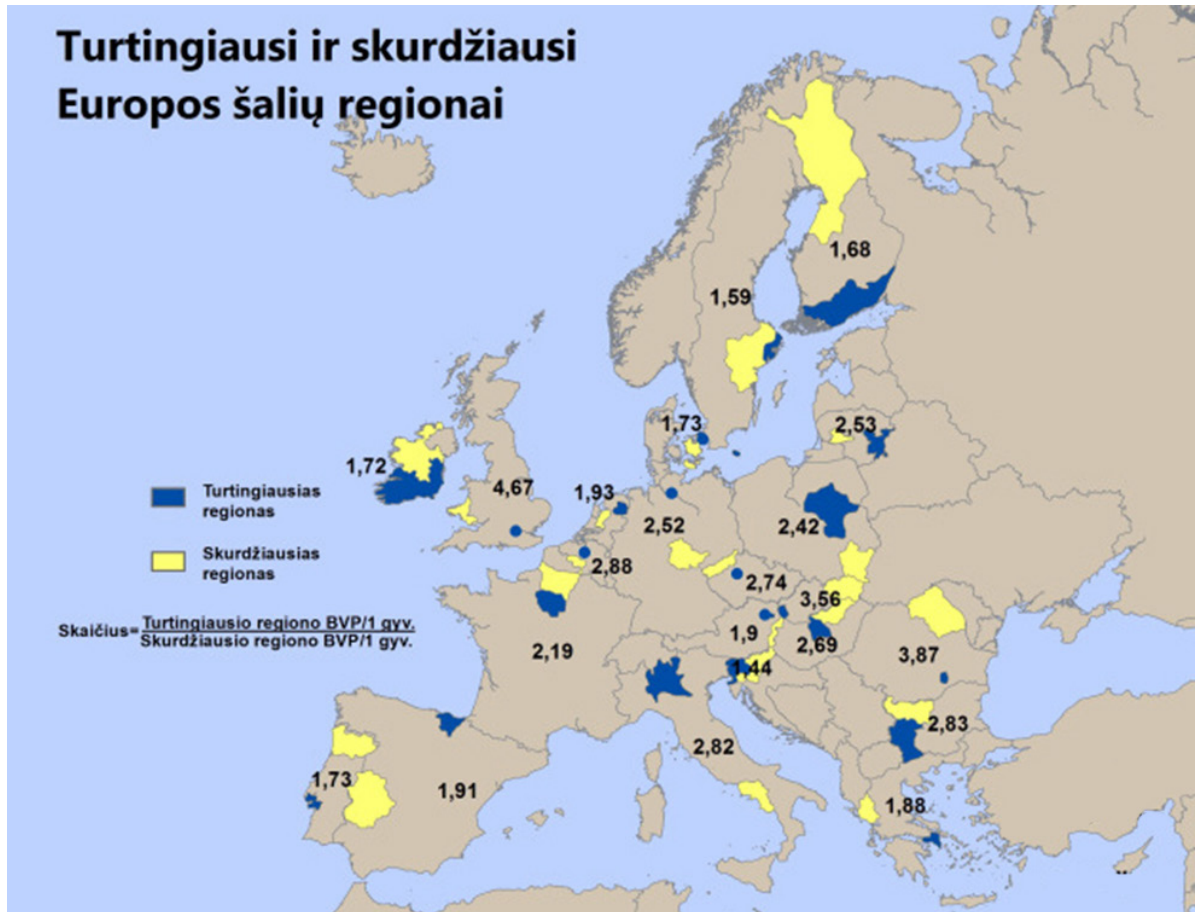
- 2 tšk. 1. Pagal BVP augimo pokyčius (2013 m.) ES šalis suskirstykite į keturias kategorijas (pagrindinis vertinimas – dvi teigiamo augimo kategorijos ir dvi neigiamo augimo kategorijos). Kiekvienai kategorijai parašykite po 2 šalis.

Kategorija	BVP pokytis	Šalys
1	> 2,1	Latvija, Lietuva, Malta, Rumunija
2	0–2	Airija, Austrija, Belgija, Bulgarija, Danija, Estija, JK, Lenkija, Prancūzija, Slovakija, Švedija, Vengrija, Vokietija
3	0–2	Čekija, Ispanija, Italija, Kroatija, Nyderlandai, Portugalija, Slovėnija, Suomija
4	> -2,1	Graikija, Kipras

- 1 tšk. 2. Kuriame Europos regione dominavo neigiamo BVP augimo pokyčiai?

Pietų Europoje

## Turtingiausi ir skurdžiausi Europos šalių regionai



Surinkti taškai

- 3 tšk. 3. Naudodamiesi žemėlapiu, nustatykite, kurių Europos sąjungos valstybių sostinės nesutampa su tos šalies turtingiausiais regionais. Šalių ir regionų pavadinimus įrašykite į lentelę.

	Valstybė	Regiono pavadinimas
1.	Ispanija	Baskų kraštas
2.	Italija	Lombardija, Milano aglomeracija
3.	Vokietija	Hamburgas

- 3 tšk. 4. Įvardykite po dvi priežastis, kodėl jūsų išskirti regionai yra turtingesni nei tų šalių sostinės.

	Priežastys
1 regionas	1) patogi geografinė padėtis susisiekimui (jūrų uostai) 2) stipri pramonė
2 regionas	1) stipri pramonė 2) patogus susisiekimas 3) aukšta darbuotojų kvalifikacija
3 regionas	1) didžiausias Vokietijos uostas 2) išvystyta pramonė 3) svarbūs logistikos centrai

Surinkti  
taškai

- 2 tšk. 5. Nustatykite po dvi valstybes, kuriose yra didžiausia ir mažiausia atskirtis tarp turtingiausių ir skurdžiausių regionų.

Didžiausia atskirtis

Mažiausia atskirtis

Jungtinė Karalystė 4,67Slovėnija 1,44Slovakija 3,56Švedija 1,59

- 4 tšk. 6. Įvardykite keturias priežastis, dėl ko Tauragės regionas yra gerokai skurdesnis nei Vilniaus.

1 – Mažiau investicijų2 – Mažiau pramonės / žemės ūkio regionas3 – Mokslinio potencialo stygius / kvalifikuotos darbo jėgos stygius4 – Menkai išvystyta infrastruktūra / Lietuvos pasienio regionas / periferija

## 3 užduotis

## Pasaulio dykumos

13 taškų

Surinkti  
taškai

4 tšk. 1. Įvardykite skaičiais (1–8) žemėlapyje (6 psl.) pažymėtas dykumas.

1 Gobio \_\_\_\_\_ 5 Namibo \_\_\_\_\_2 Takli Makano \_\_\_\_\_ 6 Atakamos \_\_\_\_\_3 Taro \_\_\_\_\_ 7 Sonoros/Mohavės \_\_\_\_\_4 Karakumų \_\_\_\_\_ 8 Simpsono \_\_\_\_\_

5 tšk. 2. Nurodykite pagrindinius dykumų tipus (pagal klimatinės sąlygas) ir jiems priskirkite po dvi žemėlapyje pažymėtas dykumas.

Dykumų tipai

Dykumos

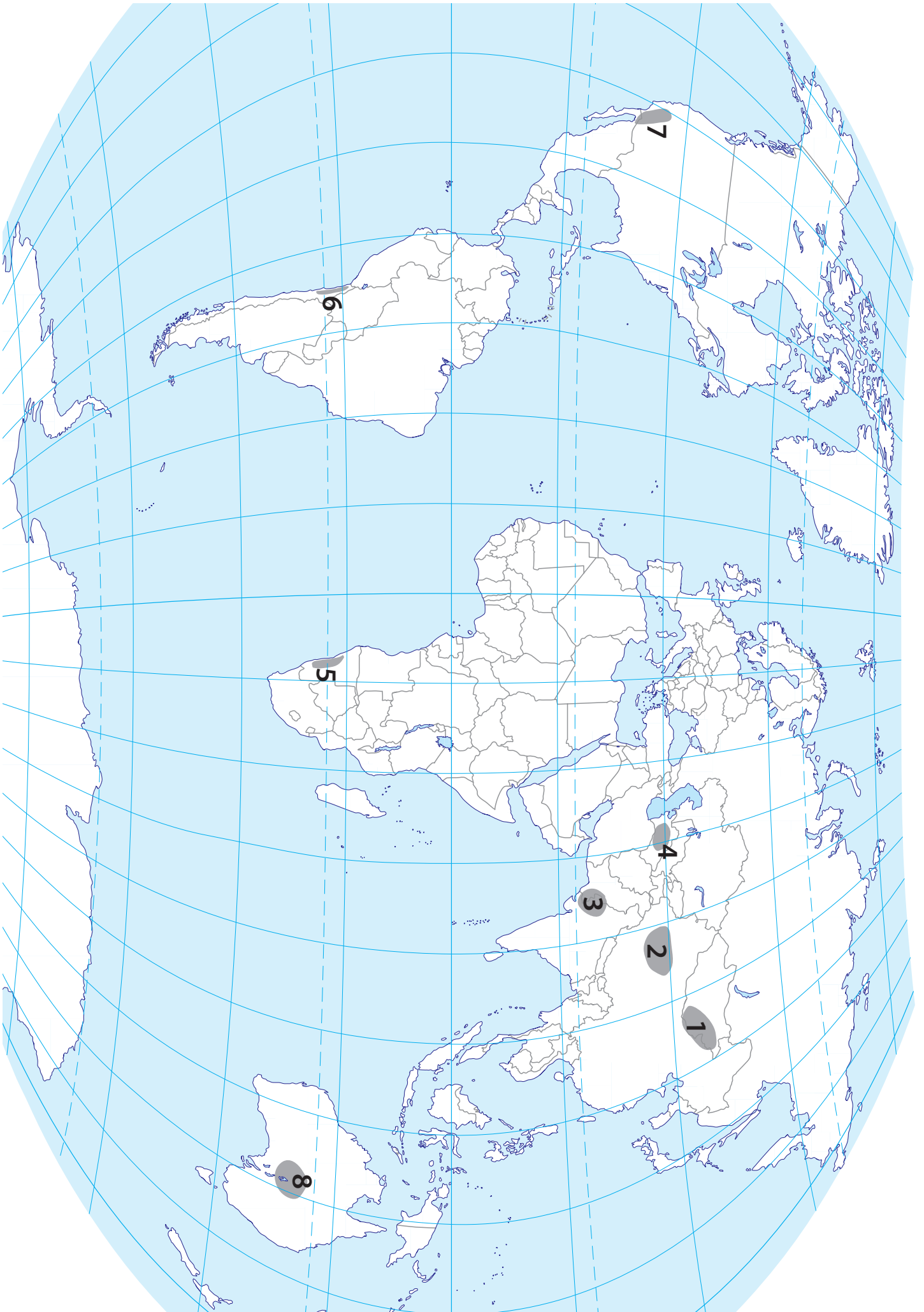
1 Atogrąžų dykumos \_\_\_\_\_ 1 Taro \_\_\_\_\_ 2 Simpsono / Sonoros \_\_\_\_\_2 Vidinės \_\_\_\_\_ 1 Gobio \_\_\_\_\_ 2 Takli Makano / Karakumų \_\_\_\_\_3 Pakrančių \_\_\_\_\_ 1 Atakamos \_\_\_\_\_ 2 Namibo \_\_\_\_\_

1 tšk. 3. Kurioje iš nurodytų dykumų pietuose yra didelis periodiškai išdžiūstantis ežeras? Nurodykite ežero pavadinimą.

Dykuma – Simpsono \_\_\_\_\_, ežeras – Eiro/Eiris \_\_\_\_\_

3 tšk. 4. Panagrinėkite nuotraukas ir apibūdinkite tris dykumos sąlygoms augalų prisitaikymo būdus:

A nuotrauka drėgmę gauna iš ryto rasos arba rūko (velvičija) \_\_\_\_\_B nuotrauka sukulentai – sugeba kaupti vandenį stiebuose arba lapuose (juka) \_\_\_\_\_C nuotrauka efemerai – auga tik trumpa laikotarpį po lietaus, bet suspėja pražysti ir duoti vaisius \_\_\_\_\_



**4 užduotis****Vakarų Lietuvos regionas****19 taškų**Surinkti  
taškai

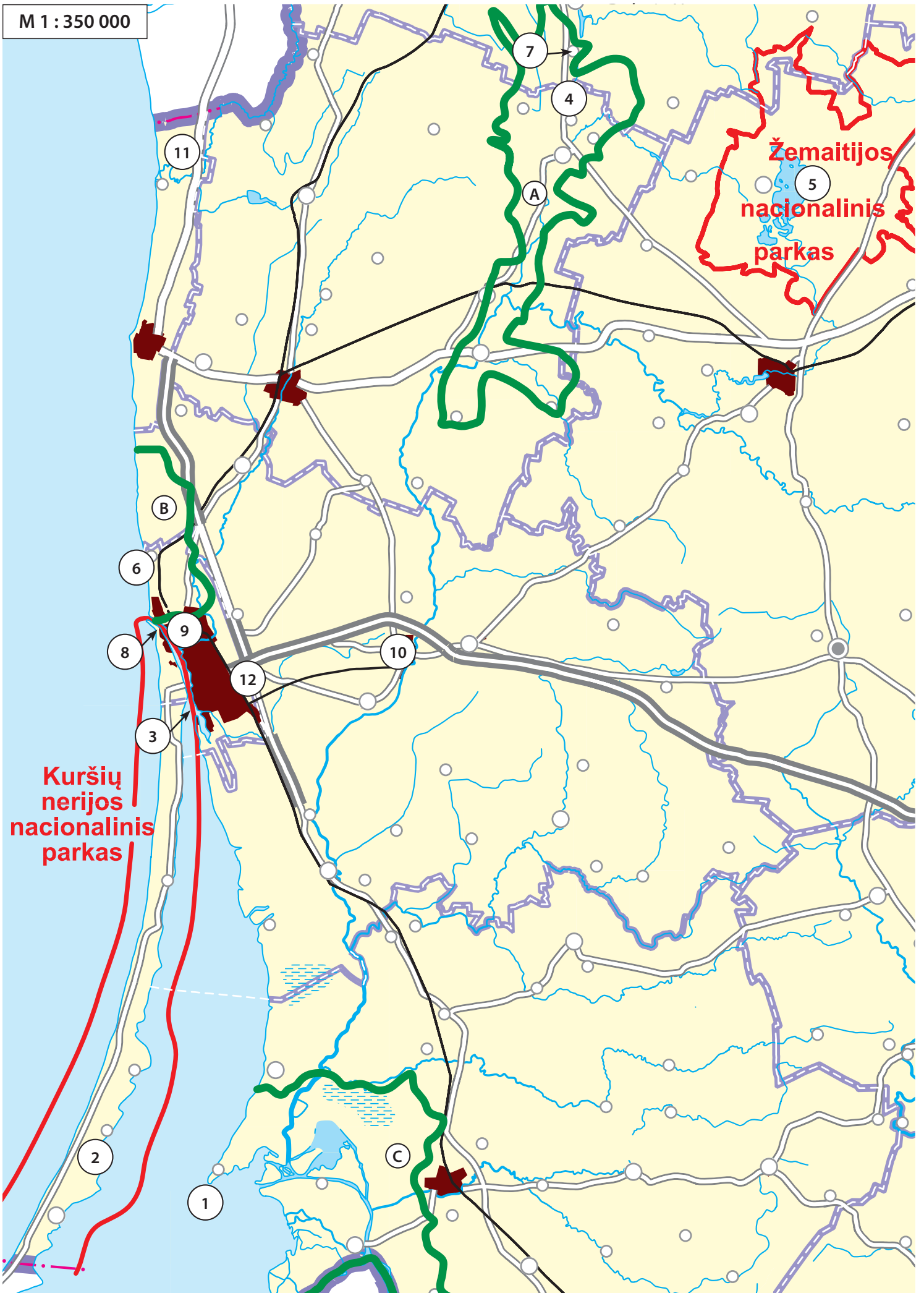
- 2 tšk. 1. Schemiškai žemėlapyje (8 psl.) apibraukite du į šį Lietuvos žemėlapių fragmentą patenkančius nacionalinius parkus. Greta įrašykite jų pavadinimus.
- 3 tšk. 2. Kaip vadinami raidėmis žemėlapyje pažymėti regioniniai parkai?
- A Salantų
- B Pajūrio
- C Nemuno deltos
- 3 tšk. 3. Kurios savivaldybės sudaro Klaipėdos apskritį?
- Klaipėdos, Klaipėdos rajono, Neringos miesto, Šilutės, Skuodo, Kretingos, Palangos
- 1 tšk. 4. Išmatuokite Lietuvos jūros sieną Baltijos pajūriu.
- 90±2 km km
5. Naudokitės statistikos duomenimis ir atlikite užduotis.

	2006 m.	2007	2008	2009	2010	2011	2012	2013	2014	2015
Klaipėdos m.	178 380	175 389	172 686	170 699	168 134	162 898	160 142	158 542	157 350	156 122
Klaipėdos r.	48 488	49 297	50 488	51 690	51 843	51 279	51 405	51 614	52 140	52 853

- 1 tšk. 5.1. Apskaičiuokite, kiek gyventojų padaugėjo arba sumažėjo Klaipėdos mieste ir Klaipėdos rajone nuo 2006 iki 2015 metų?
- Klaipėda sumažėjo 22 258
- Klaipėdos rajonas padaugėjo 4365
- 3 tšk. 5.2. Nurodykite tris priežastis kodėl per šį laikotarpį Klaipėdos miesto gyventojų skaičius sumažėjo daugiau kaip 10 %?
- emigracija į užsienį
- neigiamas gyventojų prieaugis
- vidinė migracija į priesmiesčius Klaipėdos rajone



M 1 : 350 000



Surinkti  
taškai

6 tšk. 6. Kokie Vakarų Lietuvos objektai vaizduojami šiose nuotraukose?  
Juos atitinkančius skaičius įrašykite į reikiamus apskritimėlius žemėlapyje (8 psl.).



**5 užduotis****Globalus turizmas****18 taškų**Surinkti  
taškai

10 tšk.

1. Žemėlapyje (11 psl.) įvardytus objektus suskirstykite į penkias kategorijas. Kiekvienai iš jų į lentelę įrašykite po penkis pasirinktus pavyzdžius.

	Kultūrinė įžymybė, miestas	Paplūdimių turizmas	Žiemos sportas	Apžvalginė kelionė, safaris, trekingas	Gamtos objektas, nacionalinis parkas
1.	Maču Pikču	Akapulkas	Leik Plesidas	Amazonija	Jeloustonas
2.	Meksikas	Bahamos	Šamoni	Nilas	Galapagų salos
3.	Kairas	Karibų salos	Saporo	Šilko kelias	Tores del Paine
4.	Marakešas	Kanarų salos	Nagano	Jangdzė	Didysis kanjonas
5.	Londonas	Maldivai	Lilehameris	Serengetis	Igvasu
6.	Praha	Maljorka	Kalgaris	Himalajai	Niagara
7.	Stambulas	Antalijs	Vankuveris	Jukatanas	Kriugeris
8.	Tadž Mahalis	Goa	Sočis	Atakama	Uluru
9.	Dubajus	Puketis	Insbrukas	Namibas	Didysis barjerinis rifas
10.	Sidnėjus	Pataja	Solt Leik Sitis	Aliaska	Akmenų miškas

Už 4-5 – 2 taškai

už 2-3 – vienas taškas

už 1 – 0 taškų



Surinkti  
taškai

2. Ižiūrėkite į A–C karikatūras ir atlikite užduotis.

1 tšk.

2.1 Kurias turizmo rūšis vaizduoja A ir B karikatūros?

A masinis/poilsinis turizmas B žiemos/sportinis turizmas

1 tšk.

2.2 Kokią problemą vaizduoja karikatūra A?

per didelė turistų koncentracija vienoje vietoje

3 tšk.

2.3 Įvardykite tris Europos regionus, kuriems būdingas A pavaizduotas reiškinys.

- 1 Maljorka (Balearų salos)  
Ispanijos pakrantė
- 2 Italijos pakrantė
- 3 Žydrasis krantas  
(galimi kiti atsakymai)

1 tšk.

2.4 Kokią problemą vaizduoja karikatūra B?

gamtinio kalnų kraštovaizdžio nykimą

2 tšk.

2.5 Įvardykite keturis pokyčius, susijusius su B karikatūroje pavaizduota turizmo rūšimi.

- 1 kertami miškai
- 2 įrengiamos slidinėjimo trąsos
- 3 naikinamos gamtinės buveinės (traukiasi paukščiai ir žvėrys)
- 4 skatinama šlaitų erozija
- 4 kuriama infrastruktūra, daugėja darbo vietų, priklausomybė nuo turizmo

