

GEOGRAFINIS TESTAS

XXVII Lietuvos mokinių geografijos olimpiada

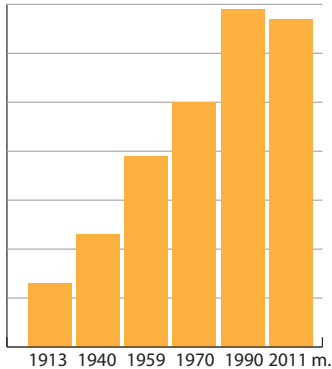
**Tema: 25 LIETUVOS
SOCIALINIŲ IR EKONOMINIŲ
PERMAINŲ METAI**

Dalyvio Nr. _____

Nida
2015 m. gegužės 7–9 d.

1. Kokio rodiklio kaitą Lietuvoje rodo ši diagrama?

- a) BVP vienam gyventojui
- b) gyventojų skaičiaus
- c) raštingumo lygio
- d) urbanizacijos lygio



2. Kokios žemės ūkio produkcijos Lietuvoje pastaraisiais metais pagaminama ne mažiau nei 1989 metais?

- a) bulvių
- b) grūdų
- c) mėsos
- d) pieno

3. Koks Lietuvoje kuriamas ekonominis projektas pavaizduotas schemoje?

- a) ekologinis gyvenamasis rajonas
- b) modernių prekybų centrų „miestelis“
- c) mokslo ir technologijų parkas
- d) šiuolaikinis pramogų parkas



4. Kurioje eilutėje įvardyta Lietuvos biotechnologijų bendrovė?

- a) „Biogen Idec“
- b) „GPC Biotech“
- c) „Sicor Biotech“
- d) „Sinovac Biotech“

5. Prie kurio Lietuvos miesto yra ši skirtingų lygių sankryža?

- a) Kauno
- b) Klaipėdos
- c) Panevėžio
- d) Vilniaus



6. Kuris teiginys apie Lietuvos užsienio prekybos balansą per pastaruosius 20 metų yra teisingas?

- a) daug metų buvo neigiamas, bet paskutinius kelerius metus tapo teigiamas
- b) iš pradžių kelerius metus buvo teigiamas, vėliau tapo neigiamas
- c) visada buvo neigiamas
- d) visada buvo teigiamas

7. Kurioje pasaulio šalyje išauginama daugiausia kakavos?

- a) Brazilijoje
- b) Dramblio Kaulo Krante
- c) Ekvadore
- d) Ganoje

8. Kuriame salyne padaryta ši nuotrauka?

- a) Draugijos salose
- b) Havajų salose
- c) Kanarų salose
- d) Saliamono salose



9. Kaip vadinamas nuotraukoje užfiksuotas kraštovaizdis?

- a) Čiaparalė (chaparral)
- b) Makija (macchia)
- c) Pampa (pampas)
- d) Paramos (paramo)

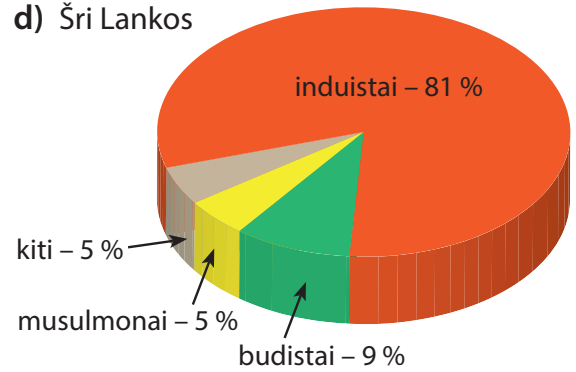


10. Kuriuje šalyje yra garsusis Kriugerio nacionalinis parkas?

- a) Australijoje
- b) Kanadoje
- c) Kenijoje
- d) Pietų Afrikoje

11. Kurios valstybės religinė sudėtis pavaizduota diagramoje?

- a) Bangladešo
- b) Butano
- c) Nepalo
- d) Šri Lankos



12. Karštosiose versmėse kaupiasi mineralų sandaukos. Koks mineralas vyrauja šioje versmėje *Waiotapu* geoterminėje srityje Naujojoje Zelandijoje?

- a) geležies oksidas
- b) mangano oksidas
- c) sieros junginiai
- d) silicio oksidas



13. Kuriais metais Lietuvos BVP augimas buvo didžiausias?

- a) 1995
- b) 1999
- c) 2003
- d) 2008

14. Kurioje dykumoje padaryta šios oazės nuotrauka?

- a) Karakamų
- b) Saharoje
- c) Takli Makano
- d) Taro



15. Kurioje Kuršių nerijos vietoje užfiksuotas šis vaizdas?

- a) Juodkrantės priplaukoje
- b) Nidos kempinge
- c) Nidos turizmo informacijos centre
- d) Smiltynėje, įvažiavus į Kuršių neriją



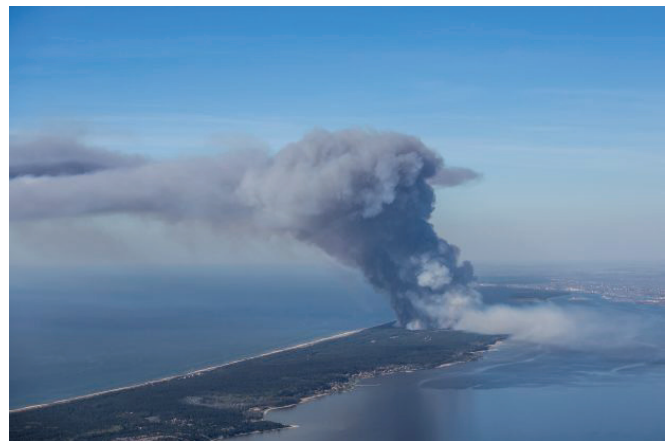
16. Kurioje Ramiojo vandenyno saloje, susijusioje su garsiu Norvegijos keliautoju, daryta ši nuotrauka?

- a) Oahu saloje Havajuose
- b) Naujosios Zelandijos Šiaurės saloje
- c) Suva saloje Fidžyje
- d) Velykų saloje



17. Kokios krypties vėjas buvo gaisro Kuršių nerijoje metu?

- a) pietų
- b) rytų
- c) šiaurės
- d) vakarų



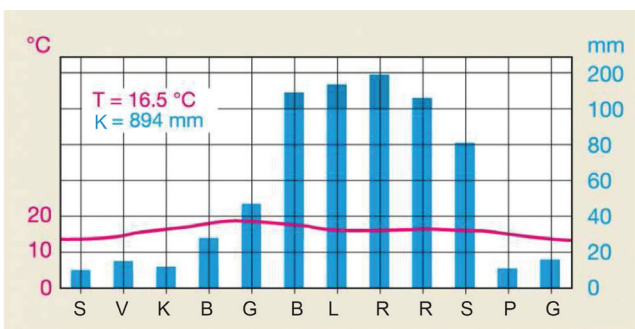
18. Ant kurios Lietuvos kalvos stovi šis akmeninis kalvų maketas?

- a) Aukštojo
- b) Medvėgalio
- c) Rambyno
- d) Šatrijos



19. Kurio miesto klimatą atitinka ši klimatograma?

- a) Buenos Airių
- b) Havanos
- c) Meksiko
- d) San Francisko



20. Kuris teiginys netinka cunamio apibūdinimui?

- a) artėjant bangai prie sausumos, kranto linija stipriai atsitraukia
- b) bangos aukštis žemės drebėjimo epicentre siekia 15-30 m
- c) bangos greitis gali siekti 600 – 800 km/val.
- d) cunamio griaunamoji jėga priklauso nuo atstumo tarp kranto ir epicentro

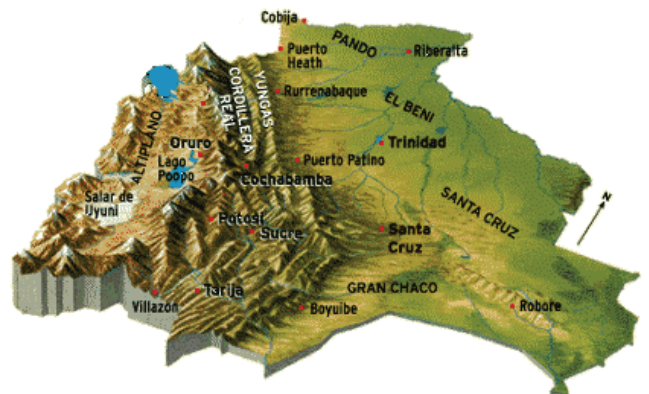
21. Kurį pasaulio didmiestį vaizduoja pateikta palydovinė nuotrauka?

- a) Honkongą
- b) Naujajį Orleaną
- c) Singapūrą
- d) Stokholmą



22. Kurios šalies stilizuotas 3D vaizdas vaizduojamas šiame paveiksle?

- a) Bolivijos
- b) Ekvadoro
- c) Kolumbijos
- d) Peru

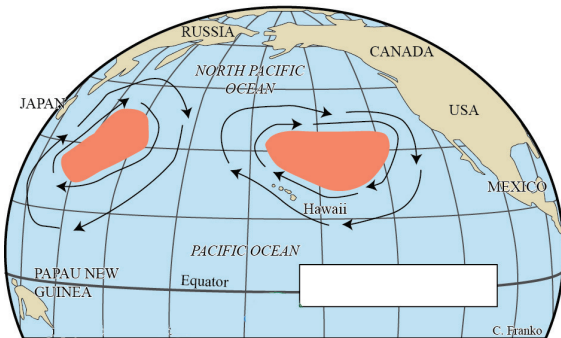


23. Kokia yra pagrindinė didžiulio mirtingumo priežastis Pietų Afrikos regiono šalyse?

- a) ebolos karštinės epidemija
- b) kariniai konfliktai
- c) labai prastas medicinos lygis
- d) ŽIV (AIDS) epidemija

24. Kokį procesą vaizduoja du sukuriai Ramiajame vandenyne?

- a) ciklonų susidarymo teritoriją ir sukimosi kryptį
- b) kai kurių žuvų rūšių migracijos kryptis
- c) šiukšlių judėjimą ratu vandenyne
- d) šiltųjų ir šaltųjų srovių judėjimą



25. Nuo 1996 iki 2014 metų gyventojų skaičius Neringos savivaldybėje padidėjo 11,9%. Kuris iš atsakymų tai paaiškina geriausiai?

- a) Lietuvos gyventojai perka brangių nekilonamąjį turtą Kuršių nerijoje
- b) Neringos savivaldybėje gimstamumas didesnis nei mirtingumas
- c) vasaros metu didelis poilsiautojų skaičius
- d) vokiečių šeimų grįžimas į Kuršių neriją

26. Kuri valstybė rodo didžiausią susidomėjimą Afrikos išteklių ir gyventojų rinka?

- a) Indija
- b) JAV
- c) Kinija
- d) Prancūzija

27. Kuri Lietuvos įmonė suvartoja daugiausia importuojamų gamtinių dujų?

- a) „Achema“
- b) Lietuvos elektrinė Elektrėnuose
- c) „Lifosa“
- d) „Mažeikių nafta“

28. Kuris bruožas tinka Kruonio hidroakumuliacinei elektrinei?

- a) elektros energija gaminama tik dienos metu
- b) energijai gaminti naudojamas terminis požemio vanduo
- c) pastatyta prie kairiojo Kauno marių kranto
- d) šiuo metu tai trečia pagal galingumą Lietuvos elektrinė

29. Iš kurio atsinaujinančio energijos šaltinio Lietuvoje pastaraisiais metais (2011–2013) pagaminta daugiausia elektros energijos?

- a) biokuro
- b) saulės
- c) tekančio vandens
- d) vėjo

30. Kurioje šalyje yra šie senojo miesto griuvėsiai?

- a) Egipte
- b) Graikijoje
- c) Irake
- d) Jordanijoje

