



GEOGRAFINIS TESTAS

XXVIII Lietuvos mokinių geografijos olimpiada

**Tema: AFRIKA – GAMTOS ĮVAIROVĖS IR
NEGANDŲ ŽEMYNAS**

Dalyvio Nr. _____

Ignalina
2016 m. gegužės 5–7 d.

1. Virš kurio atmosferos sluoksnio oro temperatūra pradeda staigiai kilti?

- a) mezosferos
- b) egzosferos
- c) stratosferos
- d) troposferos

2. Paskutiniai ledynmečiai, kurie prasidėjo maždaug prieš 2 milijonus metų, vadinan

- a) Holoceno ledynmečiais
- b) Pleistoceno ledynmečiais
- c) Paleoceno ledynmečiais
- d) Plioceno ledynmečiais

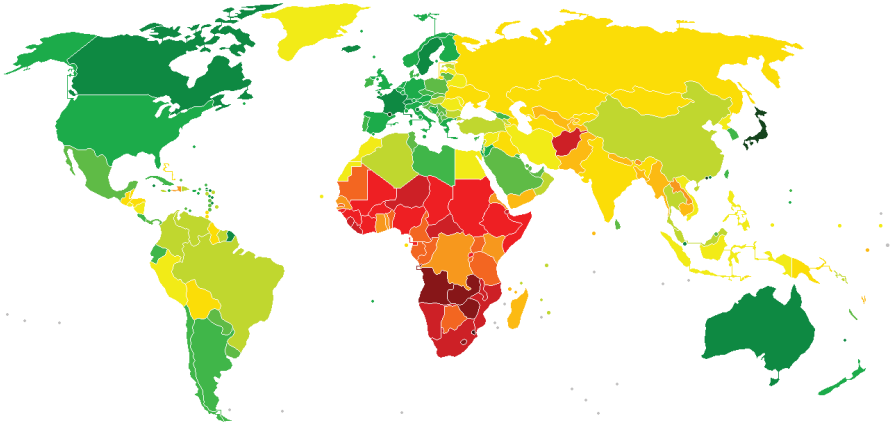
3. Nuotrauka užfiksuota vietoje, kur neseniai įvyko gamtos katastrofa. Kokio reiškinių padarinius galima įžiūrėti nuotraukoje?

- a) cunamio
- b) nuošliaužos
- c) tornado
- d) ugnikalnio išsiveržimo



4. Kokį rodiklį parodo šis žemėlapis?

- a) BVP/1 gyv
- b) raštingumo lygis
- c) vidutinė gyvenimo trukmė
- d) ŽSRI



5. Koks gamybos organizavimo formos „Just in time“ pagrindinis tikslas?

- a) išvengti gamybos prastovų
- b) sumažinti greitai gendančių produktų nuostolius
- c) sumažinti sandėliavimo išlaidas
- d) sumažinti transporto išlaidas

6. Kaip vadinasi palydovinėje nuotraukoje rodykle pažymėtas ežeras?

- a) Alberto
- b) Kivu
- c) Tanganika
- d) Turkana



7. Kurios Afrikos upės deltos kraštovaizdis užfiksuotas nuotraukoje?

- a) Kongo
- b) Okavango
- c) Oranžinės
- d) Zambezės



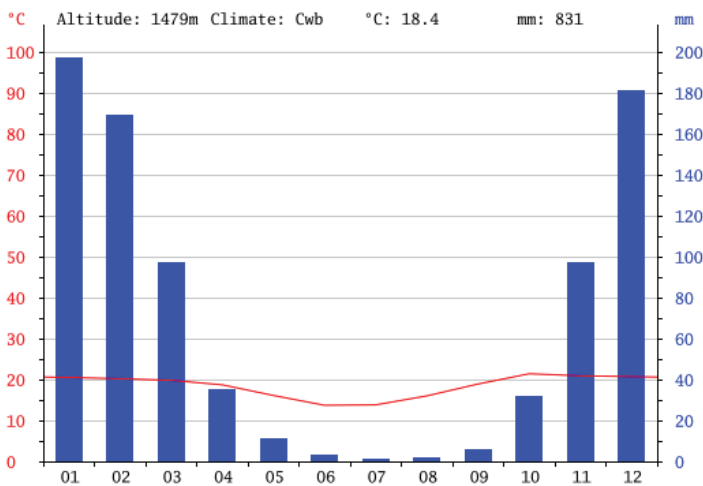
9. Kurioje Afrikos šalyje pastatyta nuotraukoje matoma didžiausia bažnyčia pasaulyje?

- a) Dramblio Kaulo Krante
- b) Etiopijoje
- c) Nigerijoje
- d) Pietų Afrikoje



8. Kurio tai Afrikos miesto klimotograma?

- a) Alžyro (Alžyras)
- b) Hararės (Zimbabvė)
- c) Keiptauno (Pietų Afrika)
- d) Maputu (Mozambikas)



10. Kuriam senoviniam miestui, įtrauktam į UNESCO pasaulio paveldą, būdinga tokia architektūra?

- a) Aksumui
- b) Fesui
- c) Luksorui
- d) Timbaktu



11. Kuriame Afrikos nacionaliniame parke nufotografuotas šis kraštovaizdis?

- a) Etošos NP
- b) Kriugerio NP
- c) Ruvenzorio NP
- d) Tsavo NP



12. Kuriuose Afrikai artimose salose galima pamatyti šiuos milžinus?

- a) Madagaskare
- b) Mauricijuje
- c) Seišelių salose
- d) Žaliojo Kyšulio salose

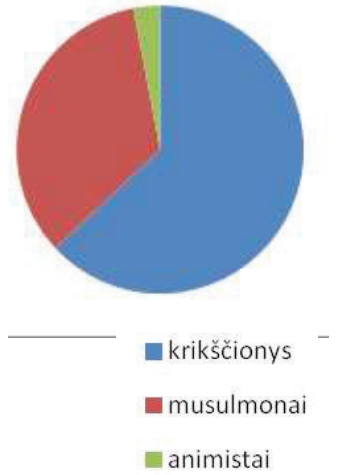


13. Kuriai iš šių šalių turizmas turi didžiausią reikšmę?

- a) Ganai
- b) Gvinėjai
- c) Kongo DR
- d) Tanzanijai

14. Kurios tai šalies gyventojų religinės sudėties diagrama?

- a) Egipto
- b) Etiopijos
- c) Somalio
- d) Sudano

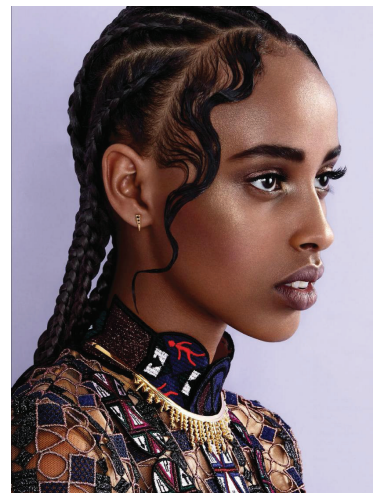


15. Kurioje iš šių valstybių anglų kalba yra valstybinė?

- a) Dramblio Kaulo Krante;
- b) Ganoje
- c) Gvinėjoje
- d) Nigeryje

16. Iš kurios Afrikos šalies yra kilusi ši moteris?

- a) Kamerūno
- b) Senegalo
- c) Somalio
- d) Zambijos



17. Pasak vienos teorijos, Lietuvos vardas kilęs iš upelio Lietava. Į kurią upę ji įteka?

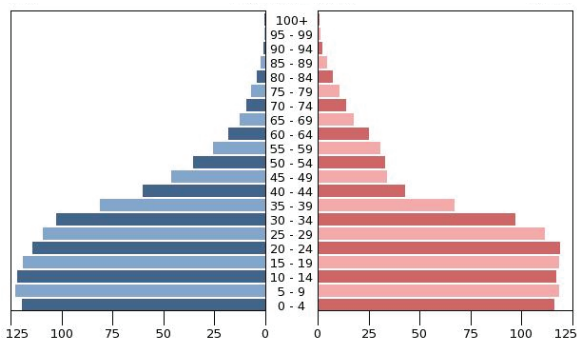
- a) Merkį
- b) Nerį
- c) Nevėžį
- d) Šventąją

18. Dvi pagrindinės Ruandos tautos yra:

- a) Akanai ir gurai
- b) Amharai ir oromai
- c) Hausai ir fulbiai
- d) Hutai ir tutsiai

19. Kurios Afrikos valstybės gyventojų amžiaus struktūrą vaizduoja ši demografinė piramidė?

- a) Botsvanos
- b) Etiopijos
- c) Kamerūno
- d) Liberijos



20. Prie kurios šalies krantų 2015 metais piratai užgrobė laivą, kuriame daug įgulos narių buvo lietuviai?

- a) Mauritanijos
- b) Nigerijos
- c) Pusiaujo Gvinėjos
- d) Somalio

21. Kas pirmasis išmatavo ir apskaičiavo Žemės apskritimo ilgį?

- a) Aristotelis
- b) Eratostenas
- c) Kopernikas
- d) Pitagoras

22. Kurioje Žemės vietoje galėjo būti nufotografuotas tokios formos ledkalnis?

- a) Arkties vandenyne
- b) prie Antarktidos krantų
- c) prie Grenlandijos krantų
- d) prie Kanados vakarinės pakrantės



23. Kokios uolienos, greičiausiai, sudaro stačią Sigirijos uolą Šri Lankoje?

- a) granitas
- b) klintys
- c) smiltainis
- d) vulkaninis tufas

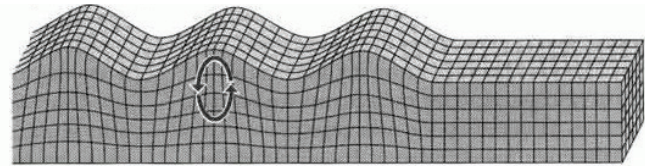


24. Matomo Saulės judėjimo kelias, atsirandantis dėl Žemės sukimosi, įgauna apskritimo pavidalą tik stebėtojui, stovinčiam:

- a) ašigaliuose
- b) pusiaujuje
- c) šiaurės atogrąžoje
- d) 0° dienovidinyje

25. Kaip vadinamos tokios judesius Žemės plutoje sukeliančios seisminės bangos?

- a) išilginės
- b) paviršinės
- c) skersinės
- d) vidinės



26. „Financial Times“ grupės padalinys „fDi Intelligence“ paskelbė „Europos ateities miestų“ reitingą, kuriame miestai vertinti pagal ekonominę vystymąsi ir patrauklumą tiesioginėms užsienio investicijoms. Kuris Lietuvos miestas užėmė šiame reitinge trečiąją vietą?

- a) Kaunas
- b) Klaipėda
- c) Nida
- d) Vilnius

27. Kiek migrantų pagal 2015 m. spalio mėnesį Europos Komisijos nustatytą kvotą turėtų priimti Lietuva? Pasirink atsakymą iš pateiktų variantų.

- a) 325
- b) 785
- c) 1105
- d) 2345

28. Kurios Afrikos šalies ūkis apibūdintas paveikslėlyje?

- a) Alžyro
- b) Egipto
- c) Nigerijos
- d) PAR



29. Lietuvoje yra trys taip pat įrengtos ir UNESCO ženklų paženklintos vietos. Su kokiais XIX a. vykdytais matavimais jos susijusios?

- a) buvo įrengti pirmieji geodeziniai punktai
- b) buvo nustatytas Žemės ašies pasvirimo kampas
- c) buvo tiksliausiai išmatuotas ir ilgiausias dienovidinio lankas
- d) buvo tiksliai nustatytas Žemės apskritimo ilgis



30. Ką norima parodyti šiuo piešiniu?

- a) Afrikoje švenčiamą Kinijos nepriklausomybės dieną
- b) Kinijos ir Afrikos valstybių bendradarbiavimą
- c) kinų emigraciją į Afriką
- d) kinų superkamas žemes Afrikoje

