

# UŽDUOTYS 11 KLASEI

2018 m. geografijos olimpiada



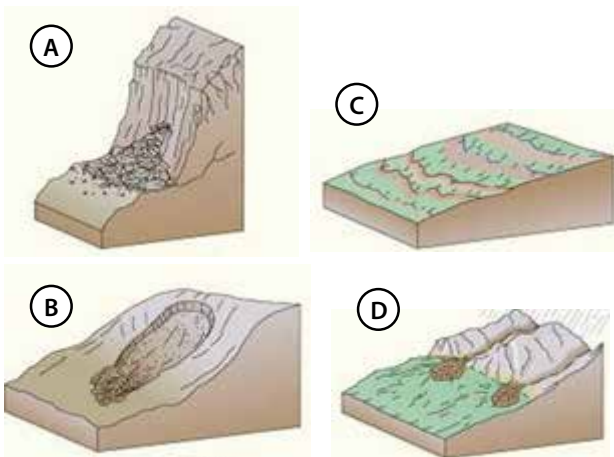
Dalyvis \_\_\_\_\_

Surinkti taškai \_\_\_\_\_

1. Kur pasaulyje Žemės sukimosi greitis yra didžiausias?

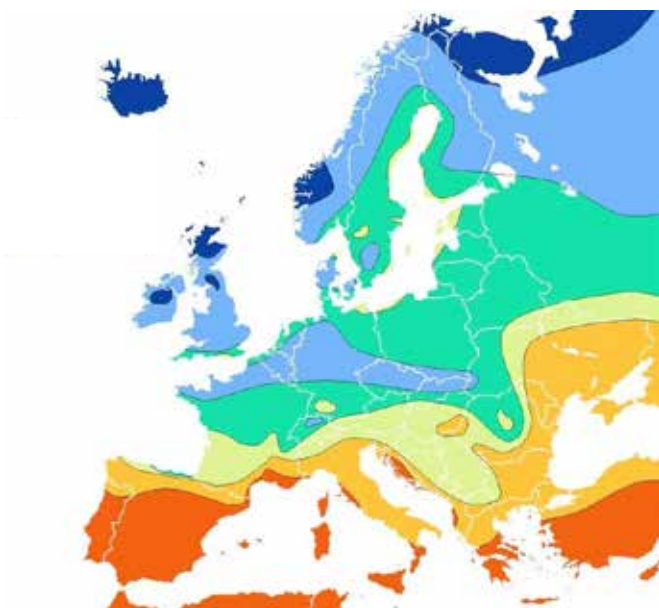
- A ašigaliuose
- B ties poliaračiais
- C ties atogrąžomis
- D ties pusiauju

2. Kuris paveikslas geriausiai atspindi spartų uolienu judėjimą ir ypač sauso klimato sąlygomis?



3. Kas vaizduojama šiame žemėlapyje?

- A geografinės zonos Europoje
- B klimato juostos Europoje
- C kritulių kiekis Europoje
- D saulėtų valandų kiekis Europoje



4. Kuris apibūdinimas labiausiai tinka nuotraukoje užfiksuotai orų būklei?

- A per Lietuvą slenka ciklonas
- B vyrauja aukštyneigiai oro srautai
- C vyrauja aukštas slėgis
- D vyrauja žemas slėgis



5. Koks procesas suformavo tokio pavidalo uolą?

- A ledynų slinkimas
- B temperatūrų kaita
- C vandens erozija
- D vėjo erozija

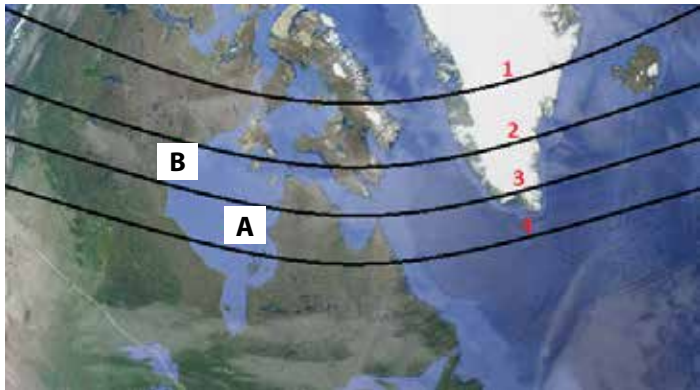


6. Kuriam tipui galima priskirti Gobio dykumą?

- A arktinėms dykumoms
- B atogrąžų dykumoms
- C pakrančių dykumoms
- D vidinėms dykumoms

7. Kurios šalies ar jos valdos nesimato šioje palydovinėje nuotraukoje?

- A Danijos
- B Islandijos
- C Kanados
- D Meksikos



8. Kuri skaičiumi pažymėta linija žymi šiaurės poliarinį ratą?

- A 1
- B 2
- C 3
- D 4

9. Kaip vadinama A raide pažymėta įlanka?

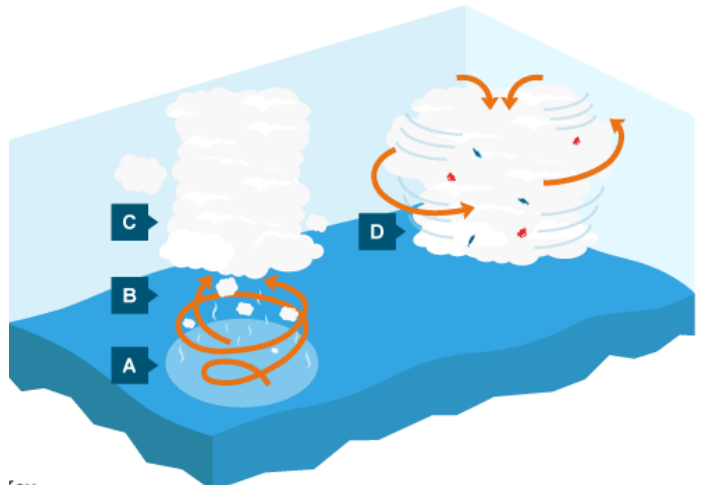
- A Bafno
- B Grenlandijos
- C Hadsono
- D Labradoro

10. Kokia B raide pažymėto taško vidutinė liepos ir sausio mėn. oro temperatūra?

- A 0 °C ir –50 °C
- B 6 °C ir –12 °C
- C 12 °C ir –30 °C
- D 15 °C ir –6 °C

11. Paveiksle vaizduojamas tropinės audros susidarymas. Kurioje susidarymo stadijoje vėjas yra stipriausias?

- A A
- B B
- C C
- D D

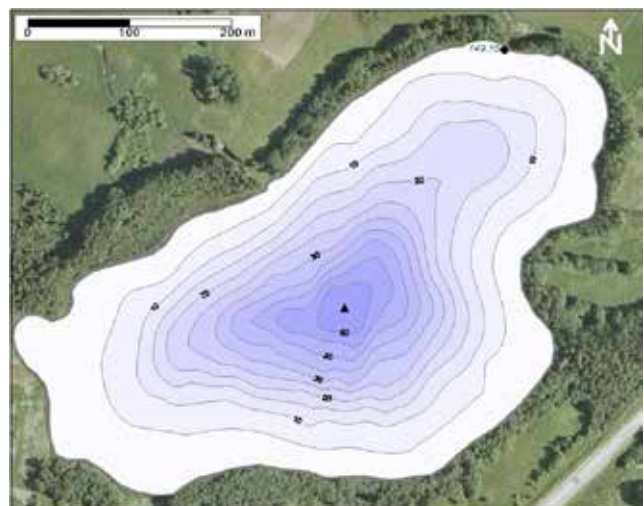


12. Kokio tipo debesys formuojasi C audros susidarymo stadijoje?

- A aukštieji pluksniniai
- B kamuoliniai lietaus
- C lietaus sluoksniniai
- D plunksniniai

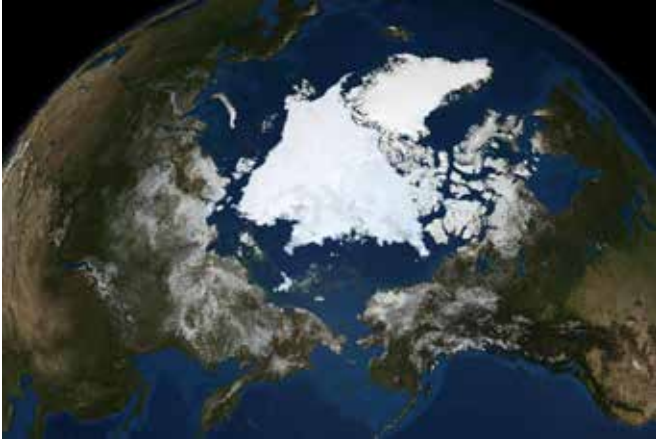
13. Kaip vadinamas vandens telkinio gylį vaizduojantis žemėlapis?

- A batimetrinis žemėlapis
- B gylių žemėlapis
- C izohipsių žemėlapis
- D topografinis žemėlapis



**14.** Kuriuo metu užfiksuotas šis Arkties vaizdas?

- A balandžio 20 d.
- B gruodžio 20 d.
- C liepos 20 d.
- D vasario 20 d.

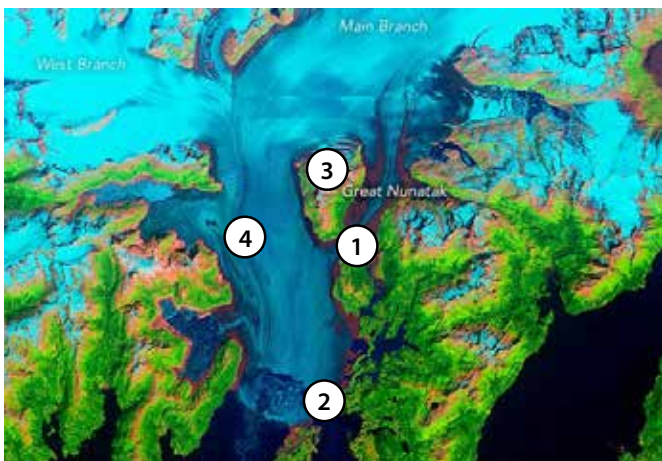


**15.** Kuris veiksnys neturi reikšmės vidinių dykumų susiformavimui?

- A dalį metų vyrauja aukštas slėgis
- B didelis atstumas nuo vandenyno
- C kalnai sulaiko drėgmę nuo vandenyno
- D šaltosios srovės

**16.** Kuris skaičius ledyno palydovinėje nuotraukoje žymi vidinę moreną?

- A 1
- B 2
- C 3
- D 4



**17.** Kaip vadinami augalai, prisitaikę augti ypač karšto klimato sąlygomis, dykumose?

- A efemerai
- B epifitai
- C parazitai
- D sukulentai

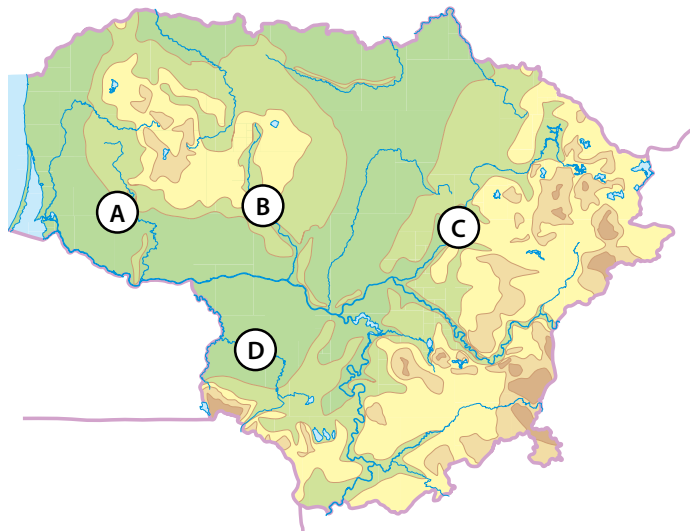


**18.** Kuri pro Azijos krantus tekanči srovė yra šaltoji?

- A Kurilų srovė
- B Kuro Sio srovė
- C Musonų srovė
- D Pietų Pasatų srovė

**19.** Pasirink atsakymą, kuriame eilės tvarka įvardytos žemėlapyje raidėmis A–D pažymėtos upės.

- A Jūra, Dubysa, Šventoji, Šešupė
- B Jūra, Nevėžis, Šešupė, Šventoji
- C Minija, Nevėžis, Neris, Merkys
- D Minija, Dubysa, Šventoji, Šešupė

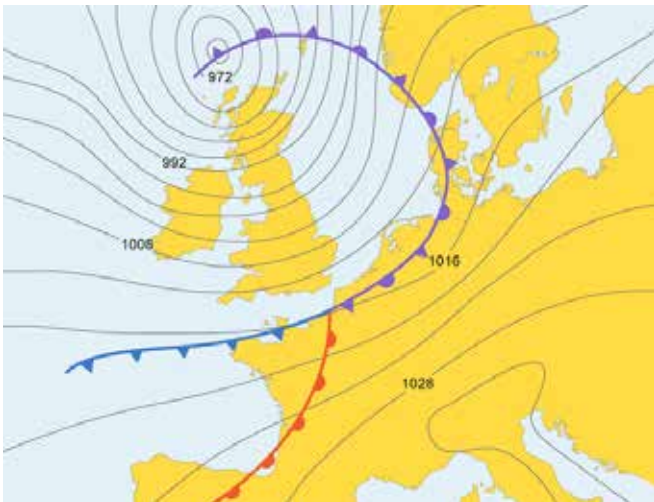


**20.** Kuriame Lietuvos regione kasamos klintys ir dolomitai?

- A Rytų Lietuvoje
- B Vakarų Lietuvoje
- C Vidurio Lietuvoje
- D Šiaurės Lietuvoje

**21.** Koks atmosferos frontas slenka virš Nyderlandų, Belgijos ir Danijos?

- A šaltasis frontas
- B šaltasis sektorius
- C šiltasis frontas
- D okliuzijos frontas



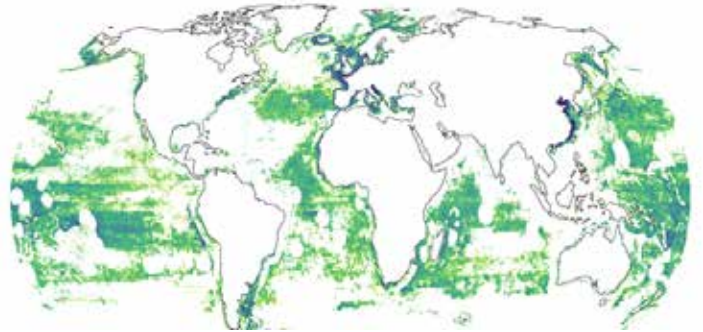
**22.** Kaip vadinama teritorija, kurioje yra susitelkusios šios įmonės?

- A Bosvašo dvipolis
- B Medikono slėnis
- C Saulėtekio parkas
- D Silicio slėnis



**23.** Kas vaizduojama šiame žemėlapyje?

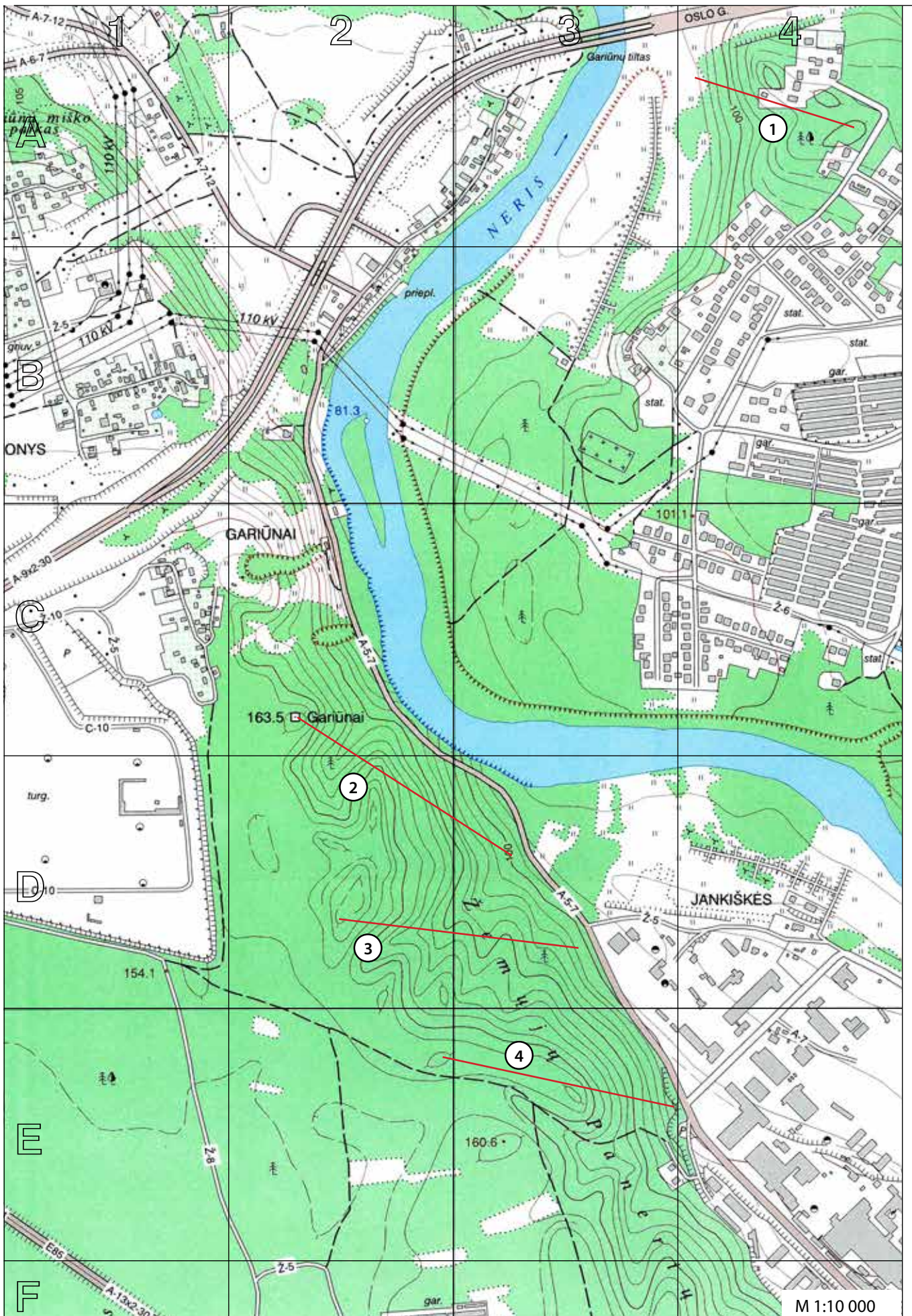
- A jūrų transportas
- B šaltųjų srovių vandens judėjimas
- C vandenyno užterštumas
- D žvejybos aktyvumas



**24.** Žalia spalva žemėlapyje vaizduojamas europiečiams žinomas pasaulis. Kurį laikotarpį atitinka šis žemėlapis?

- A XII a.
- B XV a. pradžią
- C XVI a. pradžią
- D XVIII a. vidurį





	asfaltas, kelio plotis
	žvyrkelis, kelio plotis
	lauko kelias
	horizontalė
	žemėnaudos riba
	upė
	skardis, sankasa
	tiltas per upę
	aukštosios įtampos linija
	ryšio bokštas, vandens bokštas
	vandens lygio žymė, šaltinis
	spygliuočių miškas
	lapuočių miškas
	mišrusis miškas
	pelkė
	sodai
	ariamasis laukas, dirvonas
	pieva
	krūmynai
	pavieniai medžiai
	pastatai

**25. Išmatuok aukštos įtampos laidų linijos, einančios virš Neries upės, atkarpą tarp atramų.**

- A ~200 m
- B ~240 m
- C ~280 m
- D ~320 m

**26. Nustatyk santykinę aukštį nuo žemiausios iki aukščiausios vietos šiame žemėlapyje.**

- A 72,80 m
- B 79,30 m
- C 82,20 m
- D 244,80 m

**27. Nustatyk azimutą nuo Gariūnų tilto vidurio iki žemiausios šio žemėlapio vietos atžymos.**

- A 123°
- B 147°
- C 183°
- D 213°

**28. Kuris apibūdinimas labiausiai tinka kairiajam Neries upės krantui? (C2 kvadratas).**

- A banguotas spygliuočių mišku apaugęs krantas
- B potvynių užliejamas lėkštas krantas
- C mišriuotu mišku apaugęs status skardis
- D status šlaitas, išraižytas griovų ir raguvų

**29. Kurio kvadrato yra ši palydovinė nuotrauka?**

- A A2
- B B2
- C C1
- D D4



**30. Kurią žemėlapyje raudonai pažymėtą atkarpą atitinka pateiktas reljefo profilis?**

- A 1
- B 2
- C 3
- D 4

