

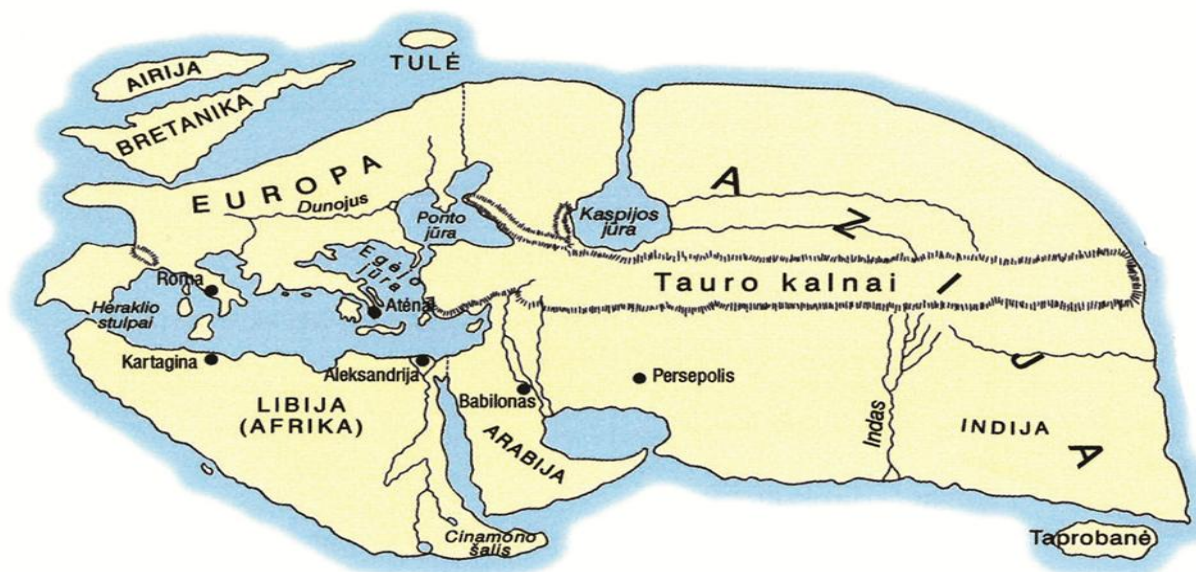
Geografiniai tyrimai ir moksleivių įsivertinimas naudojant

www.googlemaps.com

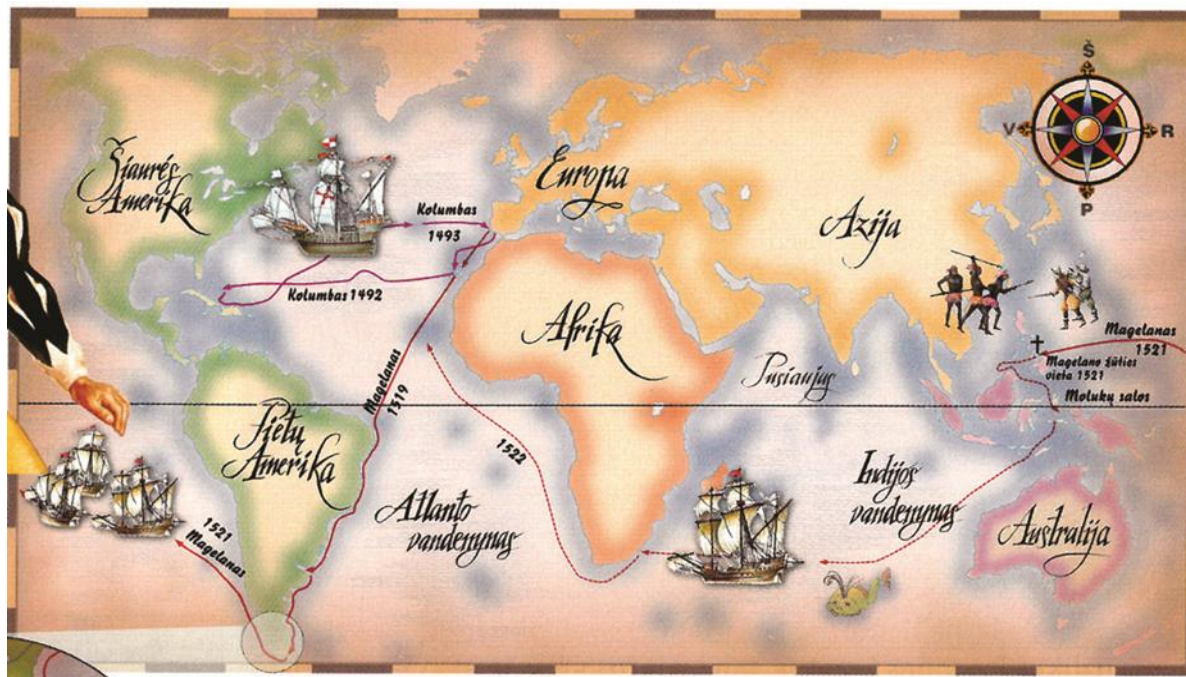
Klaipėdos Simono Dacho progimnazija
Geografijos mokytoja ekspertė
Vilma Norvaišienė

Palanga
2018-09-21

Žemėlapis, geografiniai duomenys, erdvinė informacija – šiais laikais įgauna ypatingą prasmę. Vieta ir aplinka visada buvo svarbi tiriant įvairius reiškinius, tačiau tik naujų skaitmeninių technologijų dėka galime gerai ją suprasti ir įvertinti. Nėra srities, kurioje nebūtų galima efektyviai panaudoti geografinės informacijos. Ar žinote, kad pasinaudoti šiomis galimybėmis visai nesudėtinga, nebūtina investuoti į specialią įrangą ir mokymus?



Žemėlapis yra ir ypač efektyvi informacijos perdavimo bei naujų žinių kūrimo priemonė – tik spausdintus žemėlapius keičia skaitmeniniai, interaktyvūs, dinaminiai, papildyti įvairiais duomenų analizės įrankiais.



Pagrindiniai žingsniai geografinės informacijos panaudojimo procese

- Geografinis suvokimas
- Faktai
- Informacija
- Žinios
- Sprendimai

Geografinis suvokimas

Mus supanti aplinka yra sudėtinga, joje persipina daug veiksnių ir reiškinių. Šį sudėtingumą reikia suvokti formuluojant užduotį ir apibrėžiant dalykinę sritį, kurioje naudosime geografinę informaciją.



Faktai

Viskas prasideda nuo duomenų – reikia juos pasiekti, galėti įvertinti ir panaudoti tyrime. Geografiniai duomenys gali būti duomenys apie objektus ar įvykius arba duomenys apie vietą.



Žinios

Kitas informacijos panaudojimo etapas – yra dėsningumų suvokimas. Taip gaunamos naujos žinios, kurios leidžia įvertinti situaciją kompleksiskai, nustatyti sąsajas tarp reiškinių, daryti prielaidas apie priežastinius ryšius ir plėtoti mokslinius tyrimus.

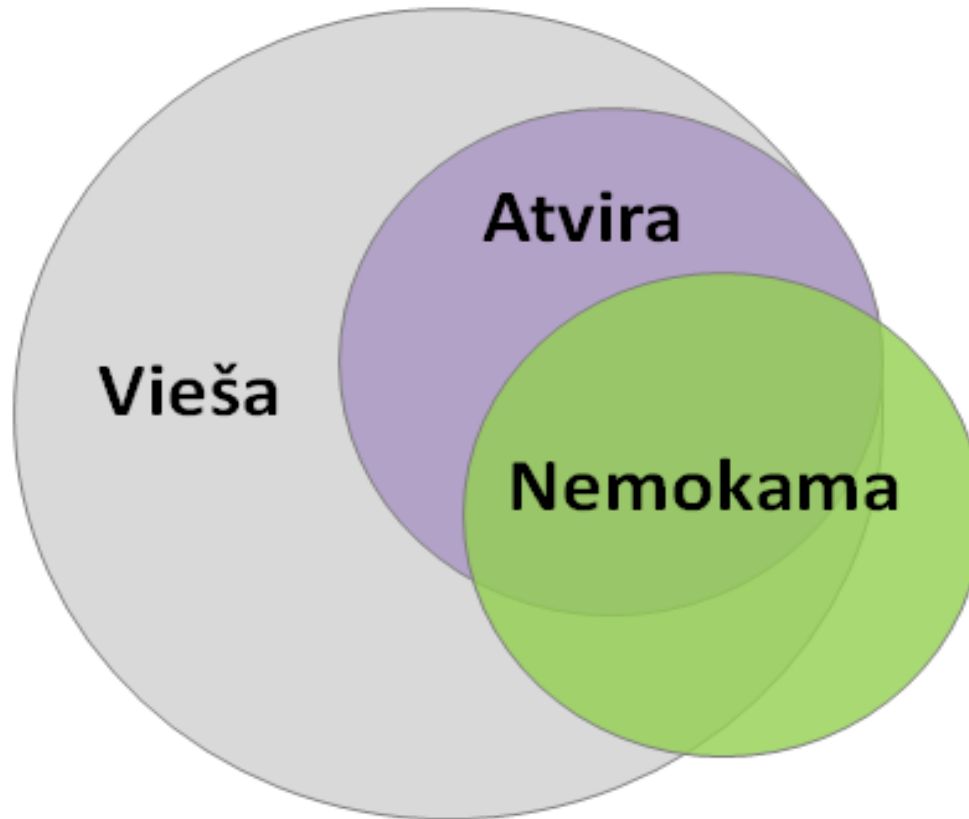


Sprendimai

Kompleksiškai suvokus problemą skirtingais lygmenimis, galima atlikti išsamesnius tyrimus, siūlyti jos sprendimo būdus ir planuoti priemones.

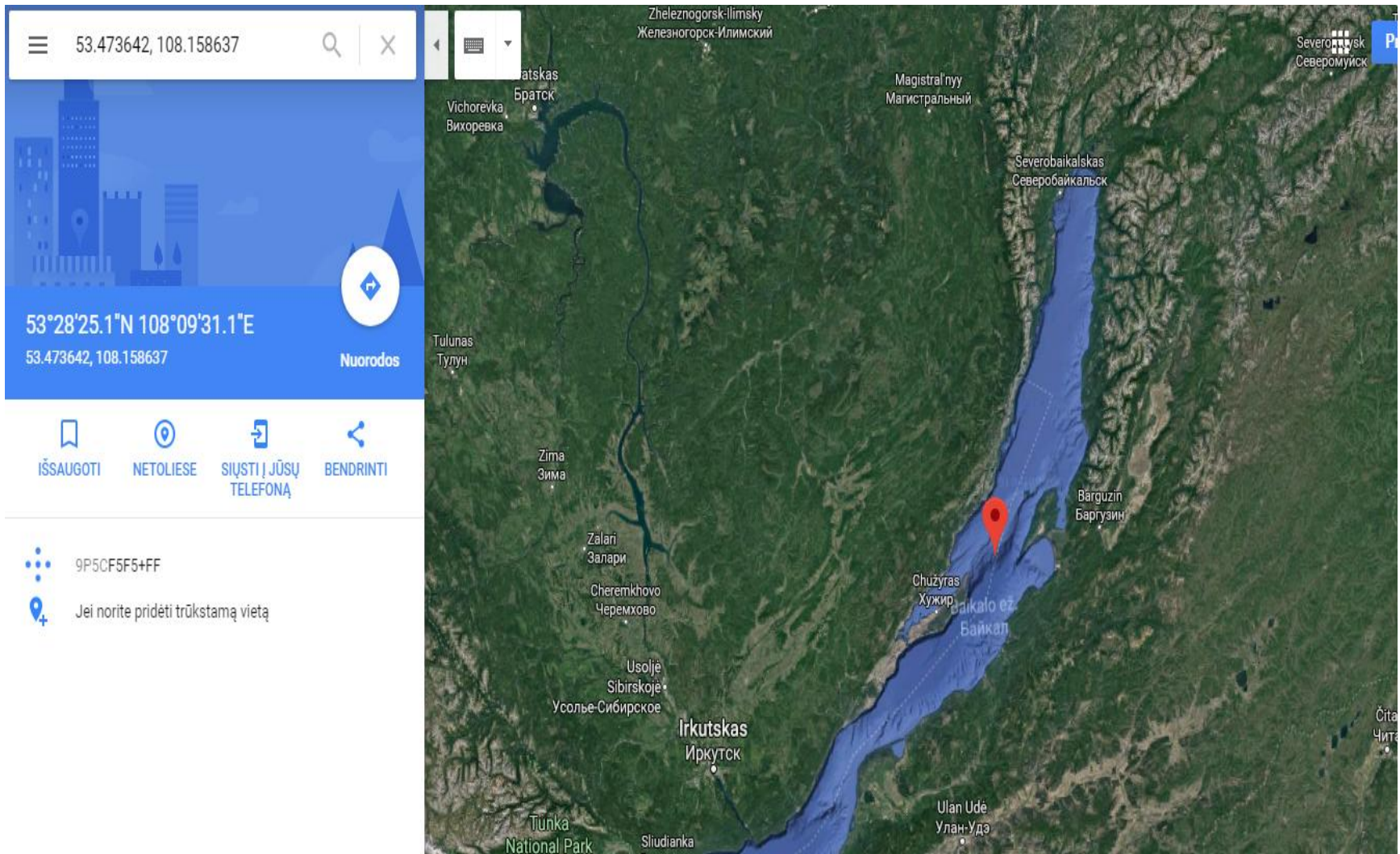


<https://www.google.it/maps>

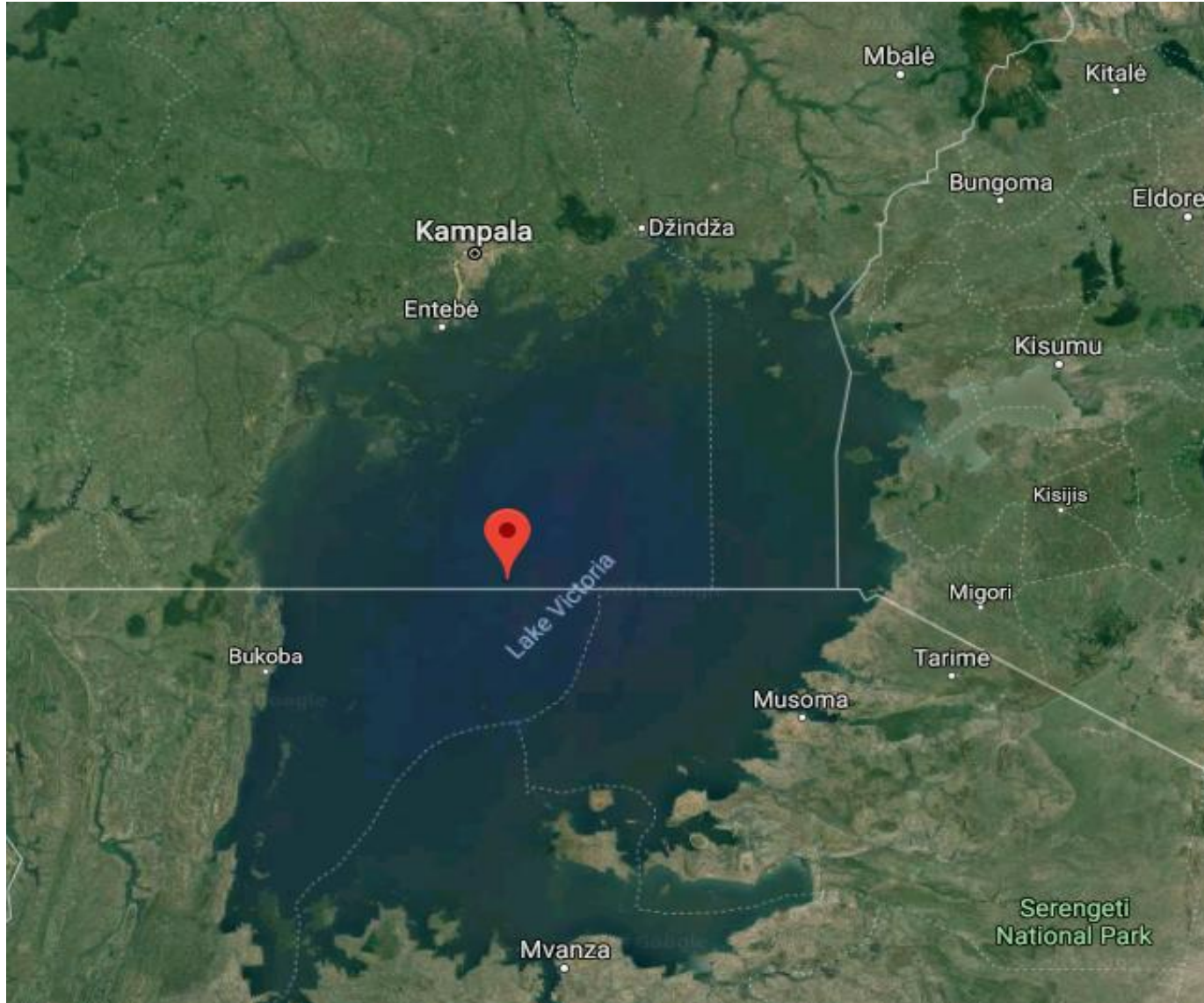


6 klasė

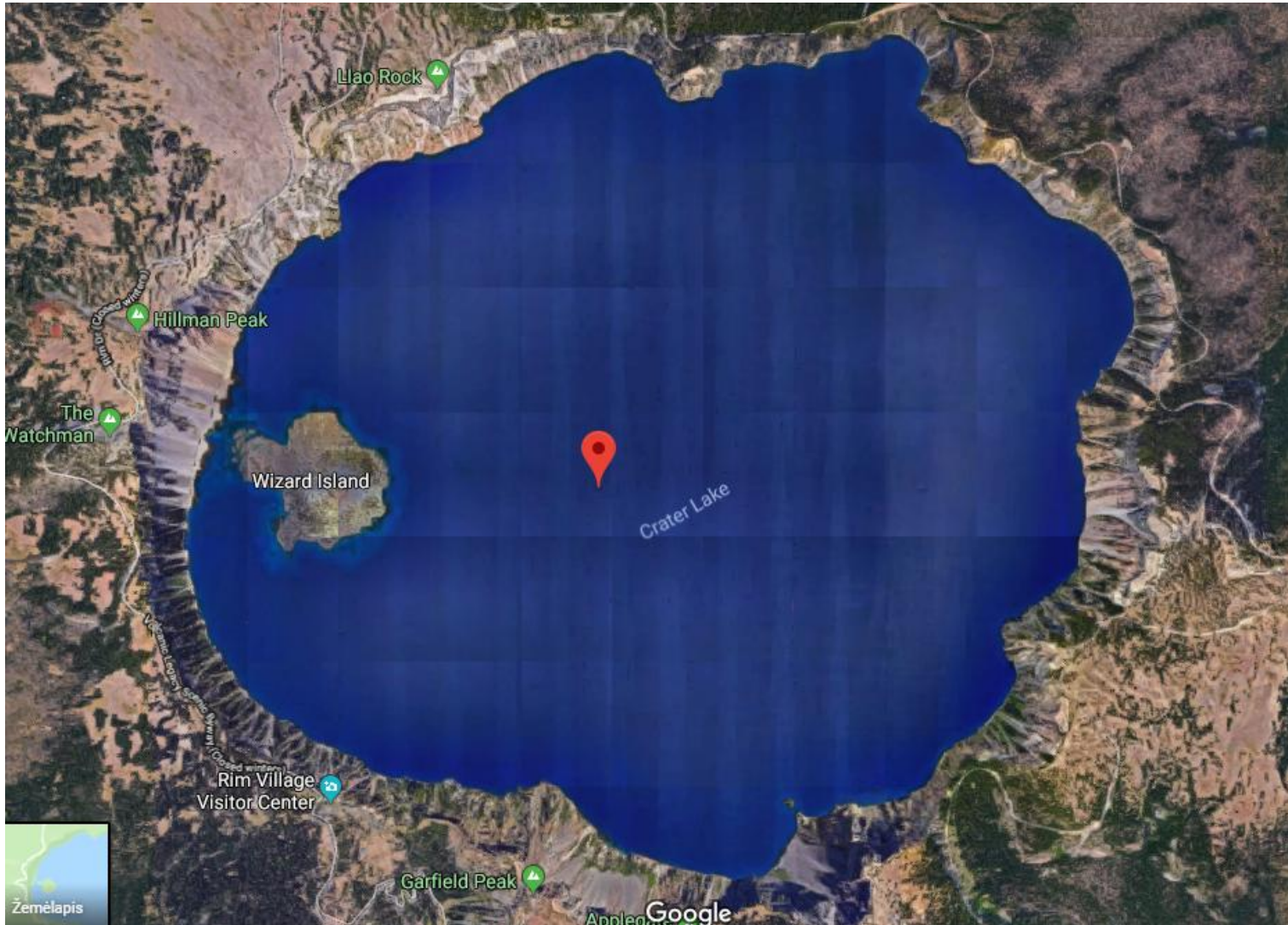
Tema „Vidaus vandenys“



-0.984021, 32.705009



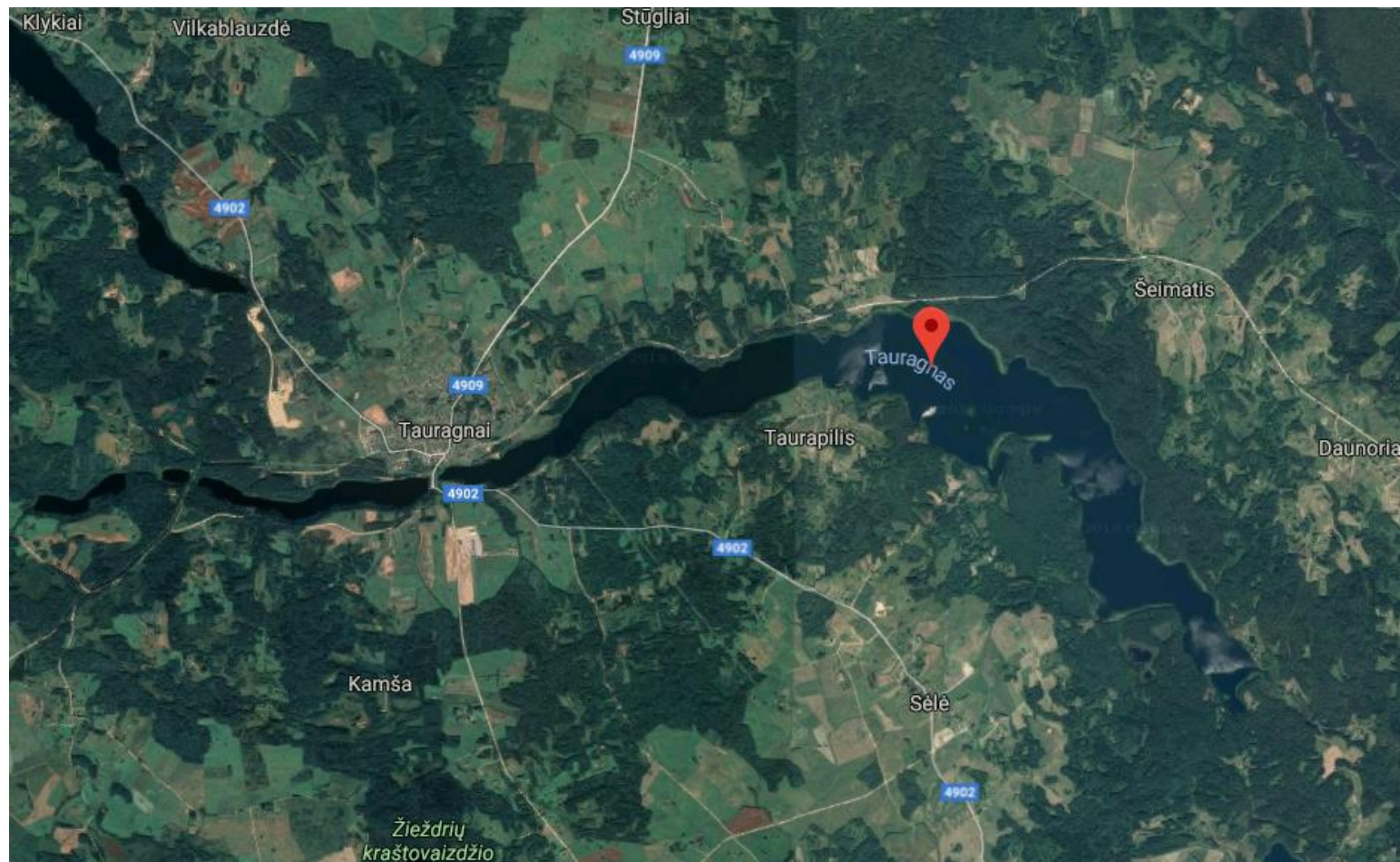
42.938581, -122.114609



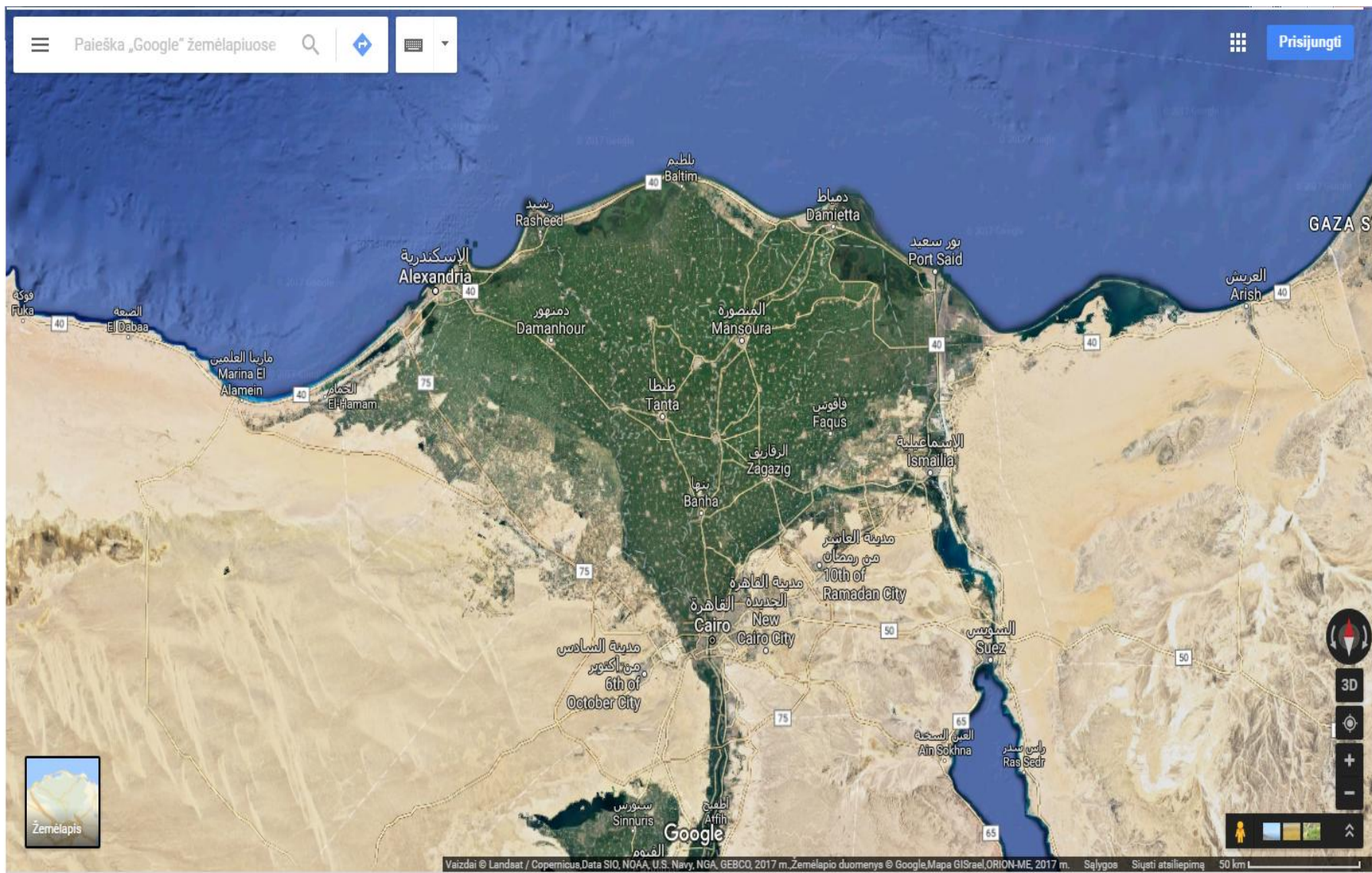
46.801535, 47.767652



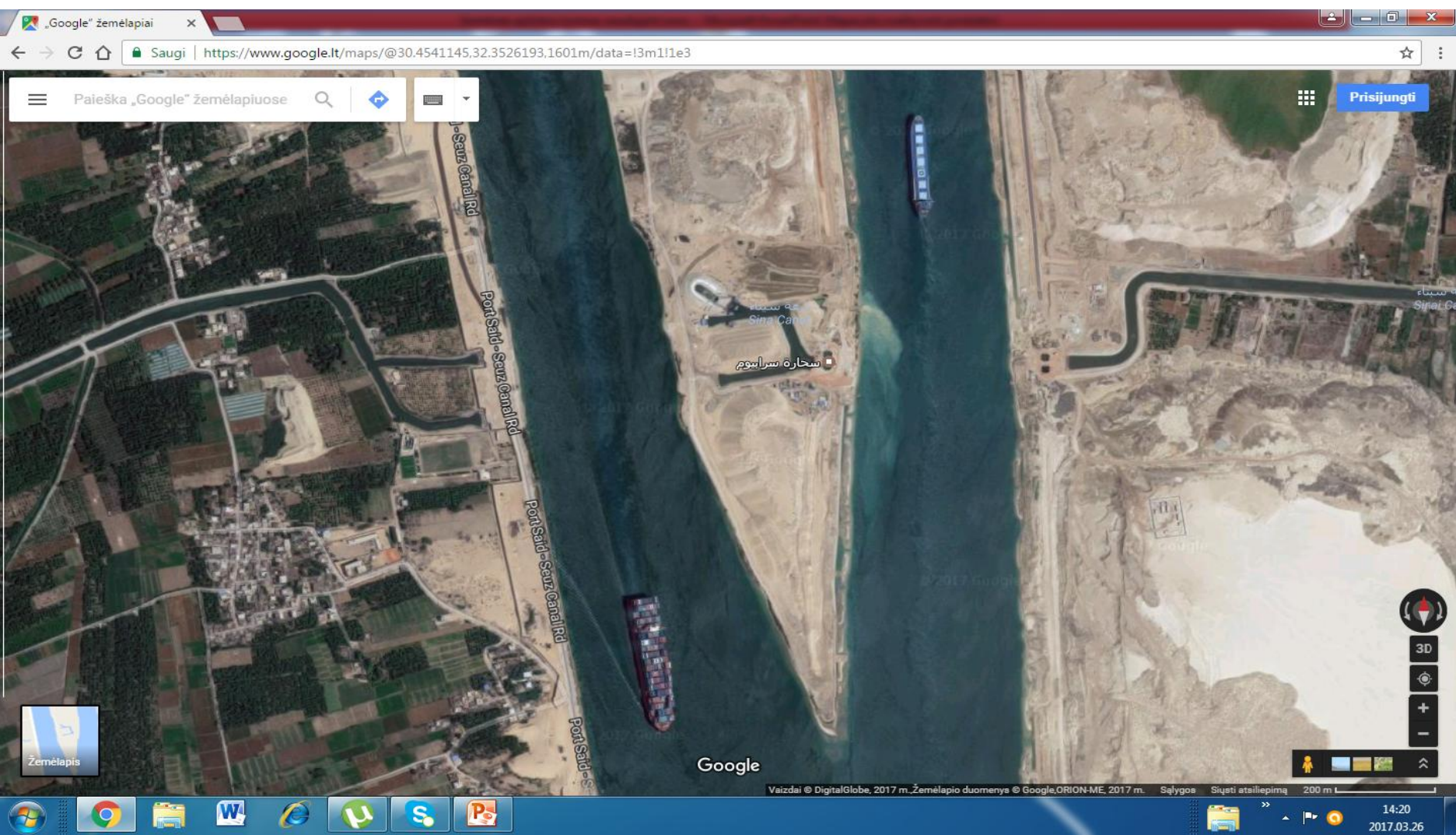
55.449115, 25.886349



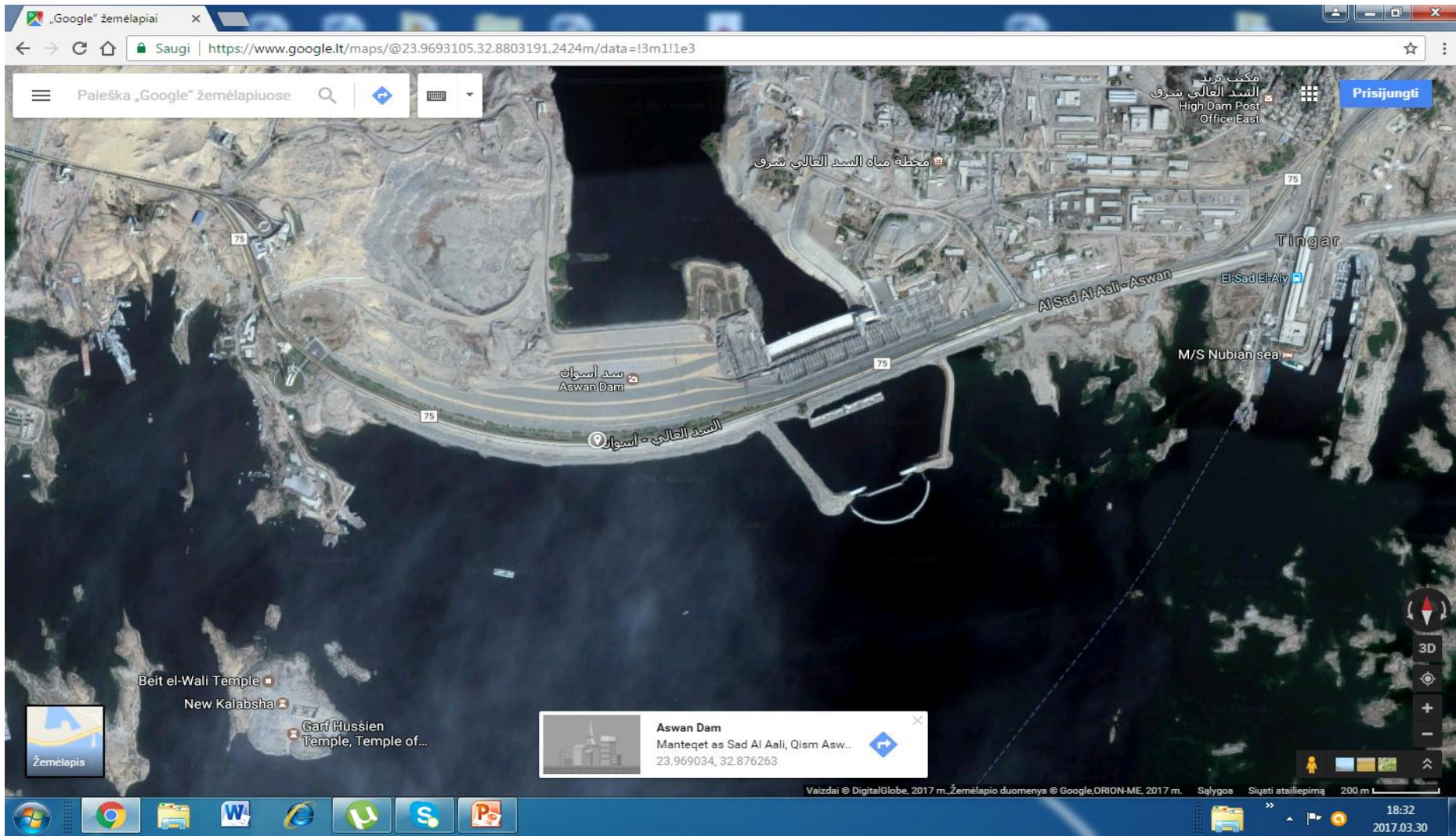
7 klasē „Afrikos gamta“ 30.822243, 111.003119



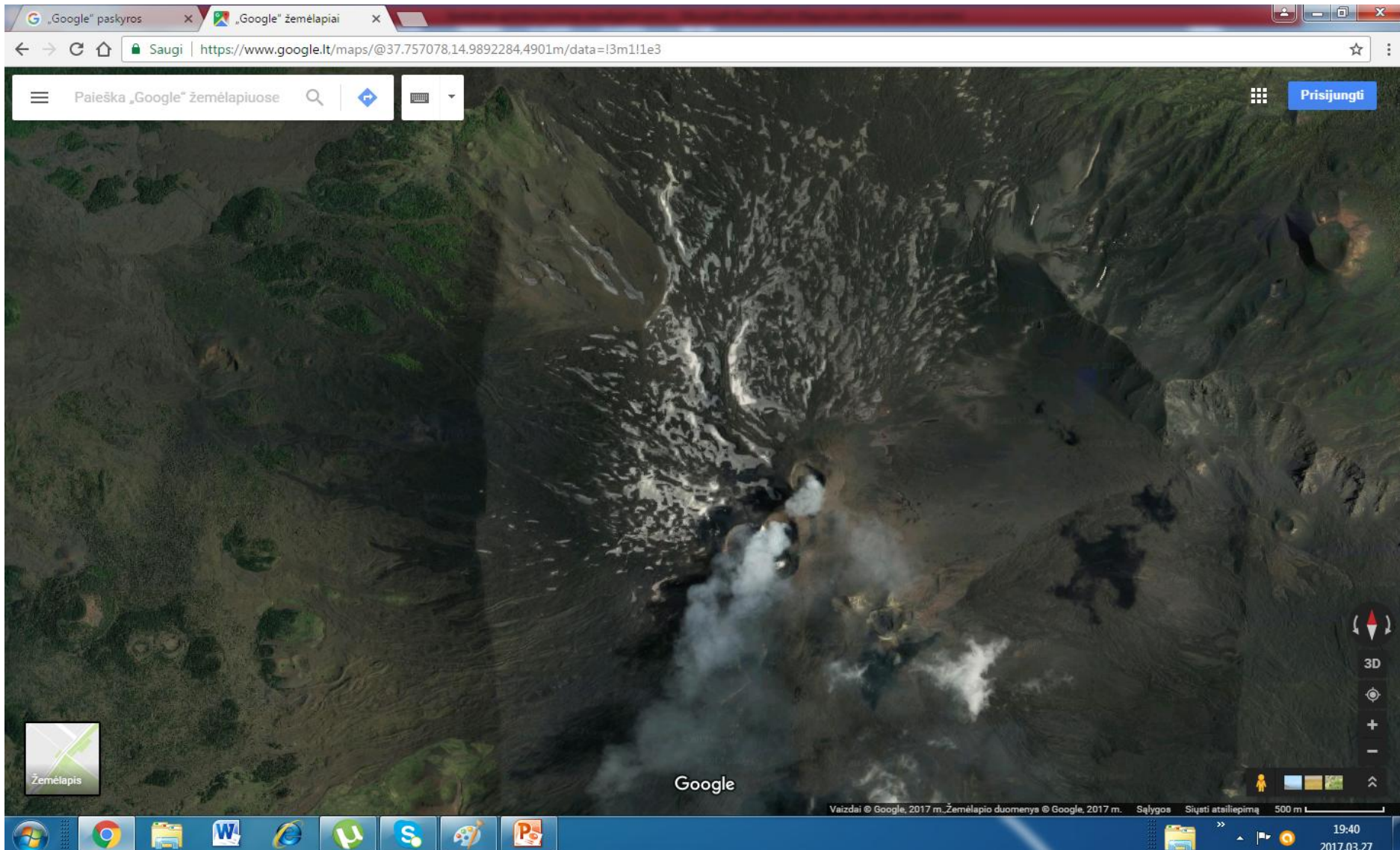
Sueco kanalas ir transportas



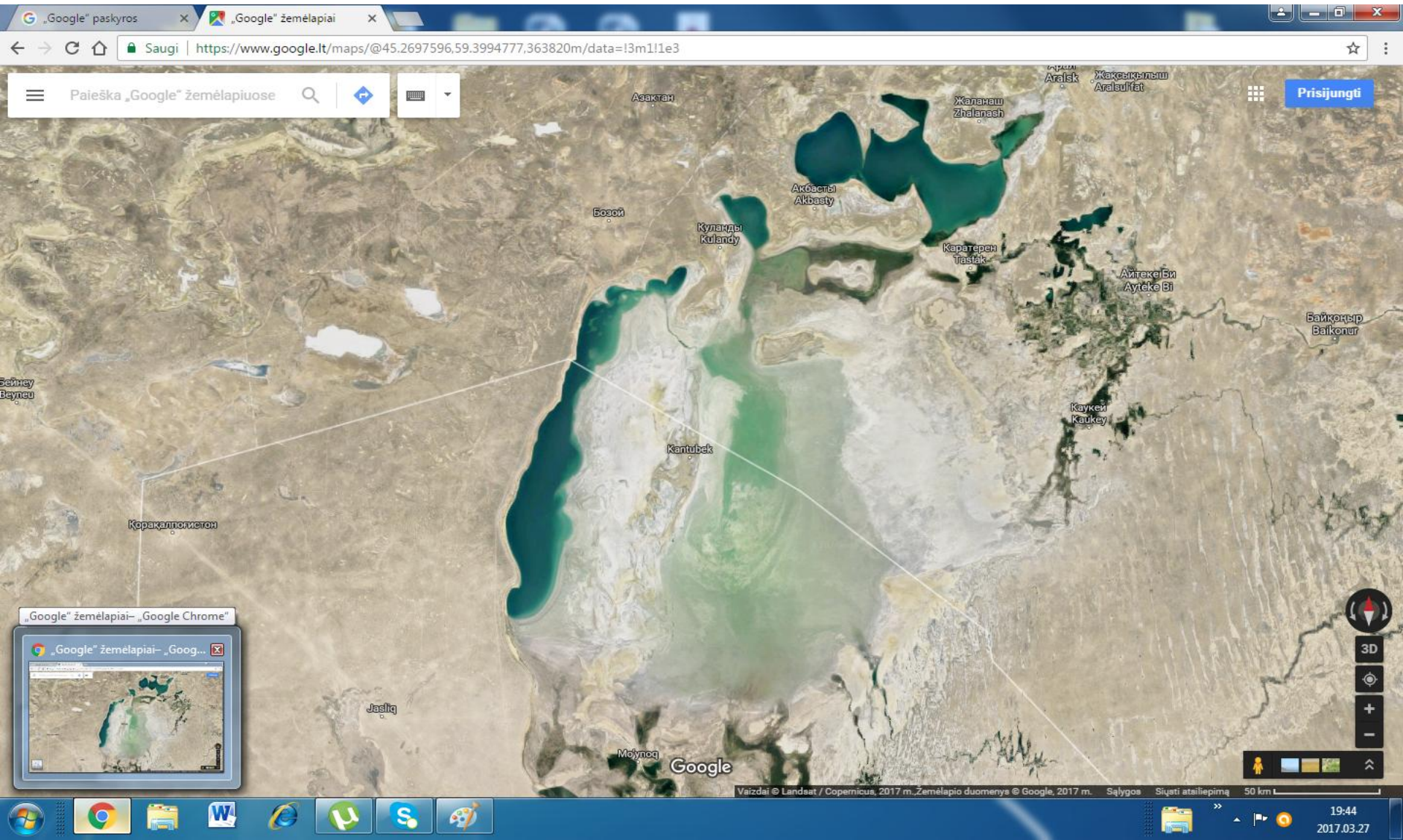
Asvano užtvanka



Etnos ugnikalnis



Aralo jūra



Vostok stotis Antarktidoje



Princesès Elisabeth stotis Antarktidoje



Mauna Kea

