

# Į PAGALBĄ RUOŠIANTIS GEOGRAFIJOS BRANDOS EGZAMINUI

Geografijos mokytoja Ingrida Tamošauskienė

# TIKSLAS:

*Išskirti pasikartojančius  
geografijos brandos  
egzamino klausimus, į  
kuriuos daug mokinių atsako  
neteisingai.*



**NACIONALINIS  
EGZAMINŲ  
CENTRAS**

# GEOGRAFINĖ IR GEOPOLITINĖ PADĖTIS

- Mokiniai nežino, kaip apibūdinti geografinę ir geopolitinę padėtį
- Nežino, kuo skiriasi šios sąvokos, painioja jas tarpusavyje

**Pastaba:** geografinės, geopolitinės ir kt. padėties apibūdinimai aiškiai pateikti Geografijos vadovėlyje GAUBLYS, taip pat VISRAKTYJE į geografijos egzaminą bei leidinyje „Geografija kišenėje“.



# GEOGRAFINĖ PADĖTIS

## PAVYZDŽIAI

1. Nurodykite du Graikijos **teritorijos išdėstymo** ypatumus. (2018 m.)
2. Nurodykite du Nigerijos naftos gavybos regiono **geografinės padėties** ypatumus (2017 m.)
3. Apibūdinkite Indijos **gamtinę geografinę padėtį**. Nurodykite du bruožus. (2017 m.)
4. Apibūdinkite Afganistano **gamtinę geografinę padėtį**, nurodydami du bruožus. (2016 m.)
5. Apibūdinkite Arkties vandenyno **geografinę padėtį**. (2015 m.)
6. Nurodykite Prancūzijos teritorijos **geografinio išdėstymo** ypatumus (2014 m.)

# GEOPOLITINĖ PADĖTIS

## PAVYZDŽIAI

1. Įvertinkite Graikijos valstybės geopolitinę padėtį. Nurodykite du jos ypatumus. (2018 m.)
2. Kokie Maltos geopolitinės padėties privalumai ir trūkumai? (2015 m.)
3. Įvardinkite Prancūzijos geopolitinę padėtį. (2014 m.)



# POLITINIAI, EKONOMINIAI, SOCIALINIAI YPATUMAI

Abiturientai neskiria šių sąvokų.



## PAVYZDŽIAI

1. Nurodykite po vieną **politinę** ir **ekonominę** problemą, su kuriomis pastaraisiais metais susiduria Graikija. (2018 m.)
2. Pateikite po du Keralos valstijos **socialinius** ir **ekonominius** ypatumus. (2017 m.)
3. Su kokiomis socialinėmis ir ekonominėmis problemomis susiduria sparčios urbanizacijos šalys? (2016 m.)
4. Įvertinkite Afganistano **socialinę** ir **ekonominę** situaciją. (2016 m.)
5. Nurodykite du esminius Somalio socialinės situacijos bruožus. (2016 m.)
6. Nurodykite vieną **ekologinę** ir dvi **socialines** problemas, kurios yra būdingos ekonomiškai silpnų valstybių miestams. (2013 m.)

# TERITORINIAI VIENETAI

Privalu skirti regiono,  
valstybės, valstijos,  
rajono, miesto sąvokas.

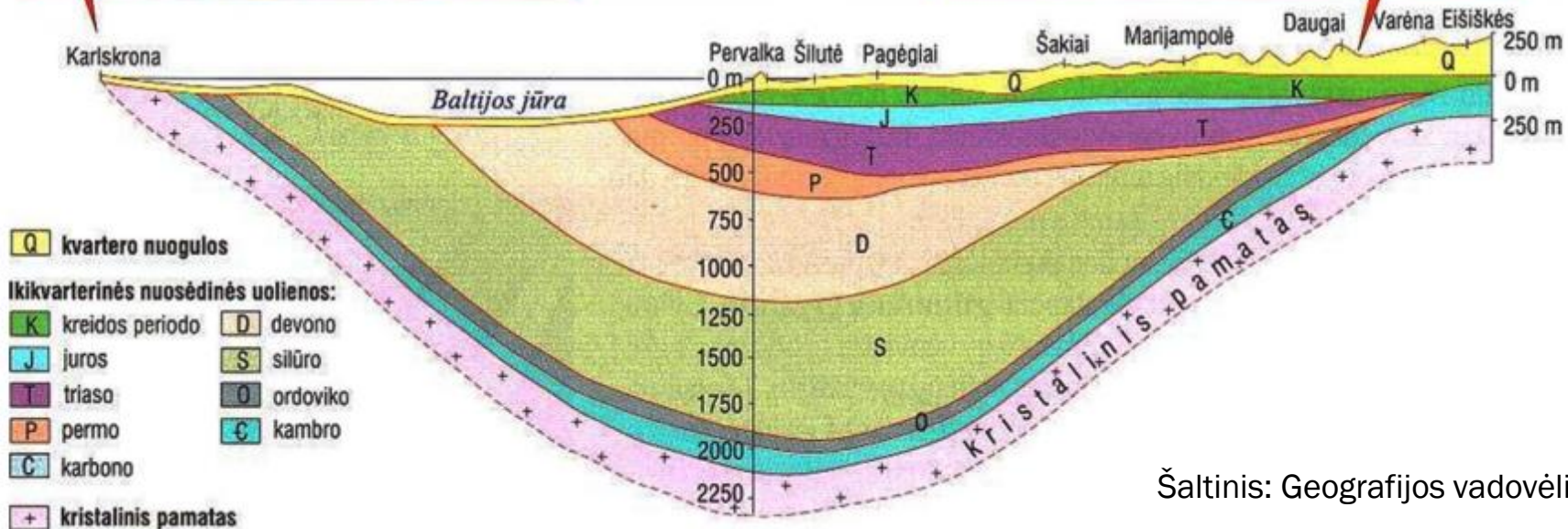
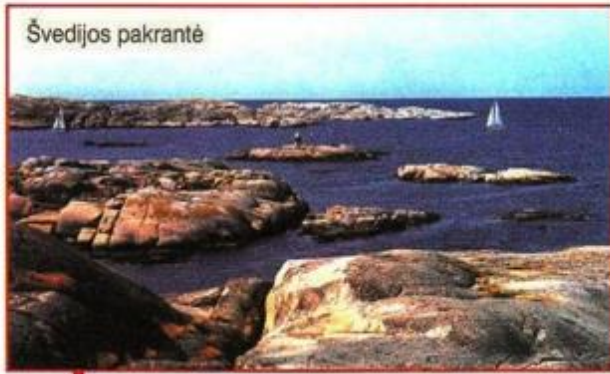




# 1. Kurioje Lietuvos dalyje nuosėdinių uolienu danga storiausia, o kurioje ploniausia? (2018 m.)

**24 klausimas.** Remdamiesi šaltiniais ir žiniomis, atsakykite į klausimus.

**A šaltinis.** *Geologinis pjūvis Karlskrona–Eišiškės*



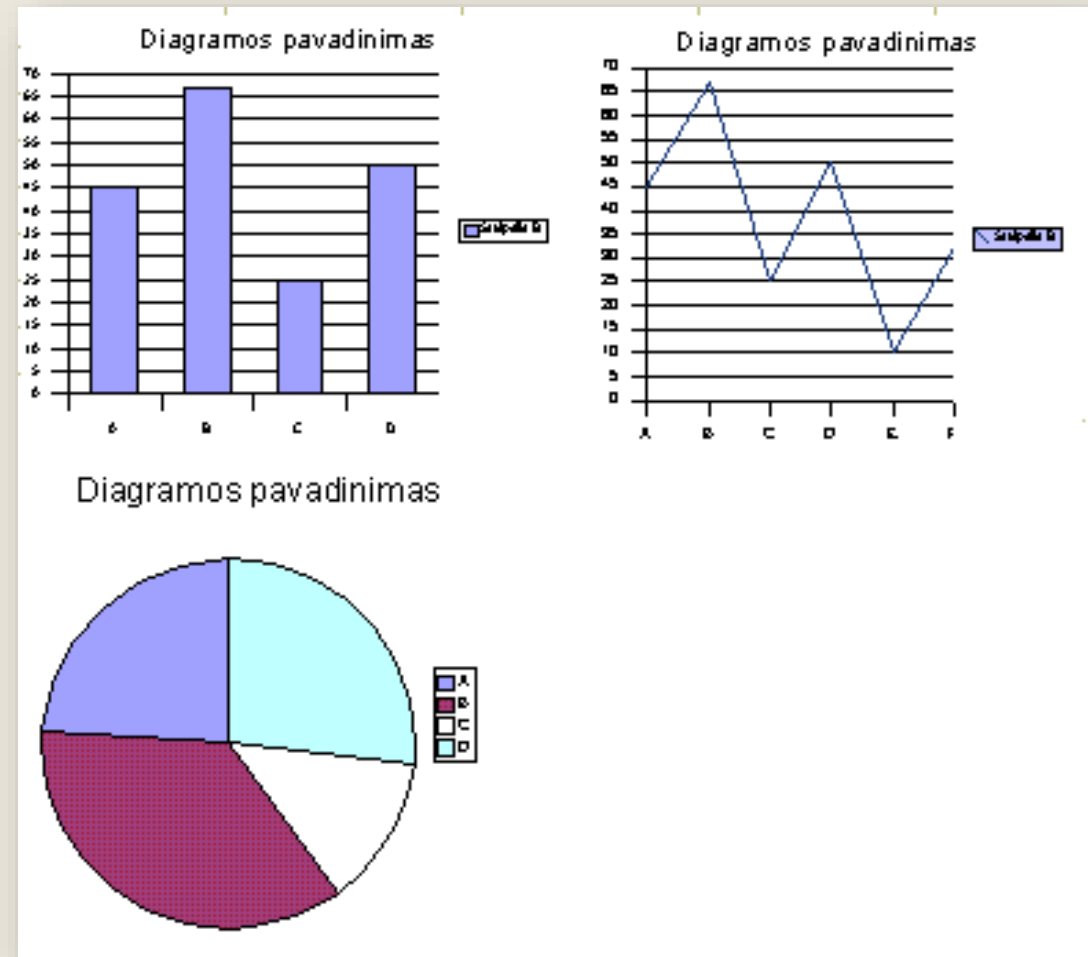
Šaltinis: Geografijos vadovėlis ŽEMĖ 9 kl., I dalis)



2. Kuriam Europos **regionui** priskiriama Jungtinė Karalystė? (2014 m.)
3. Kurioje salos **dalyje** yra pastatyta „Žalgirio arena“? (2014 m.)

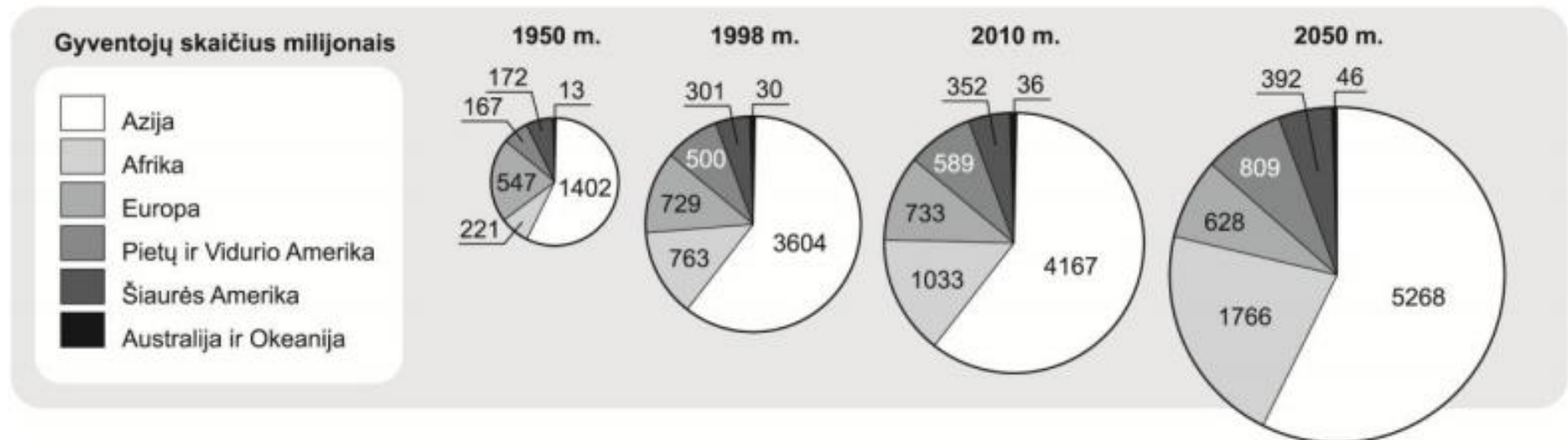
# POKYČIAI

Mokiniai, pažiūrėję į grafiką, diagramą ar lentelę „iš akies“ nustato, kuriame regione ar valstybėje koks bus pokytis.



# 1. Kuriame pasaulio regione gyventojų skaičiaus pokytis nuo 1950 iki 2010 m. yra didžiausias? (2014 m.)

**30 klausimas.** Naudodamiesi gyventojų skaičiaus kaitos pasaulio regionuose diagramomis ir žiniomis, atlikite užduotis.

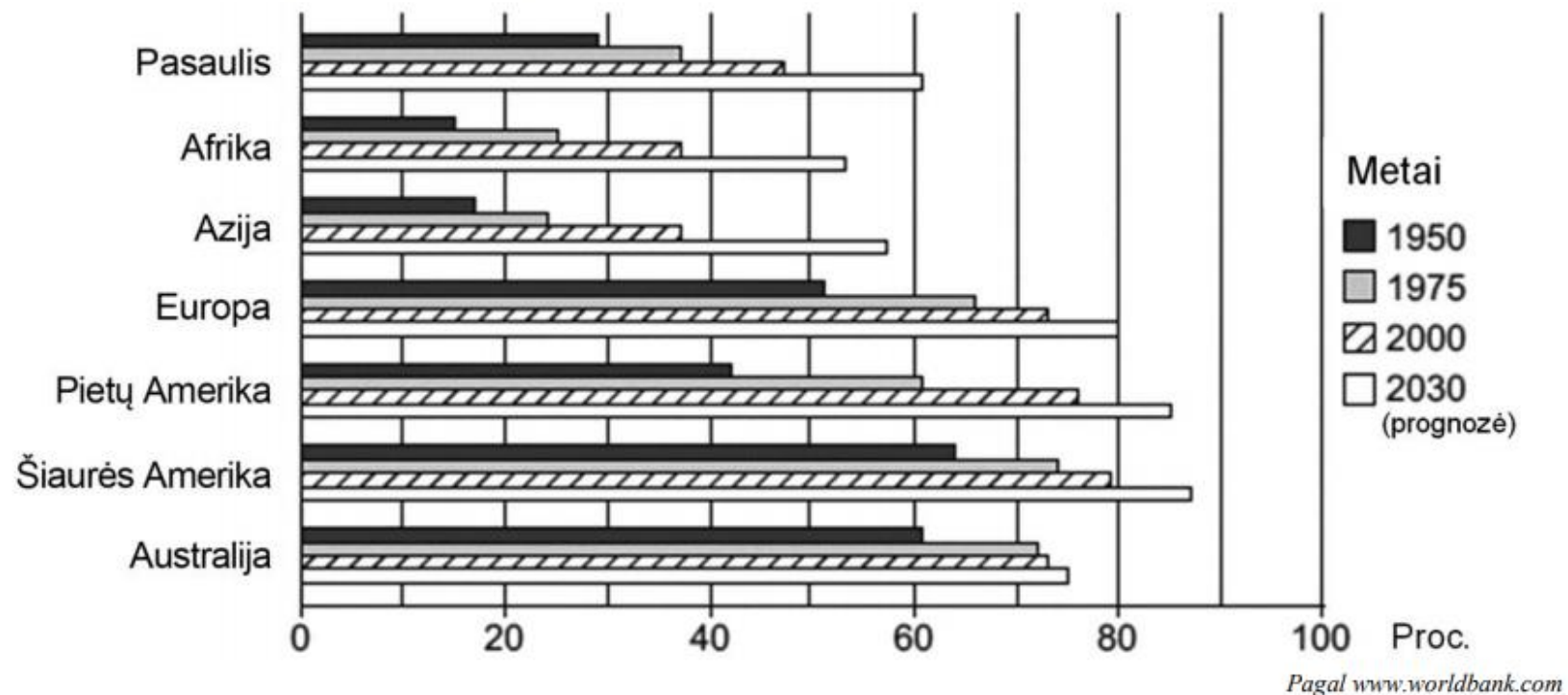


Pagal leid.: Gaublys. Visuomeninė geografija. Vadovėlis 11–12 klasei. Vilnius: Didakta, 2011.

## 2. Kuriame žemyne numatomas sparčiausias miestų gyventojų dalies augimas nuo 2000 m. iki 2030 m.? (2017 m.)

**31 klausimas.** Naudodamiesi šaltiniais (A ir B) bei žiniomis, atlikite užduotis.

**A šaltinis.** *Miestų gyventojų dalis (proc.) pasaulyje ir įvairiuose žemynuose 1950–2030 m.*



# NENAUDOTI PIEŠTUKO

Pieštuko nesinešti į  
geografijos egzaminą.



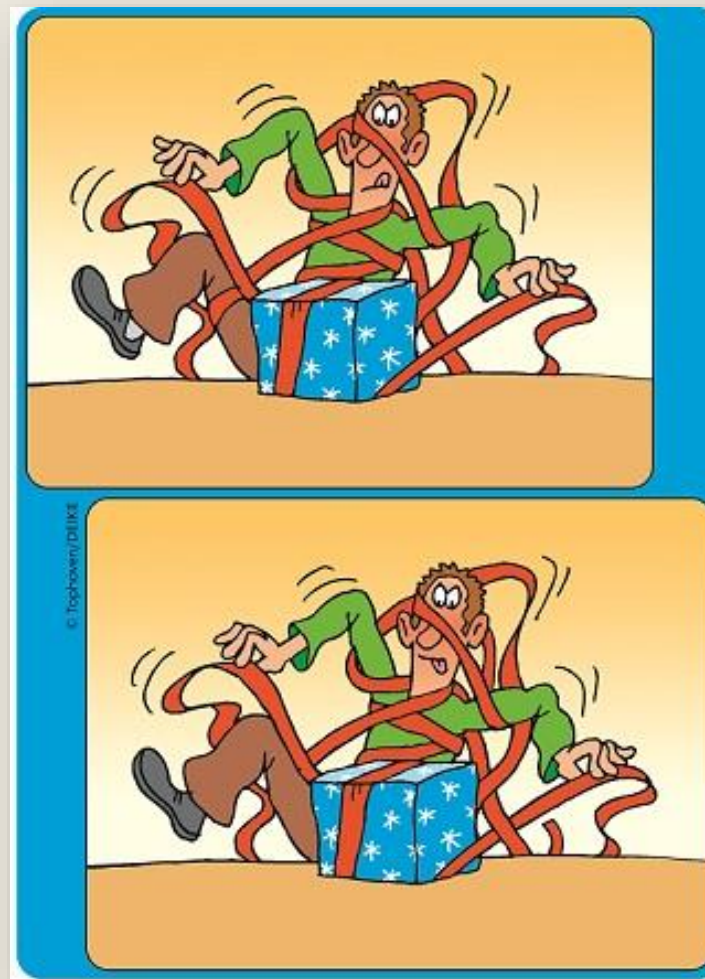
## PAVYZDŽIAI

1. Krioklio schemeje rodykle **pažymėkite** jo traukimosi kryptį. (2017 m.)
2. Žemėlapyje **užbrūkšniuokite** karštąją šiluminę juostą. (2015 m.)
3. Rodykle **pažymėkite** buvusio ledyno judėjimo kryptį. (2014 m.)
4. **Užbrūkšniuokite** Pietų pusrutulio vidutinę klimato juostą. (2013 m.)
5. Žemėlapyje **pažymėkite** vakarų vėjų srovę. (2013 m.)



# PANAŠUMAI IR SKIRTUMAI TRŪKUMAI IR PRIVALUMAI

Mokiniai, atsakydami į tokį klausimą, kuriame reikia įvardyti panašumus ir skirtumus (arba privalumus ir trūkumus), parašo tik pusę atsakymo.



# PAVYZDŽIAI

1. **Palyginkite** vidutinę gyvenimo trukmę ekonomiškai **stipriose ir silpnose** šalyse. (2016 m.)
2. Nurodykite po vieną Australijos ir Antarktidos gamtinės geografinės padėties **panašumą ir skirtumą**. (2015 m.)
3. Nurodykite Lenkijos ir Ukrainos geopolitinės padėties **panašumą ir skirtumą**. (2014 m.)
4. Palyginę Lisabonos ir Keiptauno miestų klimatogramas, nurodykite, **kuo panaši ir kuo skiriasi** šių miestų oro temperatūra. (2014 m.)
5. **Kuo skiriasi** Estijos ir Čekijos miškai pagal geografines zonas? Nurodykite du skirtumus. (2013 m.)

# NEATIDŽIAI PERSKAITYTI KLAUSIMAI

1. Pasaulyje moterų vidutinė gyvenimo trukmė (69 m.) šiek tiek didesnė negu vyrų (65 m.). Nurodykite dvi priežastis, dėl ko yra mažesnė vidutinė **vyrų** gyvenimo trukmė. (2016 m.)

# Sąvokų, pavadinimų naudojimas

- **Nenaudoti** AMERIKA, USA, kai kalbama apie JAV

- Skirti:

  - D. Britanija** – kai kalbama apie salas

  - Jungtinė Karalystė** – kai kalbama apie valstybę

- **Nenaudoti** žodžių geras, blogas, keisti juos pagal situaciją į palankus, nepalankus, teigiamas, neigiamas ir kt.