

# XXXIII geografijos olimpiada. Savivaldybių etapo I turas 2021 m.

1 dalis (1-10)

1. Kurioje nuotraukoje yra ne Okeanijos gyventojas?



Pažymėkite tik vieną ovalą.

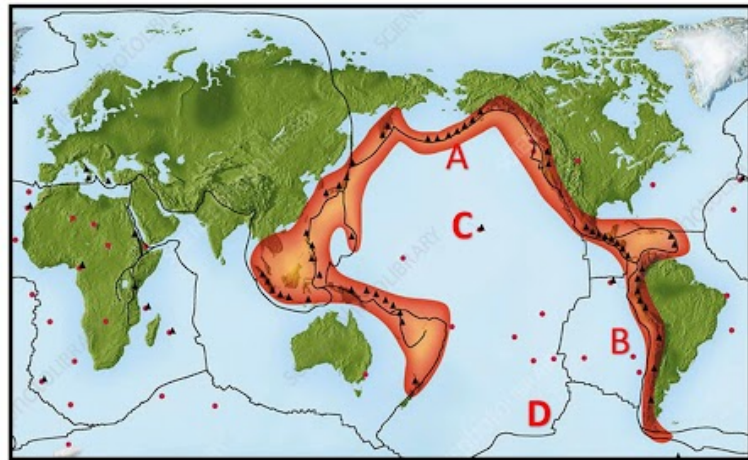
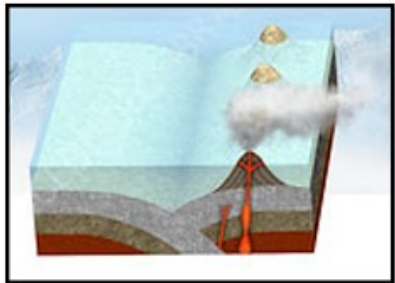
1

2

3

4

2. Kuri vieta Ramiajame vandenyne atitinka greta žemėlapio pateiktą litosferos plokščių pakraščio tipą?



Pažymėkite tik vieną ovalą.

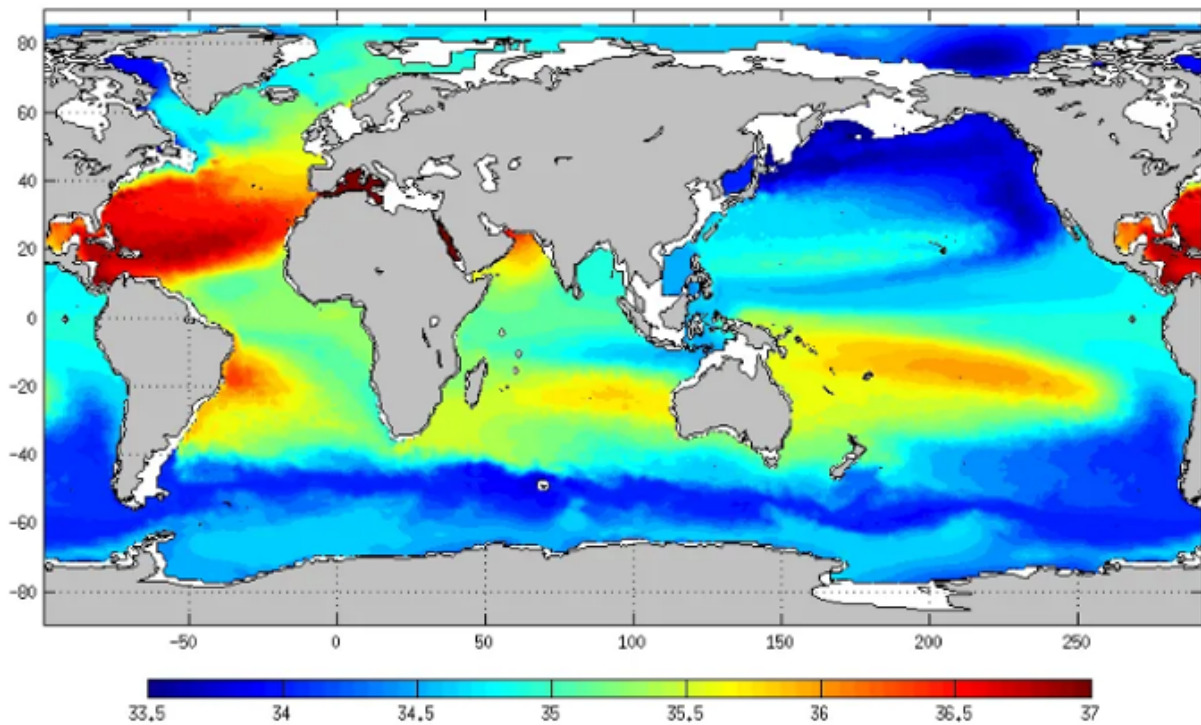
A

B

C

D

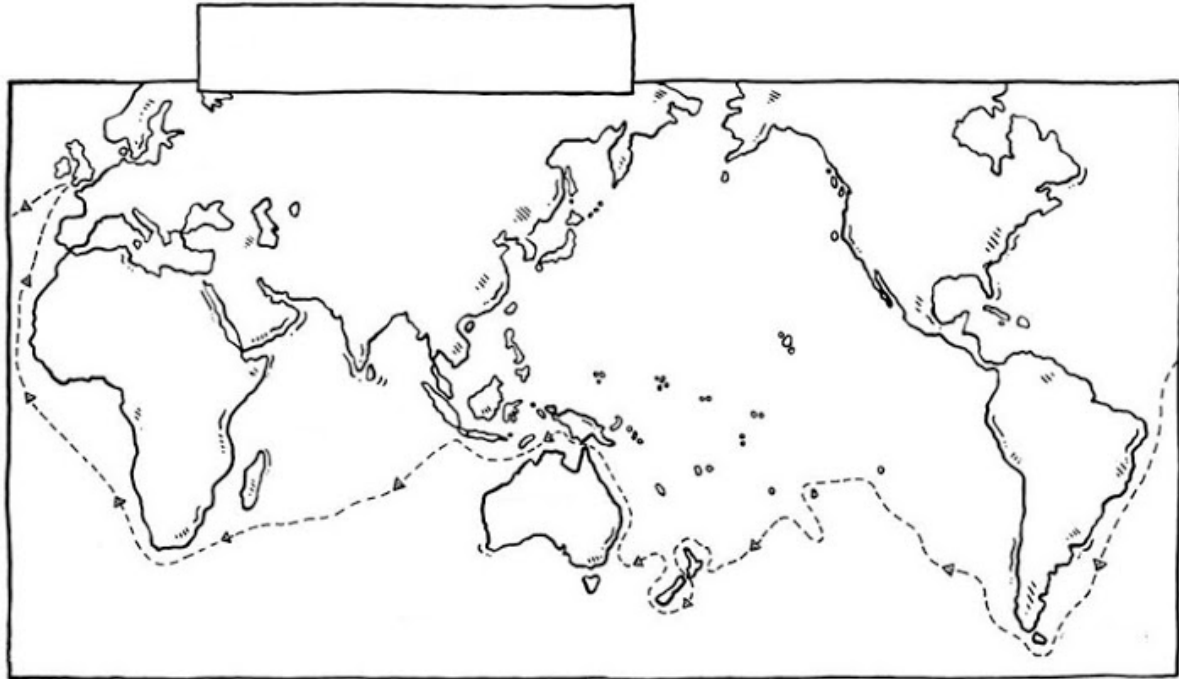
3. Kuri Pasaulinio vandenyno savybė vaizduojama šioje kartoschemoje?



Pažymėkite tik vieną ovalą.

- Bangų aukštis
- Druskingumas
- Gylis
- Temperatūra

4. Kurio keliautojo ekspedicijos maršrutas pavaizduotas žemėlapyje?



*Pažymėkite tik vieną ovalą.*

- Abelio Tasmano
- Džeimso Kuko
- Fernando Magelano
- Fransio Dreiko

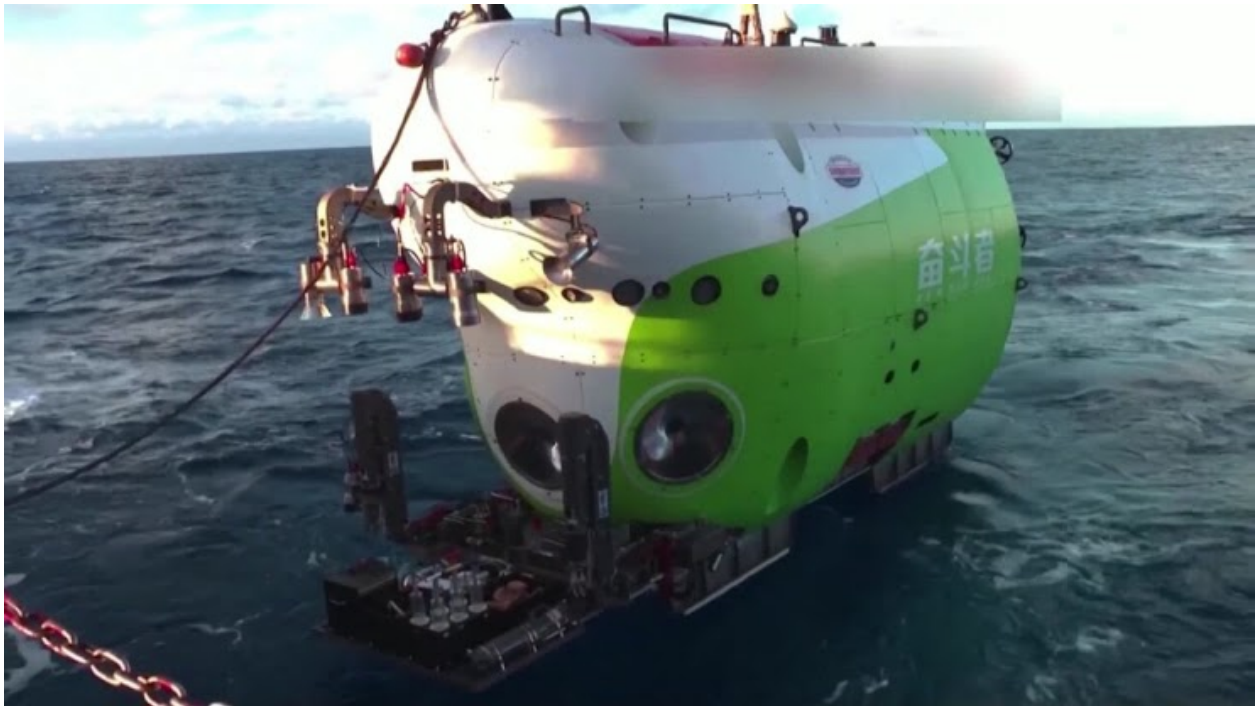
5. Kuris teiginys netinka 8 pasaulio „žemynui“ Zelandijai?



Pažymėkite tik vieną ovalą.

- Teritorija neturi ryškios ribos vandenyno dugne
- „Žemyne“ nėra visų trijų tipų uolienų sluoksnių
- Žemyninė pluta yra storesnė už vandenyninę
- „Žemyno“ plotas toks pat kaip Australijos žemyno

6. Giliausioje Ramiojo vandenyno vietoje žmonės arba jų pasiųsti aparatai apsilankė daugiau kaip 10 kartų. Kurie iššūkių šiose ekspedicijose yra svarbiausi?



*Pažymėkite tik vieną ovalą.*

- Didelis slėgis, visiška tamsa, neigiama temperatūra dideliame gylyje
- Prastas ryšys su komanda, nežinomybė, didelis vandens drumstumas
- Povandeninis reljefas, didelis slėgis, aparatūros atsparumas
- Visiška tamsa, ugnikalnio išsiveržimo pavojus, didelis slėgis

7. Spalvingas laivas sukonstruotas Madagaskare, o su balta bure – Polinezijoje. Koks jų ryšys?



*Pažymėkite tik vieną ovalą.*

- Tai būdingi austroneziečių laivai
- Tokius pačius laivus žmonės sukonstravo atsitiktinai
- Tik tokiais laivais galima saugiai plaukioti dideliais atstumais
- Tik tokiais laivais galima saugiai plaukioti po vandenyną

8. Kas šioje palydovinėje nuotraukoje vaizduojama tamsiai mėlyna spalva?

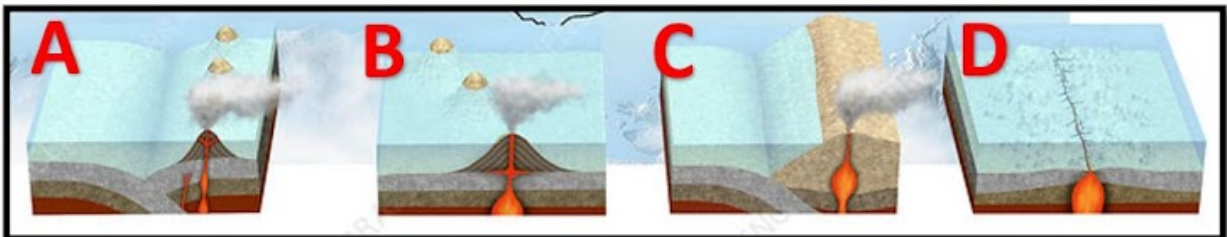
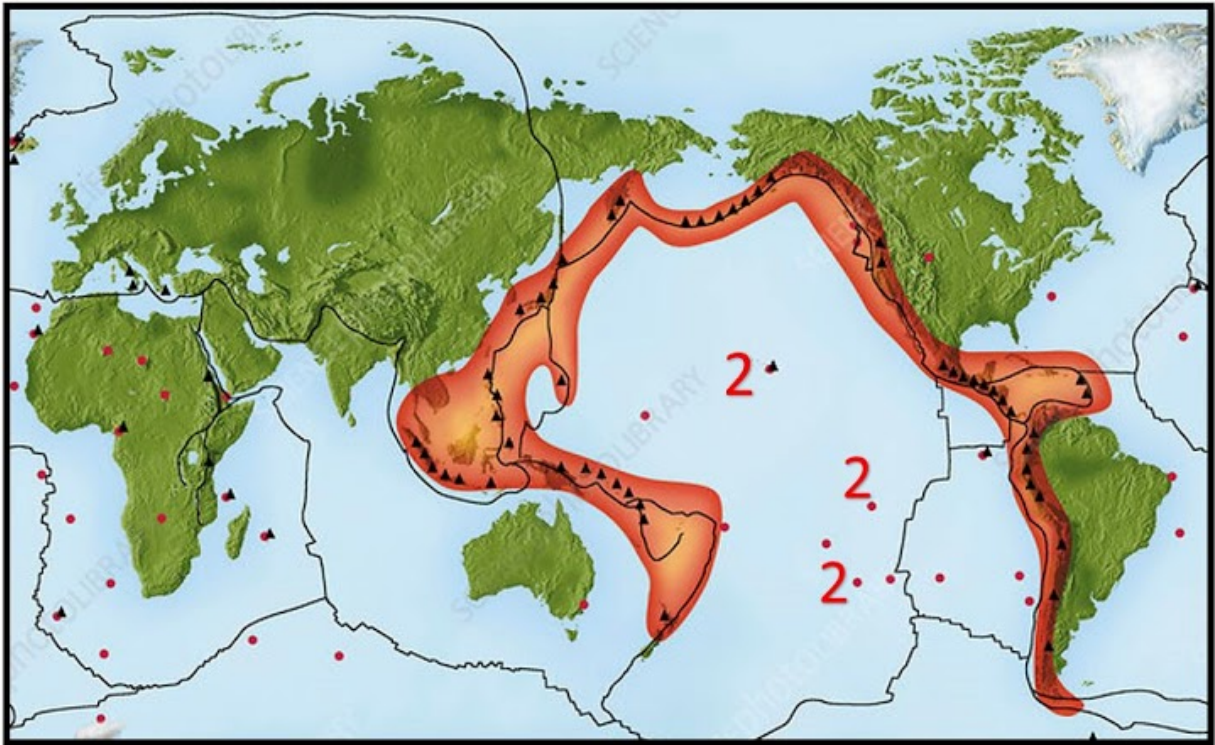


*Pažymėkite tik vieną ovalą.*

- Giliavandenė vandenyno įduba
- Pakrantės valstybės ekonominės zonos riba
- Riftinis slėnis vandenyno kalnagūbryje
- Šaltos srovės judėjimo kryptis



9. Kuriam litosferos plokščių pakraščio tipui (A–D) priklauso žemėlapyje skaičiumi 2 pažymėtos vietos?



Pažymėkite tik vieną ovalą.

- A
- B
- C
- D

10. Su kuriuo UNESCO paveldo objektu susijęs išeivis iš Lietuvos Olegas Truchanas?

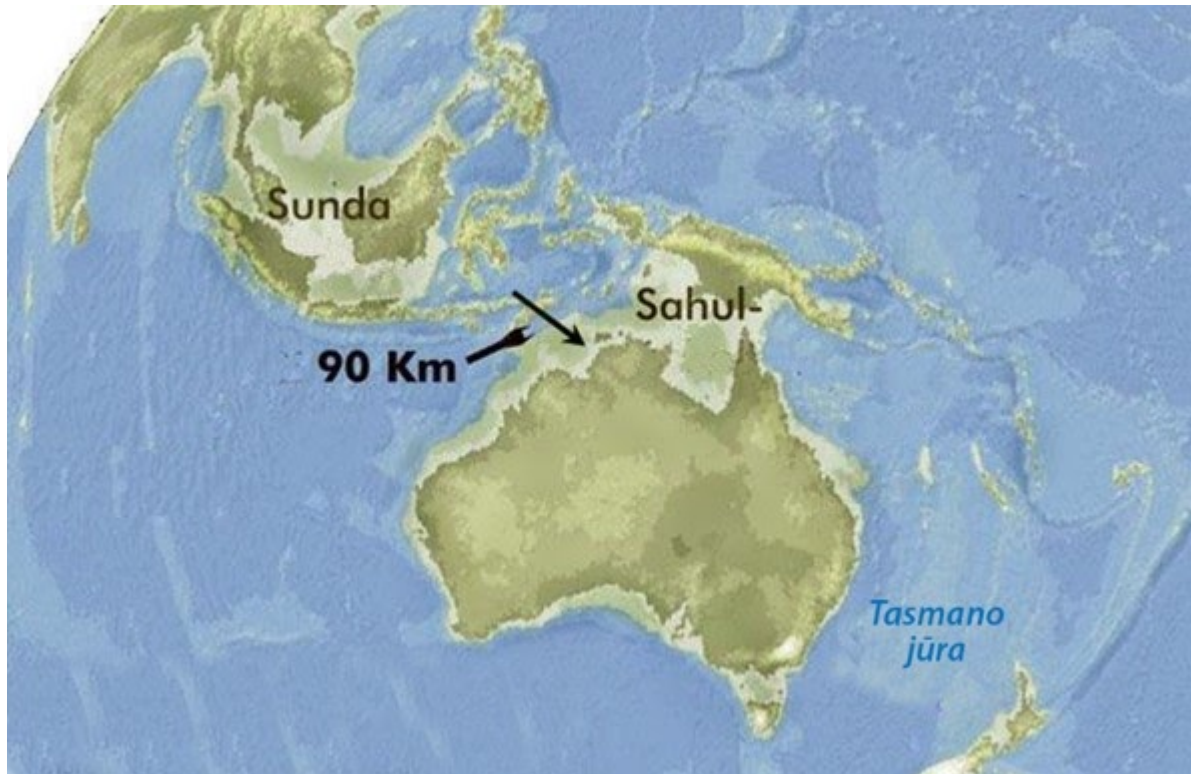


*Pažymėkite tik vieną ovalą.*

- Drėgnaisiais Kvynslando miškais Australijoje
- Kuko ankstyvosios žemdirbystės vieta Papua Naujojoje Gvinėjoje
- Rapa Nui nacionaliniu parku
- Tasmanijos laukine gamta

2 dalis (11-20)

11. Ką reiškia pažymėtas atstumas žemėlapyje?



*Pažymėkite tik vieną ovalą.*

- Atstumas, kuriuo iš Timoro salos galima įžiūrėti Australijos krantus
- Mažiausias atstumas nuo Pietryčių Azijos iki Australijos
- Mažiausias atstumas vandeniui nuo Azijos iki Australijos per paskutinį apledėjimą
- Sausumos tiltas tarp Pietryčių Azijos iki Australijos

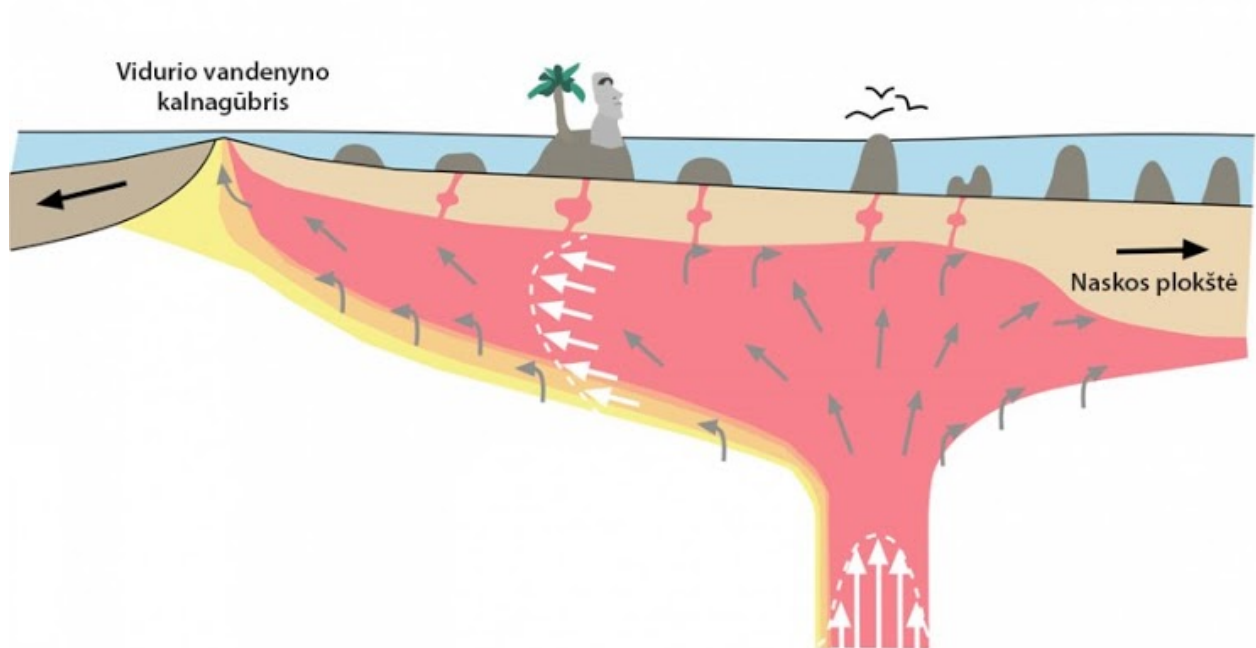
12. Tai aukščiausias Naujosios Zelandijos kalnas. Jo aukštis 3724 m. Kuo šis kalnas svarbus alpinizmo istorijoje?



*Pažymėkite tik vieną ovalą.*

- Ant šio kalno dar niekada nebuvo žmogus
- Į jį žmogus pirmą kartą įkopė vėliau nei į Everestą
- Kopimo į šį kalną sąlygos prilygsta Antarktidai
- Tai buvo treniruočių vieta Edmundui Hilariui

13. Kuri gerai žinoma sala susidarė virš šio karštojo taško?



Pažymėkite tik vieną ovalą.

- Bora Bora
- Galapagų
- Robinzono Kruzo
- Velykų

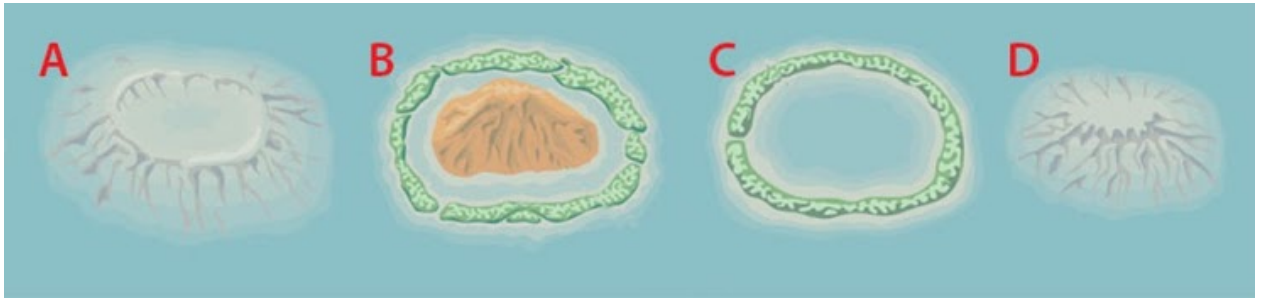
14. Naujojoje Zelandijoje labiausiai vertinama avių veislė buvo atvežta iš Australijos. Ji nepretenzinga ir neturi ypatingų reikalavimų nei maistui, nei ganykloms. Jų vilna plonesnė nei žmogaus plaukas. Kuri tai avių veislė?



*Pažymėkite tik vieną ovalą.*

- Landrasai
- Merinosai
- Perendalio
- Roomney

15. Kuri iš šių reljefo formų yra gajotas?



Pažymėkite tik vieną ovalą.

- A
- B
- C
- D

16. Iš ko galima spręsti, kad Polis Gogenas šį paveikslą nutapė ne Mikronezijai priklausančiose salose?



*Pažymėkite tik vieną ovalą.*

- Mikronezijoje neauga kokosinės palmės
- Mikronezijoje nėra raukšlinių kalnų
- Mikronezijoje nėra ugnikalnių
- Mikronezijai būdingos labai mažos salos



17. Gamtos kraštovaizdžiuose galima įžiūrėti šalių vėliavas. Kurios šalies vėliava būtų ? vietoje?



?

*Pažymėkite tik vieną ovalą.*

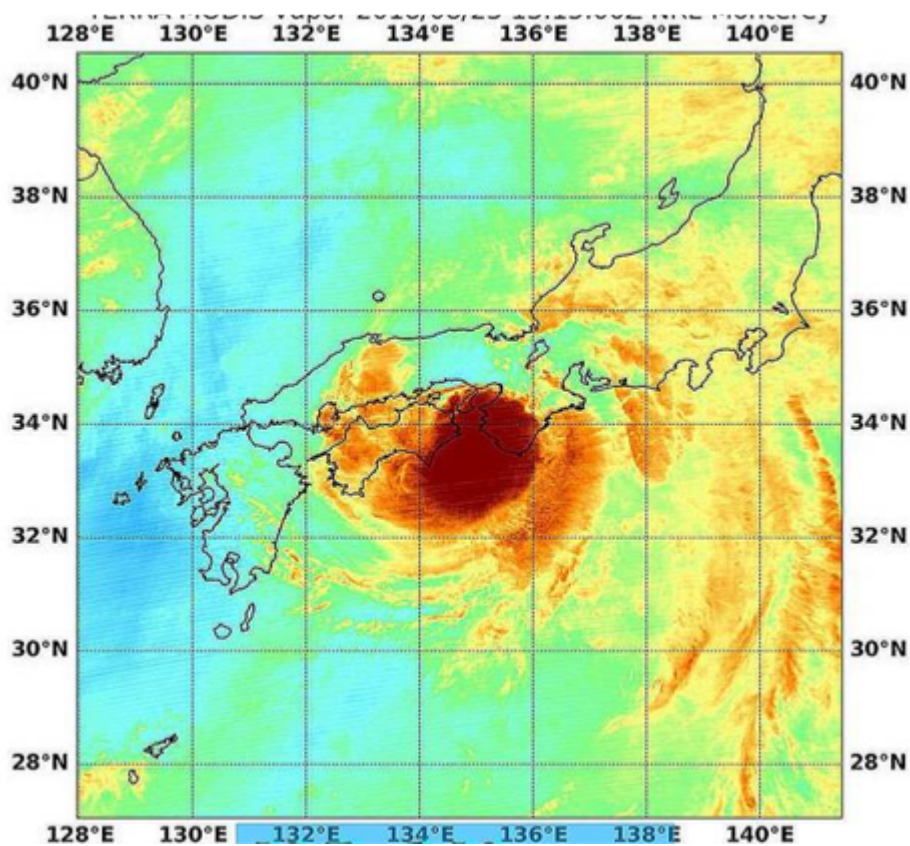
- Bahamų
- Čekijos
- Jamaikos
- Pietų Afrikos

18. Kuriame atsakyme teisingai įvardytos Ramiojo vandenyno jūros?

*Pažymėkite tik vieną ovalą.*

- Ochotsko, Beringo, Karibų
- Boforto, Fidžio, Filipinų
- Japonų, Filipinų, Arafūros
- Geltonoji, Saliamono, Baltoji

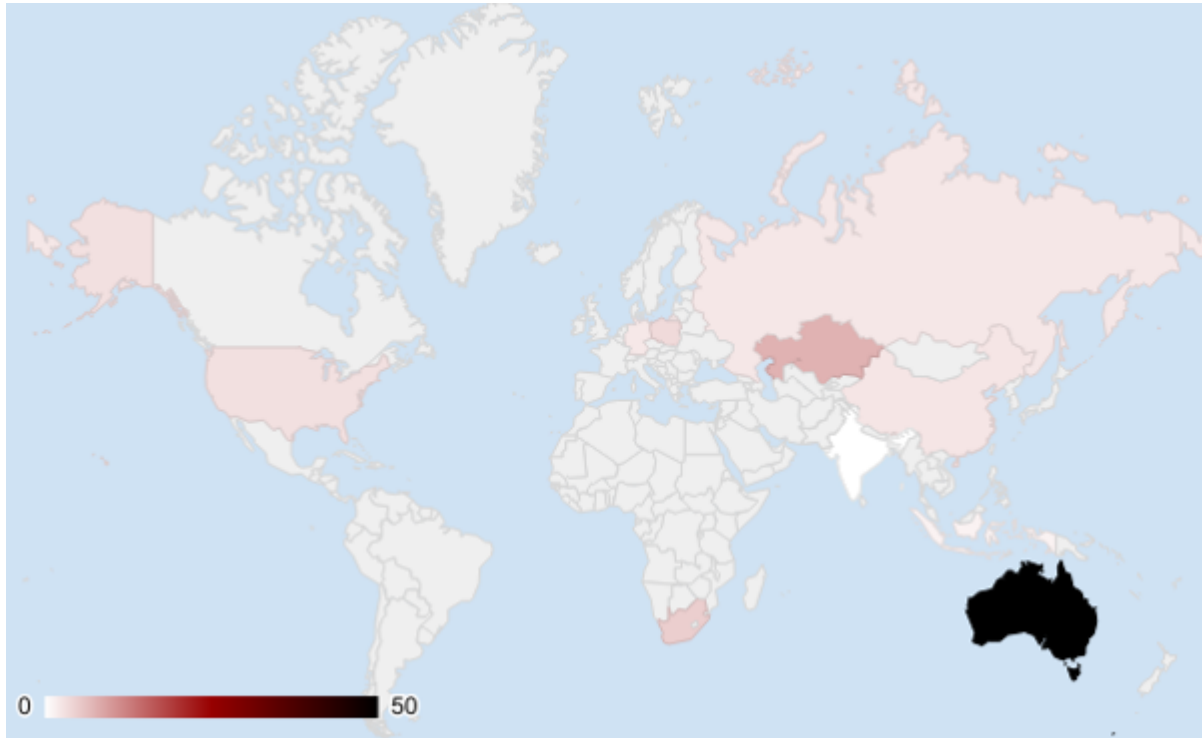
19. Šis reiškiny, pavadintas Cimaronu, 2018 m. užfiksuotas Ramiajame vandenyne prie Japonijos krantų. Koks tai reiškiny?



*Pažymėkite tik vieną ovalą.*

- Cunamis
- Kamuolinis žaibas
- Sniego audra
- Tropinis ciklonas

20. Ką vaizduoja šis pasaulio žemėlapis?



*Pažymėkite tik vieną ovalą.*

- Akmens anglių gavybą tonomis, tenkančią vienam šalies gyventojui
- Automobilių skaičių, tenkantį vienam šalies gyventojui
- Avių skaičių, tenkantį vienam šalies gyventojui
- Urano gavybą tonomis, tenkančią vienam šalies gyventojui

3 dalis (21-30)

21. Ramiajame vandenyne yra dvi didžiulės iš šiukšlių susidariusios „salos“. Viena iš jų yra tarp Havajų ir ...



*Pažymėkite tik vieną ovalą.*

- Fidžio salyno
- Kamčiatkos pusiasalio
- Kalifornijos
- Velykų salų

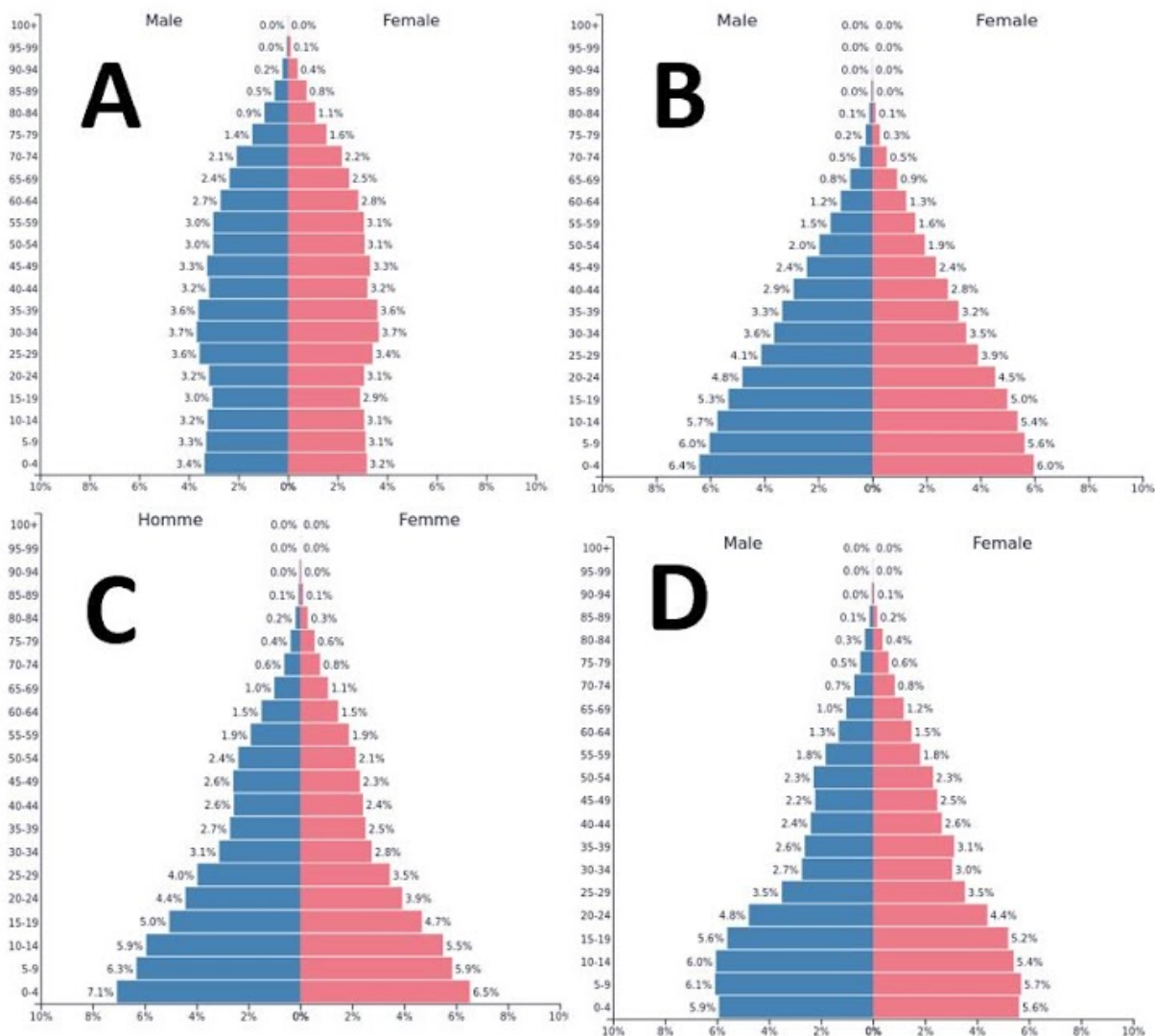
22. Šios Japonijos moterys vadinamos ama. Kokia jų profesija?



*Pažymėkite tik vieną ovalą.*

- Gelbėtojos
- Nardymo instruktorės
- Perlų rinkėjos
- Povandeninės archeologės

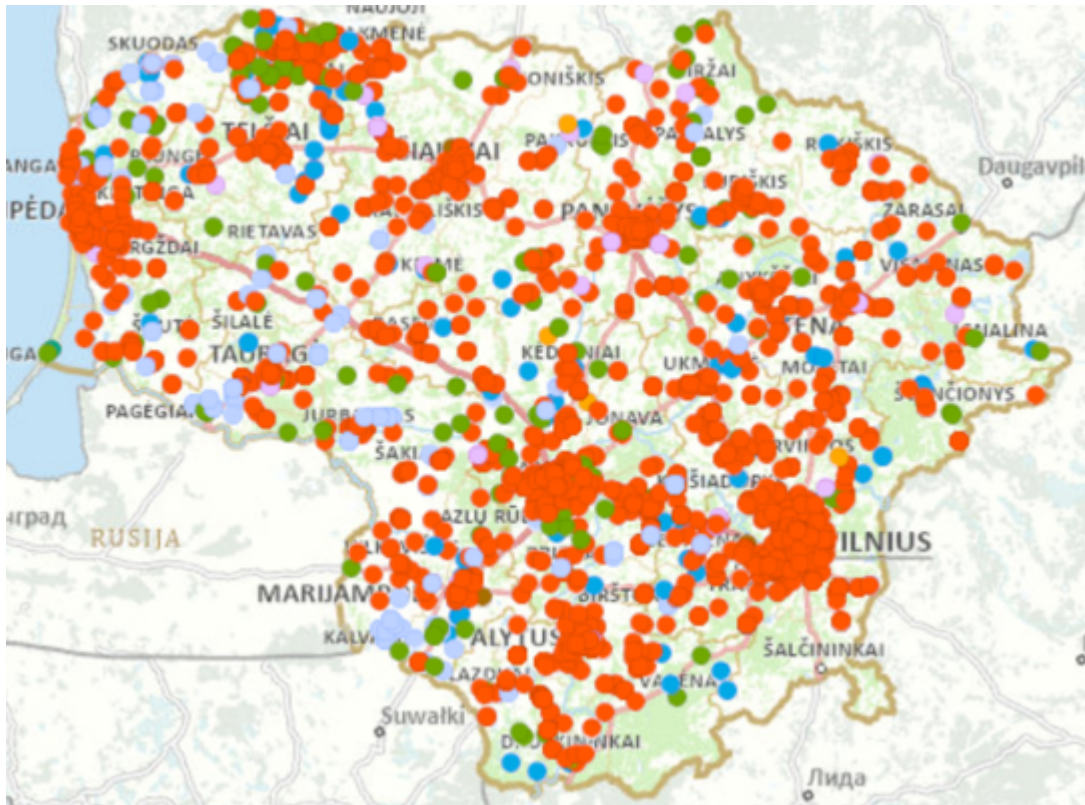
## 23. Kuri gyventojų amžiaus ir lyties piramidė būdinga Australijai?



Pažymėkite tik vieną ovalą.

- A
- B
- C
- D

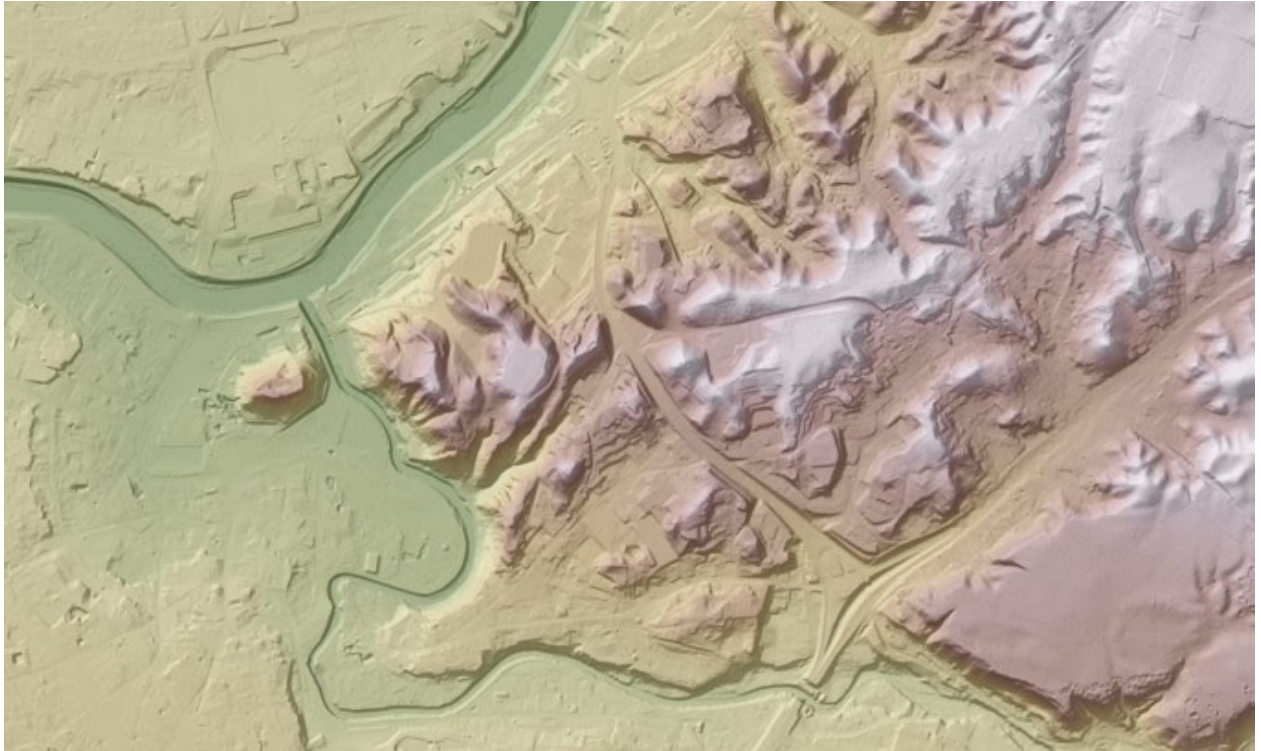
24. Kurios rūšies elektros energija gaminama raudonai pažymėtose vietose?



Pažymėkite tik vieną ovalą.

- Biudujų energija
- Hidroenergija
- Saulės energija
- Vėjo energija

25. Kurio tai Lietuvos miesto centrinės dalies hipsometrinis reljefo modelis?



*Pažymėkite tik vieną ovalą.*

- Alytaus
- Kauno
- Šiaulių
- Vilniaus



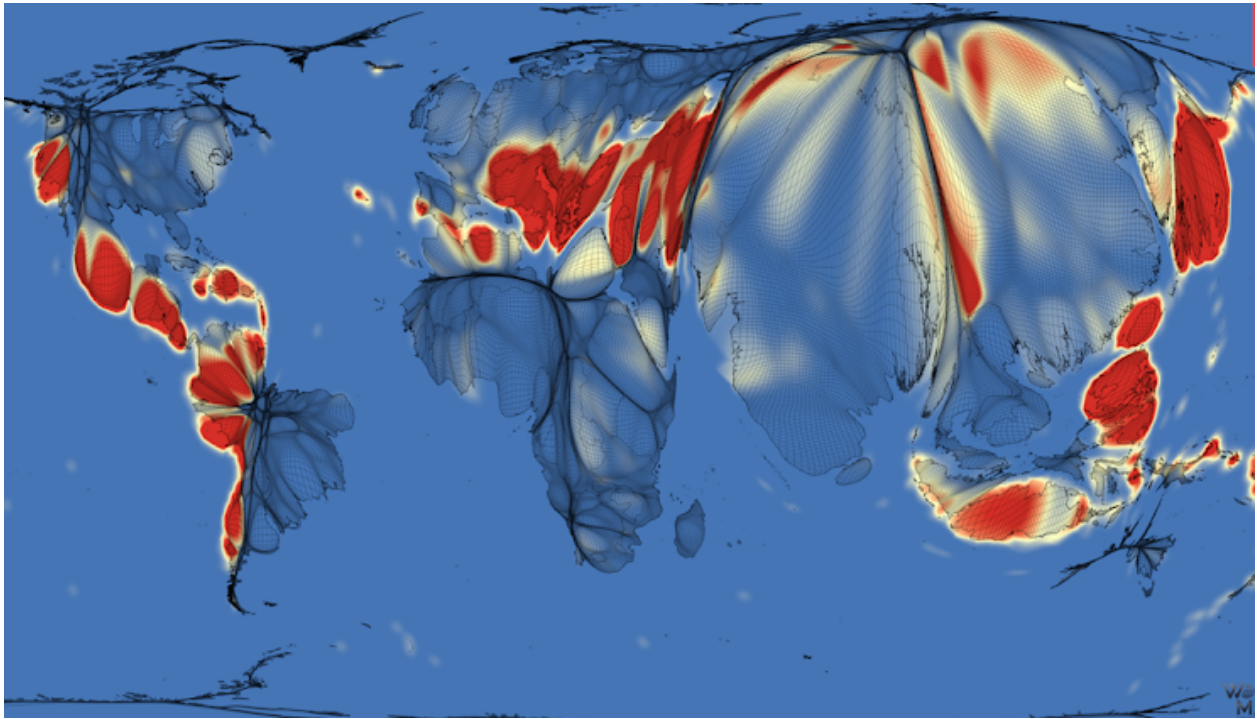
26. Pietų Amerikoje yra kalnas – Pico Cristobal Colon. Kurio keliautojo garbei jis pavadintas?



*Pažymėkite tik vieną ovalą.*

- Džeimso Kuko
- Fernando Magelano
- Kristupo Kolumbo
- Vasko da Gamos

27. Kas šiame žemėlapyje vaizduojama raudona spalva?



Pažymėkite tik vieną ovalą.

- Cunamių rizika
- Smarkių liūčių rizika
- Ugnikalnių išsiveržimų rizika
- Žemės drebėjimų rizika

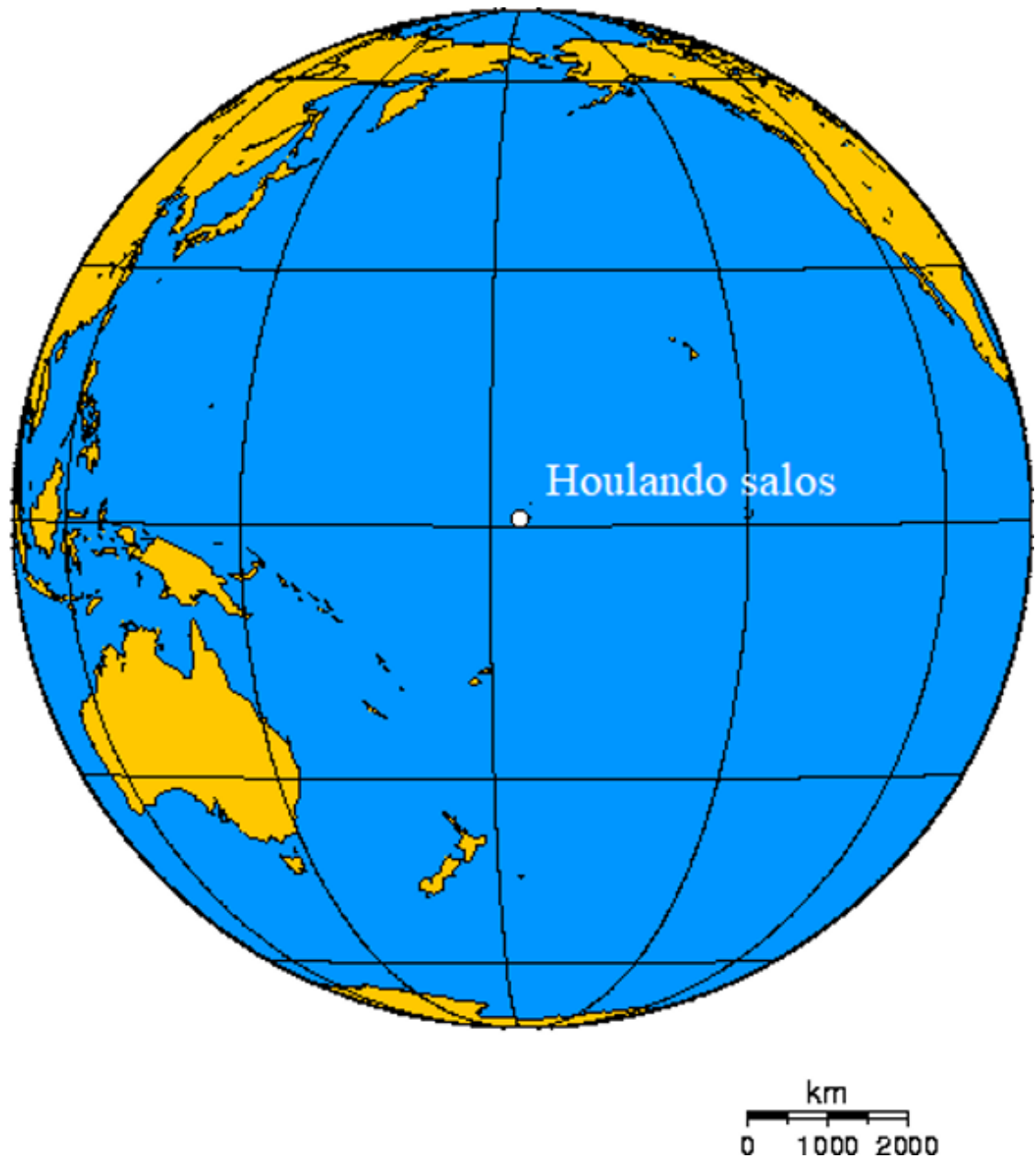
28. Kurios šalies laisvoji ekonominė zona vandenyne yra didesnė už pačią šalį?



*Pažymėkite tik vieną ovalą.*

- Gambijos
- Gvinėjos
- Mauritanijos
- Senegalo

29. Samoa ir Linijinių salų (Ramiajame vandenyne) gyventojai pirmieji pasitinka Naujuosius metus (tuo metu Lietuvoje gruodžio 31 d. 12.00 val.). Paskutiniai pasaulyje Naujuosius metus švenčia Beikerio ir Houlando salų gyventojai (JAV). Kiek valandų yra Lietuvoje, kai šių salų gyventojai švenčia Naujuosius metus.



*Pažymėkite tik vieną ovalą.*

- Lietuvoje jau sausio 1-osios 14:00 val.
- Lietuvoje tik gruodžio 31-osios 12:00 val.
- Lietuvoje tik gruodžio 31-osios 14:00 val.
- Lietuvoje jau sausio 1-osios 9:00 val.

30. Kuriame Ramiojo vandenyno atole JAV vykdė branduolinių bombų bandymus?



*Pažymėkite tik vieną ovalą.*

- Bikini atole
- Huvadho atole
- Nukuoro atole
- Rangiroa atole

4 dalis (31-40)

31. Apskaičiuokite vidutinę metų oro temperatūrą Novosibirske.

S	V	K	B	G	B	L	R	R	S	L	G
-17,3	-16,4	-8,6	2,8	10,5	16,7	19,2	16,2	10,4	1,8	-8,3	-15

Pažymėkite tik vieną ovalą.

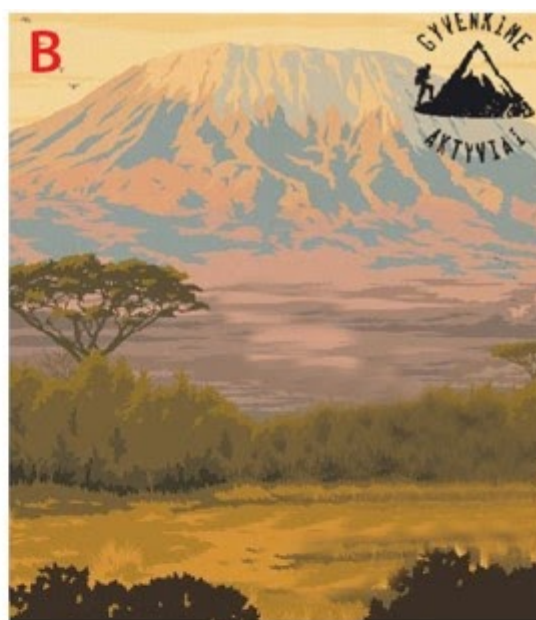
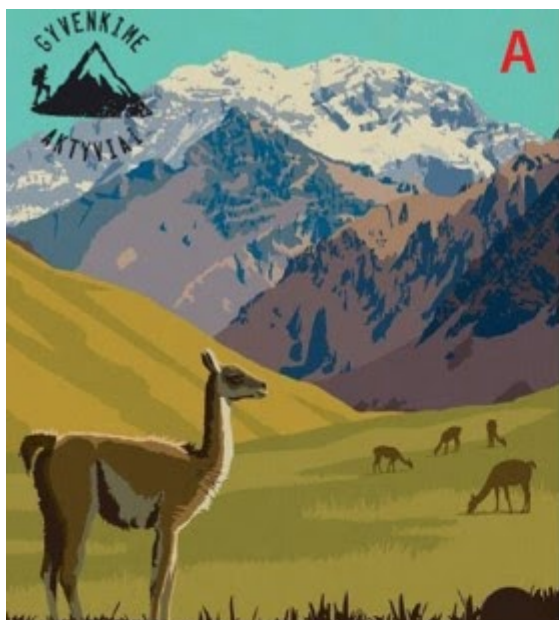
-2,3° C

-0,5° C

1° C

4° C

32. Paveiksluose pateiktos aukščiausios žemynų viršūnės. Kuriame variante teisingai eilės tvarka išvardinti žemynai?



Pažymėkite tik vieną ovalą.

- A – Australija, B – Europa, C – Pietų Amerika, D – Azija
- A – Afrika, B - Azija, C – Pietų Amerika, D – Šiaurės Amerika
- A – Pietų Amerika, B – Afrika, C – Antarktida, D – Azija
- A – Pietų Amerika, B – Šiaurės Amerika, C – Azija, D - Europa

33. Kurią problemą pavaizdavo karikatūristas?



*Pažymėkite tik vieną ovalą.*

- Garigos sąžalynų nykimą
- Mangrovių sąžalynų naikinimą
- Musoninių miškų kirtimą
- Pelkinių miškų ploto mažėjimą



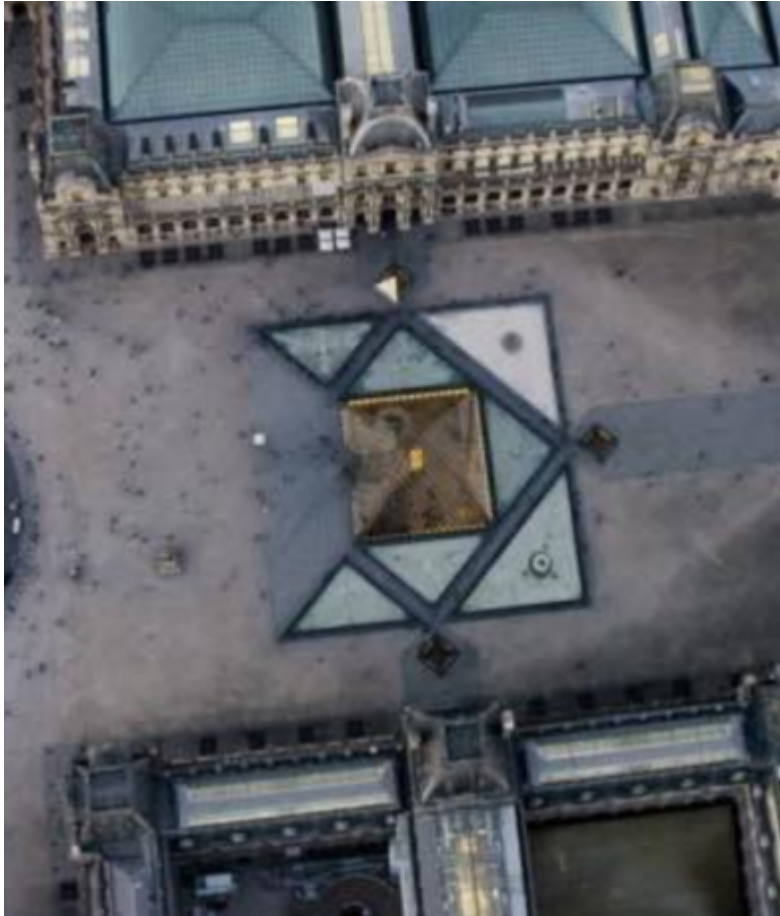
34. Iš kurios vietos (1–4) nufotografuotas viršutinis vaizdas?



Pažymėkite tik vieną ovalą.

- 1
- 2
- 3
- 4

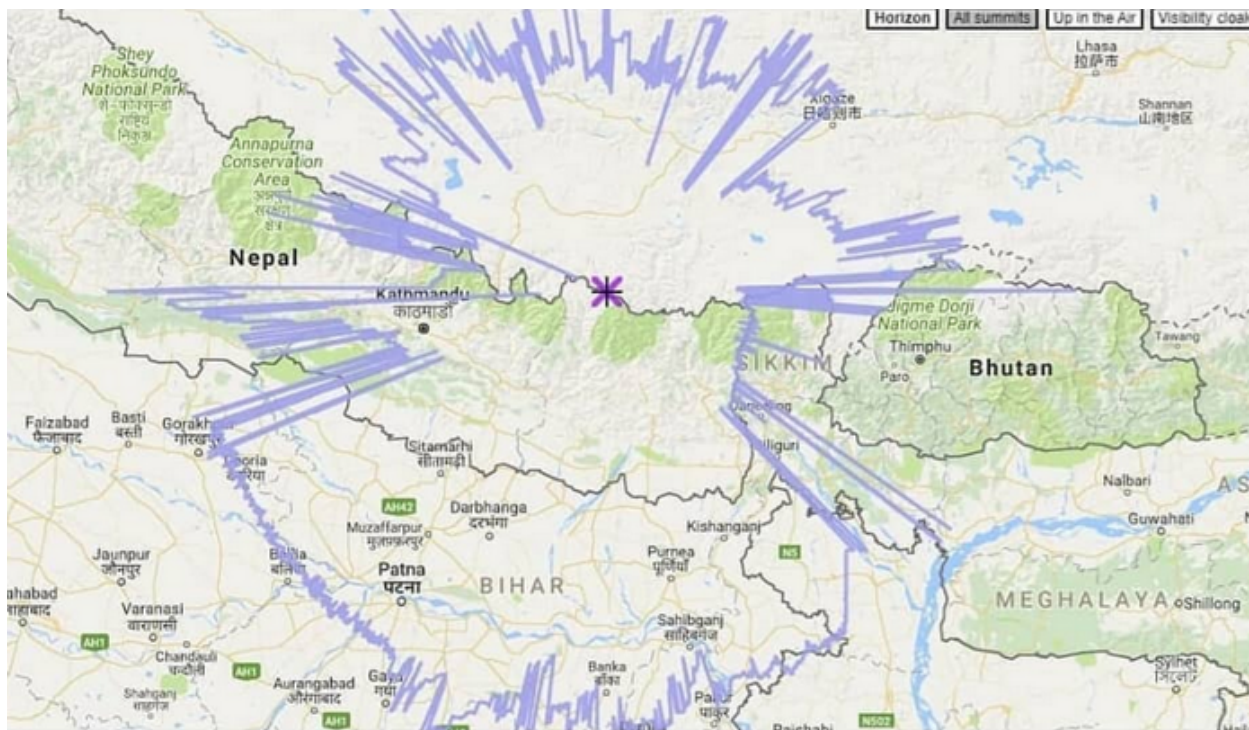
35. Kuris gerai žinomas objektas užfiksuotas palydovinėje nuotraukoje?



*Pažymėkite tik vieną ovalą.*

- Kaabos šventykla
- Kukulcano piramidė
- Luvro muziejus
- Tadž Mahalo mauzoliejus

36. Šiame žemėlapyje užfiksuota tai, kas susiję su Everesto kalnu. Kas tai?



Pažymėkite tik vieną ovalą.

- Lipimo į Everestą maršrutai
- Ledynų liežuvių išplitimas
- Matomas horizontas saulėtą dieną
- Slidinėjimo trasų maršrutai



38. Duomenys rodo, kiek kartų maksimaliai įmonės vadovo atlyginimas skiriasi nuo šios įmonės dirbančiųjų. Kurioje šalyje skirtumas yra didžiausias?



Pažymėkite tik vieną ovalą.

- Australijoje
- Kinijoje
- JAV
- Švedijoje

39. Kurio miesto dangoraižiai užfiksuoti skrydžio lėktuvu metu?



*Pažymėkite tik vieną ovalą.*

- Dubajaus
- Honkongo
- Sidnėjaus
- Taipėjaus

40. Kokia yra šio rago pokyčių priežastis?



*Pažymėkite tik vieną ovalą.*

- Pakitusi vyraujanti vėjo kryptis
- Žmonių ūkinė veikla
- Priekrantės srovės
- Povandeninio gūbrio iškilimas

5 dalis (41-50)

41. Kurio miesto pokyčiai užfiksuoti per 410 metų?

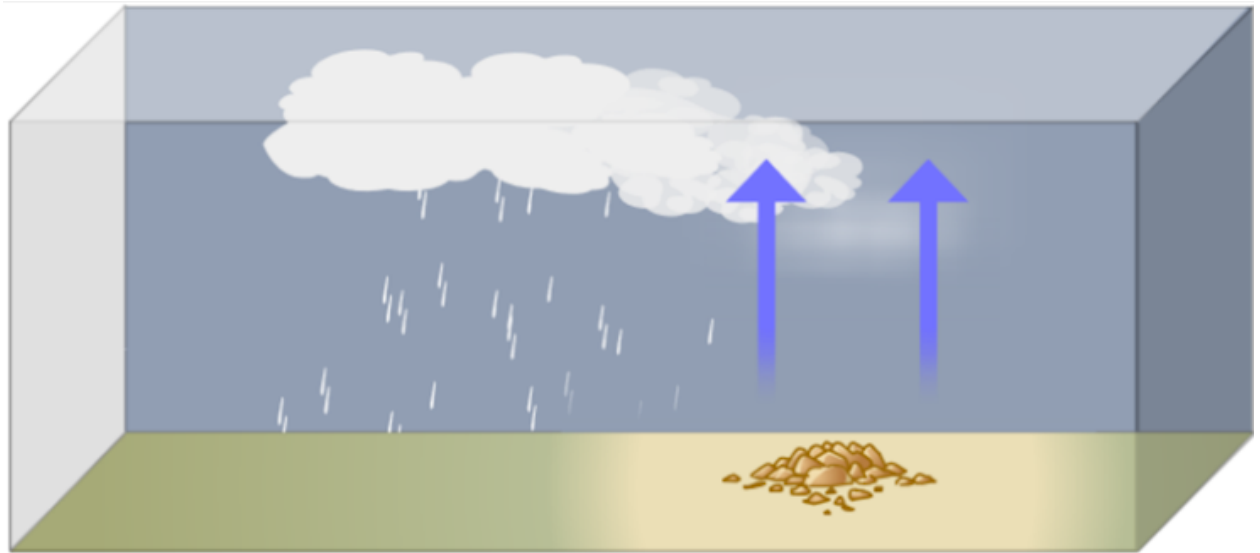


*Pažymėkite tik vieną ovalą.*

- Barselonos
- Majamio
- Rio de Žaneiro
- Vankuverio



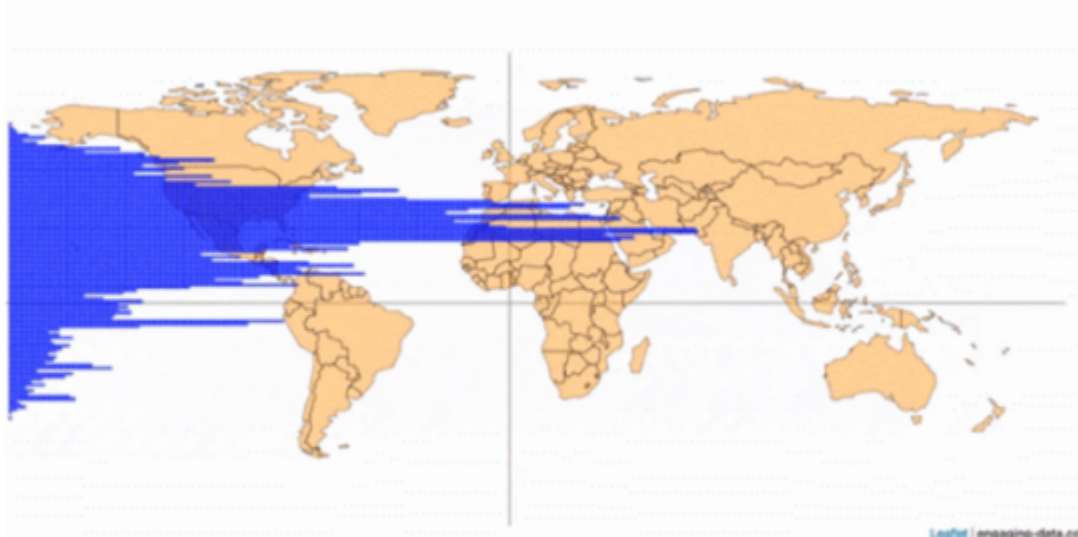
42. Kurio tipo kritulių susidarymą vaizduoja šis paveikslas?



*Pažymėkite tik vieną ovalą.*

- Frontinius
- Konvekcinius
- Orografinius
- Musoninius

43. Ką vaizduoja šis žemėlapis?



*Pažymėkite tik vieną ovalą.*

- Gyventojų pasiskirstymą išilgai lygiagrečių
- Sausringų plotų pasiskirstymą išilgai lygiagrečių
- Gyvulininkystės produkcijos pasiskirstymą išilgai juostų
- Gyventojų pasiskirstymą išilgai dienovidinių

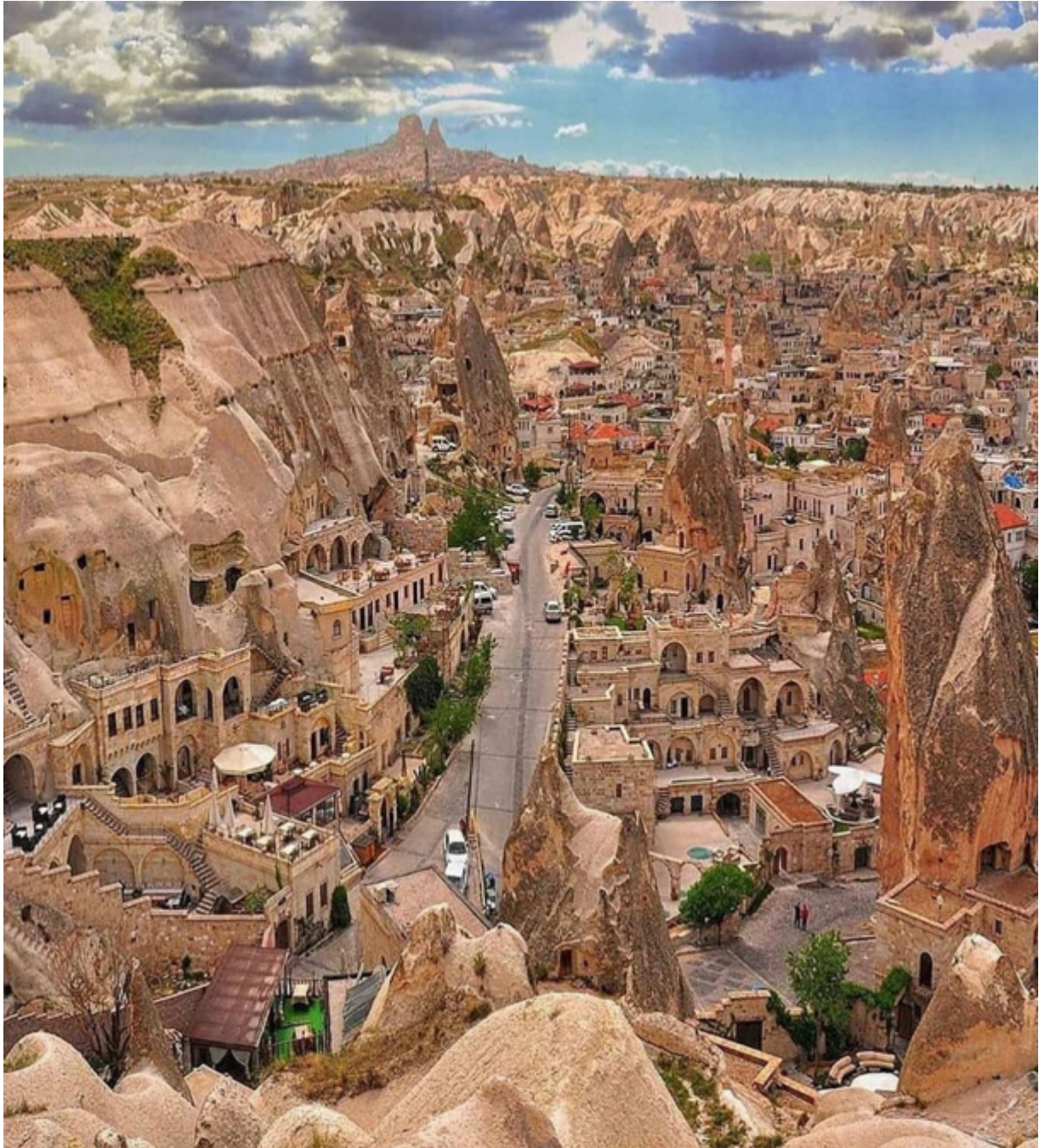
44. Kurioje šalyje užfiksuotas šis vaizdas?



*Pažymėkite tik vieną ovalą.*

- Angoloje
- Islandijoje
- Lenkijoje
- Nepale

45. Kurioje šalyje galima pamatyti šį vulkaninį-erozinį kraštovaizdį?



*Pažymėkite tik vieną ovalą.*

- Čilėje
- Ispanijoje
- Egipte
- Turkijoje

46. Kas suformavo tokį pakrantės vaizdą?



*Pažymėkite tik vieną ovalą.*

- Bangų mūša nuardė pakrantę ir paliko atliukuonių uolas
- Grimziant sausumai iškilo kietų uolienu intrūzijos
- Bangos atidengė karinius įrenginius
- Bangos išplovė sugriuvusios naftos platformos dalis

47. Kuria veikla užimta didžioji pasaulio gyventojų dalis?



Pažymėkite tik vieną ovalą.

- Dirba paslaugų sektoriuje
- Dirba žemės ūkio sektoriuje
- Dirba pramonėje sektoriuje
- Dirba gamtos išteklių gavyboje

48. Kuriame variante teisingai išvardyti Pietų Amerikos kraštovaizdžių pavadinimai?



**1**



**2**



**3**

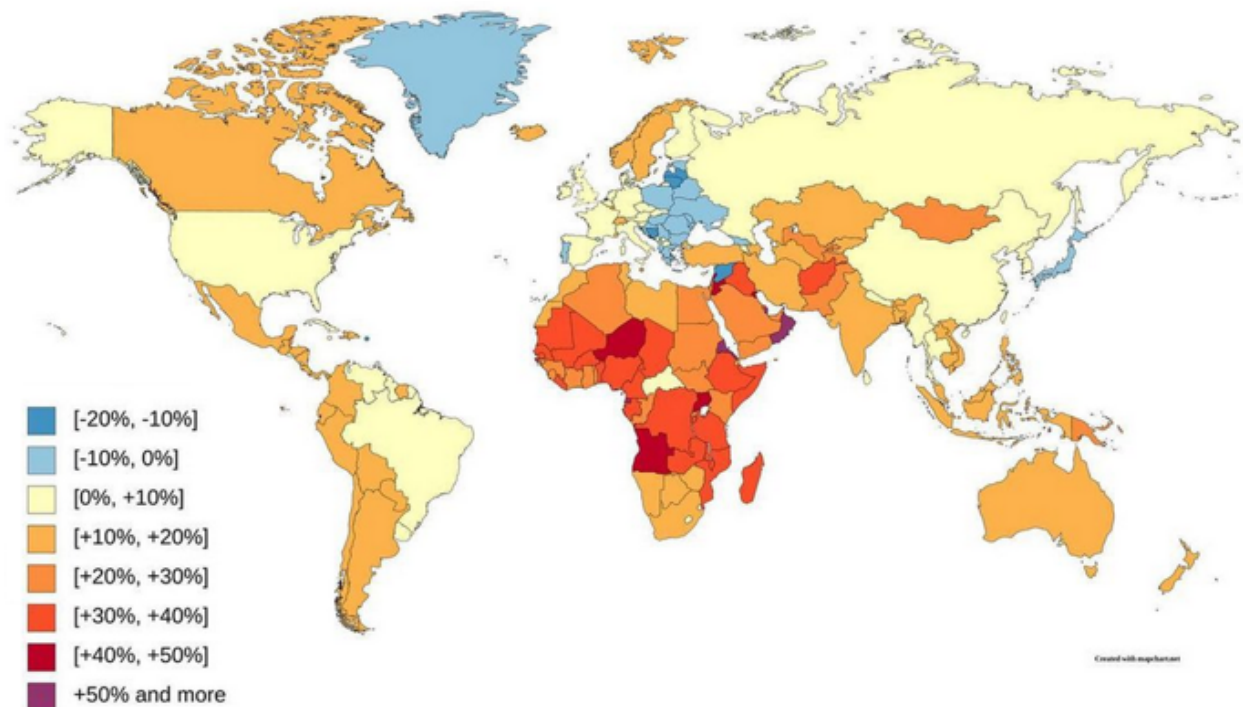


**4**

*Pažymėkite tik vieną ovalą.*

- 1 – Amazonija, 2 – Kaatinga, 3 – Pantanalis, 4 – Pampa
- 1 – Amazonija, 2 – Paramos, 3 – Pampa, 4 – Seradas
- 1 – Pampa, 2 – Kaatinga, 3 – Amazonija, 4 – Pampa
- 1 – Amazonija, 2 – Gariga, 3 – Pampa, 4 - Selva

49. Šis žemėlapis pateikia informaciją apie...

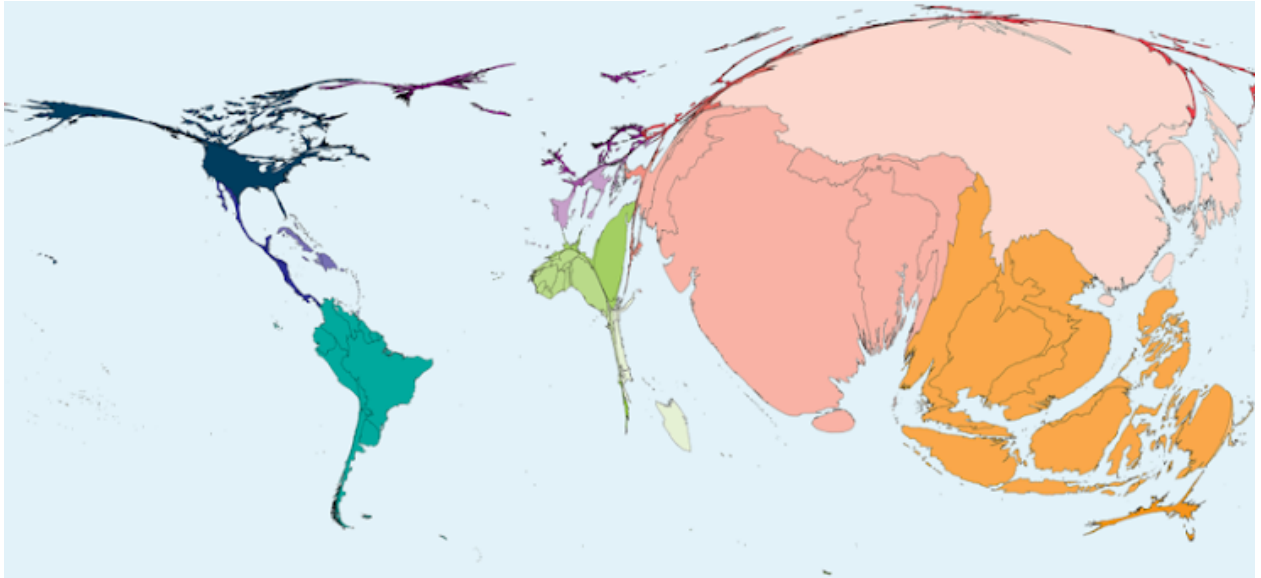


Pažymėkite tik vieną ovalą.

- Gyventojų skaičiaus kaitą per pastaruosius 10 metų
- Moterų išsilavinimo pokytį per pastaruosius 10 metų
- Kalorijų suvartojimo vidurkį per metus
- Užimtumo žemės ūkyje pokytį per pastaruosius 5 metus



50. Kurios žemės ūkio produkcijos gamybos apimtis rodo žemėlapis?



*Pažymėkite tik vieną ovalą.*

- Cukranendrių
- Gėlių
- Ryžių
- Vištienos

---

Šio turinio „Google“ nekūrė ir nepatvirtino.

Google formos