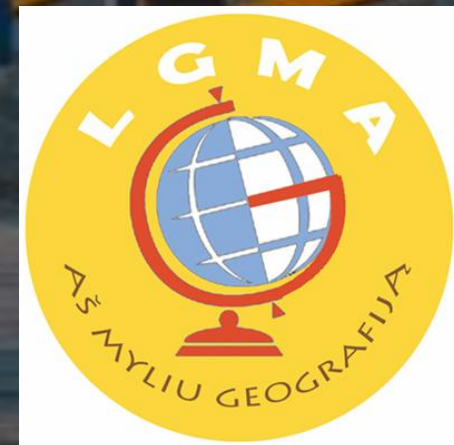


LGMA Forumas

Palanga
2021 09 17/18



www.geografija.lt tinklapio atnaujinimas

Pagrindiniai pakeitimai

- Atsirado naujų temų
- Atnaujintos, perkeltos arba pervadintos seniau buvusios meniu temos ir jų turinys
- Išskirtos ir užrakintos meniu temos, kurias mato tik prisijungę LGMA nariai
- Įvestas aktyvus kalendorius
- Aktyvi apklausa

Informacija tik LGMA nariams

- Informacija nuotoliniam mokymuisi
- Visi dokumentai (planai, programos)
- Metodinis bankas pagal atskiras sritis (ugdymo metodai, interneto nuorodos, žemėlapiai, multimedija/pateiktys, teminiai planai, žodynai, karikatūros, linksmi)
- LGMA forumai
- Olimpiadų informacija

The screenshot shows the website interface for the Lithuanian Association of Geography Teachers (LGMA). The top navigation bar includes a search box labeled 'paieška', and buttons for 'Prisijungti' (Log in) and 'Registruotis' (Register). The main content area is divided into several sections:

- Left sidebar (circled in red):** A vertical menu with categories such as 'Naujienos' (News), 'Svietimo naujienos' (Education news), 'LGMA naujienos' (LGMA news), 'LGMA forumai' (LGMA forums), 'Olimpiados' (Olympiads), 'Kudabos konkursas' (Kudabos competition), 'Mokymo priemonės' (Teaching aids), 'LGMA kelionės' (LGMA trips), 'Geografo karjera' (Geographer's career), 'Istorijos kampelis' (History corner), and 'Straipsniai' (Articles). Below this is a poll titled 'Kaip vertinate 11-12 klasės Geografijos vidurinio ugdymo programą?' (How do you evaluate the 11-12 grade Geography secondary education program?) with options: 'Labai gerai' (Very good), 'Gerai' (Good), 'Vidutiniškai' (Average), and 'Prastai' (Poor). A 'Balsuoti' (Vote) button is at the bottom.
- Main content area:** Features several news articles with images and titles. One article is titled 'Po staigos Afganistano griūtis – atviri perspėjimai vakariečiams: metas pripažinti skaudžią realybę' (After the sudden collapse of Afghanistan – open warnings for Europeans: time to recognize a painful reality). Another article is '2021 metų LGMA Forumas. Registracija baigta.' (2021 LGMA Forum. Registration closed). A third article is 'Vilniuje, kaip kalnų kurorte – mieste centre slypi dažnam net negirdėtas serpantinas' (In Vilnius, like in a mountain resort – hidden in the city center is a rarely heard serpentine).
- Right sidebar (circled in red):** A vertical menu with categories such as 'Nuotolinis mokymas' (Distance learning), 'Geografija radijuje' (Geography on radio), 'Dokumentai' (Documents), 'Geografijos kabinetai' (Geography cabinets), 'Geografijos egzaminas' (Geography exam), 'Metodinis bankas' (Methodological bank), and 'Nuotraukų galerija' (Photo gallery). Below this are social media links for 'Mano GAUBLYS.LT', 'Didakta', 'GAUBLYS YouTube', and 'LGMA YouTube'. At the bottom is a calendar for '2021 m. rugsėjo mėn.' (September 2021).

eTEST

- 270 mokytojų
- 220 testų
- Testai 6-12 klas.

Prisijungimas

Vartotojas

Slaptažodis

Prisijungti

[Pamiršote slaptažodį ar prisijungimo vardą?](#)

[Neturite prisijungimo vardo?](#)

Testų bankas

[Testų banke](#) jau yra **3468** testai, kuriuos galite panaudoti savo pamokoje, ir bus dar daugiau!

Like

Dalykas	Testai
Matematika	616
Anglų kalba	576
Istorija	371
Informacinės technologijos	244
Lietuvių kalba	224

Apie mokinių testavimo sistemą eTest.lt

eTest.lt - tai testų kūrimo ir vykdymo sistema, skirta švietimo įstaigų mokytojams (dėstytojams) ir mokiniams (studentams).

Sistemos eTest.lt tikslai yra:

- palengvinti mokytojų (dėstytojų) darbą,
- pagerinti mokymosi kokybę,
- paskatinti informacinių technologijų naudojimą švietimo sistemoje,
- sudominti mokinius (studentus) dėstomu dalyku naudojantis šiuolaikinėmis technologijomis.

Pagrindinis sistemos tikslas yra palengvinti mokytojų (dėstytojų) darbą.

Kiekvienas mokytojas (dėstytojas) naudodamasis šia sistema gali savarankiškai kurti savo mokomojo dalyko testus mokinių (studentų) žinioms tikrinti. Sistema dėka mokytojams (dėstytojams) nereikia tikrinti atliktų testų, nes tai automatiškai padaro sistema iškart po testo atlikimo. Be to, mokytojas (dėstytojas) realiuoju laiku savo kompiuterio ekrane gali stebėti testo atlikimo procesą: pažiūrėti, į kiek klausimų atsakė mokinys (studentas), į kokius klausimus atsakė, kaip į juos atsakė ir kiek surinko taškų.

Sistemoje yra realizuota apsikeitimo testais galimybė. Visų švietimo įstaigų mokytojai (dėstytojai) gali leisti naudotis savo testais kitiems mokytojams (dėstytojams), kurie naudojami sistema. Tokiu būdu taupomas laikas testams kurti.

Kiekvienas užsiregistravęs mokytojas (dėstytojas) gali naudotis parengtu [Testų Banku](#) (šiuo metu jame yra 3468 testai), juos keisti ar adaptuoti atsižvelgdamas į savo poreikius. Testų Bankas nuolat papildomas.

Sistemos galimybės:

- automatinis greitas testų tikrinimas,
- detali testo rezultatų ataskaita realiuoju laiku,
- apsikeitimas testais,
- prieiga prie parengtų [Testų Banku](#)
- testo atlikimo trukmės ribojimas,
- priemonės nuo nusirašinėjimo,

ATLIKTI TESTĄ

Renginiai mokytojams

- ❑ Ramiojo vandenyno regionas (2021 m. pavasaris)
- ❑ Antropocenas (nauja data 2021 m. rudeniiui)
- ❑ Seminarai 2022 m. olimpiados tema (žiema-pavasaris)
 - *Dalykinė medžiaga*
 - *Metodinė medžiaga*



LGMA pagalba abiturientams ir jų mokytojams



Šia tema skelbiamas Ingridos
Tamošauskienės pranešimas



2014–2020 metų
Europos Sąjungos
fondų investicijų
veiksmų programa



ŠVIETIMO,
MOKSLO
IR SPORTO
MINISTERIJA



NACIONALINĖ
ŠVIETIMO
AGENTŪRA

Projektas “Skaitmeninio ugdymo turinio kūrimas ir diegimas”

Geografijos bendrųjų programų atnaujinimo

TĘSINYS

Kas nuveikta atnaujinant Geografijos pagrindinio ugdymo bendrąsias programas?

- Pagal galimybes atsižvelgta į LGMA Forumo dalyvių ir kitų geografijos mokytojų pastabas ir siūlymus
- Gauta pastabų ir siūlymų iš trečiųjų šalių: dalinai atsižvelgta
- Vyko Geografijos pagrindinio ugdymo bendrosios programos projekto viešinimas nacionaliniu ir regioniniu mastu
- Parengtos Geografijos pagrindinio ugdymo bendrosios programos įgyvedinimo rekomendacijos

<https://www.emokykla.lt/bendrasis/bendruju-programu-projektai2>

Pagrindinio ugdymo bendrųjų programų įgyvendinimo rekomendacijos

- Geografijos ugdymo filosofija
- Aukštesniųjų pasiekimų ugdymas
- Tarpdalykinių temų integravimas
- Siūlymai pasirenkamoms 30 procentų pamokų
- Kompetencijų ugdymas dalyku
- Ilgalaikių pamokų planų pavyzdžiai
- Trumpalaikio projekto pavyzdys
- Geografinio tyrimo pavyzdys
- Geografinių vietovardžių sąvadas
- Literatūros ir šaltinių sąrašas
- Skaitmeninės mokymo priemonės, skirtos BP įgyvendinti
- Užduočių ar mokinių darbų, iliustruojančių pasiekimų lygius, pavyzdžiai



2014–2020 metų
Europos Sąjungos
fondų investicijų
veiksmų programa



ŠVIETIMO,
MOKSLO
IR SPORTO
MINISTERIJA



NACIONALINĖ
ŠVIETIMO
AGENTŪRA

Projektas “Skaitmeninio ugdymo turinio kūrimas ir diegimas”

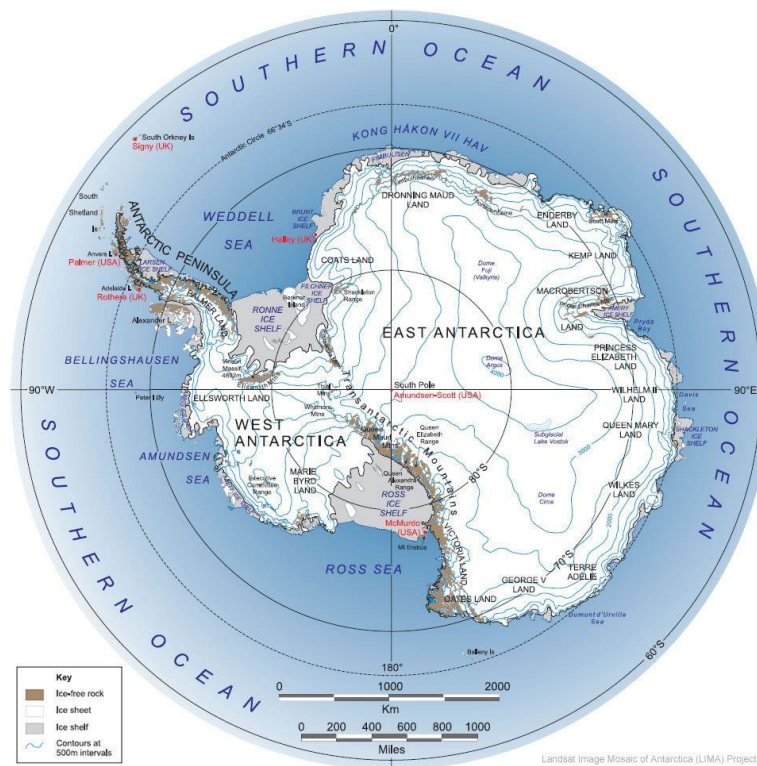
Geografijos Vidurinio ugdymo bendrųjų programų

atnaujinimas

Šia tema skelbiamas Rytos Šalnos ir
Loretos Latvienės pranešimas

2022 m. olimpiadų tema (9-12 kl.)

Poliarinės sritys



Olimpiadų grafikas
bus paskelbtas
atskiru straipsniu
www.geografija.lt

Olimpiados programa skelbiama 2022 m. sausio mėn.
Kvalifikaciniai seminarai olimpiados tema (sausis-kovas)

2022 m. olimpiadų tema (7-8 kl.)

Klimatas



Olimpiadų grafikas
bus paskelbtas
atskiru straipsniu
www.geografija.lt

Olimpiados programa skelbiama 2022 m. sausio mėn.

Naujos iniciatyvos

www tobulinimas

- Testų modulio sukūrimas
- Dizaino tobulinimas
- Patogesnė informacijos paieška
- Nauji meniu punktai:
 - Darnusis vystymasis
 - Klimato kaita
 - Infografikai
 - Kt.

The screenshot shows the website of the Lithuanian Geographers' Association (LGMA). The header includes the logo, a search bar with the text "paieška", and buttons for "Prisijungti" and "Registruotis". The main navigation menu includes "Apie asociaciją", "LGMA narystė", and "Geografijos mokymo chartija".

The left sidebar contains a menu with items: "Naujienos", "Švietimo naujienos", "LGMA naujienos", "LGMA forumai", "Olimpiados", "Kudabos konkursas", "Mokymo priemonės", "LGMA kelionės", "Geografo karjera", "Istorijos kampelis", and "Straipsniai". Below this is a section titled "Kaip vertinate 11-12 klases Geografijos vidurinio ugdymo programą?" with radio buttons for "Labai gerai", "Gera", "Vidutiniškai", and "Prastai", and a "Balsuoti" button.

The main content area features three columns of news articles:

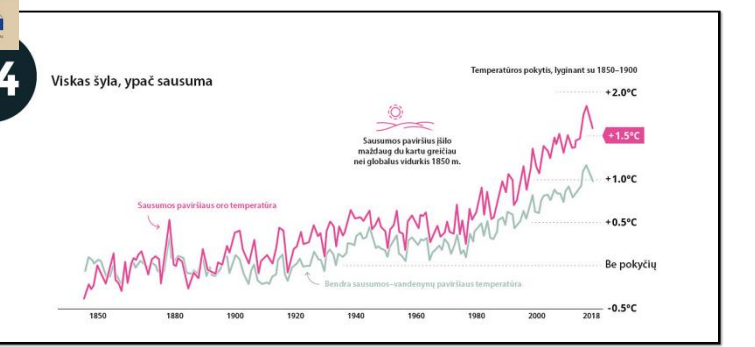
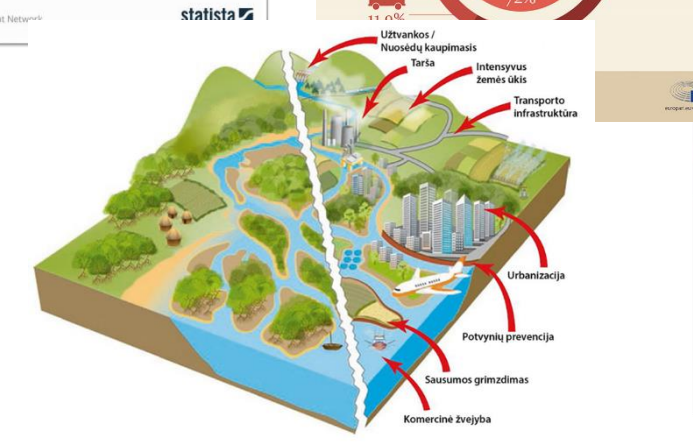
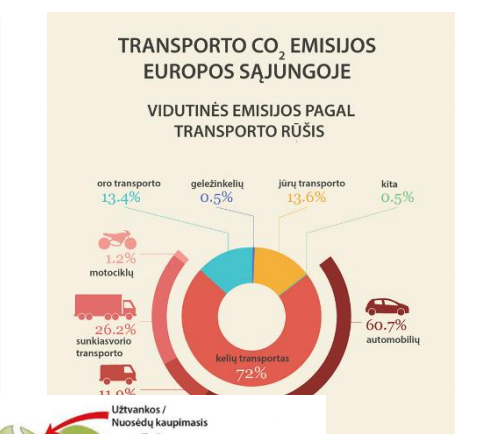
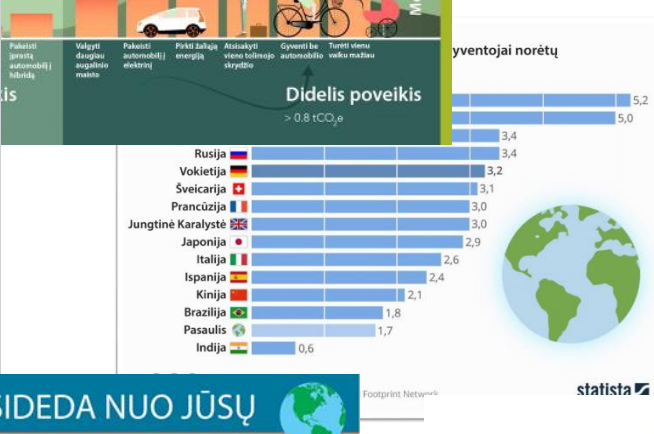
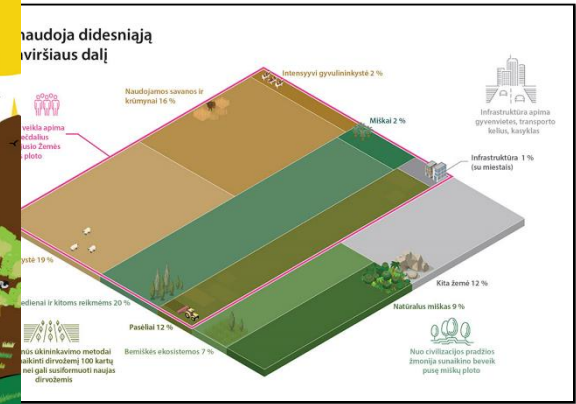
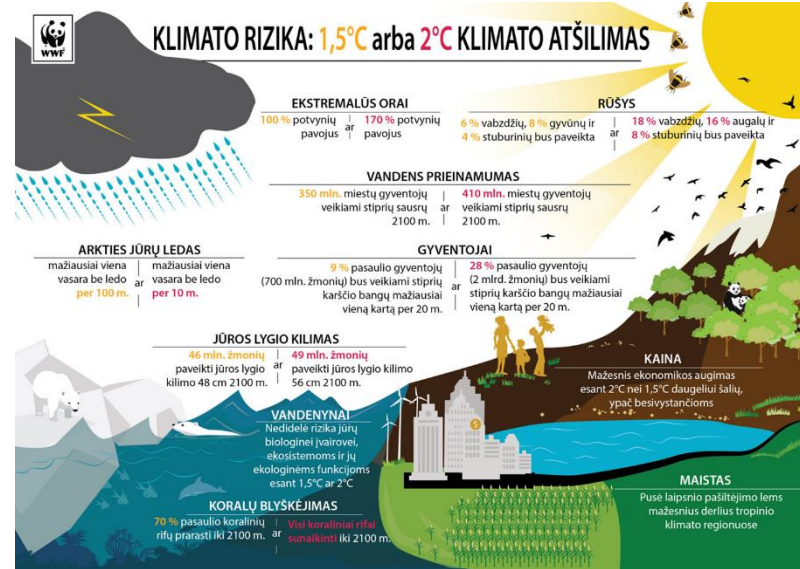
- 2021 metų LGMA Forumas. Registracija baigta.** LGMA aktyvo nutarimu 2021 metų LGMA Forumas vyks Palangoje. Skelbiama GALUTINIS Forumo dalyvių sąrašas. GALUTINIS_dalyvių_SARAŠAS_Forumą registruoties į Forumą, sumokėjote d... 2021 08 rugsėjo d. - LGMA naujienos, Naujienos
- Vilniuje, kaip kalnų kurorte – miesto centre slypi dažnam net negirdėtas serpantinas** Vilniaus pilių valstybinio kultūrinio rezervato direktoriaus pavaduotojas teigė, kad Vilniuje yra ne tik Tuputiškių serpantinas, bet ir dar vienas – Trijų Kryžių kalno papėdėje... 2021 07 rugsėjo d. - Geografiniai objektai, Lietuvos aktualijos, Naujienos
- Po staigos Afganistano griūtis – atviri perspėjimai vakariečiams: metas pripažinti skaudžią realybę** „Mes niekada nesupratom tos kultūros, tos religijos, to gentinio mąstymo, tos istorijos“, – Afganistane žlugus nacijos formavimo ir visuomenės demokratizavimo misijai, prisipažino buvęs JAV gynybos mi... 2021 13 rugsėjo d. - Gyventojų geografija, Naujienos, Šalys ir regionai

Below the news articles is a section titled "Vokiečių mokytojų pamokos Lietuvai: pas mus atlyginimai nuo 3,5 iki 5 tūkst. ir gauname įvairių privilegijų". It mentions that in Baden-Württemberg, 92% of teachers are women, and in Lithuania, 29% are women. It also notes that in Lithuania, 18.5% of teachers are women in the most advanced classes.

Other articles include "Sveikinimas su Rugsėjo 1-ąja!" and "Baltijos jūros būklė kelia nerimą – ji vis dar patenka į labiausiai užterštų pasaulio jūrų penketuką".

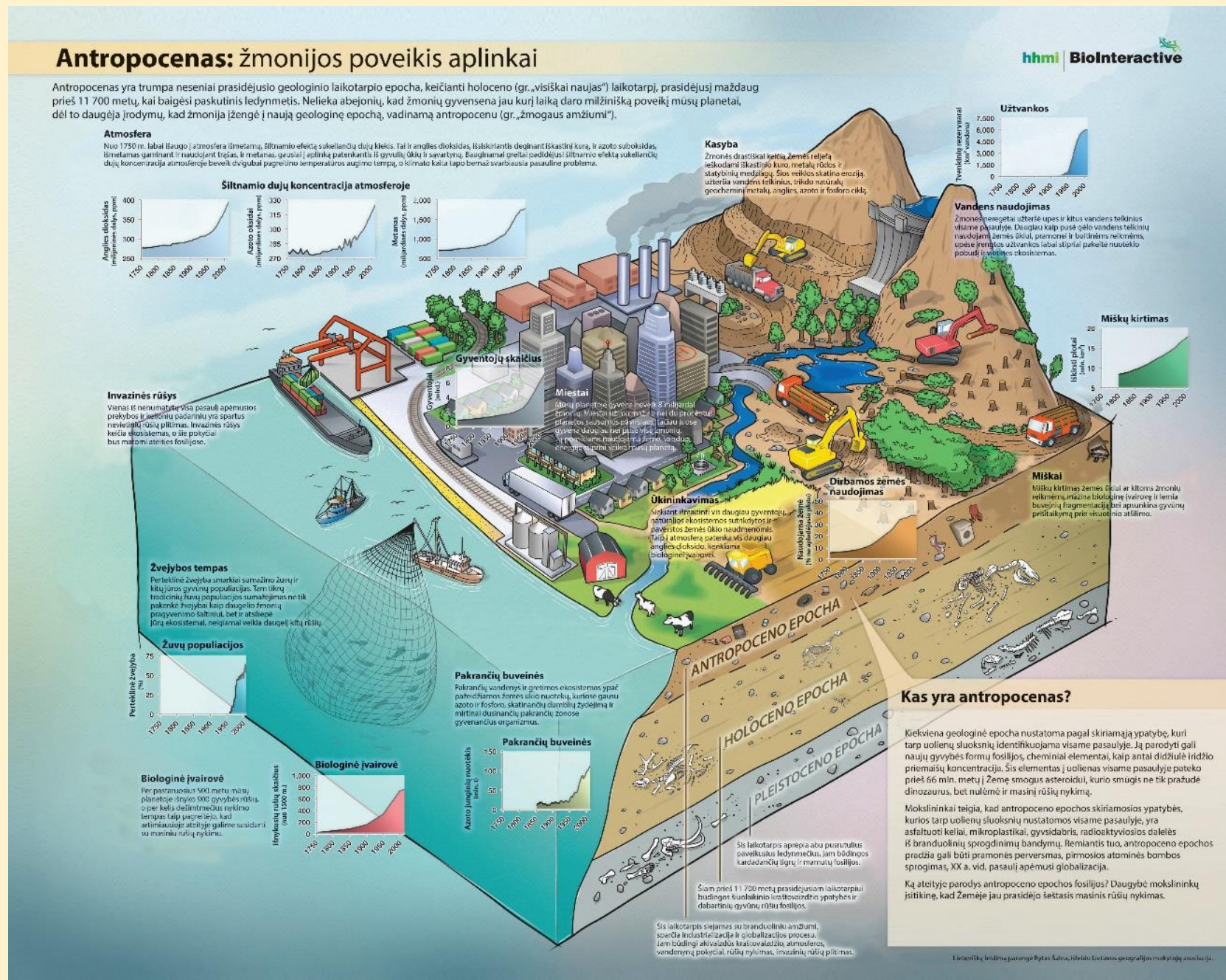
The bottom right corner features a calendar for September 2021, showing the days of the week (Pr, A, T, K, Pn, Š, S) and the dates 1 through 30.

Infografikai pamokoms



Plakato tematika

- Šiltnamio dujų koncentracijos didėjimas
- Invazinių rūšių plitimas
- Biologinės įvairovės nykimas
- Pakrančių buveinių nykimas
- Perteklinė žvejyba
- Miškų kirtimo tempai
- Vandens naudojimas
- Užtvankų statyba
- Dirbamos žemės naudojimas
- Gyventojų skaičiaus kaita



DĖMESIO: nuo 2022 m. keičiasi LGMA mokestis

- Mokestis 2022 metams: **15 EUR**
- Stojamasis mokestis: **5 EUR** (mokamas tik tuo atveju, kai pirmą kartą stojama į LGMA. Nutraukus narystę ir vėl ją pratęsus, mokėti šio mokesčio nereikia)
- Mokestinės rinkliavos vietos reikmėms dydis nustatomas asociacijos skyriaus narių bendru sutarimu
- Mokesčiai renkami ir pristatomi (grynais arba pavedimu į LGMA banko sąskaitą) ne vėliau kaip **iki 2022 m. vasario 1 d.**
- Draudžiama mokėti mokesčius savarankiškai. Už mokesčių surinkimą atsakingi LGMA skyrių pirmininkai.
- Nuo vasario 1 d. iki 10 d. vyks visų LGMA narių paskyrų www.geografija.lt tvirtinimas. Susimokėjusiems LGMA metinį nario mokestį, paskyrą bus automatiškai pratęsta. To nepadariusiems, paskyra bus suspenduota iki mokesčio sumokėjimo.