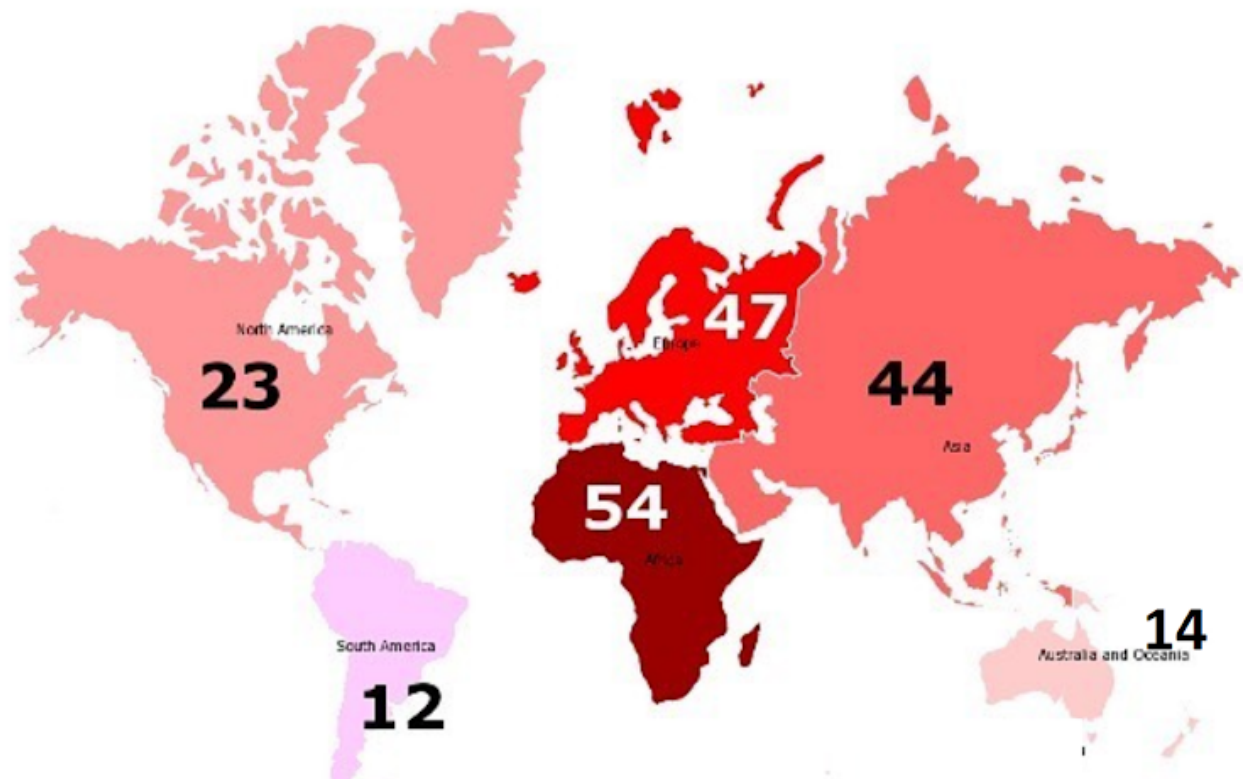


# 7-8 klasių nacionalinės geografijos olimpiados I turas 2023 metai

## Užduotys

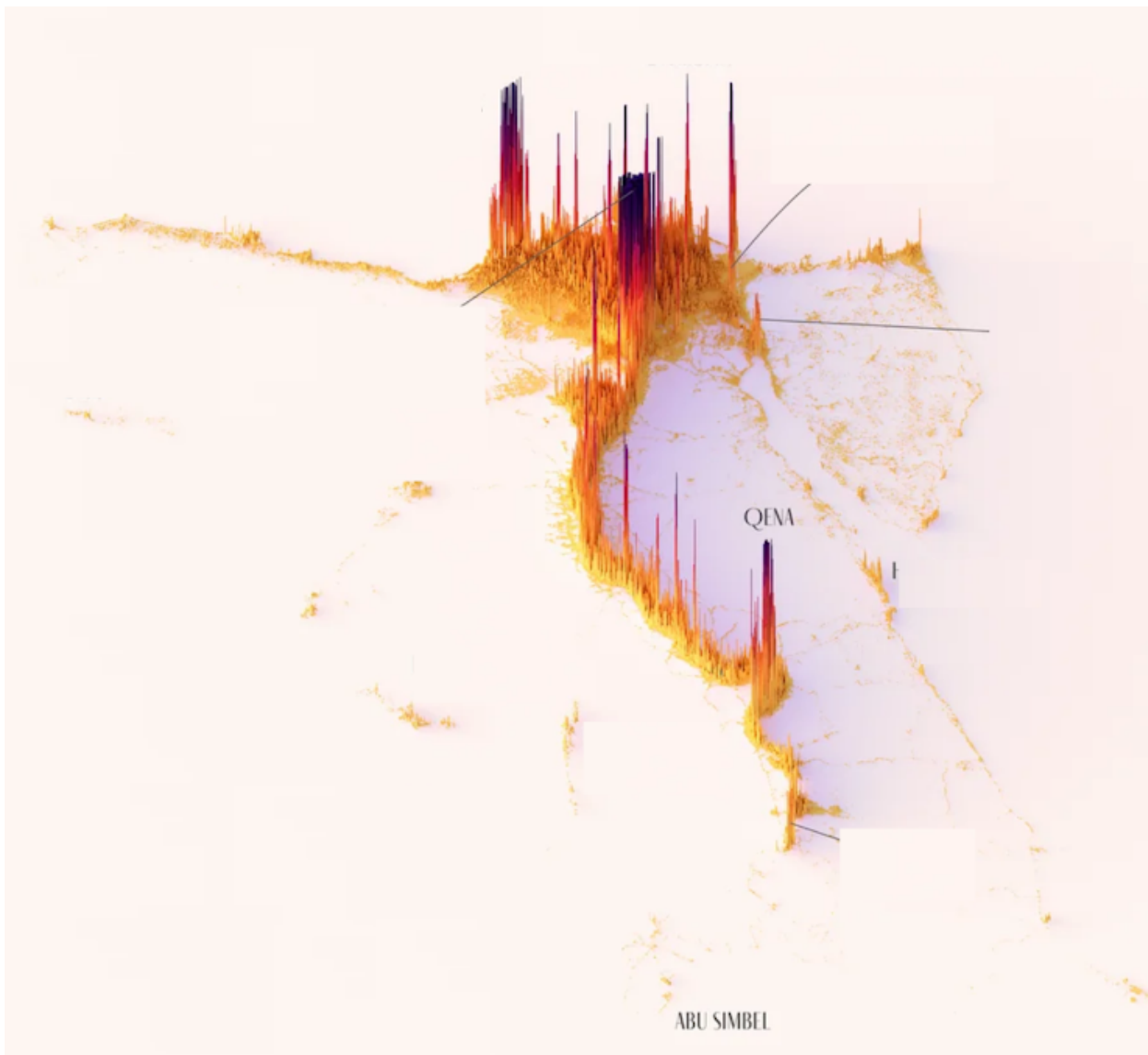
1. Ką vaizduoja šis žemėlapis?



*Pažymėkite tik vieną ovalą.*

- Šalių skaičių žemynuose ir jų regionuose
- Vidutinį gyventojų amžių
- Atvykusių emigrantų procentą
- Savaitės darbo valandų skaičių

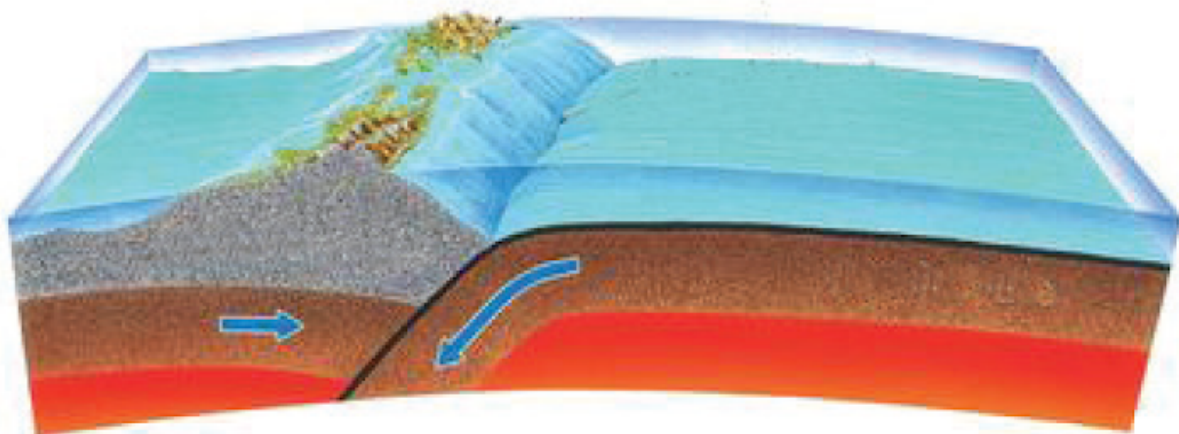
2. Kurios Afrikos šalies gyventojų pasiskirstymą rodo šis netradiciniu būdu sudarytas žemėlapis?



*Pažymėkite tik vieną ovalą.*

- Mozambiko
- Somalio
- Egipto
- Etiopijos

3. Kuriai Žemės vietai būdingas toks plokščių pakraščio tipas?



*Pažymėkite tik vieną ovalą.*

- Havajų saloms
- Islandijai
- Japonų saloms
- Himalajams

4. Kuriame atsakymo variante teisingai išvardinti skaičiais palydoviniame vaizde pažymėti hidrografiniai objektai?



*Pažymėkite tik vieną ovalą.*

- 1 - Viduržemio jūra, 2 - Azovo jūra, 3 - Baltoji jūra, 4 - Kaspijos jūra (ežeras)
- 1 - Kaspijos jūra (ežeras), 2 - Viduržemio jūra, 3 - Raudonoji jūra, 4 - Juodoji jūra
- 1 - Egėjo jūra, 2 - Juodoji jūra, 3 - Kaspijos jūra (ežeras), 4 - Marmuro jūra
- 1 - Egėjo jūra, 2 - Marmuro jūra, 3 - Juodoji jūra, 4 - Kaspijos jūra (ežeras)

5. Kokį ypatumą vaizduoja šie Afrikos žemyno pastatai?



*Pažymėkite tik vieną ovalą.*

- Vyraujančius pastatų tipus
- Vyraujantį pastatų dydį
- Būdingų pastatų spalvų dominavimą
- Žaliųjų zonų dydį prie pastatų

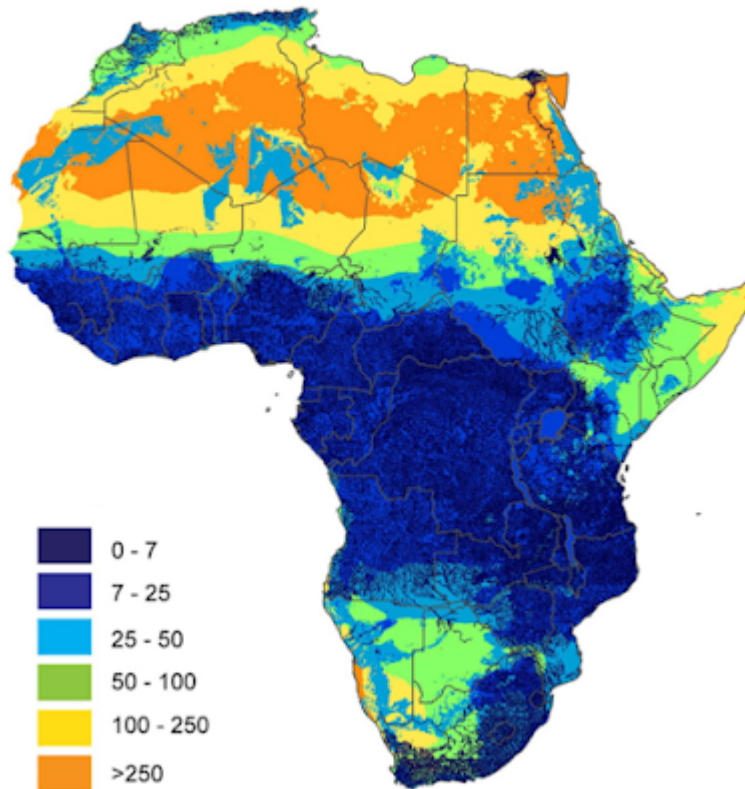
## 6. Kaip vadinami šie vienos iš pasaulinės religijos maldos namai?



*Pažymėkite tik vieną ovalą.*

- Stupa
- Mečetė
- Pagoda
- Cerkvė

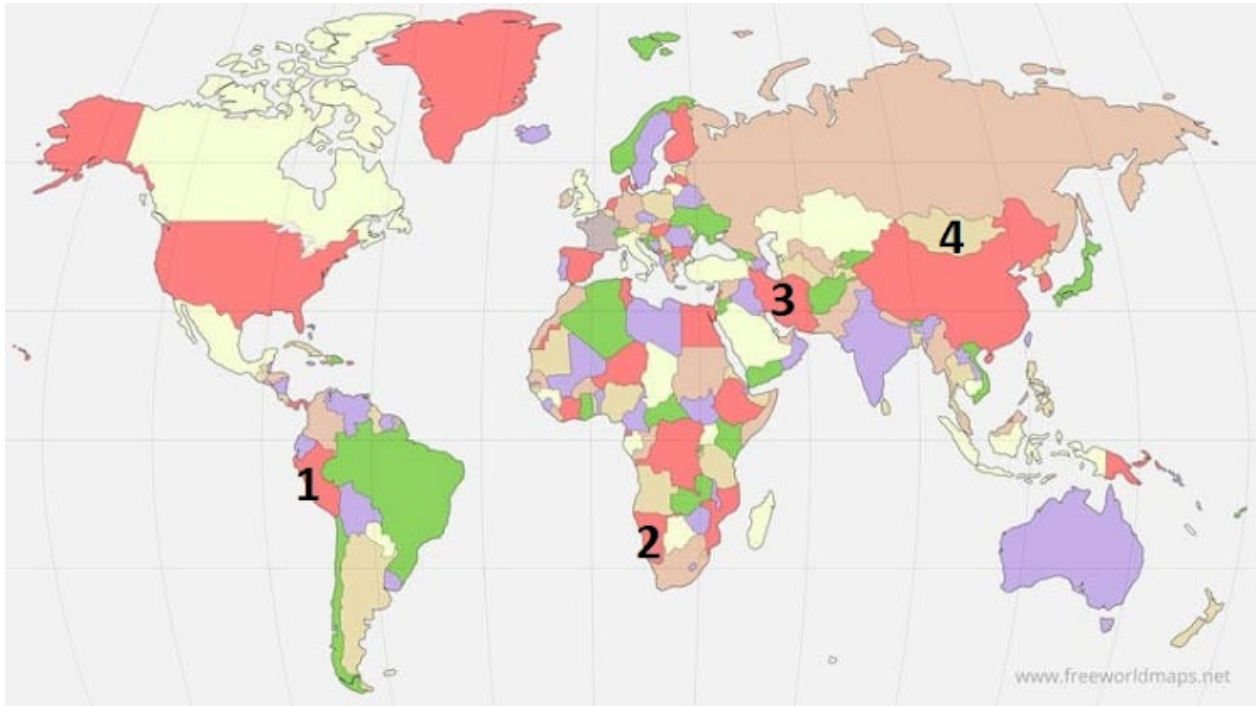
## 7. Kas vaizduojama šiame Afrikos žemėlapyje?



*Pažymėkite tik vieną ovalą.*

- Požeminio vandens slūgsojimo gylis
- Maksimalus potvynių aukštis
- Gyventojų šulinių tankumas
- Kritulių kiekio pasiskirstymas

8. Kuriame atsakymo variante iš eilės teisingai išvardintos skaičiais žemėlapyje pažymėtos valstybės?



*Pažymėkite tik vieną ovalą.*

- Kolumbija, Angola, Iranas, Mongolija
- Peru, Namibija, Iranas, Mongolija
- Ekvadoras, Botsvana, Irakas, Mongolija
- Peru, Namibija, Irakas, Mongolija



## 9. Kuris dienovidinių apibūdinimas yra teisingas?



*Pažymėkite tik vieną ovalą.*

- Skirtingo ilgio, atstumas tarp linijų mažėja artėjant prie ašigalių
- Vienodo ilgio, eina per Šiaurės ir Pietų ašigalius
- Skirtingo ilgio, lygiagretūs su pusiauju apskritimai
- Vienodai nutolę vienas nuo kito, lygiagretūs su pradiniu dienovidiniu apskritimai

10. Kurioje Afrikos šalyje yra šios piramidės?



*Pažymėkite tik vieną ovalą.*

- Egipte
- Sudane
- Alžyre
- Libijoje

11. Kaip vadinasi šiame žemėlapyje pavaizduotas besiveržiantis ugnikalnis?



*Pažymėkite tik vieną ovalą.*

- Hekla
- Etna
- Vezuvijus
- Strombolis

12. Kurioje Afrikos šalyje reklamuojamas Mc Donalds restorano maistas?



*Pažymėkite tik vieną ovalą.*

- Pietų Afrikos Respublikoje
- Čade
- Kongo DR
- Malyje

13. Kaip vadinama Saulės padėtis, kai fiksuojamas nuotraukoje matomas vaizdas?



*Pažymėkite tik vieną ovalą.*

- Saulė zenite
- Poliarinė diena
- Saulės albedas
- Saulėgrąža

14. Kuri geografinė zona vaizduojama šiame stilizuotame Afrikos safarių reklamos žemėlapyje?



*Pažymėkite tik vieną ovalą.*

- Drėgnieji atogrąžų miškai
- Savanos
- Dykumos
- Kietalapiai miškai ir krūmynai

15. Kuri sąvoka tinka nuotraukoje matomai vietai įvardinti?



*Pažymėkite tik vieną ovalą.*

- Vadė
- Oazė
- Grabenas
- Sahelis

16. Kuriame atsakymo variante visos šalys patenka į Sahelio juostą?



*Pažymėkite tik vieną ovalą.*

- Malis, Čadas, Libija, Sudanas, Somalis
- Mauritanija, Nigeris, Čadas, Pietų Sudanas, Kenija
- Eritrėja, Sudanas, Čadas, Nigeris, Malis
- Mauritanija, Marokas, Nigerija, Čadas, Sudanas



17. Kas palydovinėje nuotraukoje leidžia nustatyti aukšto slėgio zonas?



*Pažymėkite tik vieną ovalą.*

- Debesuotos zonos
- Teritorijos be debesų
- Pakrančių zonos
- Žali plotai palydovinėse nuotraukose

18. Kurie vėjai padėjo K. Kolumbui nuplaukti į Amerikos žemyną?



*Pažymėkite tik vieną ovalą.*

- Pasatai
- Musonai
- Vakarų vėjai
- Brizai

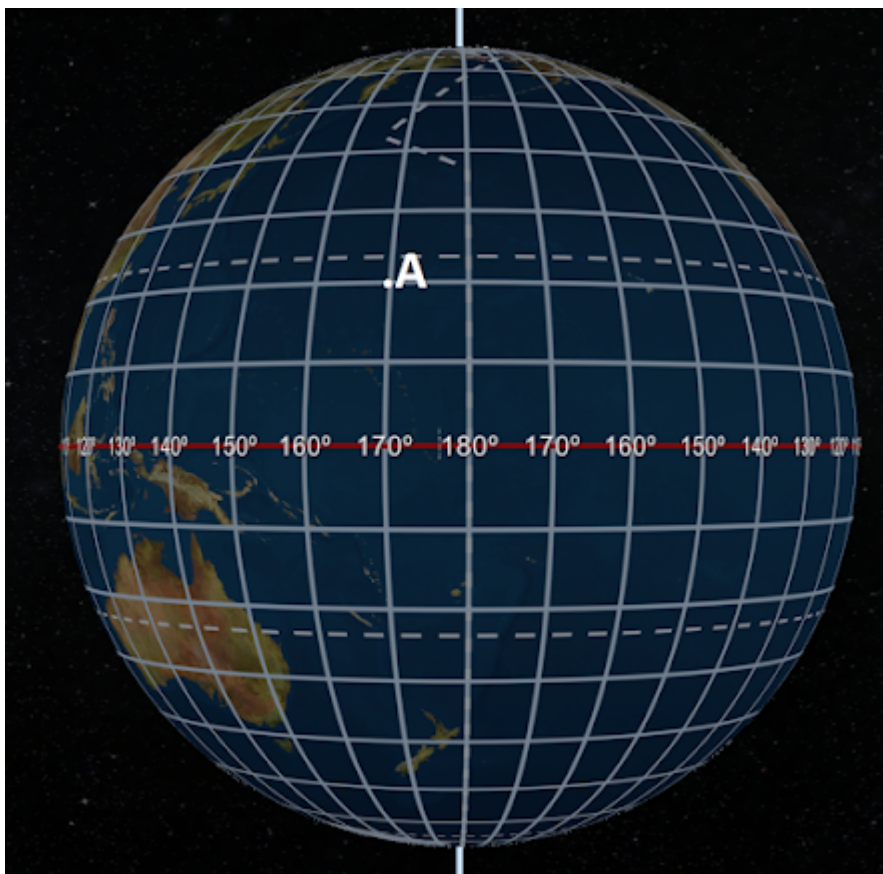
19. Kurioje dykumoje auga šis augalas?



*Pažymėkite tik vieną ovalą.*

- Namibo
- Saharos
- Kalahario
- Rub el Halio

20. Kurios yra taško A koordinatės?



*Pažymėkite tik vieną ovalą.*

- 20° š. pl. 170° r. ilg.
- 20° š. pl. 170° v. ilg.
- 10° p. pl. 170° r. ilg.
- 30° š. pl. 170° v. ilg.

21. „Didžioji žalioji siena“ yra projektas, kuris iš pradžių buvo sumanytas kaip būdas kovoti su dykumėjimu sodinant besitęsiančią medžių sieną. Kurioje Afrikos vietoje formuojama „Didžioji žalioji siena“?



*Pažymėkite tik vieną ovalą.*

A

B

C

D

22. Kiek metų sukaks Lietuvos narystei Europos Sąjungoje gegužės 1-ąją dieną?



*Pažymėkite tik vieną ovalą.*

- 13
- 19
- 25
- 33

23. Gibraltaro sąsiauris skiria Ispaniją nuo:



*Pažymėkite tik vieną ovalą.*

- Alžyro
- Maroko
- Libijos
- Tuniso

24. Dėl didelio garso vietiniai gyventojai tai pavadino Mosi oa Tunja ( liet.griaudžiantys dūmai). Su kuo susijęs šis pasakymas?

*Pažymėkite tik vieną ovalą.*

- Su miškų ir krūmynų gaisrais Pietų Afrikoje
- Su Kamerūno ugnikalnio išsiveržimu
- Su mursių genties vyrų dvikovomis
- Su Viktorijos kriokliu



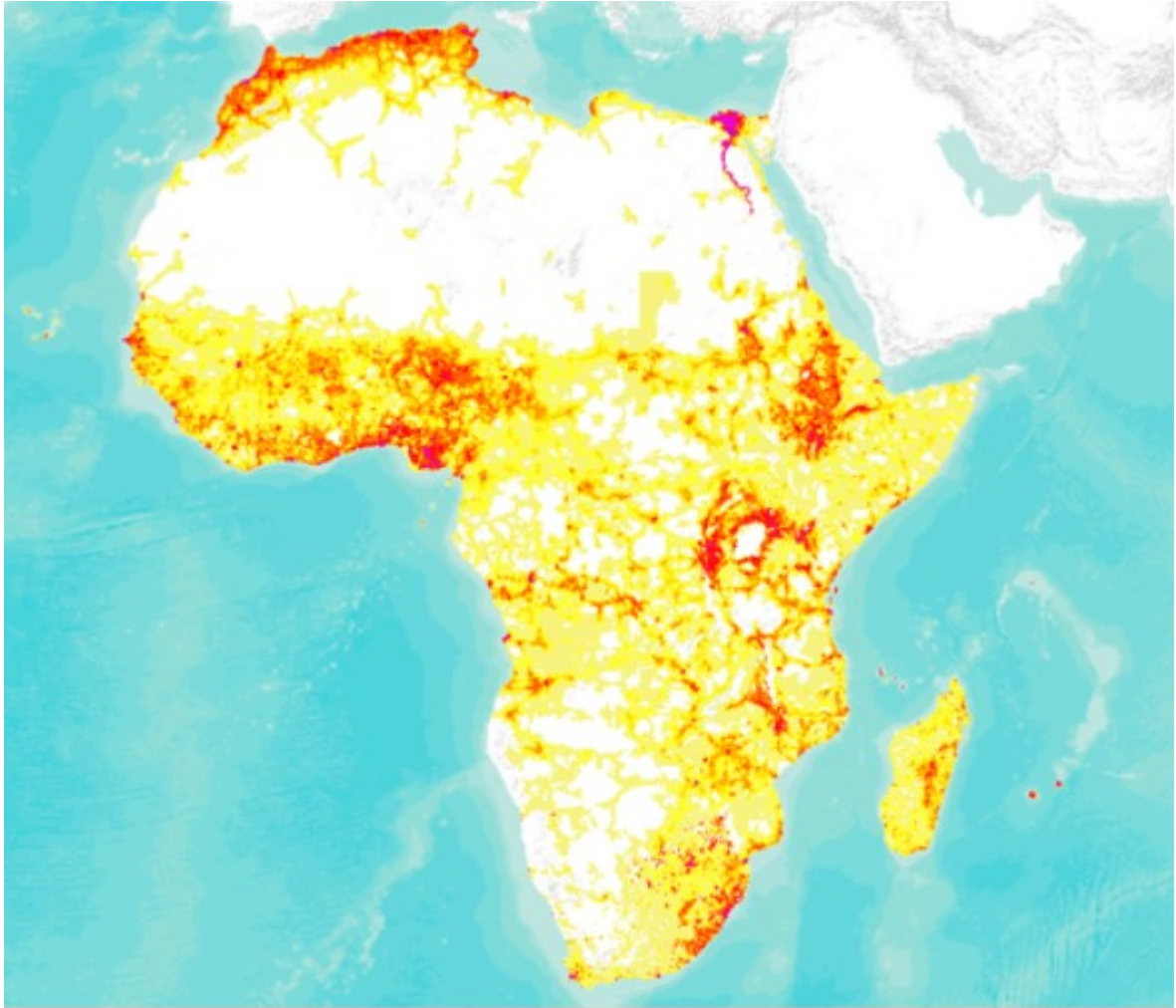
25. Kuri iš šiame žemėlapyje pavaizduotų Afrikos valstybių pirmoji sutinka kalendorinius Naujuosius metus?



*Pažymėkite tik vieną ovalą.*

- Egiptas
- Nigerija
- Somalis
- Pietų Afrikos Respublika

26. Kas vaizduojama šiame Afrikos žemėlapyje?



*Pažymėkite tik vieną ovalą.*

- Gyventojų tankis
- Seisminis aktyvumas
- Urbanizacijos lygis
- Žemės naudojimas

27. Kurią metų dieną Saulė būna tokioje padėtyje?



*Pažymėkite tik vieną ovalą.*

- Birželio 21 d.
- Gruodžio 21 d.
- Kovo 21 d.
- Rugsėjo 23 d.

28. Koks procesas suformavo užfiksuotą reljefo formą nuotraukoje?



*Pažymėkite tik vieną ovalą.*

- Dūlėjimas
- Vandens akumuliacija
- Vandens erozija
- Vėjo erozija

29. Kaip šiame žemėlapyje vaizduojamos lygiagretės?



*Pažymėkite tik vieną ovalą.*

- Apskritimais
- Horizontaliomis tiesėmis
- Spinduliais, einančiais iš centro
- Vertikaliomis tiesėmis

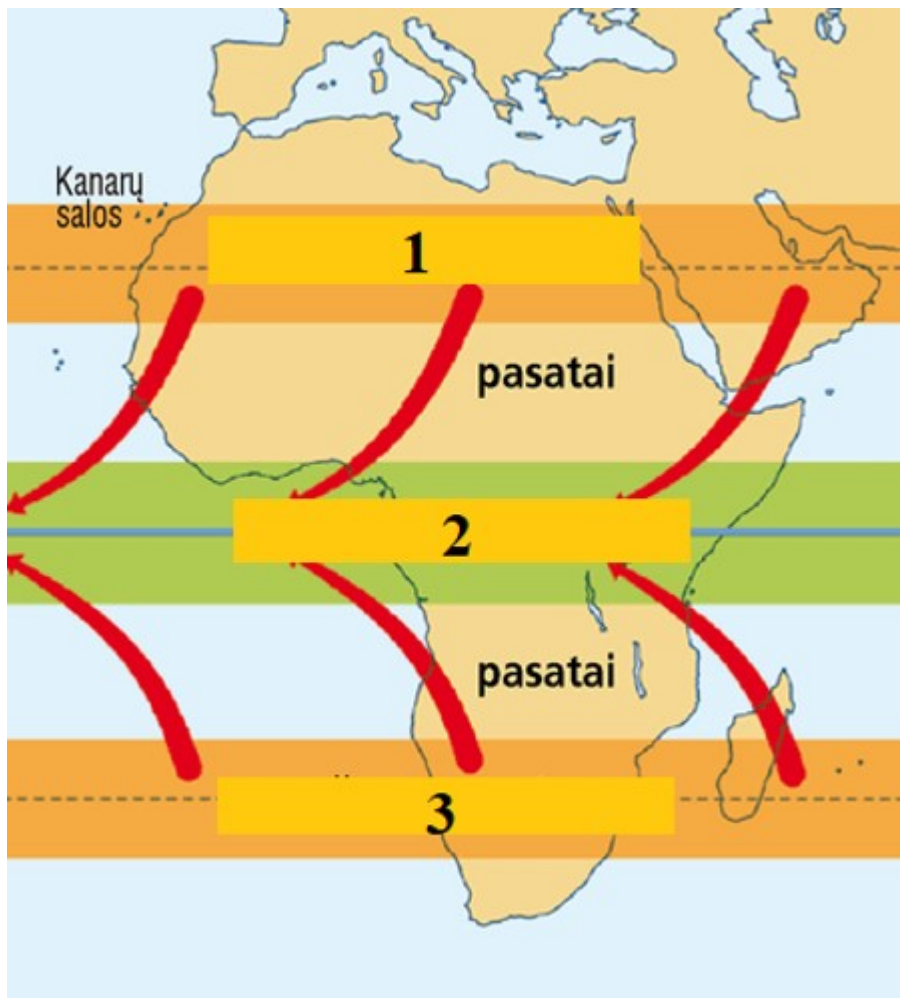
30. Ši Afrikos upė yra svarbi transporto arterija, tačiau laivuojama atkarpomis. Kodėl?



*Pažymėkite tik vieną ovalą.*

- Dėl sąnašų upėje susiformavo daug seklumų
- Pavojų kelia slenksčiai ir kriokliai
- Teka per retai apgyvendintas teritorijas, todėl nėra poreikio vystyti laivybą
- Upė nevienodai vandeninga visus metus

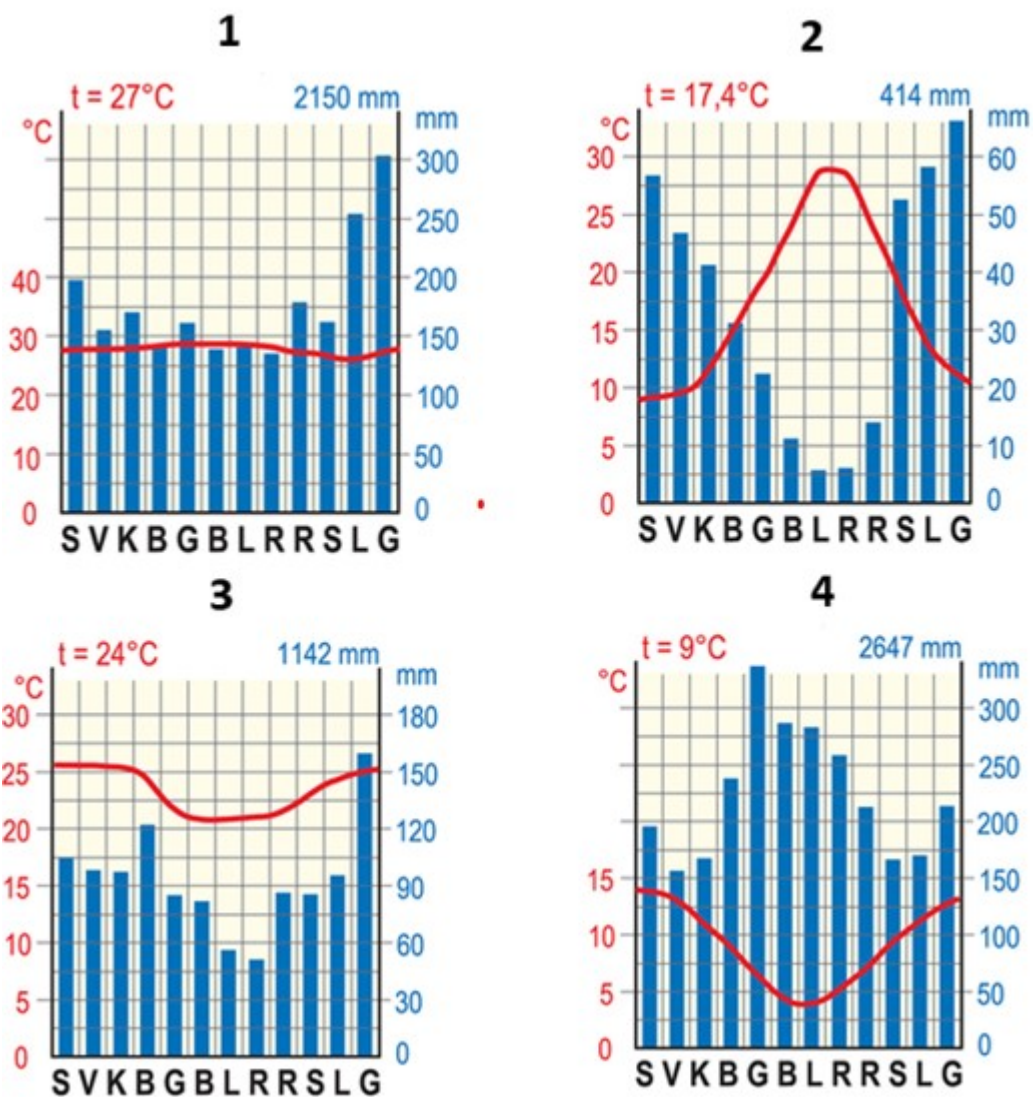
31. Kokie slėgio juostų pavadinimai turėtų būti įrašyti skaičių vietoje?



Pažymėkite tik vieną ovalą.

- 1 – aukštas slėgis, 2 – žemas slėgis, 3 – aukštas slėgis
- 1 – aukštas slėgis, 2 – vidutinis slėgis, 3 – žemas slėgis
- 1 – mažas slėgis, 2 – didelis slėgis, 3 – mažas slėgis
- 1 – žemas slėgis, 2 – aukštas slėgis, 3 – žemas slėgis

32. Kurioje klimatogramoje metų oro temperatūros amplitudė yra mažiausia?

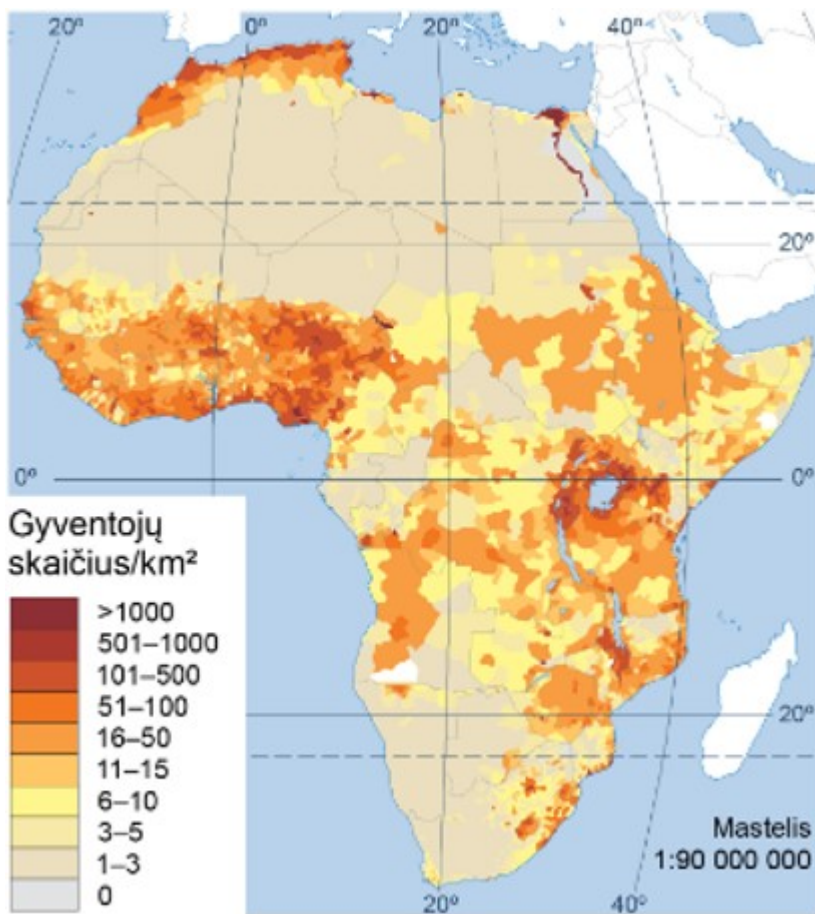


Pažymėkite tik vieną ovalą.

- 1
- 2
- 3
- 4



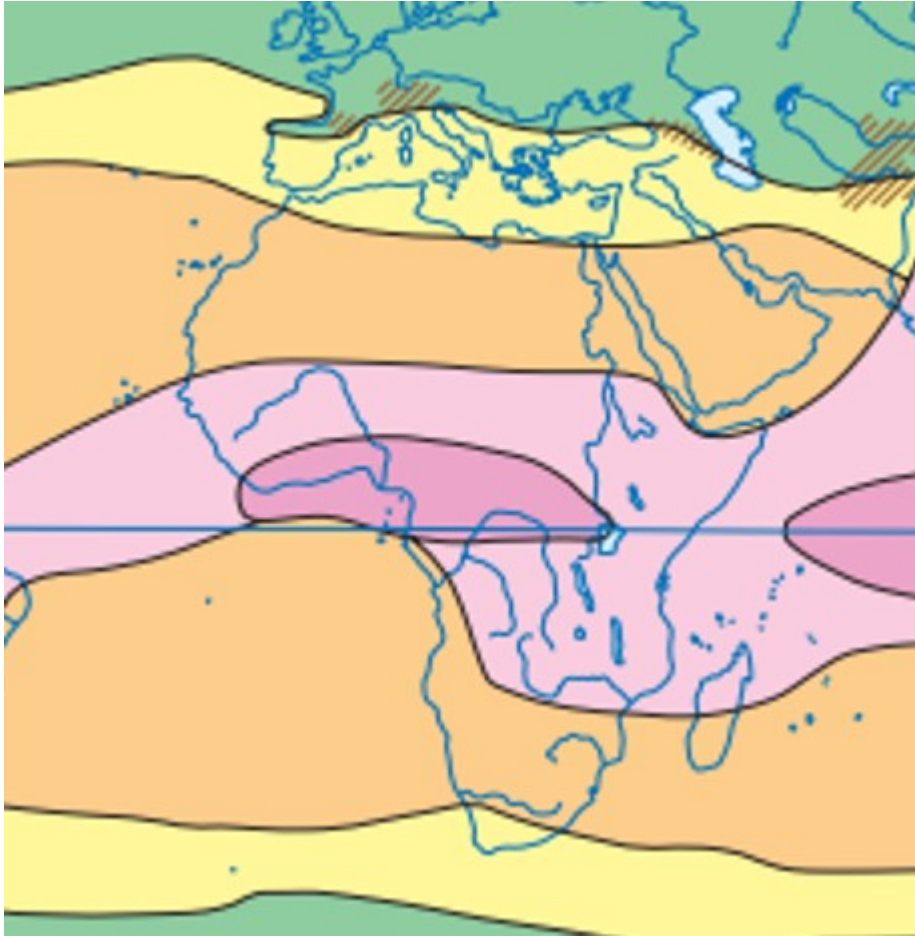
33. Kuri į Afriką patenkanti klimato juosta apgyvendinta rečiausiai?



Pažymėkite tik vieną ovalą.

- Atogrąžų klimato juosta
- Pusiaujo klimato juosta
- Subekvatorinė klimato juosta
- Subtropinė (paatogrąžių) klimato juosta

34. Kuriai klimato juostai tinka šis apibūdinimas: vasarą vyrauja drėgnos pusiaujo oro masės, o žiemą atslenka labai sausos atogrąžų oro masės?



*Pažymėkite tik vieną ovalą.*

- Atogrąžų klimato juosta
- Subekvatorinė klimato juosta
- Subtropinė klimato juosta
- Pusiaujo klimato juosta

35. Kuriame iš atsakymų vienas pavadinimas žodžių vartinėje netinka?



*Pažymėkite tik vieną ovalą.*

- Atlasas – Drakono kalnai – Andai – Kapo kalnai
- Tanganika – Viktorija – Čadas – Niasa
- Kongas – Nilas – Zambezė – Nigeris
- Hausai – jorubai – masajai – tuaregai

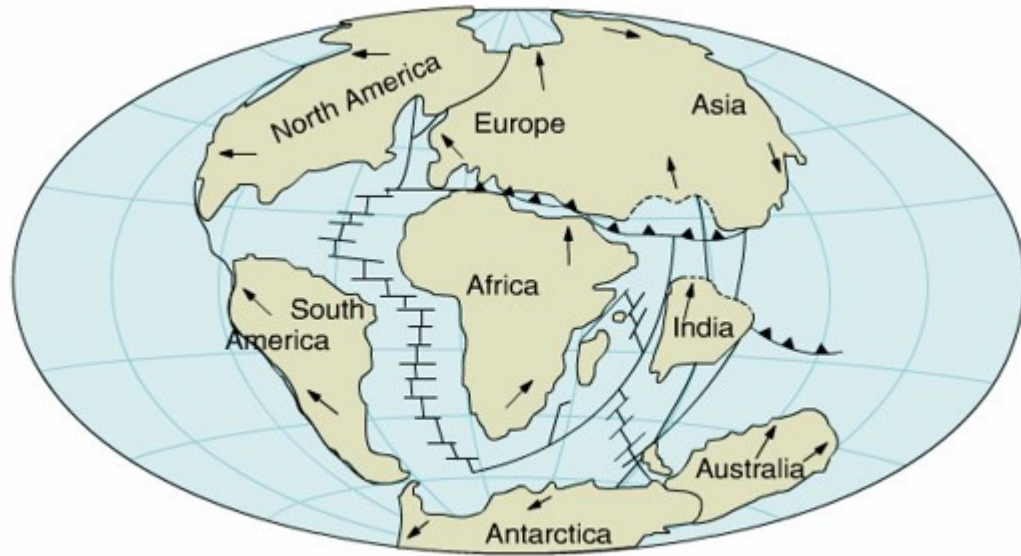
36. Prie kurios Afrikos upės yra šis valstybių „ketursienis“?



Pažymėkite tik vieną ovalą.

- Limpopo
- Kongo
- Oranžinės
- Zambezės

37. Kurio geografinio objekto nerasime Afrikos litosferos plokštėje?



*Pažymėkite tik vieną ovalą.*

- Arabijos jūros
- Atlanto vandenyno
- Gvinėjos įlankos
- Viduržemio jūros

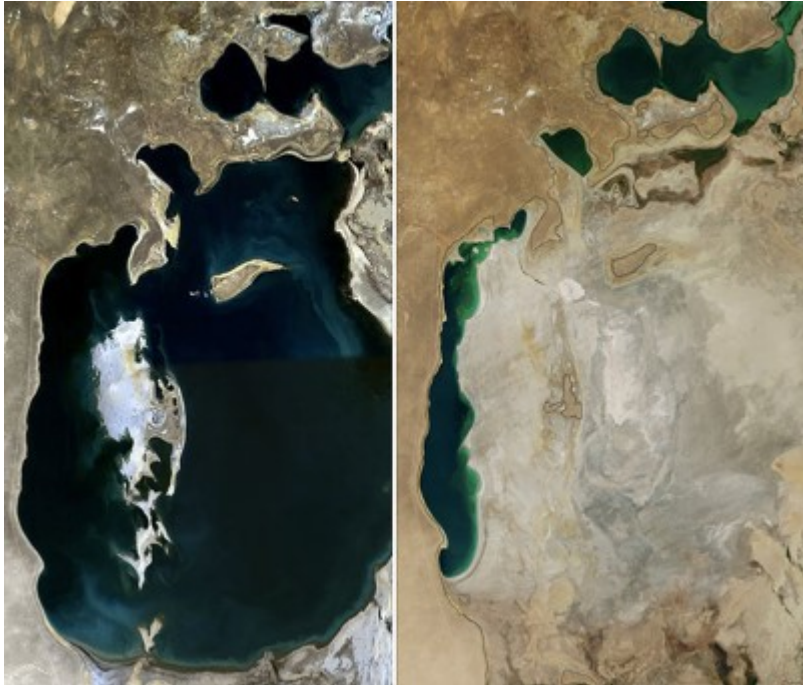
38. Kurios Afrikos valstybės teritorijoje yra pusiasalis, pažymėtas skaičiumi 1?



*Pažymėkite tik vieną ovalą.*

- Egipto
- Etiopijos
- Pietų Sudano
- Sudano

39. Palydovinėse nuotraukose matoma Aralo jūros ploto kaita, įvykusi dėl žmogaus ūkinės veiklos. Panaši problema yra ir Afrikoje. Koks tai ežeras?



*Pažymėkite tik vieną ovalą.*

- Čado ežeras
- Tanganikos ežeras
- Tanos ežeras
- Viktorijos ežeras

40. Pasak arabų patarlės, tai „... karalienė, ji visada kojas laiko vandenyje, o galvą ugnyje“. Apie kurį augalą ši patarlė?



*Pažymėkite tik vieną ovalą.*

- Alyvmedį
- Datulių palmę
- Kakavmedį
- Kavamedį

---

Šio turinio „Google“ nekūrė ir nepatvirtino.

Google formos



