

IV nacionalinė 7–8 klasių geografijos olimpiada. Šalies etapas. 2024 m.

* Nurodo būtina klausimą

1. Mokinio(-ės) vardas, pavardė *

2. Mokyklos, kurioje mokosi mokinys(-ė), pavadinimas *

3. Geografijos mokytojo(-ijos) vardas, pavardė *

4. Savivaldybė, kurioje yra mokykla. *

Pažymėkite tik vieną ovalą.

- Akmenės rajono savivaldybė
- Alytaus miesto savivaldybė
- Alytaus rajono savivaldybė
- Anykščių rajono savivaldybė
- Birštono savivaldybė
- Biržų rajono savivaldybė
- Druskininkų savivaldybė
- Elektrėnų savivaldybė
- Ignalinos rajono savivaldybė
- Jonavos rajono savivaldybė
- Joniškio rajono savivaldybė
- Jurbarko rajono savivaldybė
- Kaišiadorių rajono savivaldybė
- Kalvarijos savivaldybė
- Kauno miesto savivaldybė
- Kauno rajono savivaldybė
- Kazlų Rūdos savivaldybė
- Kėdainių rajono savivaldybė
- Kelmės rajono savivaldybė
- Klaipėdos miesto savivaldybė
- Klaipėdos rajono savivaldybė
- Kretingos rajono savivaldybė
- Kupiškio rajono savivaldybė
- Lazdijų rajono savivaldybė
- Marijampolės savivaldybė
- Mažeikių rajono savivaldybė
- Molėtų rajono savivaldybė
- Neringos savivaldybė
- Pagėgių savivaldybė
- Pakruojo rajono savivaldybė
- Palangos savivaldybė
- Panevėžio miesto savivaldybė

- Panevėžio rajono savivaldybė
- Pasvalio rajono savivaldybė
- Plungės rajono savivaldybė
- Prienų rajono savivaldybė
- Radviliškio rajono savivaldybė
- Raseinių rajono savivaldybė
- Rietavo savivaldybė
- Rokiškio rajono savivaldybė
- Skuodo rajono savivaldybė
- Šakių rajono savivaldybė
- Šalčininkų rajono savivaldybė
- Šiaulių miesto savivaldybė
- Šiaulių rajono savivaldybė
- Šilalės rajono savivaldybė
- Šilutės rajono savivaldybė
- Širvintų rajono savivaldybė
- Švenčionių rajono savivaldybė
- Tauragės rajono savivaldybė
- Telšių rajono savivaldybė
- Trakų rajono savivaldybė
- Ukmergės rajono savivaldybė
- Utenos rajono savivaldybė
- Varėnos rajono savivaldybė
- Vilkaviškio rajono savivaldybė
- Vilniaus rajono savivaldybė
- Visagino savivaldybė
- Zarasų rajono savivaldybė
- Vilniaus miesto savivaldybė

5. Klasė, kurioje mokosi mokinys (-ė) *

Pažymėkite tik vieną ovalą.

7 klasė

8 klasė

6. Sutikimas. "Sutinku, kad patekus tarp olimpiados nugalėtojų mano nurodyti duomenys ir rezultatas būtų skelbiami svetainėje www.geografija.lt" *

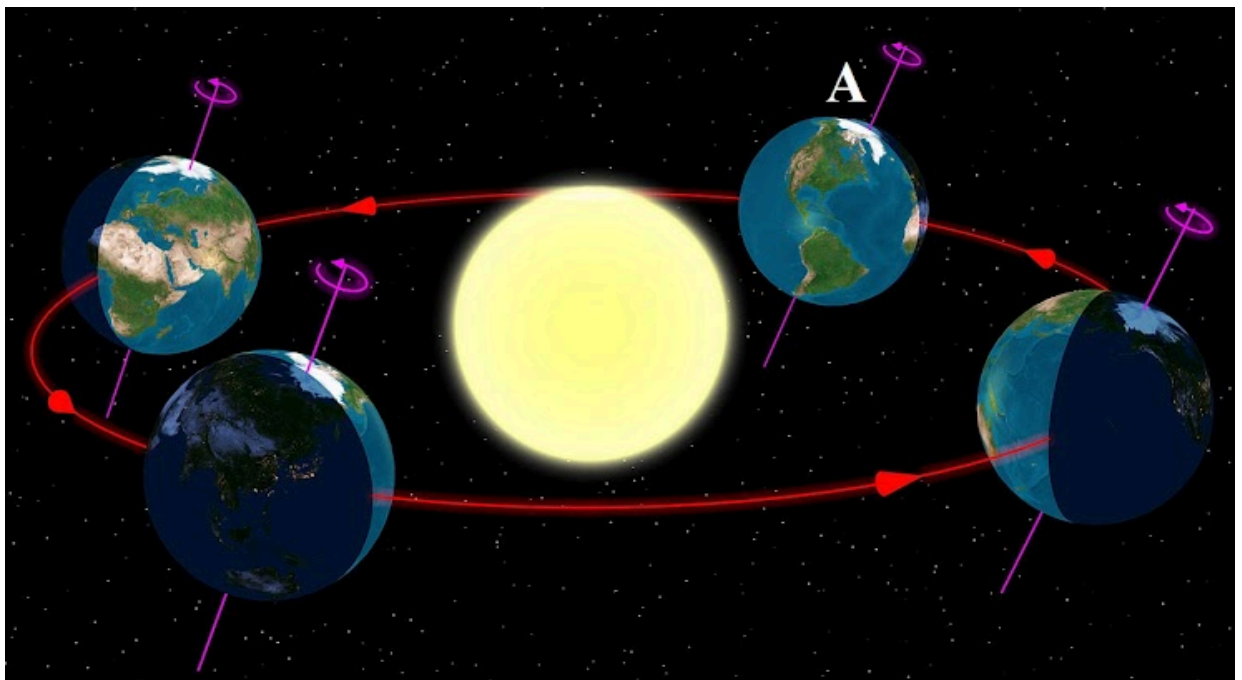
Pažymėkite tik vieną ovalą.

Taip

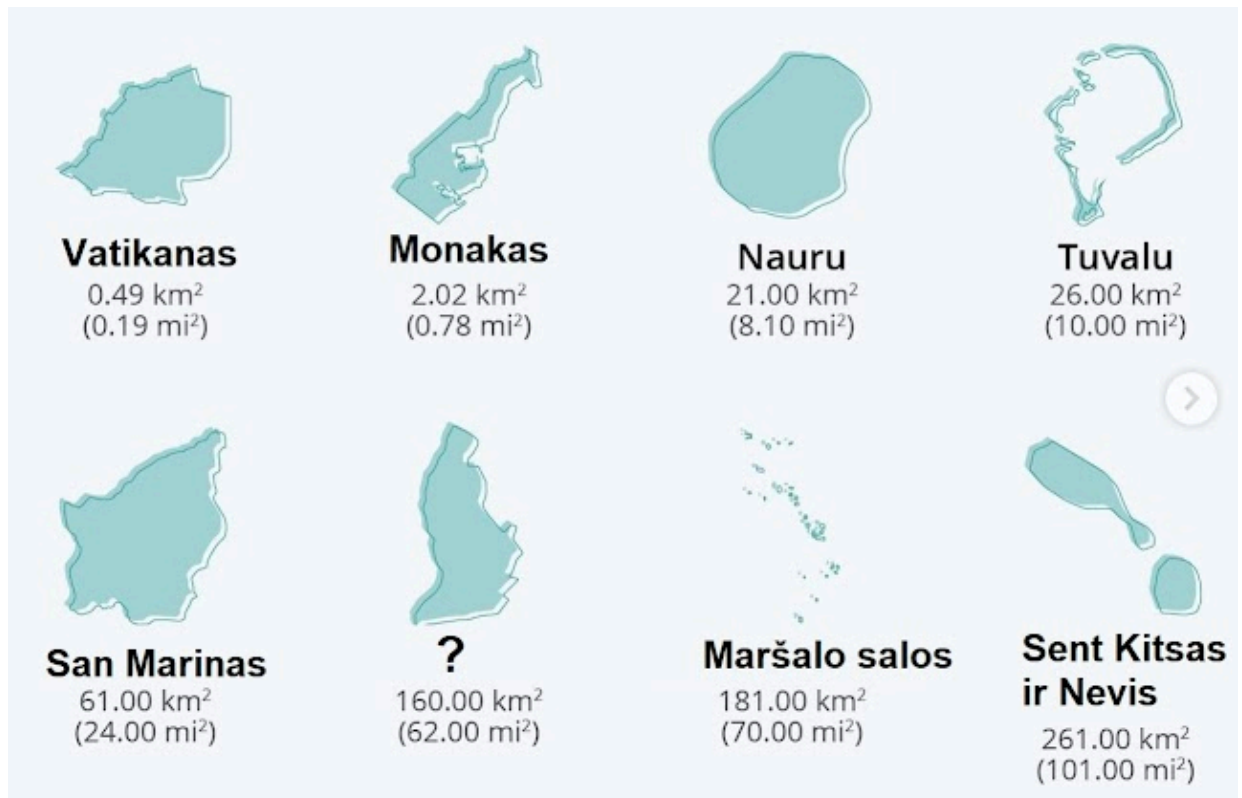
Ne

Užduotys

7. 1. Kokia dienos trukmė yra Pietų ašigalyje A raide pažymėtoje Žemės padėtyje?



8. 2. Kuri Europos valstybė tarp mažiausių pasaulio valstybių pažymėta klaustuku?



9. 3. Ką vaizduoja šis žemėlapis?



Pažymėkite tik vieną ovalą.

- Europos šalys, kurios priklauso euro zonai
- Europos šalys, kurios priklauso Šengeno zonai
- Europos šalys, kurios priklauso NATO
- Europos šalys, kurios priklauso Europos Sąjungai

10. 4. Kurios transporto rūšies susisiekimo linijos parodytos žemėlapyje?



Pažymėkite tik vieną ovalą.

- Tarptautinės traukinių linijos
- Greitųjų traukinių linijos
- Metro linijos
- Oro transporto linijos tarp šalių sostinių

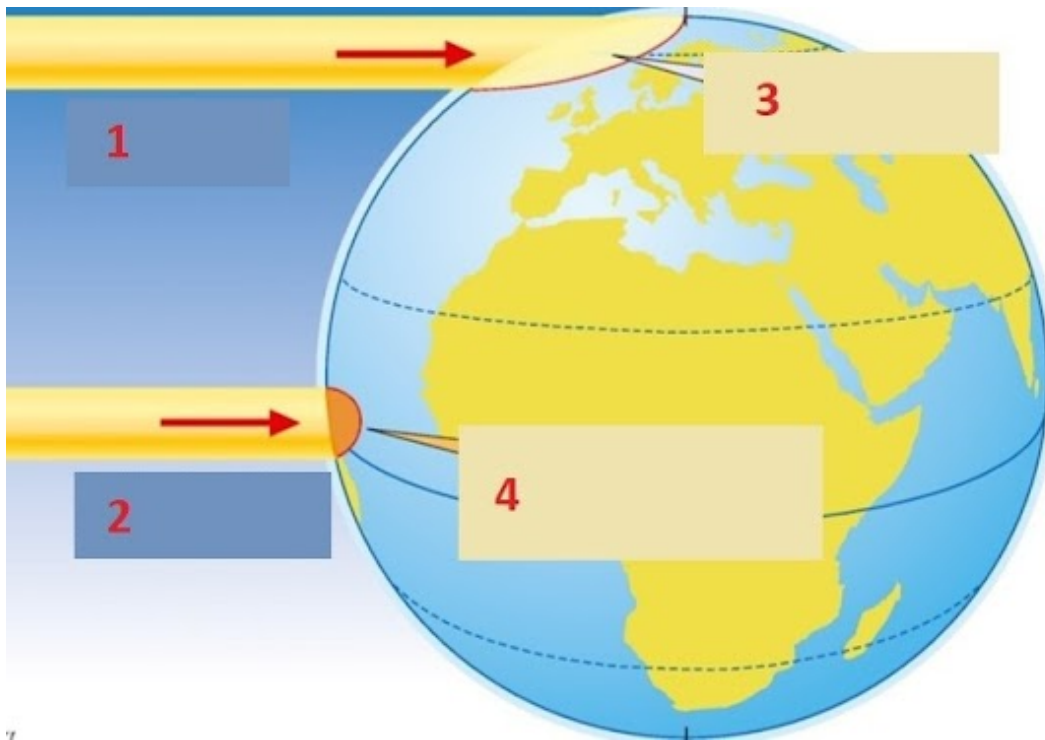
11. 5. Šis žemėlapis sudarytas 2022 metais. 1) Kurios šalys jame būtų vaizduojamos kitaip, jei žemėlapį sudarytume šiandien? 2) Koks pokytis būtų parodytas žemėlapyje? (savo atsakymus sunumeruok)



12. 6. Kurios dvi ES valstybės prisijungė prie Šengeno erdvės, panaikinus jūrų ir oro sienų kontrolę 2024 metų kovo 31 dieną?



13. 7. Kuris skaičius paveiksle atitinka šį apibūdinimą: „Saulės spinduliai įveikia trumpiausią atstumą ir krinta stačiu kampu“?



Pažymėkite tik vieną ovalą.

- 1
- 2
- 3
- 4

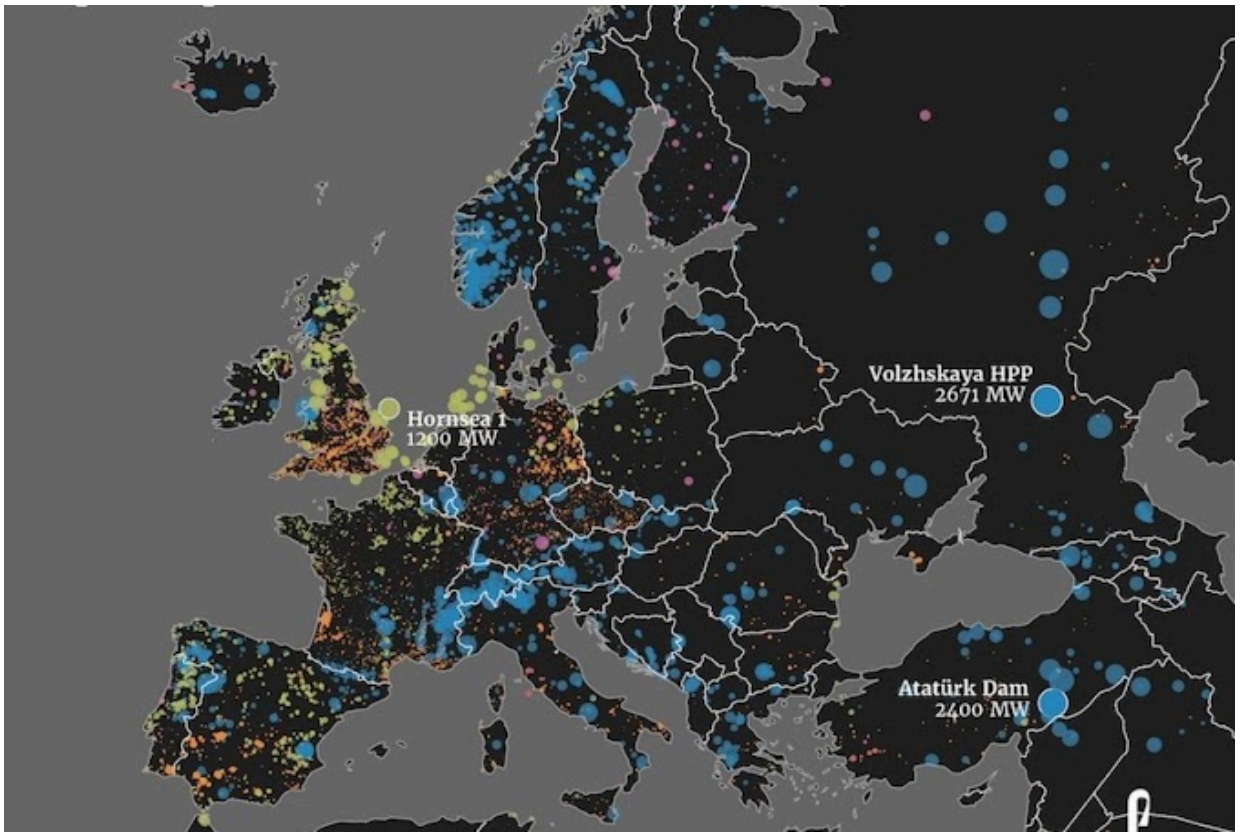
14. 8. Ką vaizduoja šis žemėlapis?



Pažymėkite tik vieną ovalą.

- Numanomą kranto liniją 2100 metais
- Buvusią kranto liniją 1900 m.
- Kranto liniją per paskutinį apledėjimą
- Kranto linija, kai prie Šiaurės jūros šalys atsikovos sausumą

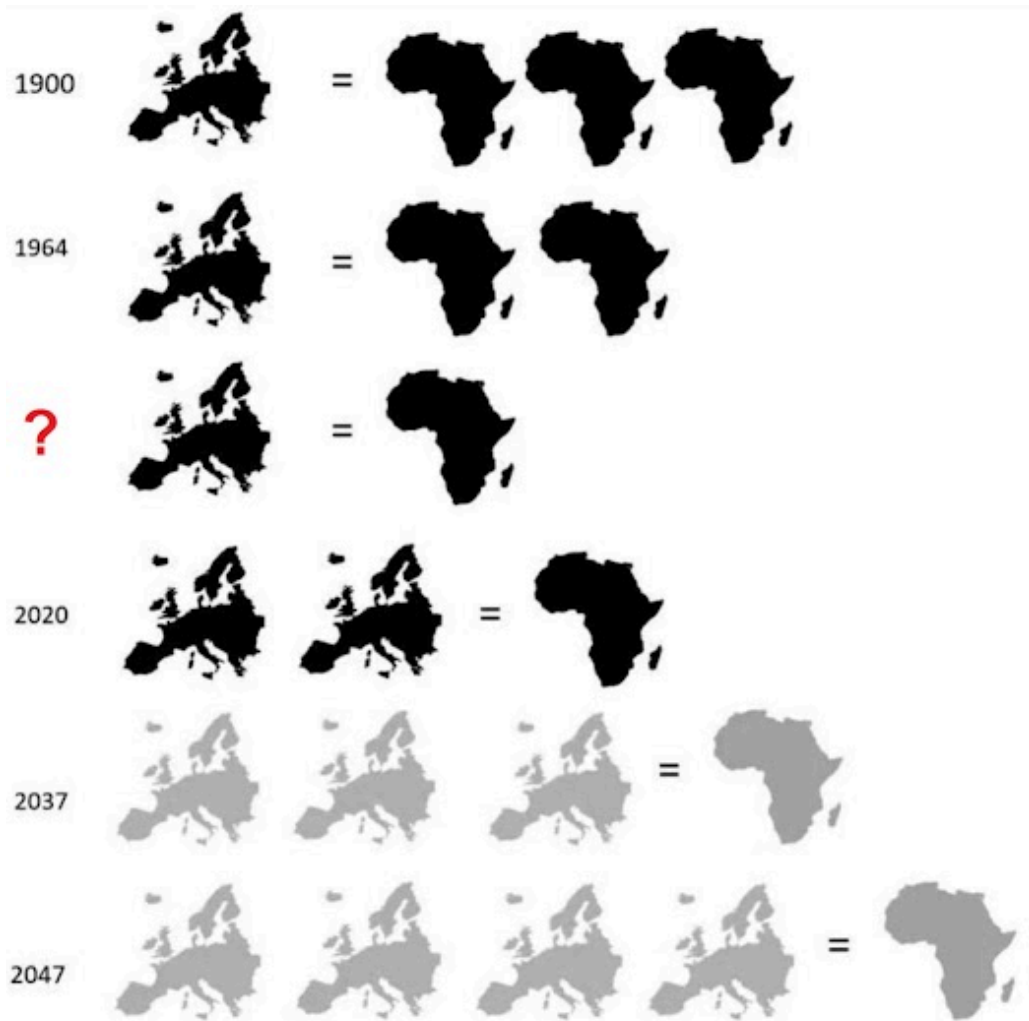
15. 9. Kurios atsinaujinančių energijos rūšių elektrinės žemėlapyje pažymėtos oranžine spalva? Savo pasirinktą atsakymą pagrįsk.



16. 10. Parašyk, kurios Europos valstybės nėra šiame žemėlapyje.



17. 11. Kuriais metais Europos ir Afrikos gyventojų skaičius buvo vienodas?



Pažymėkite tik vieną ovalą.

- 1979
- 1993
- 2000
- 2015

18. 12. Kuriose dvejose Europos šalyse galima pamatyti šį reiškinį?



19. 13. Kas labiausiai lemia sausio mėnesio Europoje izotermų išsidėstymą?



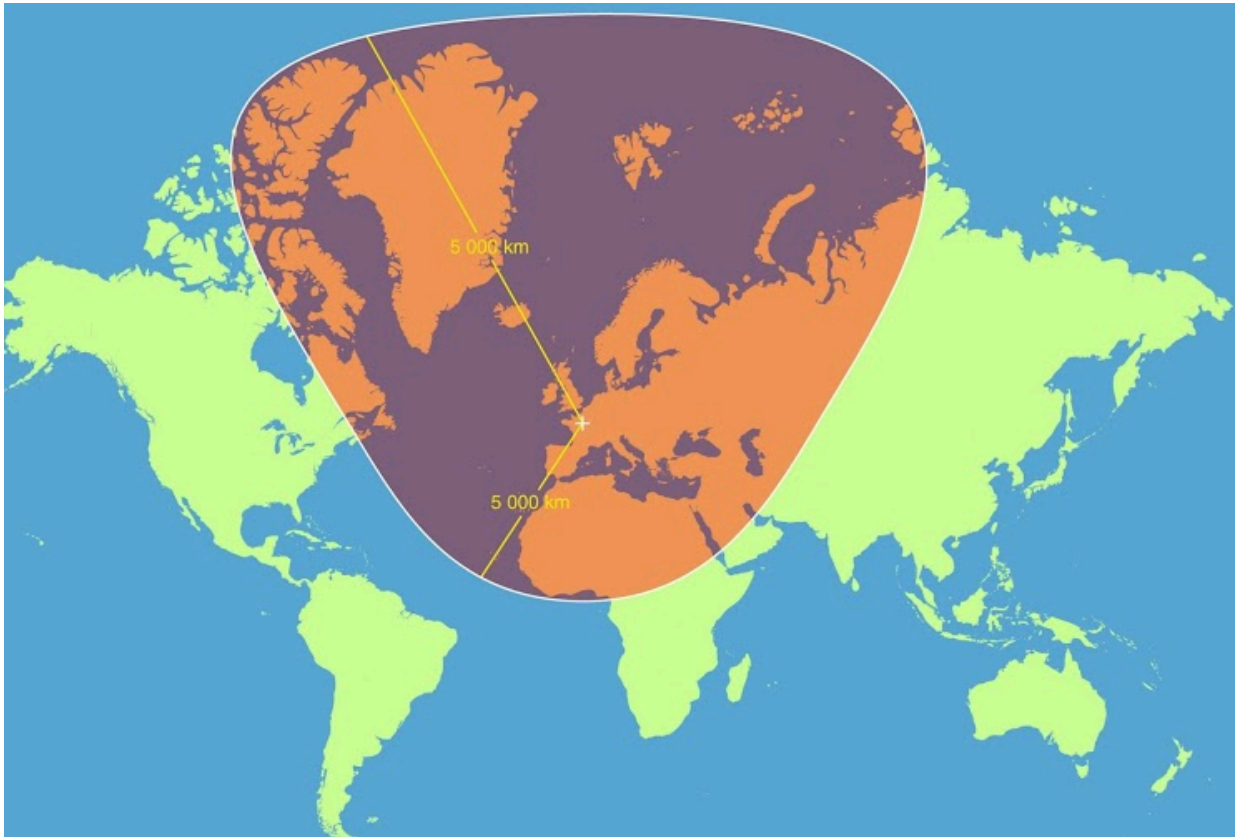
20. 14. Paaiškink, kodėl Eurovizijos konkurse dalyvauja Australijos atlikėjai.



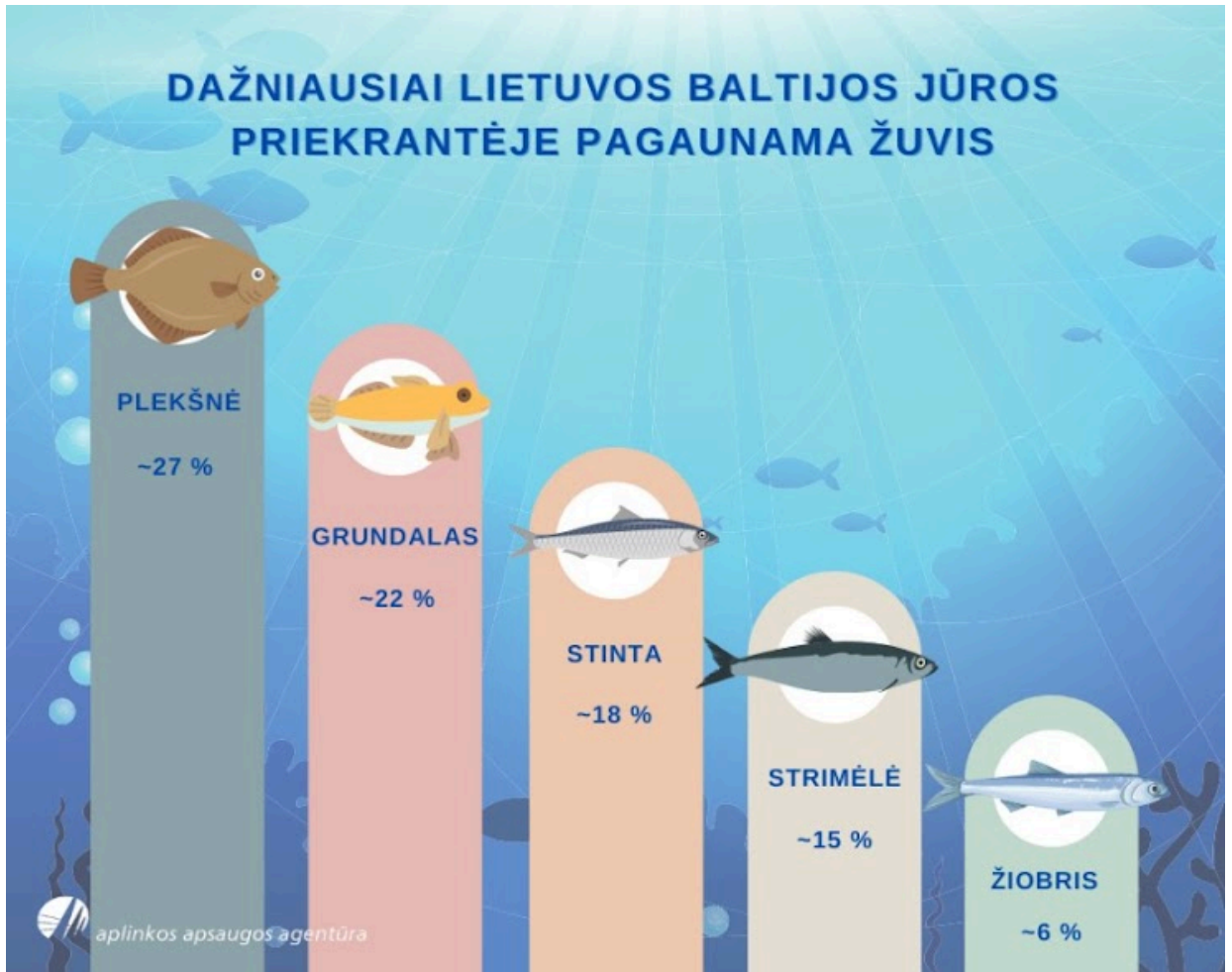
21. 15. Išvardink 5 reljefo formas eilės tvarka iš šiaurės į pietus, kurias teks kirsti važiuojant keliu E45.



22. 16. Kaip galima paaiškinti, kad šiame žemėlapyje tas pats atstumas taip stipriai skiriasi?



23. 17. Parašyk priemones, kuriomis bandoma išsaugoti esamas žuvų rūšis Baltijos jūroje.



24. 18.1. Koks reiškinys pavaizduotas paveiksle?



25. 18.2. Kuo šis reiškinys svarbus mūsų planetai?



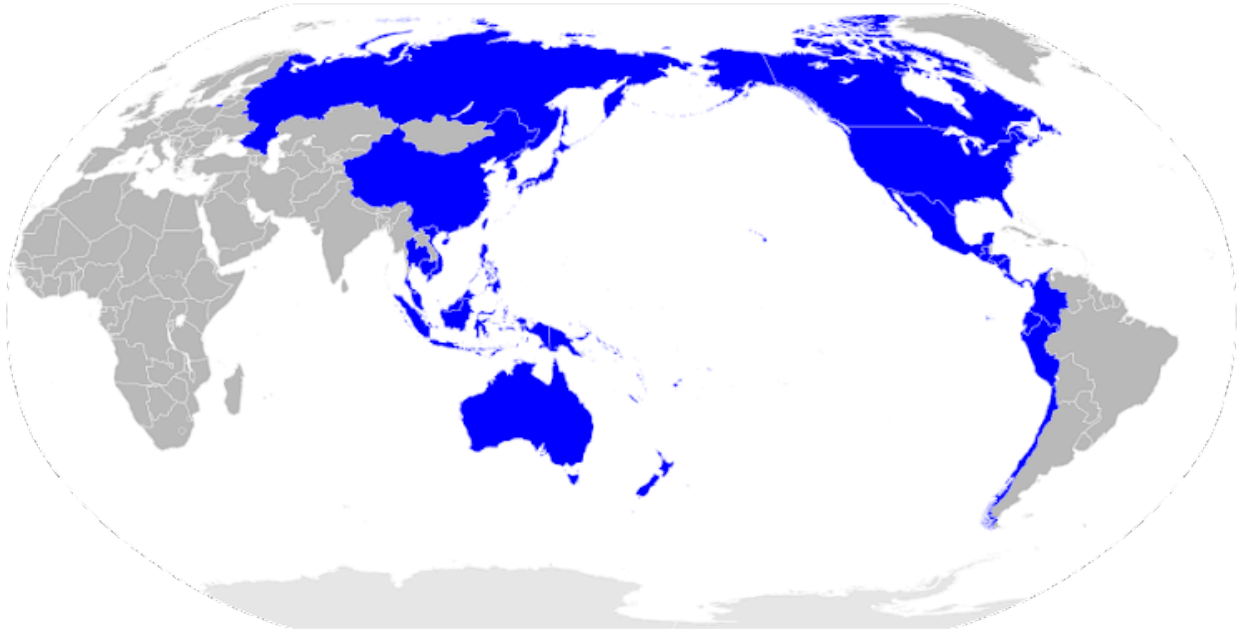
26. 19. Šis kelio posūkis, kuriuo važiuojant atsiveria uolienuų sluoksniai, keli iš kurių yra vulkaniniai pelenai, galima pamatyti Europos valstybei priklausančioje kurortinėje saloje. Kuri tai šalis?



Pažymėkite tik vieną ovalą.

- Islandija
- Švedija
- Danija
- Ispanija

27. 20. Kas sieja visas mėlynai žemėlapyje pažymėtas valstybes?



28. 21. Kaip Baltijos jūros baseinas yra susijęs su Baltijos jūros druskingumu?



29. 22.1. Kur yra druskingiausia Baltijos jūros vieta? Paaiškink tokio druskingumo priežastis.



30. 22.2. Kur yra mažiausiai druskinga Baltijos jūros vieta? Paaiškink tokio druskingumo priežastis.



31. 23.1. Į kurią klimato juostą patenka Viduržemio jūros regionas?



32. 23.2. Parašyk 3 Europos valstybes, patenkančias į šią klimato juostą.

33. 23.3. Kurį metų laiką vaizduoja šis žemėlapis?

34. 23.4. Kokios oro masės vyrauja tuo laikotarpiu?

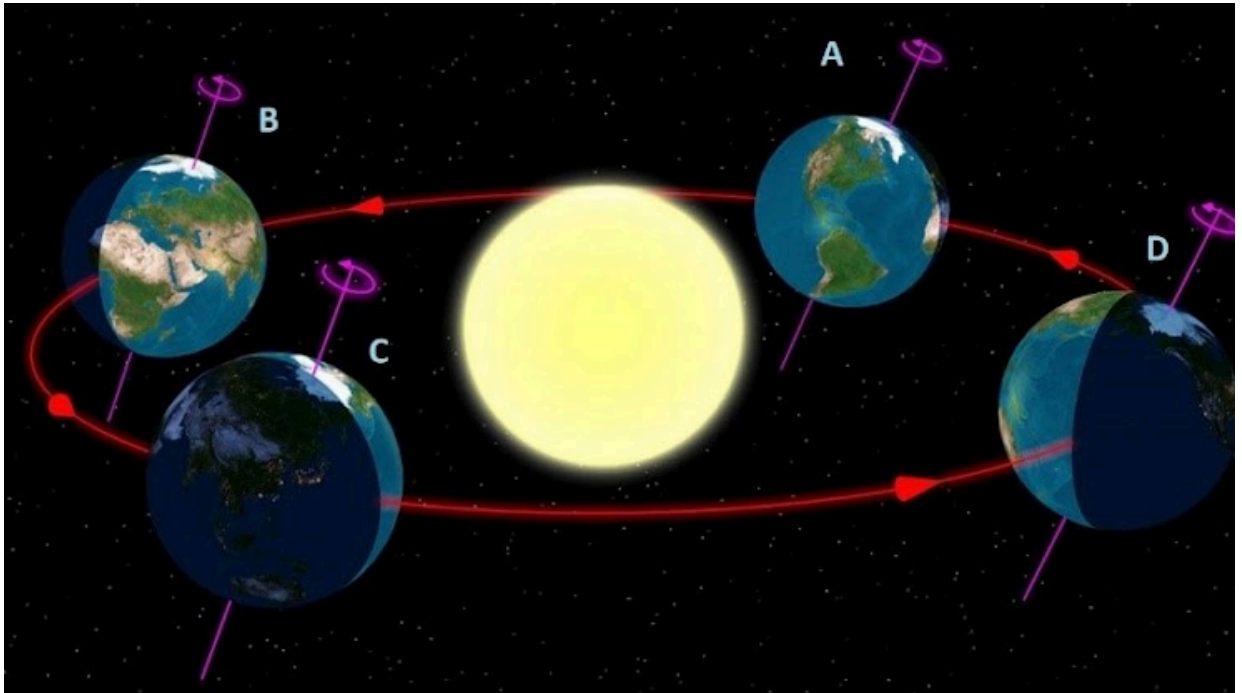
35. 24. Per kurias iš Europos šalių nesidriekia šis turizmo maršrutas?



Pažymėkite viską, kas tinka.

- Ispanija
- Prancūzija
- Didžioji Britanija
- Austrija
- Vokietija
- Čekija
- Slovėnija
- Italija
- Nyderlandai
- 10 parinktis

36. 25. Kuri Žemės padėtis atitinka pavasario lygiadienį?



Pažymėkite tik vieną ovalą.

- A
- B
- C
- D

37. 26.1. Kuriai geografinei zonai priklauso ši augalija?



38. 26.2. Įvardink tris Europos šalis, kuriose auga tokia augalija.

39. 26.3. Kaip šios geografinės zonos augalai prisitaikę prie klimato sąlygų? Parašyk 2 požymius.

40. 27. Kurie teiginiai susiję su darniuoju turizmu?

Pažymėkite viską, kas tinka.

- Skatinti kuo didesnį turistų skaičių
- Didinti tradicinio/vietinio maisto pasiūlą
- Didinti ir plėsti turistams skirtų paslaugų įvairovę
- Skatinti viešąjį transportą ir dviračių takų tiesimą
- Siekti kuo mažesnės kainos už turizmo paslaugas
- Įtraukti vietos gyventojus į turizmo plėtrą

41. 28. Parašyk 5 masinio turizmo plusus.



42. 29.1. Kurių litosferos plokščių sandūroje susiformavo ši sala?



43. 29.2. Kuris su vidinėmis jėgomis susijęs procesas visiškai nebūdingas šiai salai?

Pažymėkite tik vieną ovalą.

- Ugnikalnių išsiveržimai
- Raukšlinių kalnų formavimasis
- Žemės drebėjimai
- Cunamiai

44. 29.3. Kokios jėgos suformavo tokią raižytą kranto liniją salos šiaurės vakaruose?

45. 30. Kuriais metais į Europos Sąjungą įstojo Kroatija?



46. 31. Paaiškink, kodėl tundroje ir stepėje neauga miškai.



47. 32.1. Pietų Europos žemės ūkiui būtinas drėkinimas. Kuris drėkinimo būdas yra efektyviausias ir kodėl?



48. 32.2. Įvardink 2 pietų Europos vietinius kultūrinius augalus, kurie prisitaikę augti be dirbtinio drėkinimo. Kaip jie prisitaikę prie sauso klimato?

49. 33. Dviem argumentais pagrįsk teiginį, kad šiais laikais automobilių gamyba yra moderni.



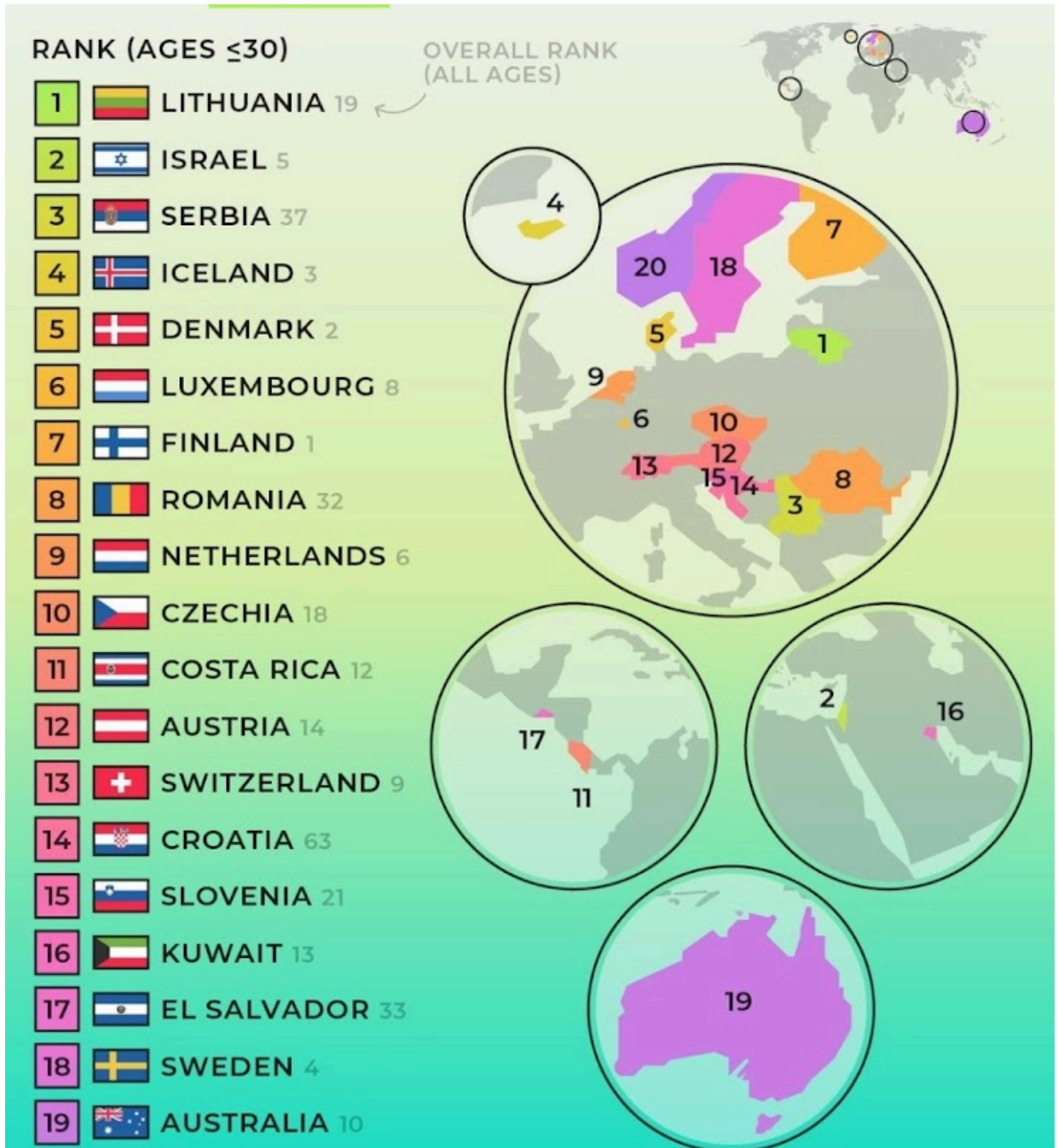
50. 34. Parašyk transporto privalumus, kurie būdingi ir geležinkelių, ir vandens transportui.



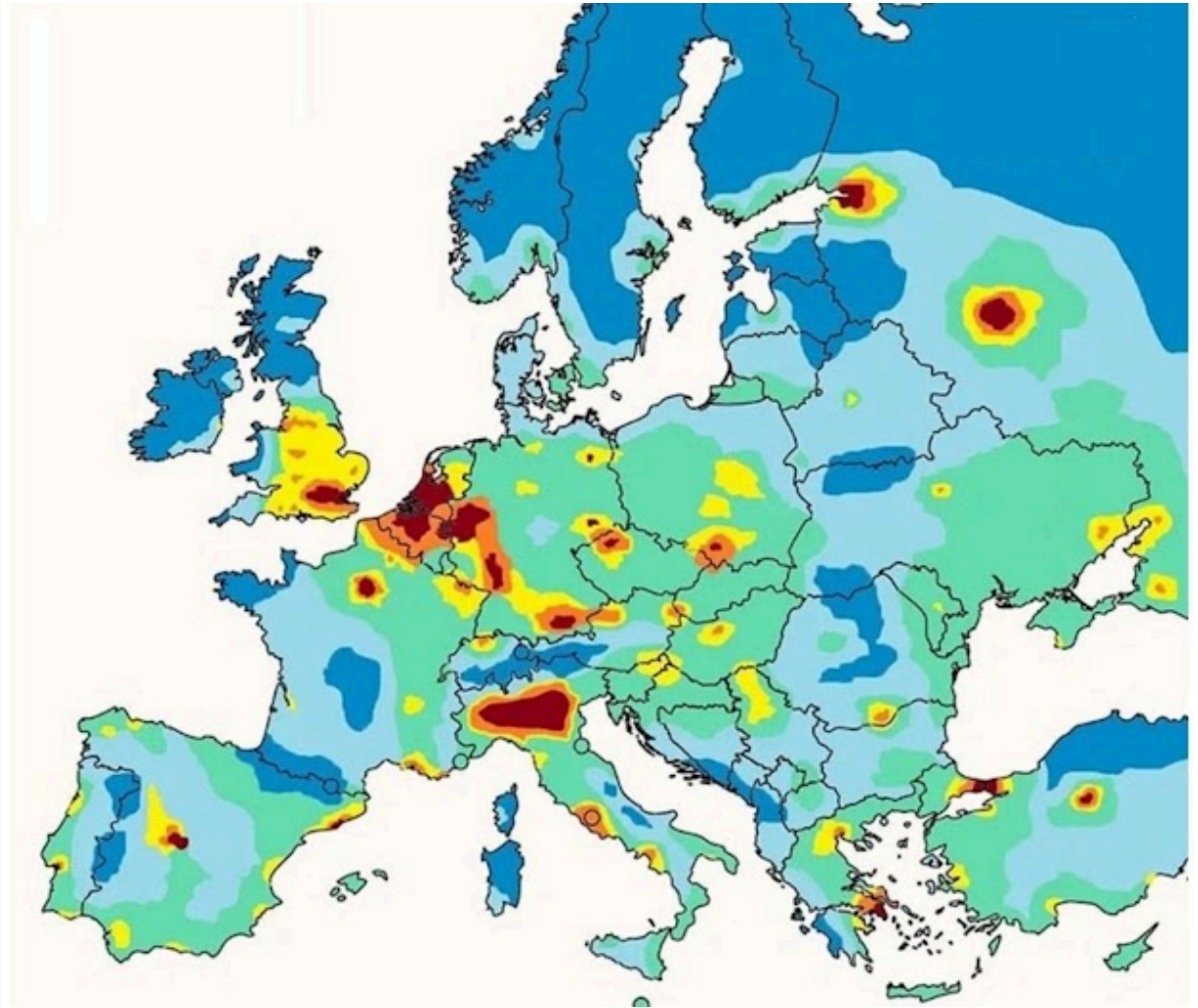
51. 35. Užvakar buvo įžiebta olimpinė ugnis ir 101 dieną ji bus nešama į šių metų vasaros olimpinių žaidynių vietą. Iš kurios šalies į kurią bus nešama ši olimpinė ugnis?



52. 36. Tai šiais metais paskelbti tyrimų duomenis. Pagal kurį rodiklį Lietuva yra I vietoje pasaulyje?

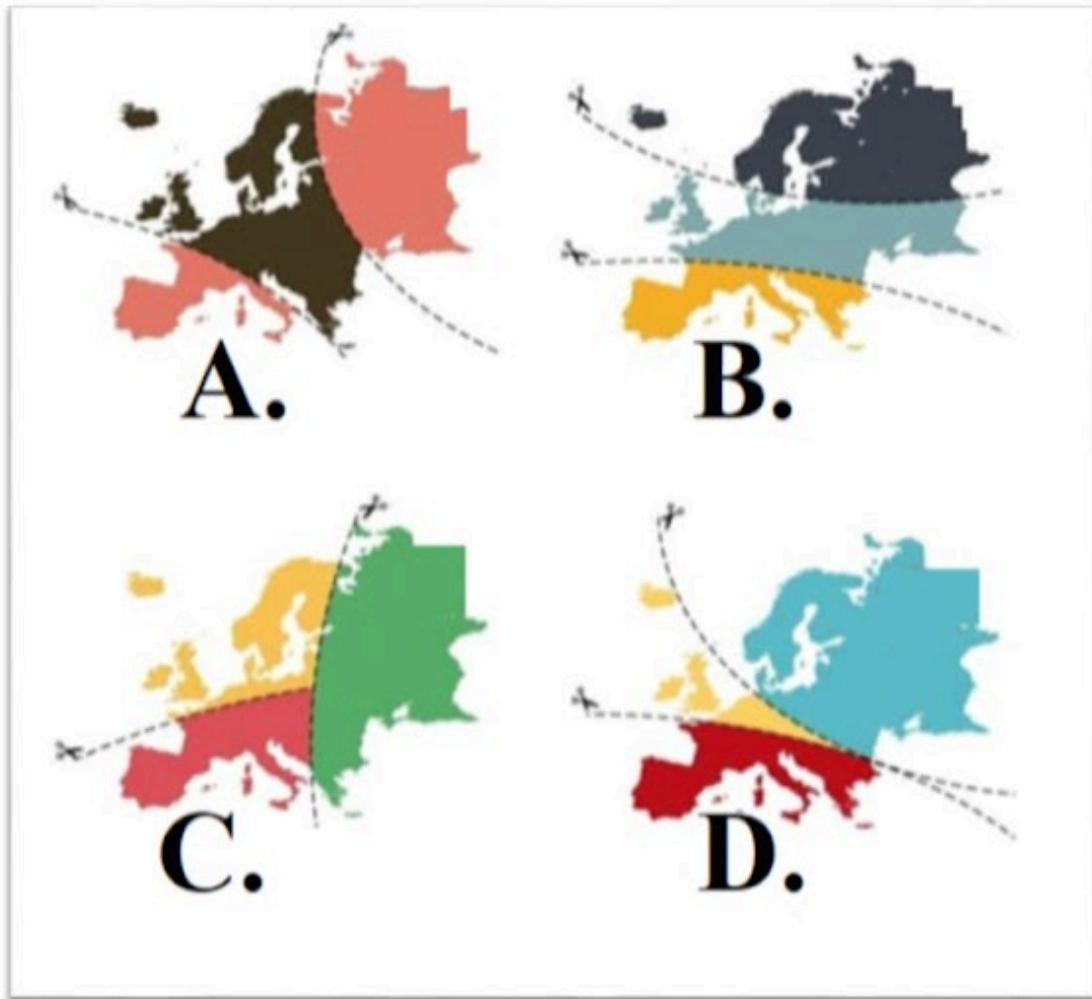


53. 37.1. Panagrinėk Europos oro kokybės žemėlapij ir nurodyk 3 priežastis, kurios lemia tam tikrų vietų geresnę oro kokybę.



54. 37.2. Kuriame Lenkijos regione užterštumo lygis yra didžiausias ir kodėl?

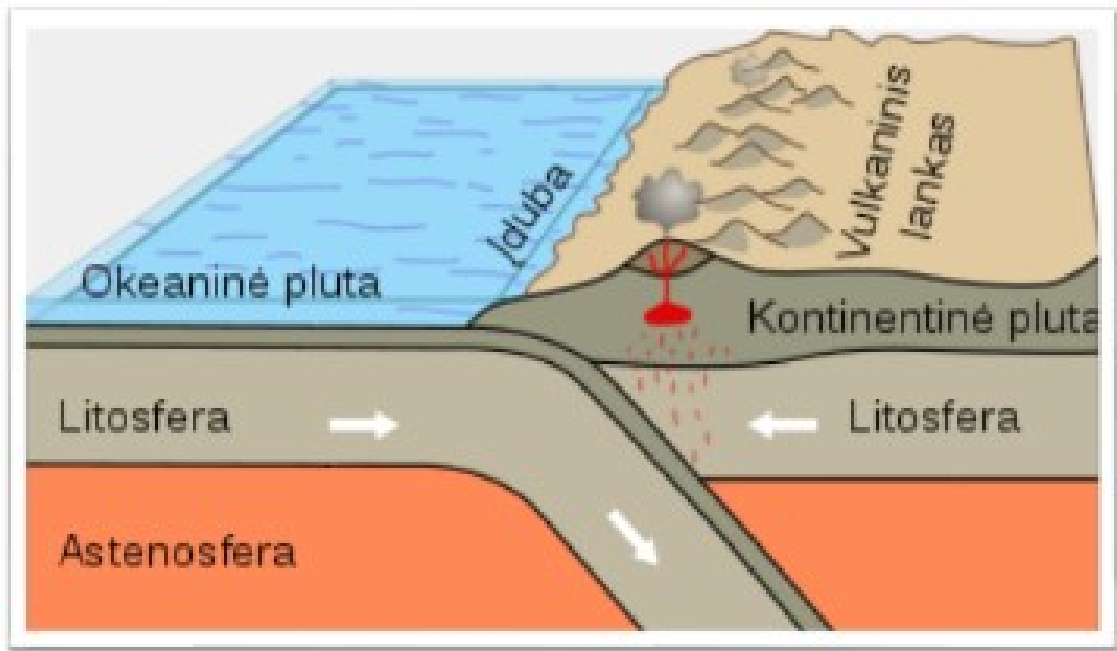
55. 38. Kuris žemėlapis apytiksliai vaizduoja religijų (katalikų, protestantų ir ortodoksų) pasiskirstymą Europoje?



Pažymėkite tik vieną ovalą.

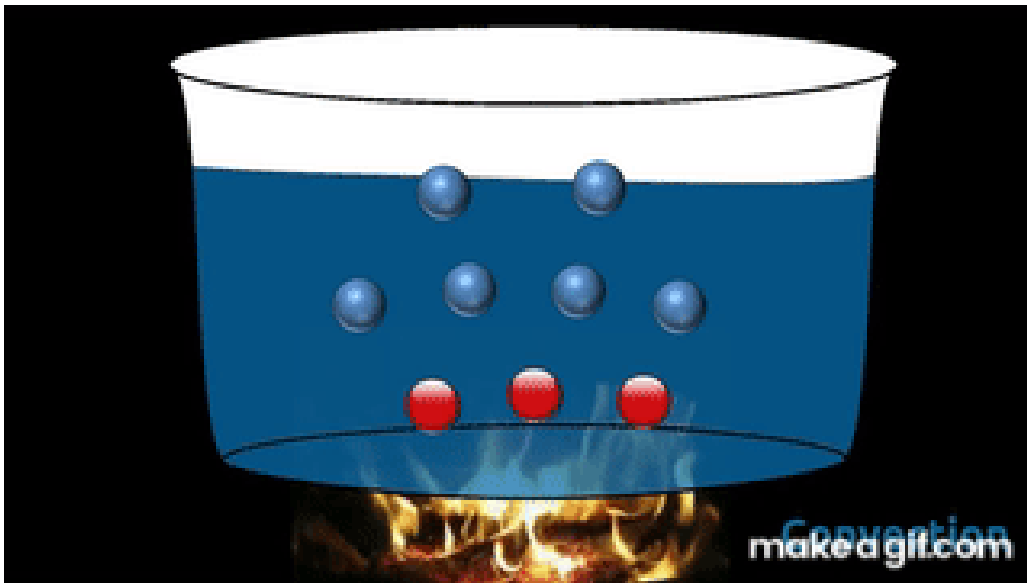
- A
- B
- C
- D

56. 39.1 Išvardyk 3 vidinius procesus, kurie vyksta štai tokia litosferos plokščių pakraštyje.

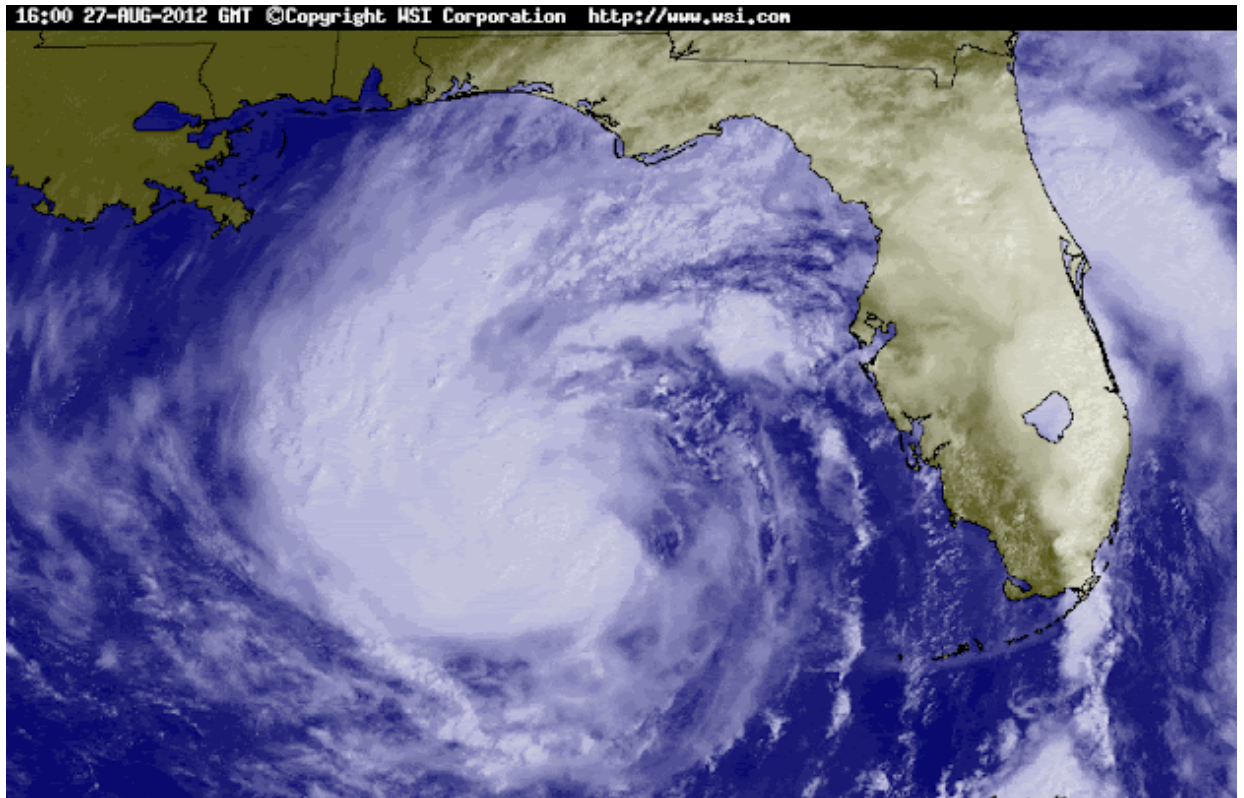


57. 39.2. Nurodyk Žemės vietą, kurioje taip juda plokštės ir vyksta šie reiškiniai.

58. 40. Koks Žemėje vykstantis vidinis procesas susijęs su animacijoje vaizduojamu judėjimu?



59. 41.1. Kurioje Žemės vietoje vyksta šis reiškinys?



60. 41.2. Kokių sąlygų reikia atogrąžų ciklonui susiformuoti?

Pažymėkite viską, kas tinka.

- Aukšto slėgio
- Žemo slėgio
- Aukštos vandens temperatūros
- Vidutinės vandens temperatūros
- Intensyvaus garavimo
- Nedidelio garavimo

61. 41.3. Kokių padarinių sukelia šis reiškinys, kai pasiekia sausumą?

62. 42. Kuo galima paaiškinti tekančios lavos kintančią spalvą?



63. 43. Kuris apibūdinimas tinka karikatūroje pavaizduotam reiškiniui?



Pažymėkite viską, kas tinka.

- Masinis turizmas
- Ekologinis turizmas
- Nelaimių turizmas
- Jūrinis turizmas
- Medijų turizmas

64. 44. Kokia pasaulinė problema užfiksuota šiame vaizde?



65. 45. Kurioje saloje vyko šis antikos laikų legendoje aprašytas įvykis?



Pažymėkite tik vieną ovalą.

- Kipre
- Kretoje
- Maltoje
- Santorinyje
- Sicilijoje

Šio turinio „Google“ nekūrė ir nepatvirtino.

Google formos

