

Vaizdinė užduotis

2024 05 02



1

2022 m. Indijos šiaurėje, Ladako regione, įkurtas Hanle rezervatas. Kokia jo paskirtis?

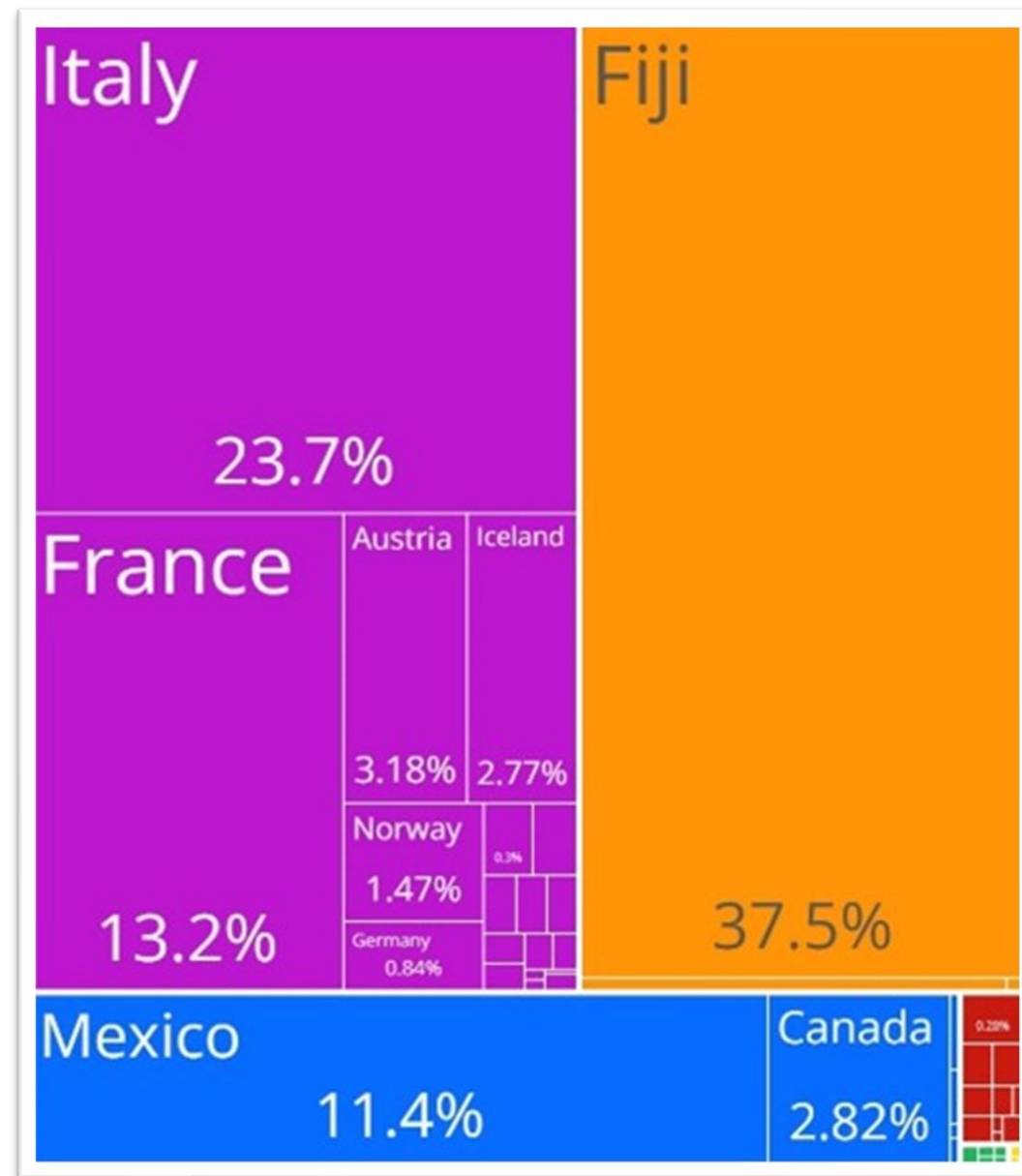
- A. Riboti šviesos taršą
- B. Saugoti pasienio ruožą su Pakistanu
- C. Saugoti piligrimų kelią į Photi La budistų vienuolyną
- D. Vystyti slidinėjimo turizmą Kašmyro kalnuose



2

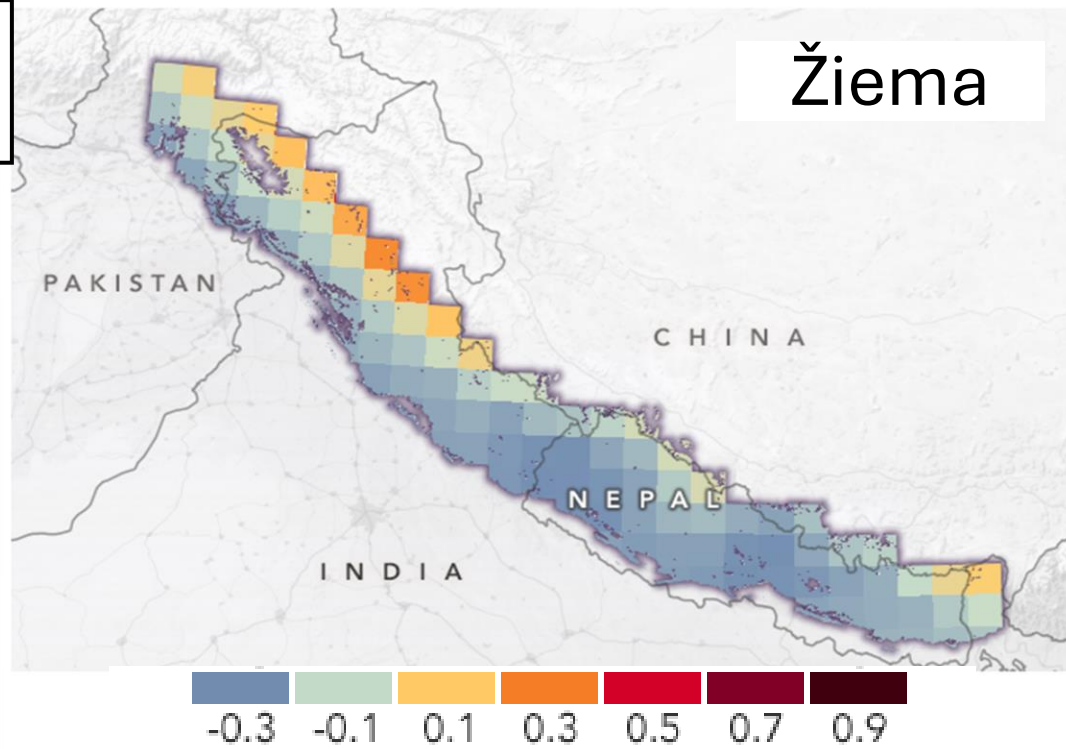
„Treemap“ vizualizacijoje pateikti duomenys apie tam tikros į JAV importuojamos prekės kilmės šalis. Pateikti procentai atitinka dalį nuo visų išlaidų šios prekės importui. Kokia tai prekė?

- A. Ananasai
- B. Cukrus
- C. Vynas
- D. Geriamasis vanduo

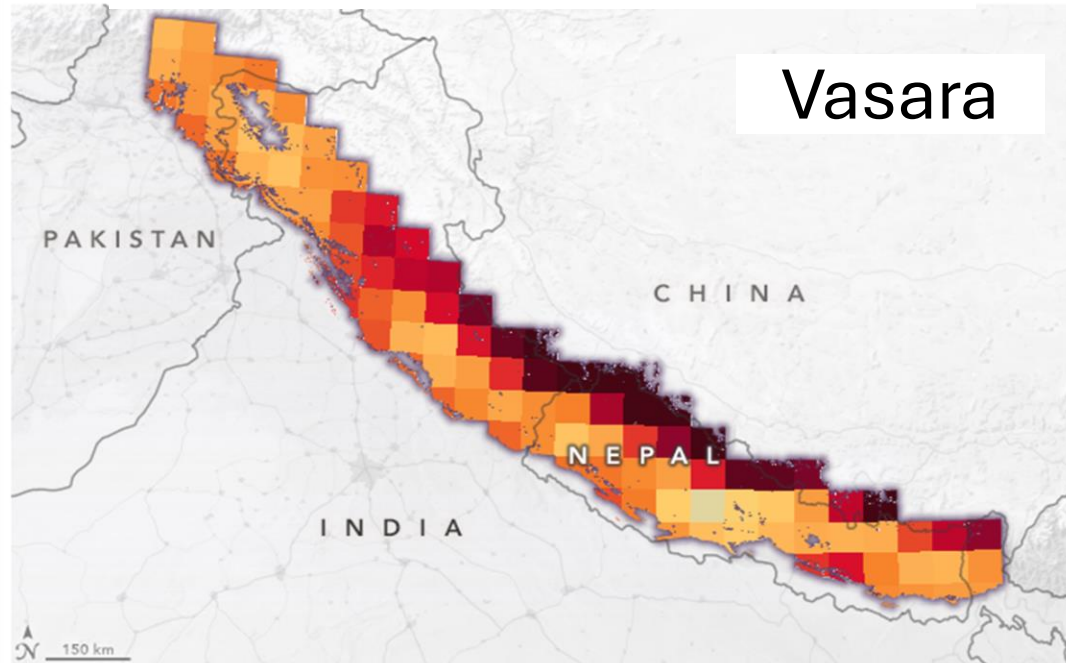


3

Žiema

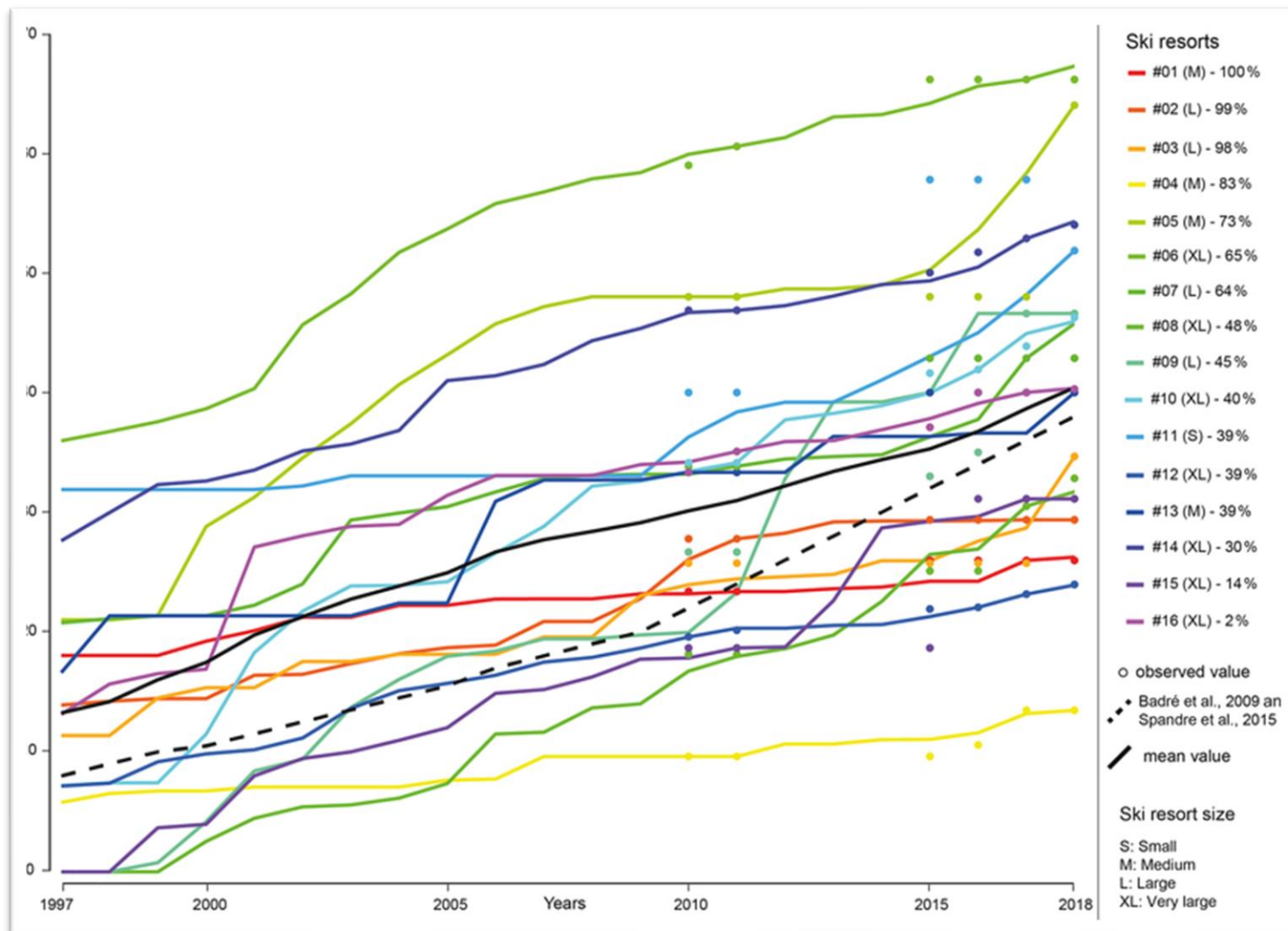


Vasara



Kokia šių kartoschemų spalvų skalės reikšmė?

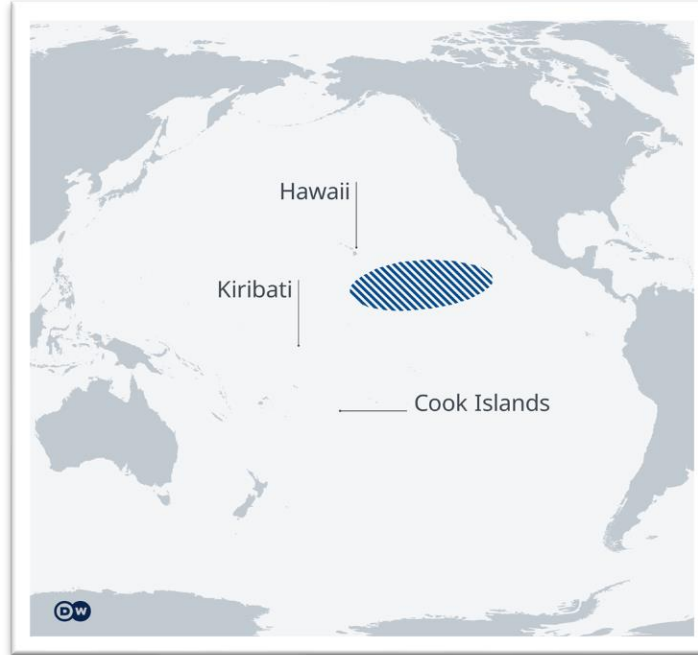
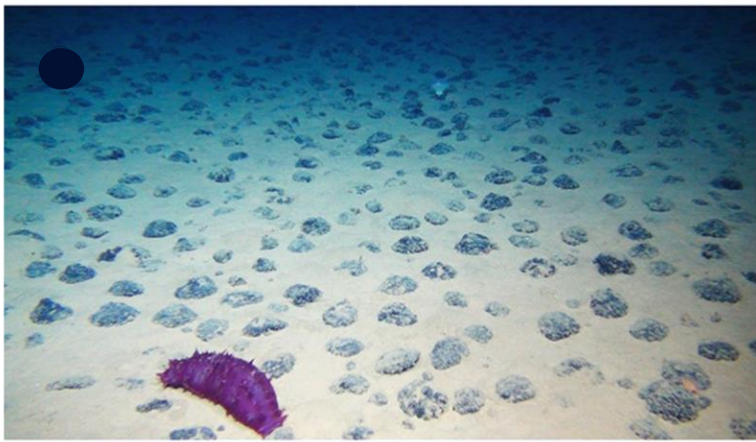
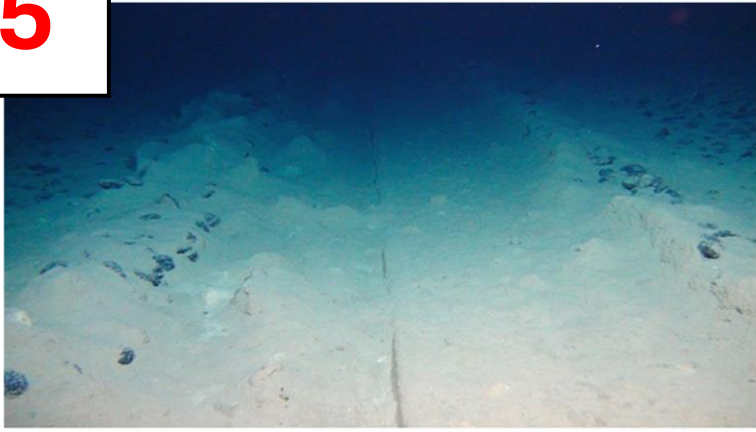
- A. Oro taršos nuokrypis nuo metinio vidurkio
- B. Gaisrų tikimybės nuokrypis nuo metinio vidurkio
- C. Oro temperatūros nuokrypis nuo metinio vidurkio
- D. Nuošliaužų tikimybės nuokrypis nuo metinio vidurkio



Diagramoje vaizduojami duomenys iš 16-os slidinėjimo kurortų Prancūzijoje, Savojoje. Ką iliustruoja diagrama?

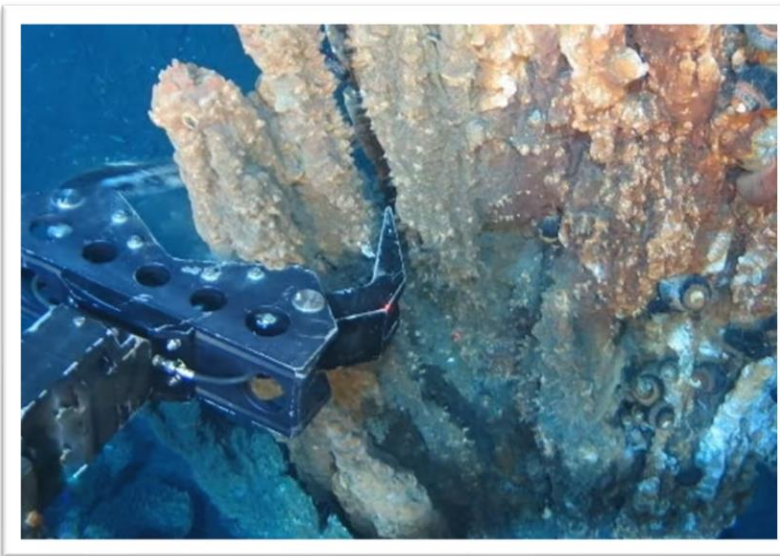
- A. Dirbtiniu sniegu padengtą plotą
- B. Slidinėjimo trasų ilgį
- C. Turistų skaičiaus augimą
- D. Valstybės subsidijas slidinėjimo kurortams

5



Kokį reiškinį žemėlapyje pažymėtoje teritorijoje iliustruoja nuotraukos?

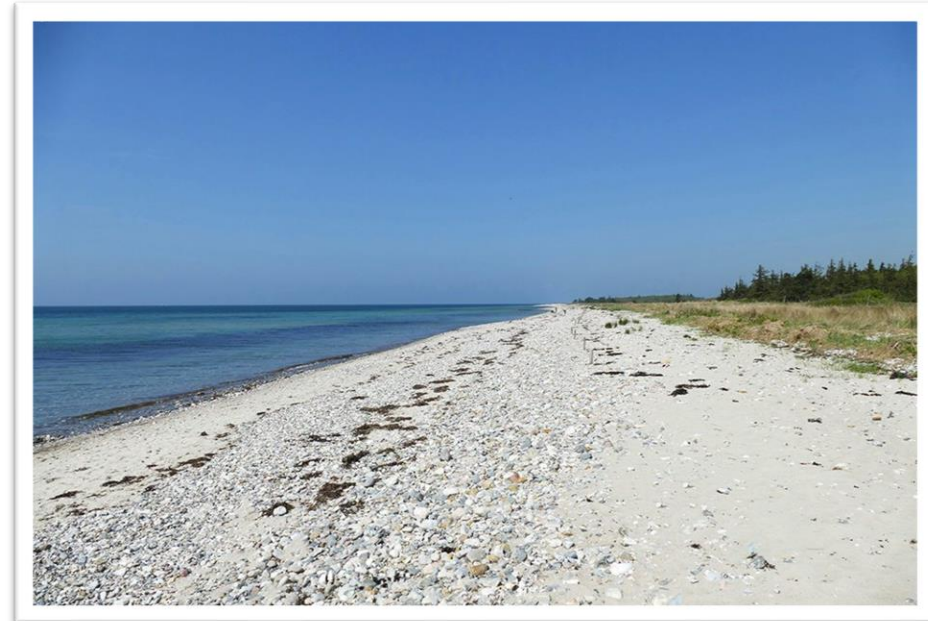
- A. Koralų blukimą
- B. Povandeninio kasinėjimo žalą
- C. Povandeninį vulkanizmą
- D. Šiukšlių salos formavimąsi



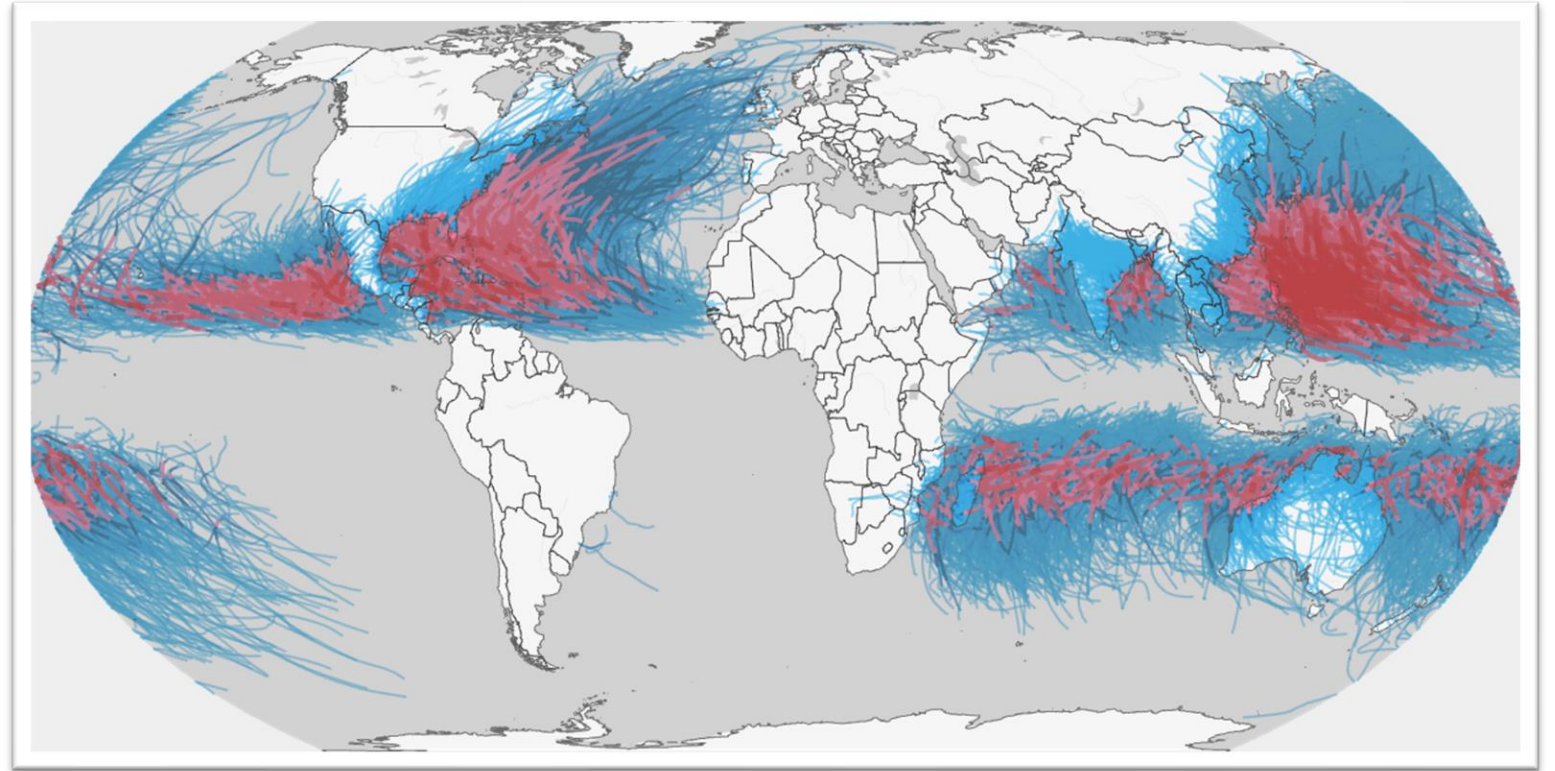
6

Kurias dvi valstybes sujungs dabar sparčiai statomas greitkelio–geležinkelio tunelis?

- A. Belgiją ir Jungtinę Karalystę
- B. Lenkiją ir Švediją
- C. Suomiją ir Estiją
- D. Vokietiją ir Daniją



Ką vaizduoja šis
žemėlapis?



- A. Cunamių dažnumo sritis
- B. Pasatų kryptį
- C. Šiltąsias vandenynų sroves
- D. Tropinių ciklonų judėjimo trajektorijas

8

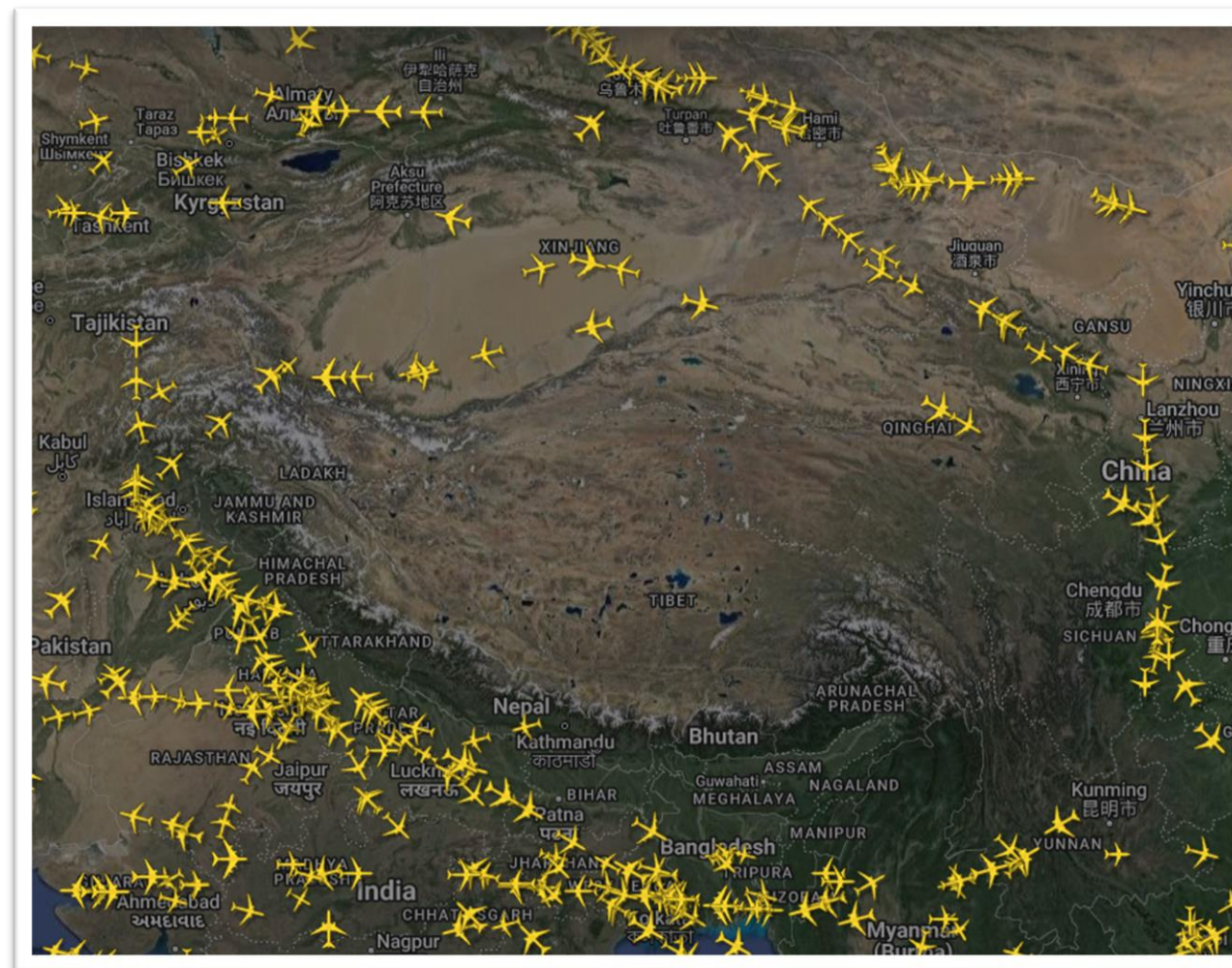
Kelinta valanda buvo Lietuvoje, kai padaryta ši nuotrauka (balandžio mėn.)?

- A. 8:00 val.
- B. 11:00 val.
- C. 18:00 val.
- D. 20:00 val.



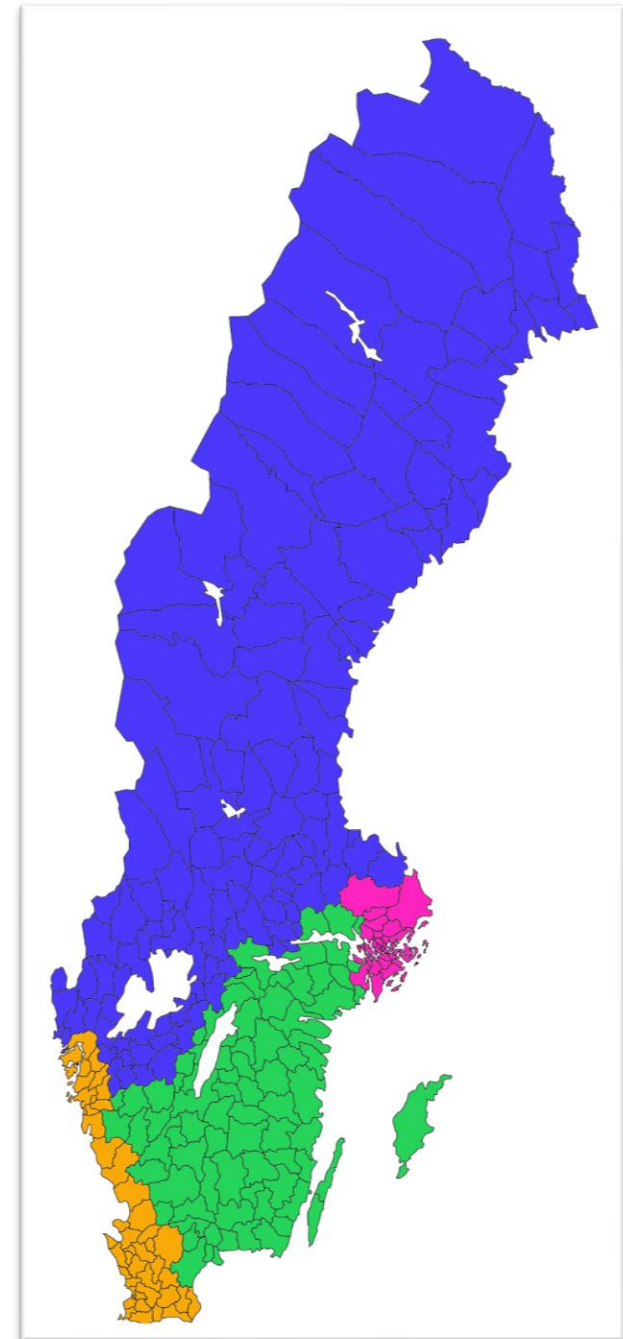
Kodėl šiame skrydžių žemėlapyje nėra lėktuvų virš Tibeto?

- A. Dėl karinio konflikto grėsmės uždaryta oro erdvė
- B. Įvykus gedimui lėktuvai negalėtų žemėti dėl didelio Tibeto aukščio virš jūros lygio
- C. Kinija draudžia skrydžius virš Tibeto autonominio regiono
- D. Lėktuvai skrenda, tačiau nėra rodomi radare



Ką vaizduoja spalvos šiame Švedijos žemėlapyje?

- A. Administracinio suskirstymo vienetus (apskritis)
- B. Etnografinius Švedijos regionus
- C. Į skirtingas jūras įtekančių upių baseinus
- D. Teritorijas su vienodu gyventojų skaičiumi



Kurioje kalnų grandinėje iškaltas įspūdingo dydžio paminklas karaliui Decebalui?

- A. Alpių
- B. Andų
- C. Apeninų
- D. Karpatų



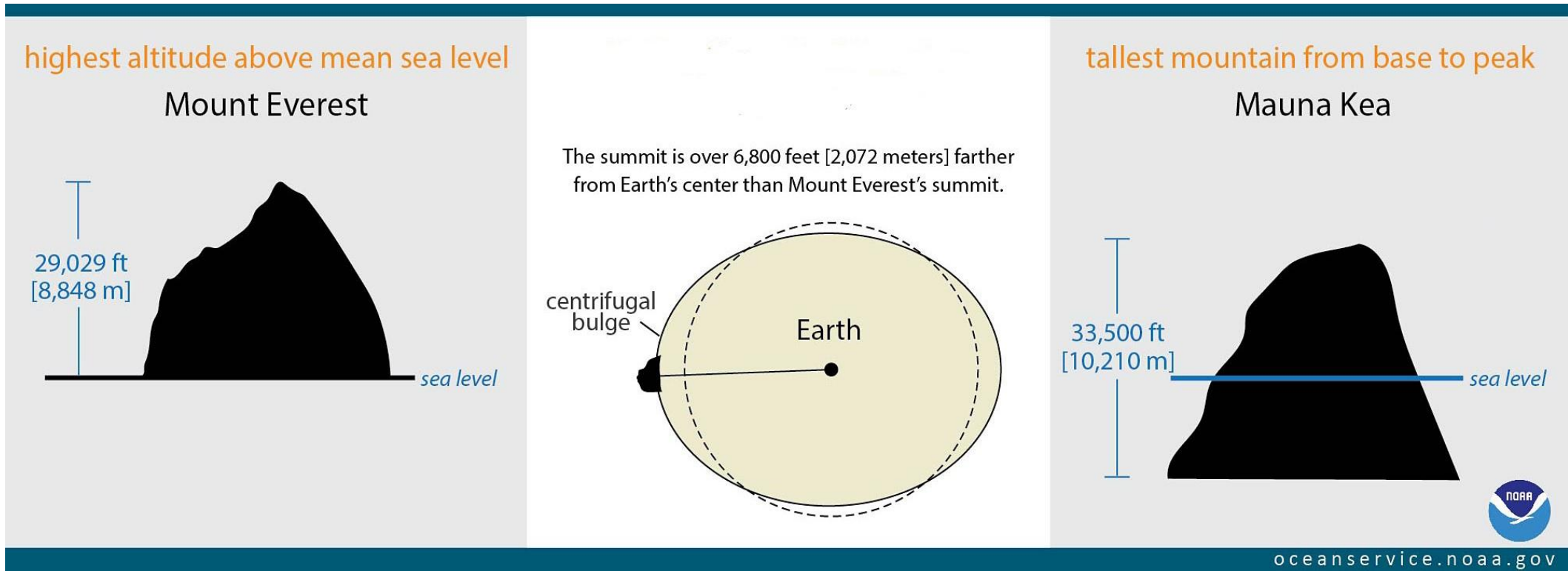
Kurios valstybės vaizdai užfiksuoti šiose nuotraukose?

- A. Brunėjaus
- B. Omano
- C. Šri Lankos
- D. Vietnamo



Everestas yra aukščiausia pasaulio viršukalnė. Mauna Kea yra aukščiausias Žemėje kalnas nuo papėdės iki viršūnės. Kuris kalnas yra toliausiai nuo Žemės centro?

- A. Akonkagva B. Denalis C. Čimborasas D. Kilimandžaras

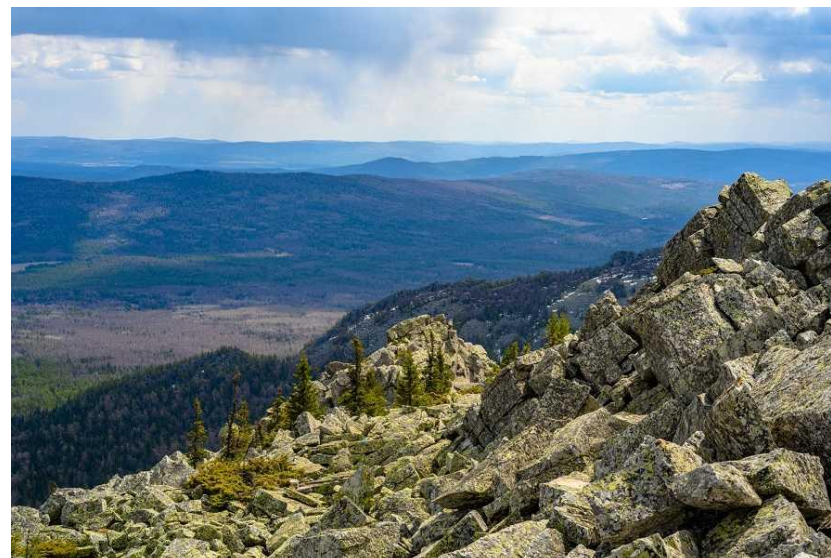


Kurioje iš nuotraukų užfiksuotas vaizdas iš Uralo kalnų?

A



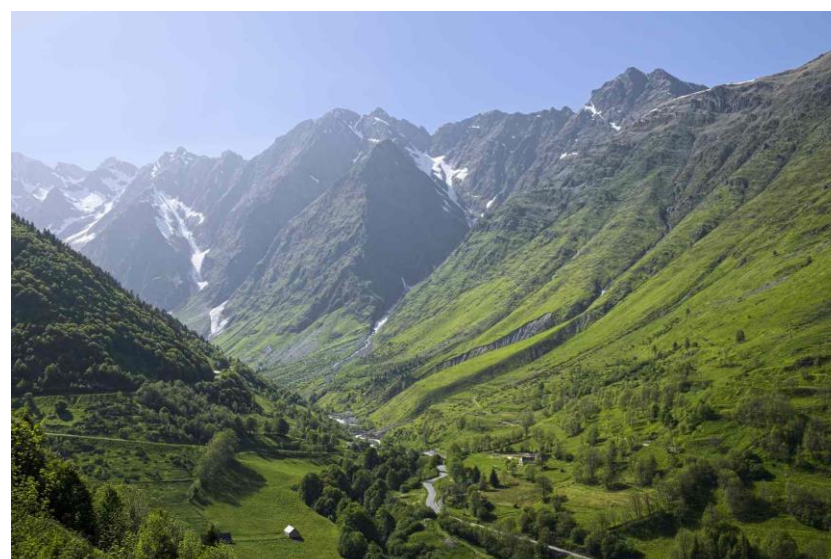
B



C

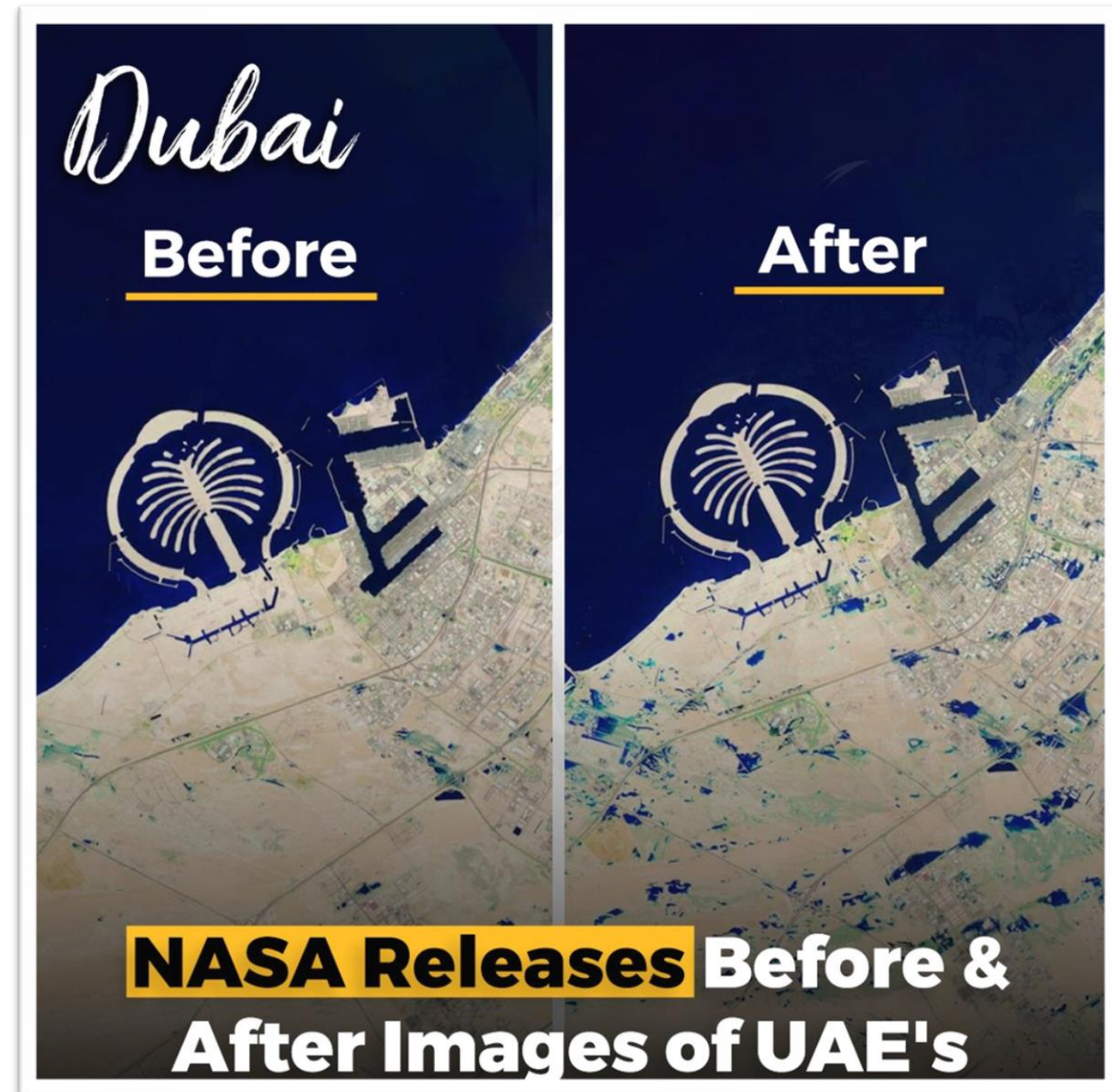


D



Ką šiose palydovinėse nuotraukose užfiksavo NASA?

- A. Besiplečiančią Dubajaus teritoriją
- B. Intensyvių liūčių sukeltus potvynius
- C. Smėlio audros padarinius
- D. Žaliųjų zonų plėtrą



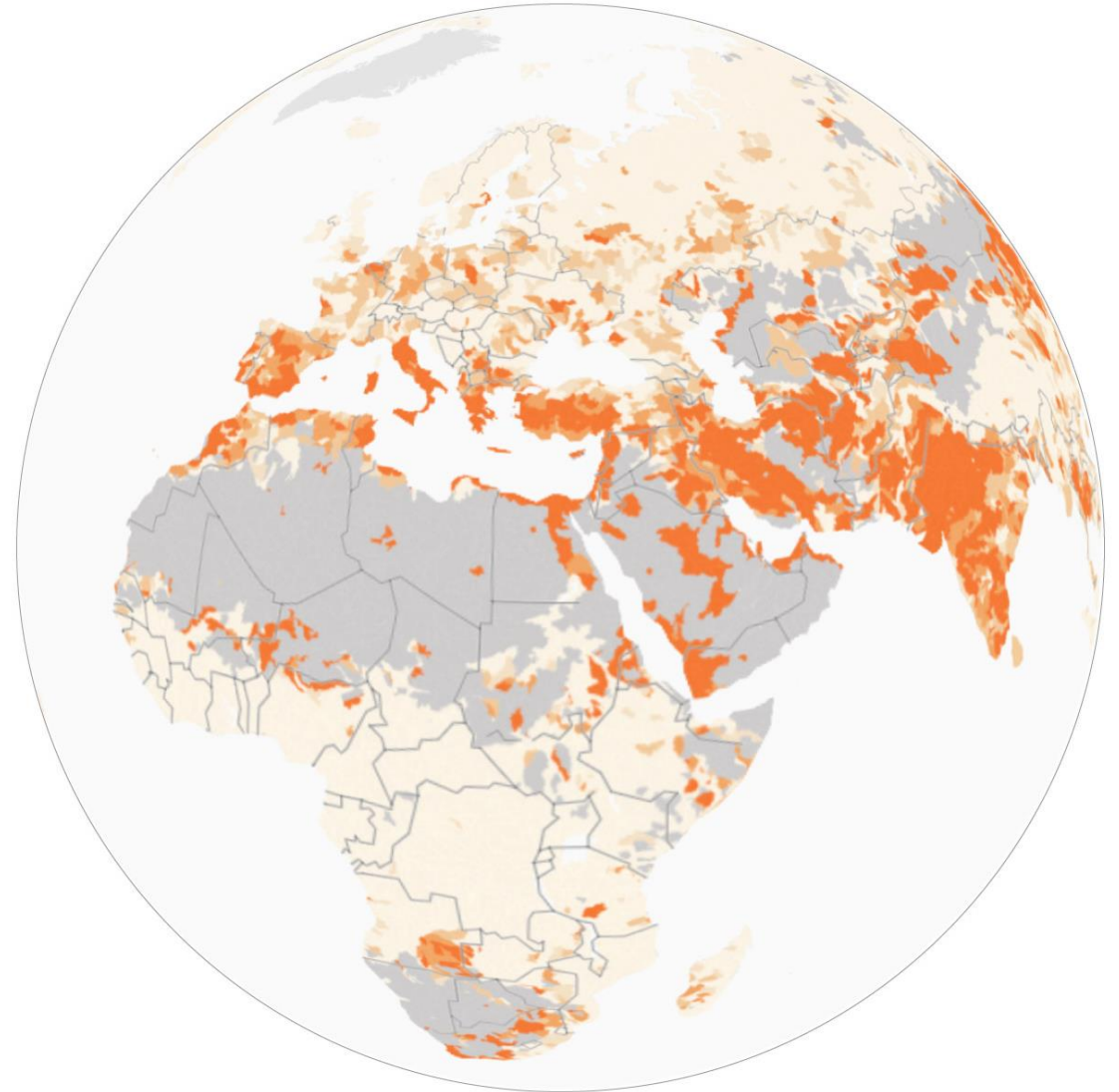
**Tai viena iš garsiausių įlankų Lietuvoje.
Kaip ji vadinasi?**

- A. Gintaro įlanka
- B. Krokų įlanka
- C. Malkų įlanka
- D. Ventės rago įlanka



Kas vaizduojama šiame sferiniame pasaulio žemėlapyje?

- A. Teritorijos, kuriose juntamas vandens stygius
- B. Teritorijos, kuriose ypač dažnos sausros
- C. Teritorijos, kuriose susiduriama su vandens tiekimo gyventojams iššūkiams
- D. Teritorijos, kuriose vyksta dykumėjimo procesai



Kuriam iš pusiasalių būdingi tokios formos kalnai?

- A. Čiukčių
- B. Kamčiatkos
- C. Labradoro
- D. Skandinavijos



Kuriam kalnų tipui priklauso nuotraukoje pavaizduoti kalnai?

- A. Eroziniamis kalnams
- B. Luistiniamis kalnams
- C. Raukšliniamis kalnams
- D. Vulkaniniamis kalnams



Kuri šalis pirmauja pasaulyje pagal vėjo energetikos dalį bendrajame elektros energijos balanse (57%*)?

- A. Airija
- B. Danija
- C. Nyderlandai
- D. Vokietija

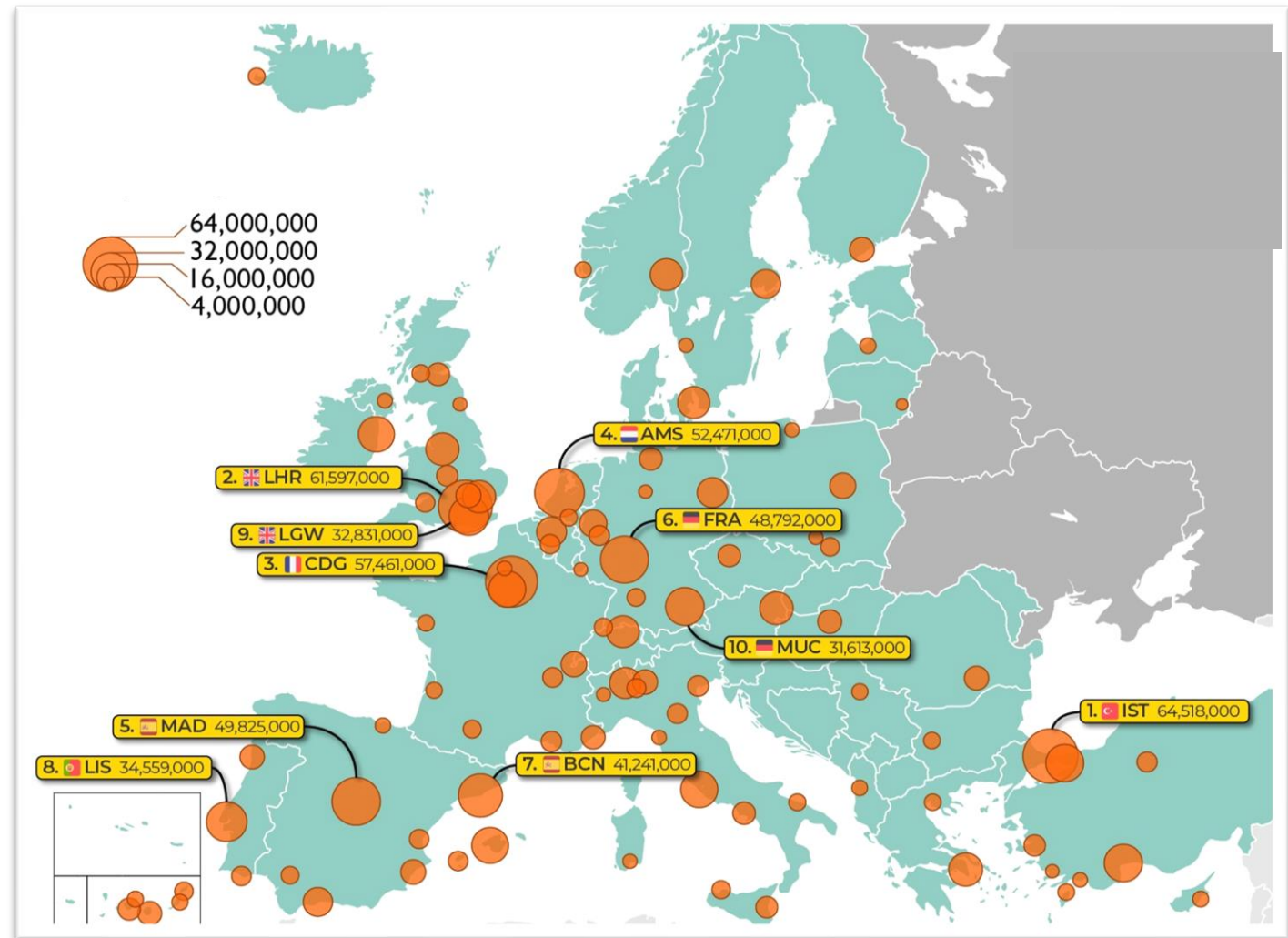


* CIA World Factbook, 2020 m.

1. Ką vaizduoja šis žemėlapis ir ką reiškia skaičiai?

2. Kuriais metais ir dėl ko ženkliai sumažėjo žemėlapyje pavaizduoti skaičiai?

3. Kokias ekologines pasekmes sukelia su šiuo žemėlapiu susijusi veikla?



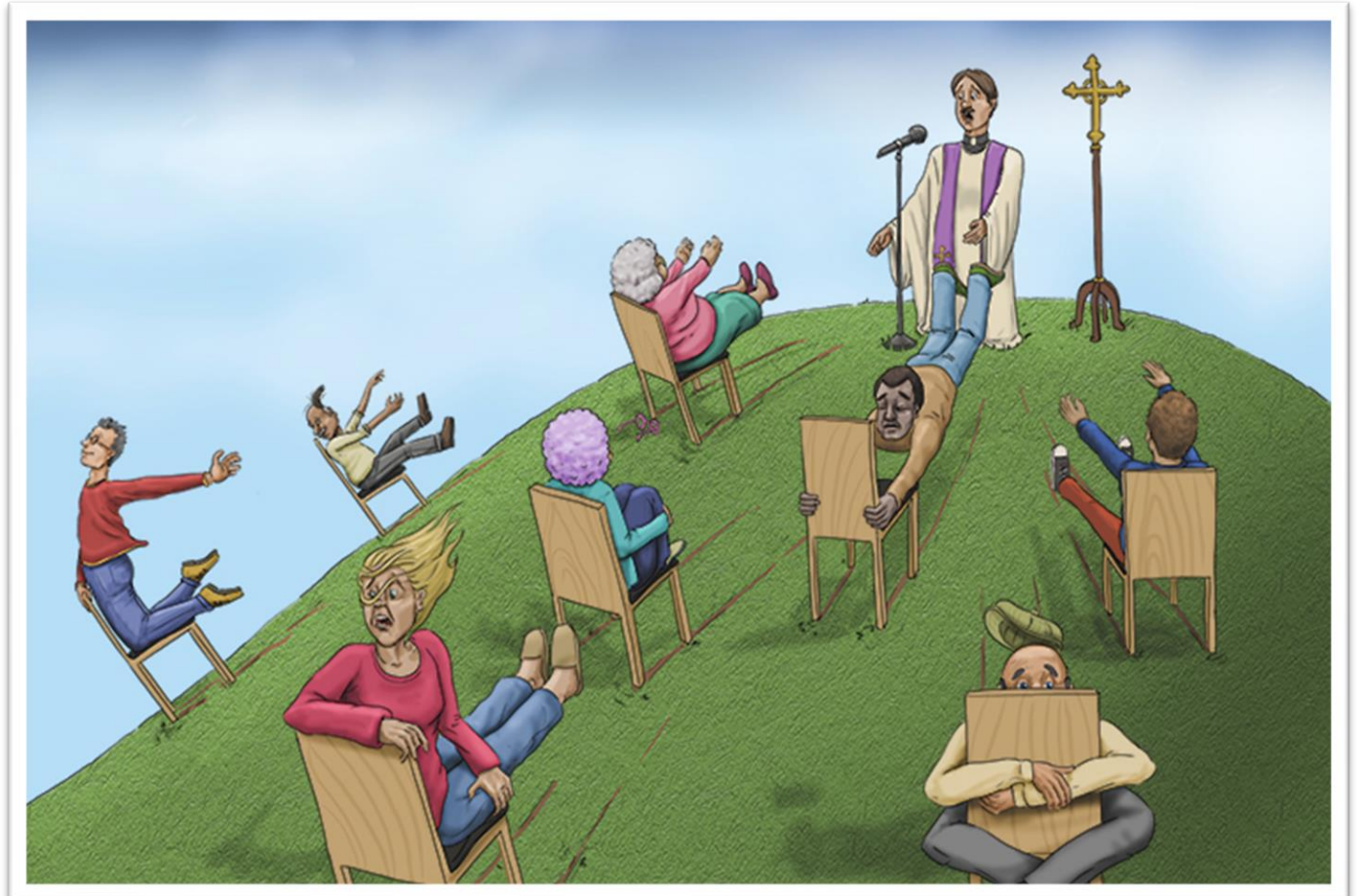
Aukščiausia pasaulio viršukalnė – Everestas per beveik 170 metų ne kartą keitė savo aukštį.

1. Kuri šalis pirmą kartą paskelbė oficialų Everesto aukštį?
2. Kaip vadinasi ši viršūnė tibetiečių ir nepaliečių kalba?
3. Kodėl visų matavimų metu užfiksuotas skirtingas Everesto aukštis?



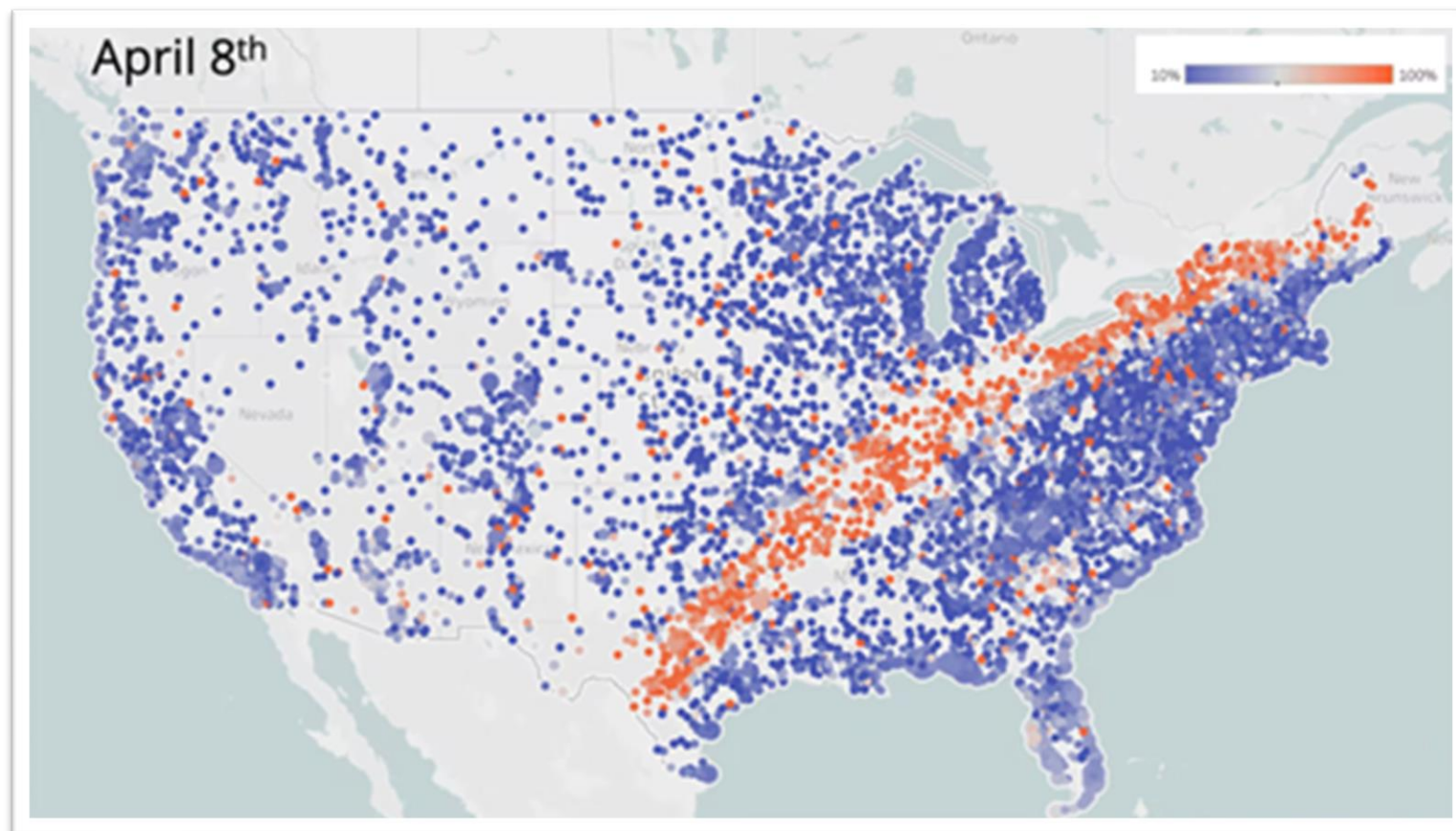
Šis paveikslas karikatūriškai vaizduoja tam tikrus geomorfologinius procesus.

1. Koks reljefą formuojantis išorinis veiksnys pavaizduotas karikatūroje?
2. Įvardink 3 su šiuo procesu susijusius pavojingus reiškinius.



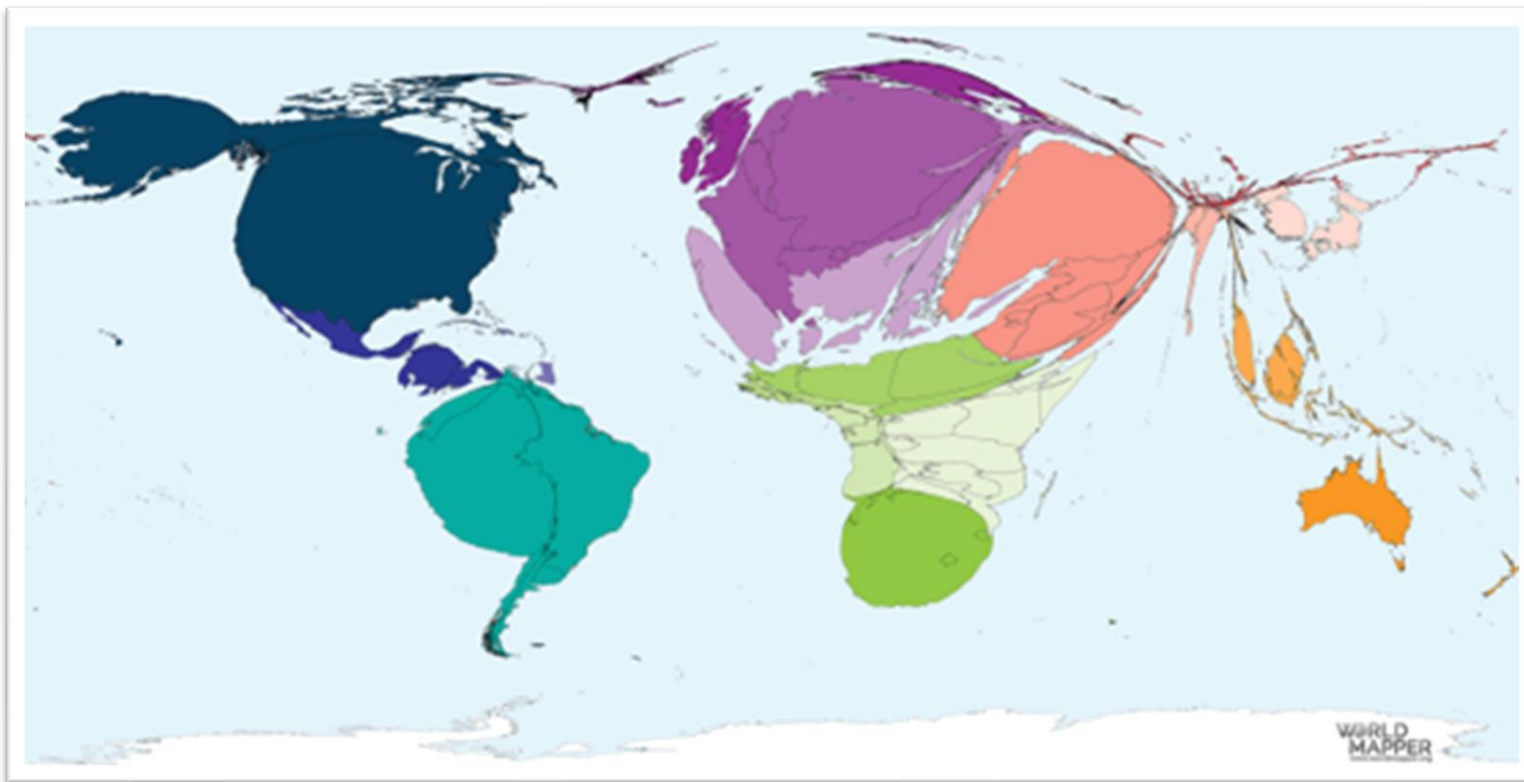
Žemėlapyje vaizduojamas 2024 metų balandžio 8 dienos „Airbnb“ būstų užimtumas Jungtinėse Amerikos Valstijose.

1. Kas vyko šią dieną JAV?
2. Įvardink 4 valstijas, kuriose buvo didžiausias būstų užimtumas.
3. Ką žymi oranžinė juosta žemėlapyje (be būstų užimtumo)?



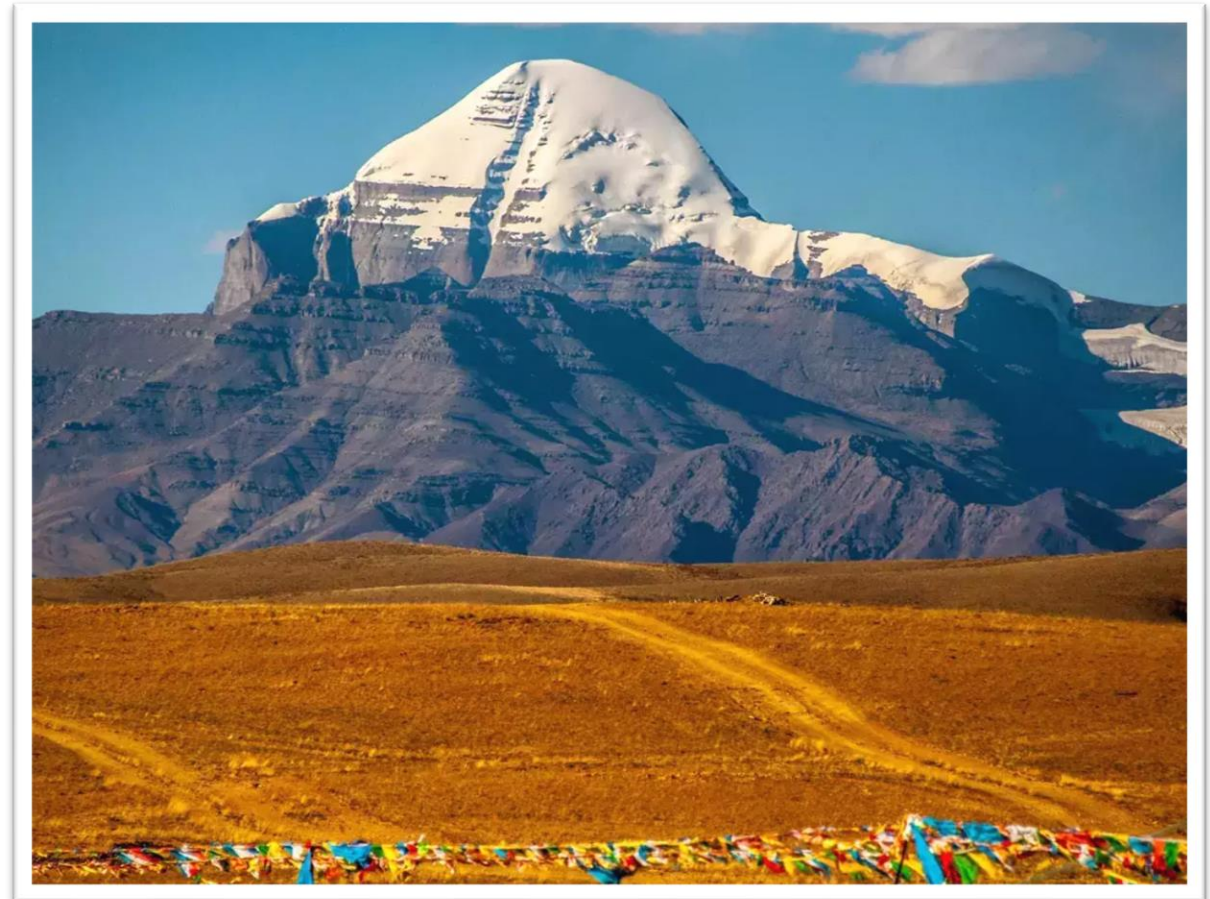
Šiame anamorfiniame žemėlapyje vaizduojamos šalys, kurioms tenka didžiausia prieglobsčio prašytojų dalis, tenkanti 1000 šalies gyventojų.

1. Įvardink 5 šalis, kurios sulaukia daugiausia prieglobsčio prašytojų.
2. Nurodyk 3 šalis, iš kurių šiuo metu yra daugiausia pabėgėlių.



Nuotraukoje – Kailašo kalnas, esantis Himalajuose. Net kelių skirtingų religijų žmonės šį kalną laiko šventuoju.

1. Įvardink tris religijas, kuriose šis kalnas laikomas šventuoju.
2. Kurioje šalyje ir kuriame jos regione yra šis kalnas?



Šie vaizdai užfiksuoti Kapadokijos regione, kuris labai populiarus tarp į šią šalį atvykstančių turistų.

1. Kurioje šalyje yra Kapadokija?
2. Paaiškink, kaip susiformavo šio regiono kraštovaizdžiui būdingos uolienų struktūros, dar vadinamos „fėjų kaminais“.
3. Kokia uoliena sudaro matomų „fėjų kaminų“ apatinę dalį?

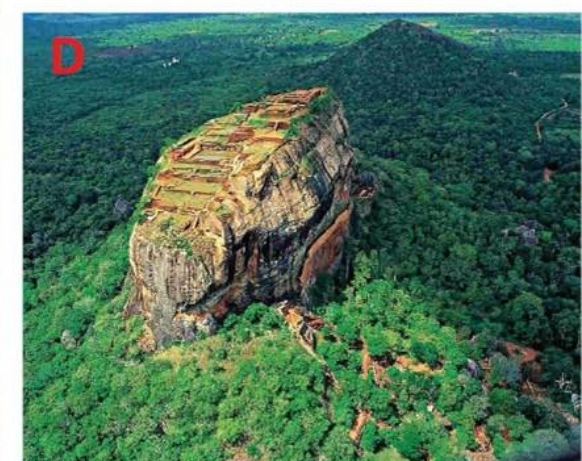


1. Priskirk nuotraukose matomus objektus išvardintoms valstybėms:

Nikaragva –
Vietnamas –
Turkija –
Butanas –
Bolivija –
Šri Lanka –

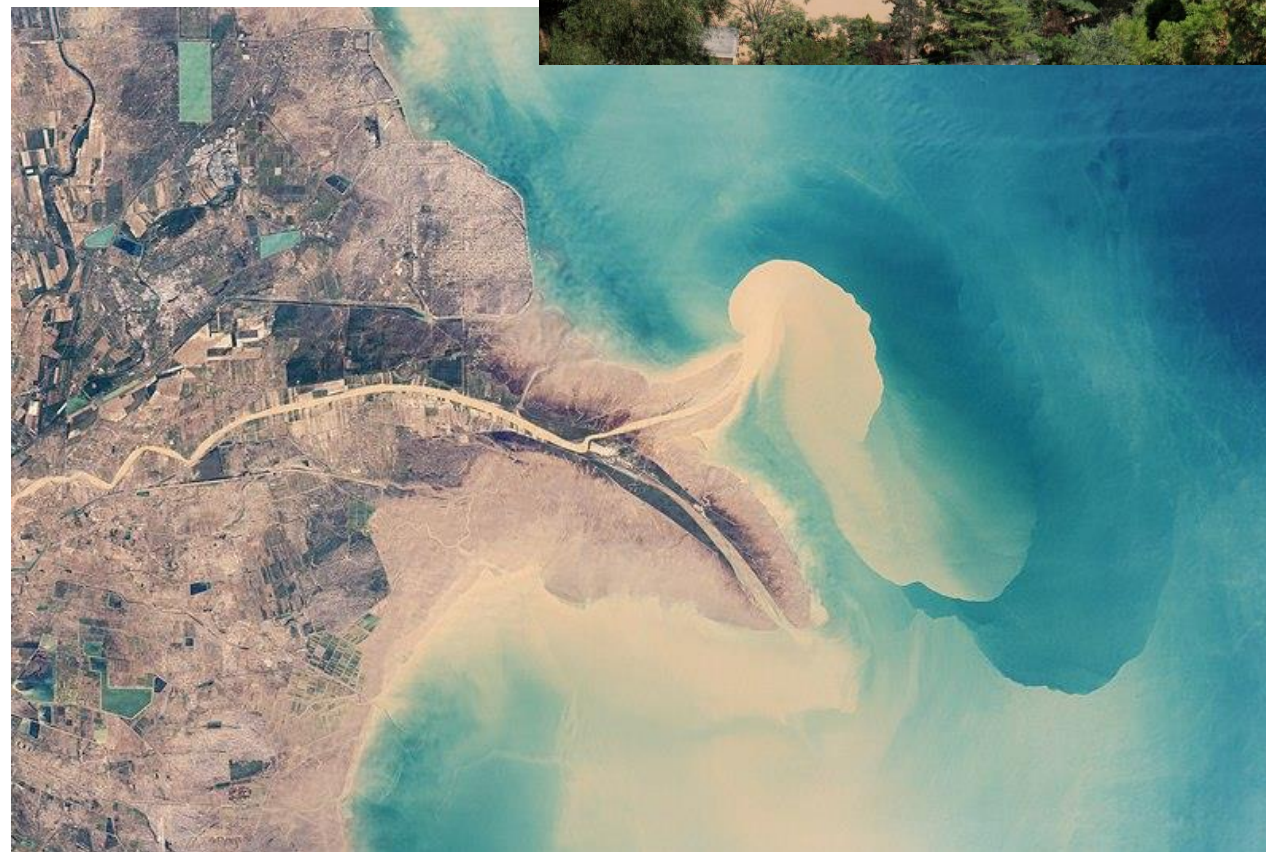
2. Suskirstyk nuotraukas pagal pagrindinius procesus, suformavusius šiuos kraštovaizdžius (viena raidė naudojama tik vieną kartą):

Karstiniai procesai –
Vulkanizmas –
Magminė intruzija –
Raukšlėjimasis –



Nuotrukose matoma upė yra šeštoji pagal ilgį pasaulyje.

1. Įvardink šią upę.
2. Pagal kokį rodiklį ši upė užima pirmą vietą pasaulyje?
3. Į kurią jūrą (arba įlanką) įteka ši upė?
4. Kas palydovinėje nuotraukoje užfiksuota balta (šviesia) spalva jūros akvatorijoje?



Tai palydoviniai vaizdai iš pietų Ukrainos iki... ir po...

1. Koks pokytis užfiksuotas šiose palydovinėse nuotraukose?
2. Išvardink keturis šios katastrofos padarinius.

