

**XXXVI**  
**Rajonų / miestų**  
**geografijos olimpiada**

**KALNAI – ŽEMĖS PUOŠMENA**

**TEORINĖS UŽDUOTYS**

**Dalyvio Nr. \_\_\_\_\_**

2024 m. kovo 12 d.

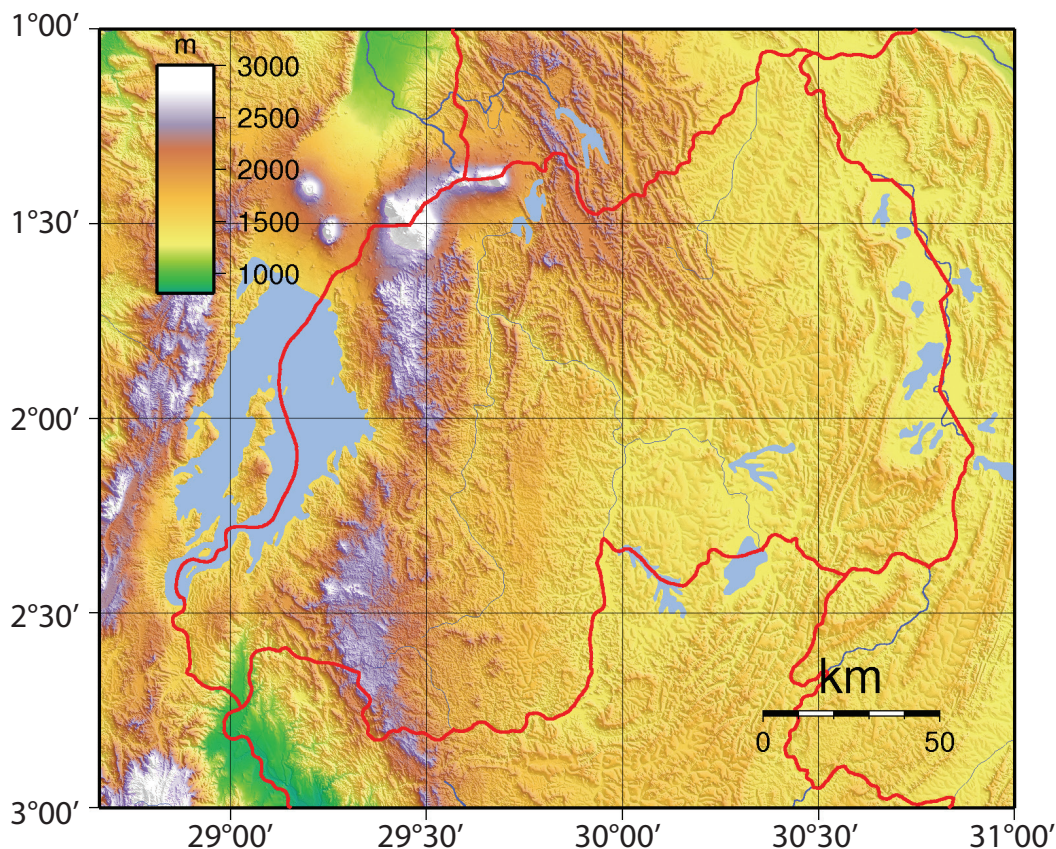
1 užduotis

Ruandos kalnų miškų naikinimas

(12 taškų)

Ruanda yra nedidelė valstybė Afrikos viduryje, prie pat pusiaujo. Šalyje 2023 m. gyveno 13 400 541 žmogus, o gyventojų tankis sudarė 509 žm./km<sup>2</sup>.

Naudokis statistikos duomenimis, šaltiniais, savo žiniomis ir atlik užduotis, atsakyk į klausimus.



1. Nustatyk didžiausią šalies ištęstumą iš šiaurės į pietus ir iš vakarų į rytus.

(2 taškai)

Iš šiaurės į pietus \_\_\_\_\_

Iš vakarų į rytus \_\_\_\_\_

2. Apskaičiuok šios šalies plotą. \_\_\_\_\_

(1 taškas)



3. Kokios priežastys lėmė intensyvų miškų naikinimą Ruandoje? Nurodyk 3 priežastis. (3 taškai)

1. \_\_\_\_\_
2. \_\_\_\_\_
3. \_\_\_\_\_

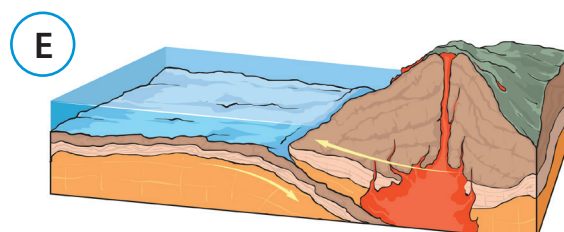
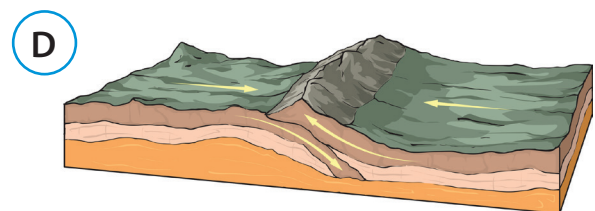
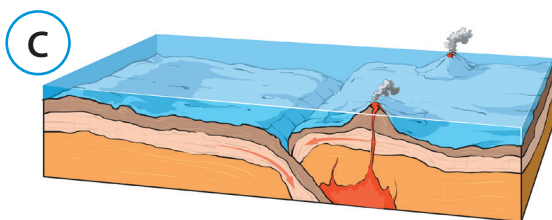
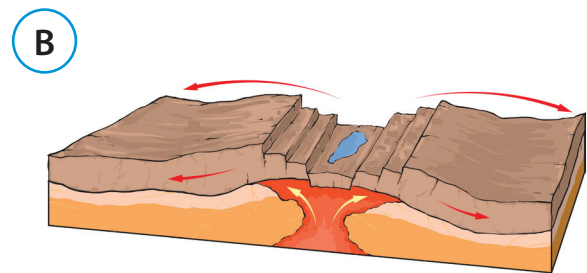
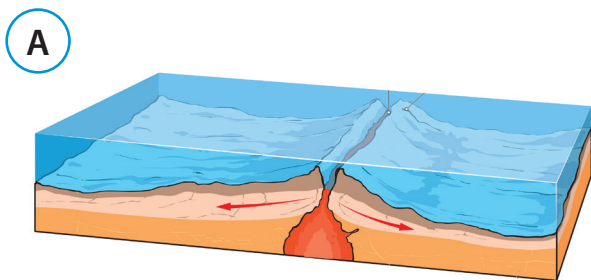
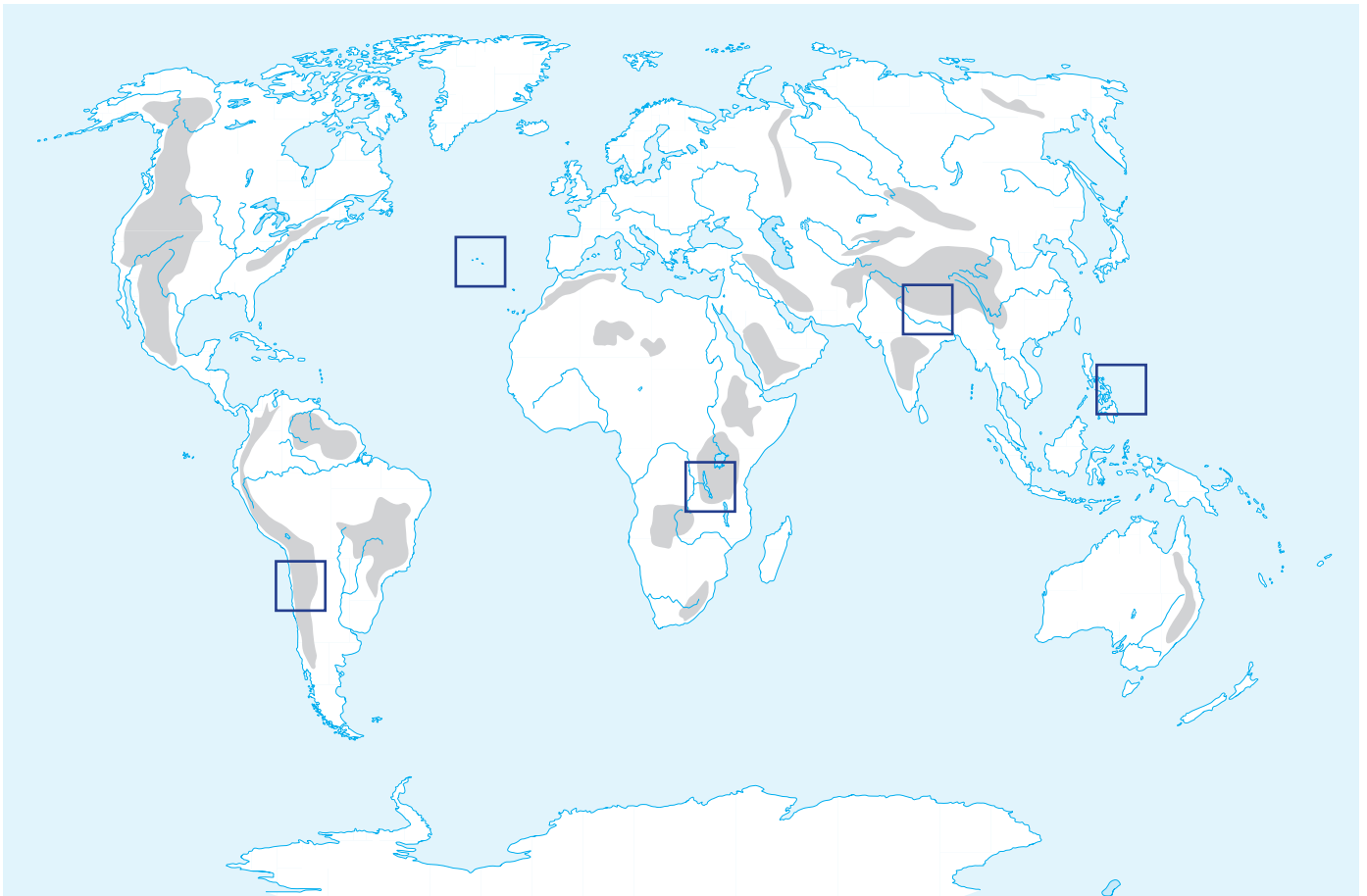
4. Kokių problemų kelia toks intensyvus miškų naikinimas? Nurodyk 3 problemas. (3 taškai)

1. \_\_\_\_\_
2. \_\_\_\_\_
3. \_\_\_\_\_

5. Kokių priemonių turi imtis Ruandos vyriausybė šių problemų sprendimui? Nurodyk 3 sprendimo būdus. (3 taškai)

1. \_\_\_\_\_
2. \_\_\_\_\_
3. \_\_\_\_\_

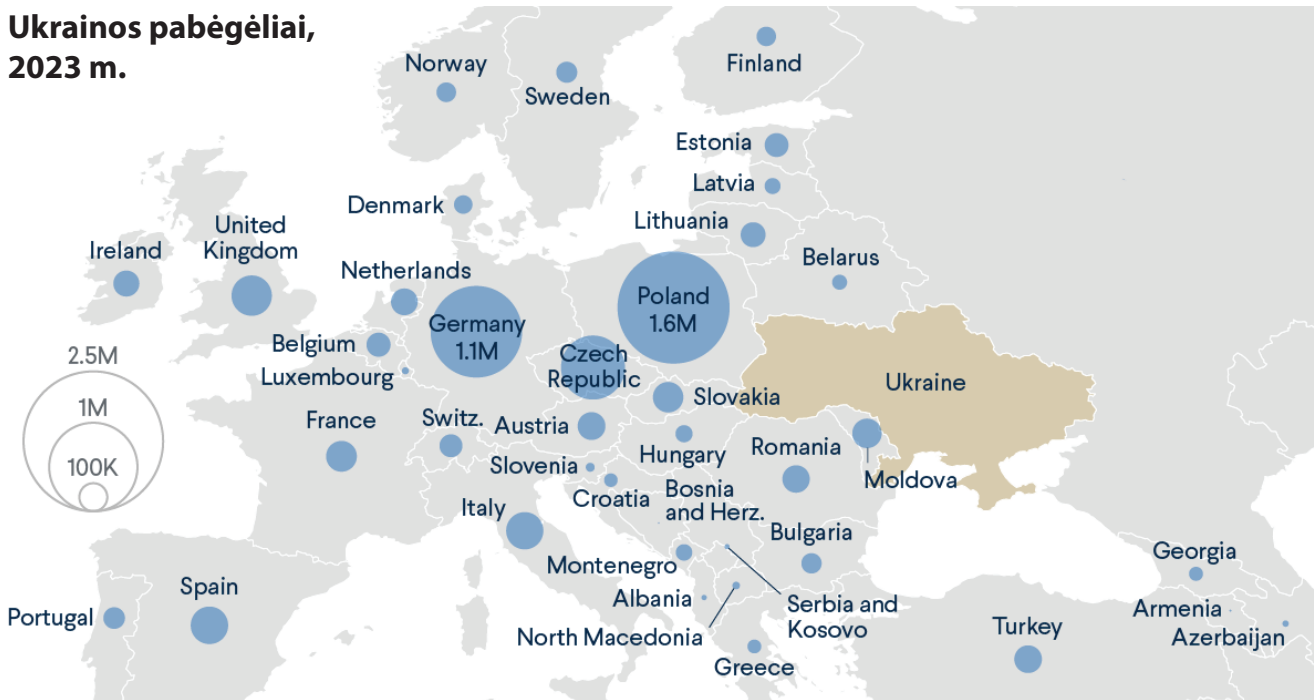
Žemėlapyje kvadratiniais pažymėtos 5 vietos, kuriose yra kalnai ar kitos reljefo formos. Šaltiniai A–E vaizduoja skirtingus litosferos plokščių pakraščių tipus.



1. Į kvadratėlius žemėlapyje įrašyk raides, kurios atitinka tam tikrą litosferos plokščių pakraščio tipą. **(2 taškai)**
2. D ir E pakraščių tipams nurodyk po du kalnų pavyzdžius: **(2 taškai)**
- D \_\_\_\_\_
- E \_\_\_\_\_
3. Kokios dvi pagrindinės reljefo formos formuojasi A šaltinyje pavaizduotame plokščių pakraštyje? **(1 taškas)**
- \_\_\_\_\_
- \_\_\_\_\_
4. Nurodyk tris salų juostas, kurios susiformavo C šaltinyje pavaizduotame litosferos plokščių pakraštyje. **(3 taškai)**
- \_\_\_\_\_
- \_\_\_\_\_
- \_\_\_\_\_
5. Paaiškink, dėl kokių priežasčių vyksta B šaltinyje pavaizduotas procesas. **(1 taškas)**
- \_\_\_\_\_
- \_\_\_\_\_
6. Kodėl D šaltinyje pavaizduotoje plokščių sandūroje nesiformuoja ugnikalniai? **(1 taškas)**
- \_\_\_\_\_
- \_\_\_\_\_
7. Įvertink gamtinius pavojus, susijusius su vidinėmis (endogeninėmis) jėgomis nurodytose šalyse. Kiekvienai iš jų pateik po vieną labiausiai tikėtiną pavyzdį. **(2 taškai)**
- Nepalo gyventojai \_\_\_\_\_
- Islandijos gyventojai \_\_\_\_\_
- Filipinų gyventojai \_\_\_\_\_
- Čilės gyventojai \_\_\_\_\_



### Ukrainos pabėgėliai, 2023 m.



1. Kokiomis sąvokomis apibrėžiami dabartinės migracijos dalyviai.

(4 taškai)

Įrašyk reikiamą sąvoką arba ją paaiškink:

\_\_\_\_\_ – asmuo, atvykstantis gyventi iš kitos šalies į pasirinktą šalį;

Repatriantas – \_\_\_\_\_

Pabėgėlis – \_\_\_\_\_

\_\_\_\_\_ – žmogus, turėjęs persikelti šalies viduje, priverstas palikti savo namus dėl smurto, konflikto, persekiojimo, gamtos katastrofų, tačiau neišvykęs už savo šalies ribų siekdamas saugumo.

2. Žemėlapis vaizduoja pabėgėlių iš Ukrainos pasiskirstymą Europoje ir gretimose šalyse 2023 m.

2.1. Parašyk dvi išvadas apie Ukrainos pabėgėlių pasiskirstymą.

(2 taškai)

---



---



---

**2.2.** Kodėl į Lietuvą atvyko daugiau Ukrainos pabėgėlių, nei į bet kurią kitą Skandinavijos šalį? Nurodyk dvi priežastis. **(2 taškai)**

---

---

**2.3.** Kodėl daugiausia pabėgėlių atvyko į Lenkiją? Nurodyk dvi priežastis.

**(2 taškai)**

---

---

**2.3.** Nurodyk tris problemas, su kuriomis dabar susiduria iš esmės visos pabėgėlius iš Ukrainos priėmusios Europos šalys

**(3 taškai)**

---

---

---

---

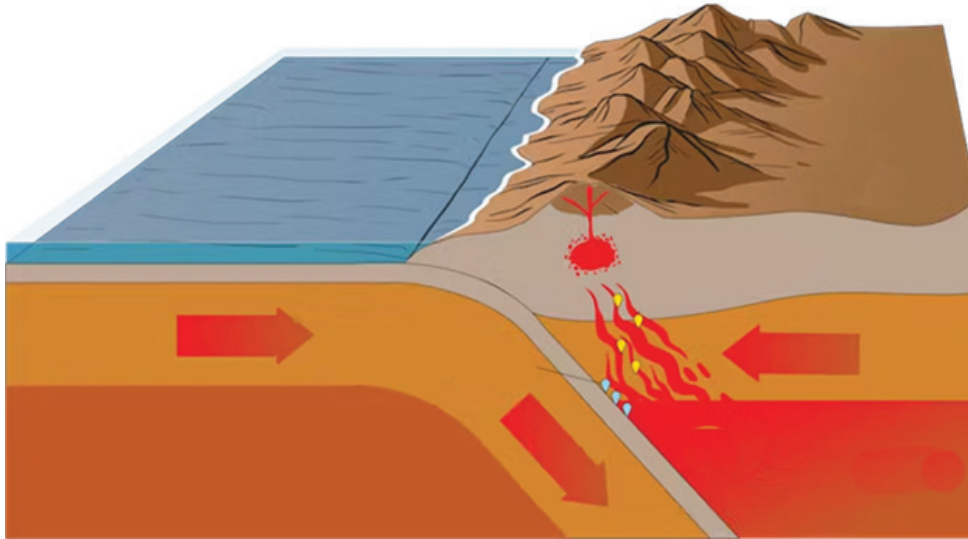
---

---



1. Kurių dviejų litosferos plokščių sandūroje susiformavo Andų kalnai? (1 taškas)   
\_\_\_\_\_
2. Kurioje šalyje yra aukščiausia Andų viršūnė – Akonkagva? Nurodyk jos aukštį. (1 taškas)   
\_\_\_\_\_
3. Kodėl Bolivijoje ir Kolumbijoje kalnai užima mažiau nei 40 % ploto, tačiau juose gyvena daugiau nei 60 % gyventojų? (1 taškas)   
\_\_\_\_\_  
\_\_\_\_\_
4. Įvardink tris Pietų Amerikos sostines (skliausteliuose nurodyk šalį), kurios yra išsidėsčiusios aukščiau nei 2500 m v. j. l. Kuri iš jų yra aukščiausia sostinė pasaulyje? (2 taškai)   
\_\_\_\_\_  
\_\_\_\_\_
5. Kuriai Andų šaliai tenka 80 % visų Pietų Amerikos ledynų ploto? Nurodyk dvi pagrindines priežastis. (3 taškai)   
\_\_\_\_\_  
\_\_\_\_\_  
\_\_\_\_\_





6. Kodėl Andų kalnuose yra labai daug įvairių rūdų telkinių? (žr. pav.)

(2 taškai)



---



---



---



---

7. Įvardink dvi skirtingas metalų rūdas, pagal kurių gavybą Peru užima 2–3 vietą pasaulyje.

(1 taškas)



---

8. Kurios rūdos 20 didžiausių kasyklų pasaulyje pavaizduota kartoschemoje? Kuri šalis pagal jos gavybą užima 1 vietą pasaulyje?

(2 taškai)



---

