



# TEORINĖS UŽDUOTYS

**XXXVI Lietuvos mokinių geografijos olimpiada**

**Dalyvio Nr. \_\_\_\_\_**

Klaipėda  
2024 m. gegužės 2–4 d.

# 1 užduotis Kalnų šalys – Šveicarija ir Etiopija 14 taškų

Remiantis šaltiniais ir žiniomis, atsakykite į klausimus.

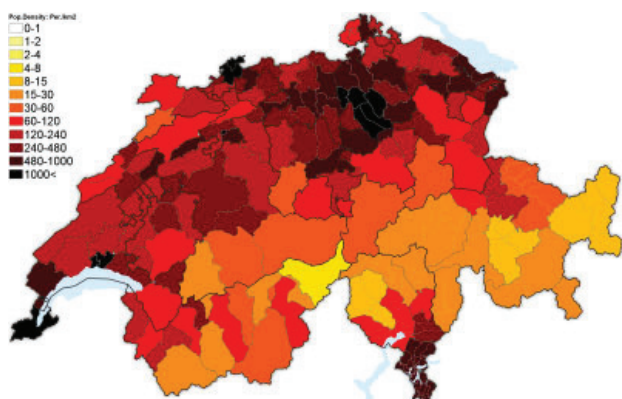
Šveicarijos reljefo žemėlapis



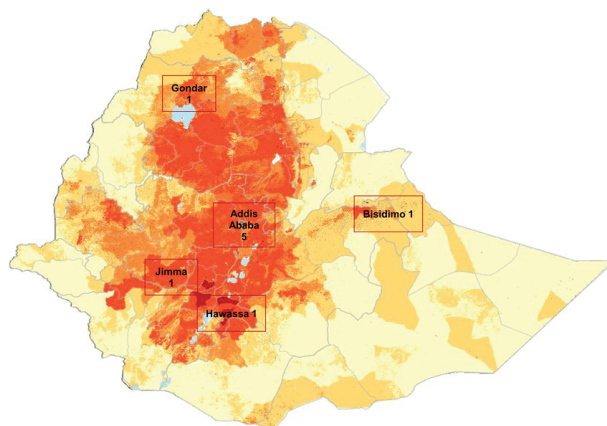
Etiopijos reljefo žemėlapis



Šveicarijos gyventojų tankio žemėlapis



Etiopijos gyventojų tankio žemėlapis



Surinkti  
taškai

- |  |                      |
|--|----------------------|
| <p>1. Kokios kilmės yra Alpių kalnai ir Etiopijos kalnynas?<br/>Alpės – _____<br/>Etiopijos kalnynas – _____</p>   | 2 tšk.               |
| <p>2. Paaiškink, kaip susidarė Alpės ir Etiopijos kalnynas.<br/>Alpės – _____<br/>_____<br/>Etiopijos kalnynas – _____<br/>_____</p>   | 2 tšk.               |
| <p>3. Kokioje geologinėje struktūroje driekiasi ežerų virtinė į pietus nuo Adis Abebos?<br/>_____</p>  | 1 tšk.               |
| <p>4.1. Apibūdink gyventojų pasiskirstymo dėsningumus Šveicarijoje ir Etiopijoje.<br/>Šveicarija – _____<br/>Etiopija – _____</p>  | 2 tšk.               |
| <p>4.2. Paaiškink tokio gyventojų pasiskirstymo priežastis.<br/>Šveicarija – _____<br/>_____<br/>Etiopija – _____<br/>_____</p>  | 1 tšk.<br><br>2 tšk. |
| <p>5. Kokia ekonominė veikla vyrauja šiose šalyse 1500–3000 m aukštyje?<br/>Šveicarija – _____<br/>Etiopija – _____</p>  | 2 tšk.               |
| <p>6. Atpažink ir įvardink nuotraukose užfiksuotas gyvūnų rūšis, kurios yra vidurio Europos (Alpių ir Karpatų) bei Etiopijos kalnyno endemikai.<br/>Alpės ir Karpatai – _____<br/>Etiopijos kalnynas – _____</p> | 2 tšk.               |



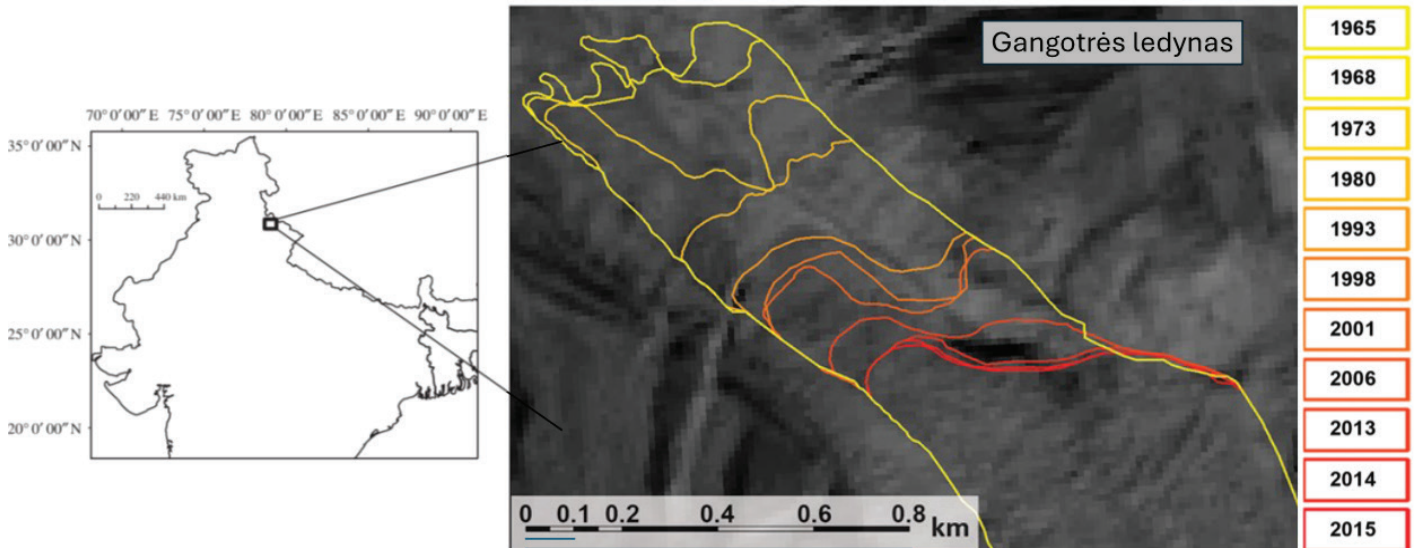


## 2 užduotis

# Klimato kaitos įtaka kalnų ledynams ir hidrologiniams procesams

## 14 taškų

Gangotrės ledynas – 30 km ilgio kalnų ledynas Himalajuose, Indijos šiaurėje. Dėl klimato kaitos daugumos kalnų ledynų mažėja, o Gangotrės ledynas yra vienas iš greičiausiai tirpstančių ledynų.



Surinkti taškai

1. Paaiškink, kaip susiformuoja kalnų ledynai.

---

---

---

---

---

---

---

---

2 tšk.

2. Išvardink 4 šalis ne Europoje ir Azijoje, kuriose ledynai užima didžiausią plotą.

---

2 tšk.

3. Nustatyk apytiksles Gangotrės ledyno koordinates.

---

1 tšk.

4. Gangotrės ledynas yra svarbus mitybos šaltinis supančioms upėms. Kurią svarbią upę šis ledynas maitina?

---

1 tšk.

5. Palydovinėje nuotraukoje pavaizduota, kiek šis ledynas atsitraukė nuo 1965 iki 2015 metų. Apskaičiuok, kiek daugiausia metrų atsitraukė Gangotrės ledynas nuo 1965 iki 2015.

---

1 tšk.

Surinkti  
taškai

6. Kokios klimato kaitos priežastys lėmė tokį akivaizdų Gangotrės kalnų ledyno atsitraukimą? Nurodyk dvi priežastis.

---

---

---

---

2 tšk.

7. Nurodyk 3 padarinius žmonėms ir gamtai, kuriuos gali sukelti kalnų ledynų tirpimas?

---

---

---

3 tšk.

8. Kaip dėl kalnų ledynų tirpimo pakinta albedas ir kokią įtaką tai turi tolimesniam kalnų ledynų tirpimui?

---

---

---

2 tšk.

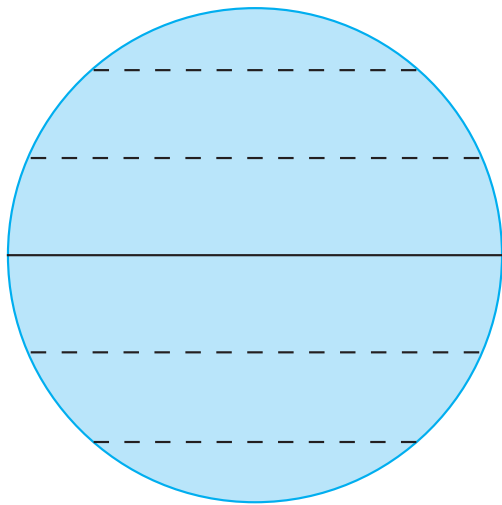
### 3 užduotis Globali atmosferos cirkuliacija ir El Ninjas 14 taškų

Abi schemas vaizduoja bendrąją atmosferos cirkuliaciją, tačiau A paveiksle hipotetiškai įsivaizduojama, kad Žemė nesisuka, o B paveiksle – reali situacija.

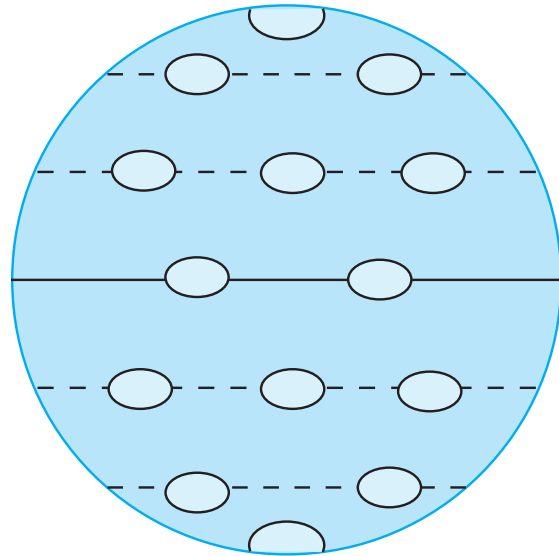
Surinkti taškai

1. B schemoje į reikiamus apskritimus įrašyk šias reikšmes : A – aukštas slėgis, Ž – žemas slėgis.
2. A ir B schemose nubrėžk rodykles, vaizduojančias: poliarinius vėjus / vakarų pernašą / pasatus.

A schema. Nesisukanti Žemė



B schema. Besisukanti Žemė



3. Nurodyk jėgą, kuri iš esmės ir nulemia pastoviųjų vėjų kryptis mūsų planetoje.

\_\_\_\_\_

4. Dėl nevienodo Saulės spinduliuotės pasiskirstymo, Žemės sukimosi aplink ašį, Žemės paviršiaus pobūdžio ir trinties, Žemės troposferoje Šiaurės ir Pietų pusrutuliuose susidaro trys oro apytakos ratai. Schemiškai kairėje B sferos pusėje pavaizduok, kaip oras juda šiuose ratuose.

1 tšk.

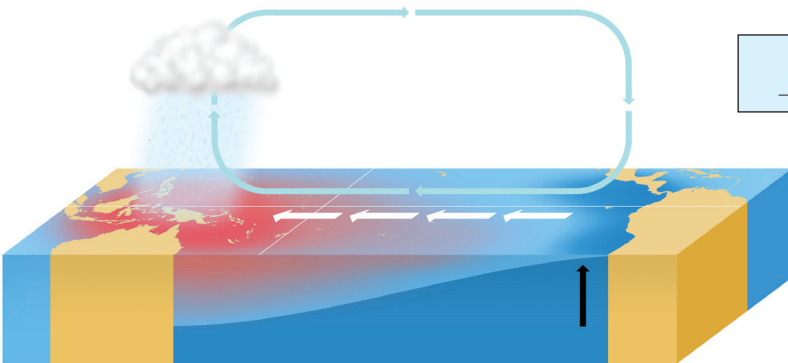
2 tšk.

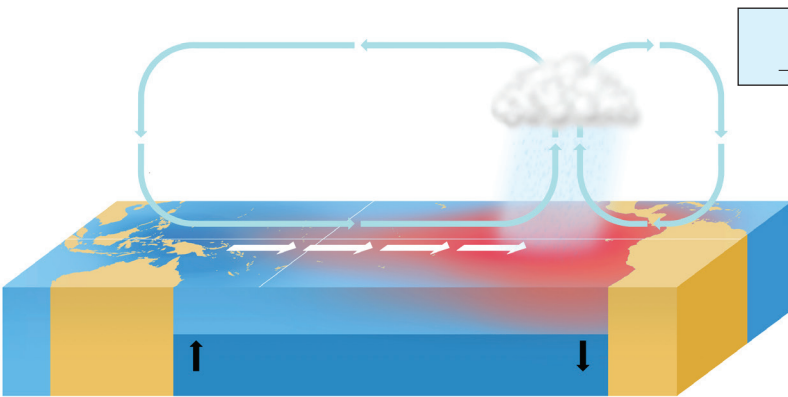
1 tšk.

3 tšk.

Surinkti  
taškai

5. Paveikslai vaizduoja vandens cirkuliaciją Ramiojo vandenyno tropinėse srityse. Virš paveikslų įrašyk, kuris vaizduoja įprastinę cirkuliaciją, o kuris būklę, kai formuojasi El Ninjas.






1 tšk.

6. El Ninjo daro ypač didelę įtaką Ramiojo vandenyno tropinių platumų regionams. Atsakyk į klausimus, paaiškink.

2 tšk.

6.1. Kuriems regionams El Ninjo įtaka didžiausia?

---



---

6.2. Kokių padarinių sukelia El Ninjas? Nurodyk tris padarinius.

3 tšk.

---



---



---



---



---



---



---



---

## 4 užduotis **Kašmyras – konfliktinis regionas kalnuose** **14 taškų**

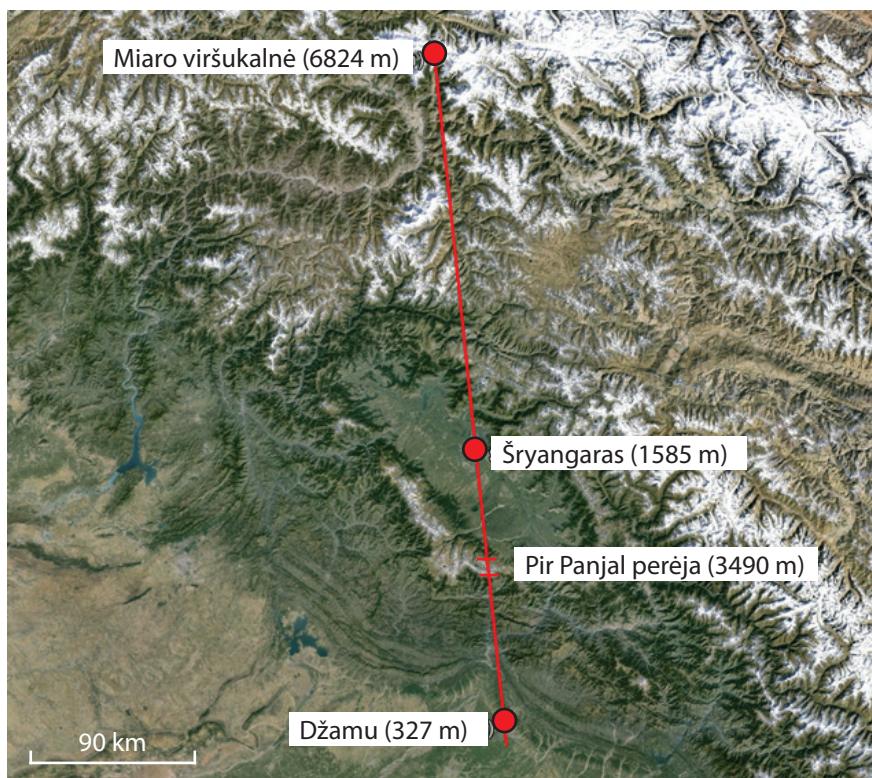
Kašmyras, sudarytas iš kelių savitų kultūrinių regionų, nuo pat XIX a. yra žinomas kaip dažnų ir intensyvių karinių konfliktų vieta. Pateiktas Kašmyro regioninis suskirstymas bei palydovinė nuotrauka.



1 pav. Kašmyras gaublio projekcijoje



2 pav. Kašmyro regioninis suskirstymas



3 pav. Kašmyro palydovinė nuotrauka su pažymėtomis Šryngararo ir Džamu sostinėmis bei Miaro viršukalne



Surinkti  
taškai

1. Įvardink litosferos plokštes, kurių sandūroje yra šis regionas, nurodyk šių plokščių pakraščių tipą. Paaiškink, kodėl čia nėra ugnikalnių.

---

---

---

2 tšk.

2. Kokios trys šalys yra pareiškusios savo teises į dalį šio regiono teritorijos?

---

1 tšk.

3. Palydovinėje nuotraukoje raudona linija pažymėtą atkarpą schemiškai pavaizduok reljefo profilyje. Laikykis mastelio ir pažymėk jame Šrynagarą ir Džamų miestus bei Miario viršukalnę.



3 tšk.

4. Džamų ir Kašmyro regione, administruojamame vienos iš konflikte dalyvaujančių šalių, nuo 1872 iki pat 2021 m. vykdavo vadinamasis Darbar persikėlimas. Darbar metu regiono valdžios atstovai du kartus per metus persikeldavo tarp Šrynagarą, regiono sostinės vasaros mėnesiais, bei Džamų, žiemos sostinės. Kodėl vykdavo ši kasmetinė kaita?

---

---

---

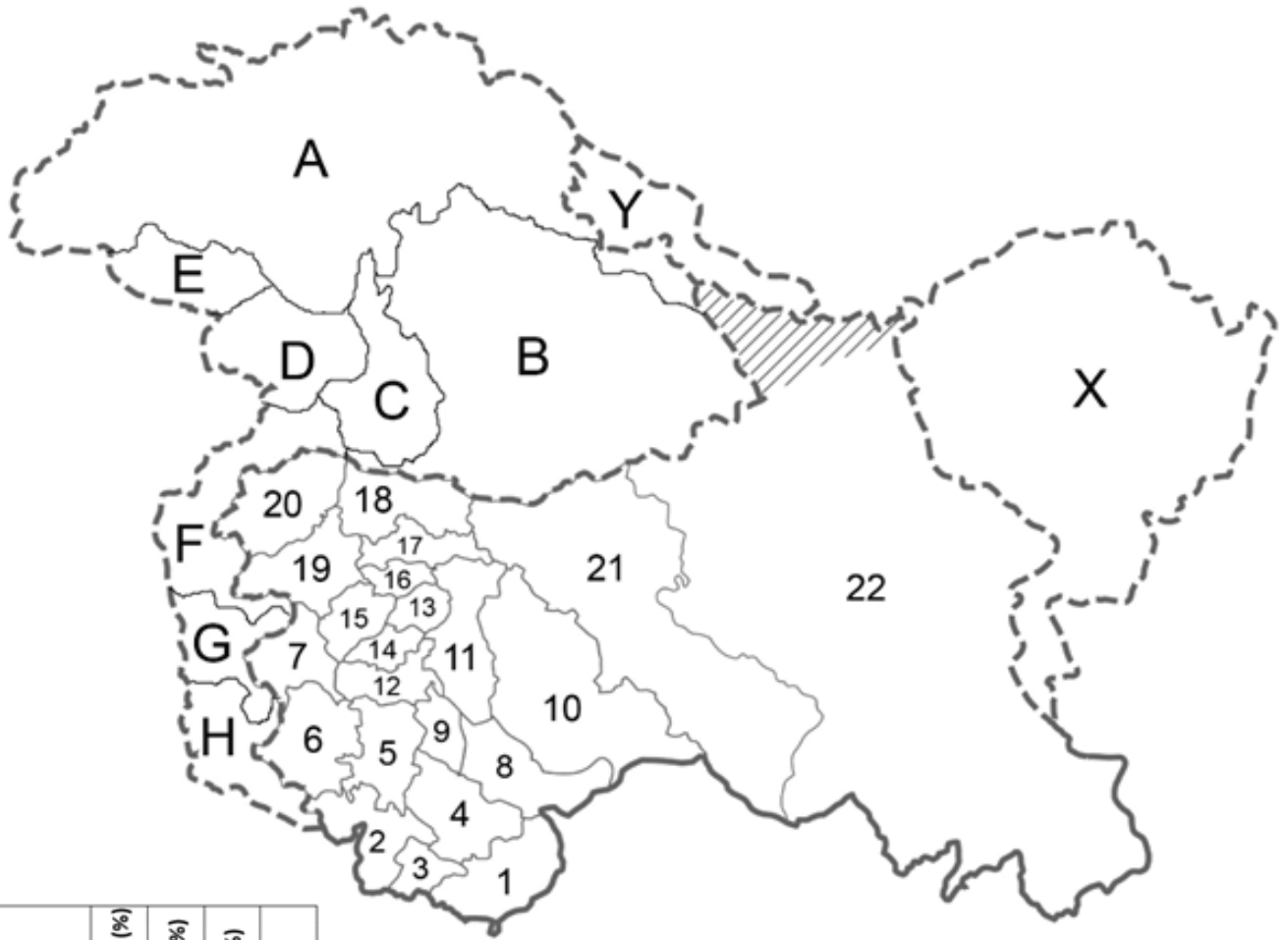
---

2 tšk.

5. Atlik užduotis pateiktame žemėlapyje. Skirtingų valstybių kontroliuojamos teritorijos jau atskirtos punktyrinėmis linijomis. Visus naudojamus sutartinius ženklus bei kitus kartoschemos elementus nurodyk tam skirtoje vietoje.

- a. Pažymėk (ne spalvomis) kiekvienos iš trijų šalių kontroliuojamą teritoriją, legendoje nurodant kuri valstybė kontroliuoja.
- b. Skirtingomis spalvomis pažymėk administracinius vienetus, kuriuose vienos religijos atstovai sudaro daugiau nei 85 %.

4 tšk.



Administracinio vieneto skaičius/raidė	Musulmonai (%)	Hinduistai (%)	Budistai (%)	Kita (%)
1	2	96	1	1
2	7	90	1	2
3	10	89	0	1
4	11	85	1	3
5	12	86	1	1
6	62	36	0	2
7	90	8	1	1
8	54	38	4	4
9	61	27	10	2
10	65	29	5	1
11	78	18	3	1
12	93	2	2	3
13	95	2	1	2
14	94	1	3	2
15	92	6	0	2
16	84	12	1	3
17	97	1	1	1
18	99	0	1	0
19	96	2	0	2
20	98	1	0	1
21	56	2	41	1
22	8	3	86	3
A	99	0	0	1
B	97	1	0	2
C	98	1	0	1
D	97	2	0	1
E	99	0	0	1
F	98	0	0	2
G	96	2	0	2
H	94	4	0	2
X	6	2	89	3
Y	91	1	6	2

Sutartiniai ženklai

**Surinkti  
taškai**

**6.** Nurodyk, kaip religijų pasiskirstymas regione yra susijęs su teritoriniais nesutarimais Kašmyre bei čia vykusiais kariniais konfliktais.

---

---

---

---

---

---

---

---

---

---

**2 tšk.**

--

